



# SKY WE TRAVEL.CO.,LTD

## บริษัท สกายวี ทราเวล จำกัด

52/185 หมู่ที่ 7 ต.หลักหก อ.เมืองปทุมธานี จ.ปทุมธานี 12000

Hotline : 0858782356 , 0858782365

✉: Skywe.travel@gmail.com 📘: Sky We Travel



### SKY WE TRAVEL

สกายวี ทราเวล

LICENSE No.11/12459

**Thai Lion air**  
เริ่มทริปที่แหลมฉบัง / ภูเก็ตจากสิงคโปร์

SPHZ-SY02

จองจ่ายภายในวันที่ 30 มี.ค. 68  
ก่อน 23.59 น.  
ลดราคาทำนาละ  
**1,000 บาท**

**พิเศษ**  
แวะเที่ยวเกาะสมุย

ราคาเริ่มต้น  
**14,999**

เดินทาง 12-15 พ.ค. 68  
#วันหยุดสุดจิด

ประสบการณ์เรือสำราญระดับพรีเมียม

**STAR VOYAGER CHILLAX**

ทัวร์เรือสำราญ • เกาะสมุย • แหลมฉบัง • สิงคโปร์  
• เกาะสมุย • น้ำน้ำสาท • การ์ดคัน บาย เดอะบีช • เมอร์ไลออน  
ค่าทัวร์รวมตั๋วเครื่องบินแล้ว • ชมโชว์บนเรือทุกคืน • รวมอาหารทุกมื้อ

ค่าทิปโถด+ค่าทิปคนขับรถ และภาษีท่าเรือ เหม่าจ่าย 2,500 บาท / ท่าน | **4 วัน 3 คืน**

## ทัวร์เรือสำราญ-เกาะสมุย-แหลมฉบัง-สิงคโปร์

วันที่	โปรแกรมท่องเที่ยว	เช้า	เที่ยง	เย็น	โรงแรม
1	ปั้มน้ำมัน PTT ถนนวิภาวดี-ท่าเรือ แหลมฉบัง (ขึ้นเรือ)			🍴 (Cruise)	พักบนเรือ
2	เกาะสมุย-อิสระตามอัชฌาศัย	🍴 (Cruise)	🍴 (Cruise)	🍴 (Cruise)	พักบนเรือ
3	น่านน้ำสากล-อิสระตามอัชฌาศัย	🍴 (Cruise)	🍴 (Cruise)	🍴 (Cruise)	พักบนเรือ
4	ลงจากเรือ-สิงคโปร์-การ์เด็น บาย เดอะเบย์-เมอร์ไลออน-Jewel <b>SL105 SIN-DMK 21.30-23.00</b>	🍴 (Cruise)			

อัตราค่าบริการพักห้องละ 2-3 ท่าน

**\*\*สำหรับหนังสือเดินทางต่างชาติเก็บเพิ่ม 1,000 บาท\*\***

(เป็นข้อตกลงในการคิดเรตราคาชาวต่างชาติจากประเทศปลายทาง)

วันที่เดินทาง วันที่ 12-15 พฤษภาคม 2568	ผู้ใหญ่ ราคาท่านละ	เด็กอายุ 6เดือน-7วัน -ไม่เกิน 2 ปี	พักเดี่ยว
Interior Stateroom ห้องพักไม่มีหน้าต่าง (ISS) (12.5 - 21 ตร.ม.) – รองรับ 2-3 คน 	14,999 <b>13,999</b> จอง+จ่ายภายในวันที่ 30 มี.ค. 68 รับส่วนลด 1,000 บาท	5,900	+7,900
Balcony ห้องพักมีระเบียง (BSS) (16.6 ตร.ม.) – รองรับ 2-3 	18,999 <b>17,999</b> จอง+จ่ายภายในวันที่ 30 มี.ค. 68 รับส่วนลด 1,000 บาท	5,900	+11,900

**\*\*\* เข้าพักเป็นท่านที่ 3 ในห้อง ราคาเท่าราคาผู้ใหญ่ \*\*\***

**ทัวร์ไม่มีราคาเด็ก**

มีตัวเครื่องบินแล้วจอยแลนด์

ลดราคา 1,000 บาท

**เงื่อนไขการจองชำระมัดจำ 10,000 บาท**

วันแรก

ปิ่นน้ำมัน PTT ถนนวิภาวดี-ท่าเรือแหลมฉบัง (ขึ้นเรือ) (-/L)

..... น. คณะพร้อมกันที่ บัมน์น้ำมัน PTT ถนนวิภาวดี ตรงข้าม ม.หอการค้า โดยมีเจ้าหน้าที่ของบริษัทฯคอยต้อนรับ และอำนวยความสะดวกในการเช็คอินเอกสารและสัมภาระ

ชำระค่าทิปไกด์ท้องถิ่น+คนขับรถ และภาษีท่าเรือ ท่านละ 2,500 บาท ชำระที่สนามบินดอนเมือง (ไม่รวมของหัวหน้าทัวร์ ตามความพึงพอใจ)

..... น. ถึงเวลาอันสมควร นำท่านเดินทางสู่ ท่าเรือแหลมฉบัง

..... น. เดินทางถึง ท่าเรือแหลมฉบัง (ใช้เวลาเดินทางประมาณ 2 ชั่วโมง)

### Departing from Bangkok, Thailand 3 Nights Koh Samui – Singapore Cruise May 12

DAY	DESTINATION	ETA	ETD
Mon	Bangkok (Laem Chabang)	-	*10pm (11pm)
Tue	Koh Samui	*11am (12pm)	*8pm (9pm)
Wed	High Seas	-	-
Thu	Singapore	(7am)	-

ETA/ETD เวลาสีแดงคือเวลาตามประเทศไทย

ETA/ETD เวลาสีดำคือเวลาท้องถิ่น(สิงคโปร์)

17.00 น. นำท่าน REGISTER ณ. ท่าเรือ MARINA BAY CRUISE CENTER

วันแรก ควรถึงท่าเรือก่อนเวลาเช็คอิน ไม่น้อยกว่า 3 ชม. ก่อนเวลาเรือออกจากท่าเรือ

\*\*\* LASTBOARDING / GATE CLOSE TIME IS 21:15 PM \*\*\*

โปรดเช็กกับเจ้าหน้าที่บริษัททัวร์อีกครั้ง

จากนั้นนำทุกท่านเช็คอินขึ้นเรือสำราญ STAR VOYAGER CRUISE เป็นเรือสำราญลำใหม่ล่าสุดจากสายการเดินเรือ Resorts World Cruises ซึ่งจะเริ่มให้บริการตั้งแต่วันที่ 26 มีนาคม 2025 เป็นต้นไป โดยมีท่าเรือหลักอยู่ที่สิงคโปร์ และจะมีการเดินทางไปยังจุดหมายปลายทางยอดนิยมในเอเชียตะวันออกเฉียงใต้ เช่น จาการ์ตา เมดาน มะละกา ปูเลาเรดัง กรุงเทพฯ เกาะสมุย และโฮจิมินห์ซิตี้

## Welcome to Star Voyager

Your next great adventure begins the moment you step aboard. From awe-inspiring destinations to gourmet dining and luxurious amenities, every moment on board is designed for your enjoyment.



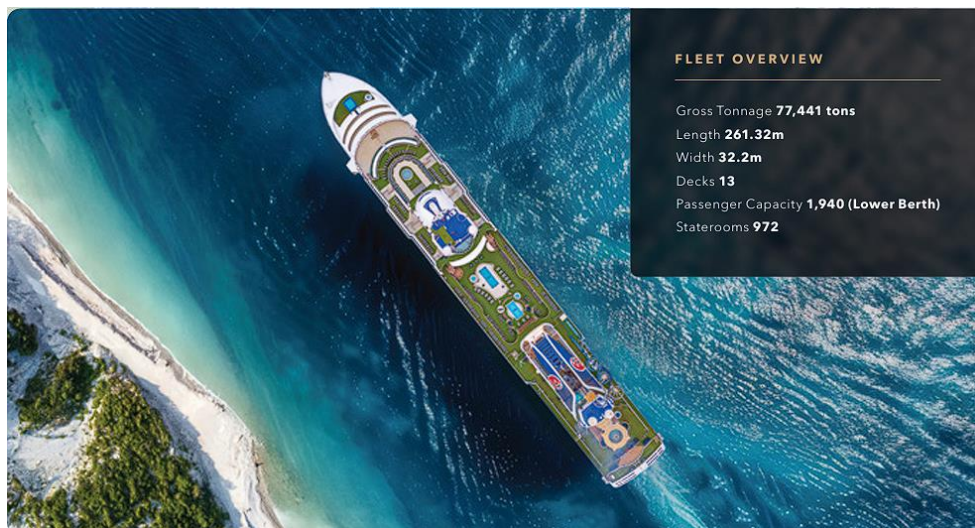
**STAR VOYAGER CRUISE** คือเรือสำราญระดับพรีเมียมที่มอบประสบการณ์เหนือระดับให้กับผู้โดยสารทุกท่าน ไม่ว่าจะคุณ จะมองหาความหรูหรา ความผ่อนคลาย หรือการผจญภัยสุดตื่นเต้น ทุกช่วงเวลาบนเรือจะเต็มไปด้วยความประทับใจ ตั้งแต่ ห้องพักผ่อน อาหารรสเลิศ ไปจนถึงความบันเทิงระดับโลก เพลิดเพลินกับการเดินทางที่เหนือระดับ ออกเดินทางสู่จุดหมาย ปลายทางที่น่าตื่นตาตื่นใจทั่วเอเชีย คัมค้ำกับทิวทัศน์มหาสมุทรแบบพาโนรามาจากคาคฟ้าเรือ และสัมผัสบรรยากาศสุดพิเศษ ในทะเล พร้อมบริการระดับ 5 ดาว

สัมผัสรสชาติระดับโลกกับ Dream Dining Room ที่ให้บริการอาหารจีนและตะวันตกในห้องอาหารสุดหรู หรือเพลิดเพลินไป กับบุฟเฟ่ต์นานาชาติที่ The Lido ซึ่งมีโซนอาหารฮาลาลและมังสวิรัตสำหรับทุกความต้องการ คัมค้ำไปกับเครื่องคัมค้ำพิเศษ ที่ Velvet Lounge ซึ่งเป็นค็อกเทลบาร์สุดชิค พร้อมเครื่องคัมค้ำระดับพรีเมียม และยังมี Cafés & Bars หลากหลายสไตล์ให้คุณ ได้ ลิ้มลองตลอดทั้งวัน

เรือสำราญลำนี้ยังมอบความบันเทิงที่ไม่มีที่สิ้นสุด ไม่ว่าจะเป็ โชว์สุดตระการตากับการแสดงสดระดับโลก ที่จะให้คุณ เพลิดเพลินทุกคำคืน หรือหากคุณชอบความตื่นเต้น คาสีโนระดับพรีเมียมบนเรือพร้อมมอบประสบการณ์การเล่นเกมสุดหรู ให้กับคุณ สำหรับคนที่ชอบกิจกรรมสนุกๆ The Vibe Check คือ โซนเกมและความบันเทิงที่เหมาะสมสำหรับทุกวัย

นอกจากนี้ ยังมีกิจกรรมกลางแจ้งและโซนพักผ่อนมากมาย ไม่ว่าจะเป็ สระว่ายน้ำกลางแจ้งที่ให้คุณ ได้เพลิดเพลินไปกับวิว ทะเลแบบ 360 องศา สปาหรู Symphony Spa & Wellness ที่มอบการผ่อนคลายขั้นสูงสุด หรือ Symphony Fitness ศูนย์ออก กำลังกายที่มีอุปกรณ์ครบครันสำหรับผู้ที่ต้องการดูแลสุขภาพ และสำหรับผู้ที่ต้องการแปลงโฉม Symphony Salon พร้อม ให้บริการดูแลความงามแบบครบวงจร

Star Voyager Cruise ไม่เพียงเป็เรือสำราญที่ให้ความหรูหราและความสะดวกสบายเท่านั้น แต่ยังเป็นสถานที่ที่เต็มไปด้วย ความสนุกสนานและประสบการณ์ที่น่าจดจำสำหรับทุกคน ไม่ว่าจะคุณจะมาท่องเที่ยวแบบครอบครัว คู่รัก หรือกลุ่มเพื่อน ทุก ช่วงเวลาบนเรือลำนี้จะกลายเป็นความทรงจำที่ล้ำค่า



**\*\*ไฮไลต์บนเรือ\*\***

อาหาร & ร้านอาหาร: รวมอาหารหลากหลายจาก The Lido และ The Bistro

ความบันเทิง: โรงละคร Zodiac Theatre, Velvet Lounge, The Playbook และกิจกรรมสนุก ๆ บนเรือ

โซนสำหรับครอบครัว: Kids Water Park, Rock Wall และกิจกรรมสำหรับเด็ก

สุขภาพ & ผ่อนคลาย: Symphony Spa & Wellness, Symphony Fitness, Symphony Salon



### Dream Boutiques

Splurge on international luxury brands at our boutiques and take your pick from some of the biggest names in fashion!



### Velvet Lounge

Indulge in signature cocktails, premium wines, and spirits in a cozy, stylish setting. Enjoy live entertainment and stunning ocean views as you unwind onboard.



### The Palace

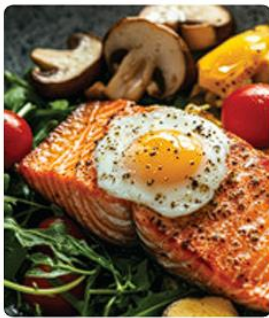
An exclusive ship-within-a-ship boutique hotel enclaved with private facilities and a 24-hour butler service for connoisseurs of true luxury.



### Dream Dining Room

Savour both Chinese and Western cuisine in our elegant main inclusive dining room.

### A Taste of the Stars



Star Voyager leaves you spoilt for choice with a variety of dining options, from local delicacies at **The Lido** to global favourites at **The Bistro**—every dish is a star.

### Star-Studded Entertainment



Immerse in dazzling entertainment aboard! Learn new skills, relax by the pool, or enjoy a game night at **The Vibe Check**—endless fun and relaxation await.

### Starlit Family Adventures



At Star Voyager, family fun is just around the corner! With the **Kids Water Park**, **Rock Wall**, and more, create lasting memories together.

### Starry Wellness Glow



Unwind in style with our ultimate wellness experience. Rejuvenate at our **Symphony Spa & Wellness**, power up at **Symphony Fitness**, or transform your look at **Symphony Salon**.

22.00 น. เรือสำราญ STAR VOYAGER ออกจากท่าเรือแหลมฉบัง มุ่งหน้าสู่เกาะสมุย

**\*\*\*Casino จะเริ่มให้บริการหลัง 24.00 น. ของวันที่ทำการ CHECK IN \*\*\***

**คาสิโน บนเรือสำราญ ให้บริการหลังจากเรือออกเดินทาง และจะหยุดให้บริการเมื่อเรือจอด**

**\*ท่านสามารถรับประทานอาหารอย่างอิสระได้ตาม ห้องอาหารที่เรือเตรียมไว้ให้ ดังนี้\***

ห้องอาหารที่รวมอยู่ในค่าเรือ

-ห้องอาหาร The Lido ลิ้มรสและเพลิดเพลินกับเมนูอาหารหลากหลาย กับห้องอาหารแบบบุฟเฟต์

อยู่บริเวณชั้น 14 นอกจากนี้ ยังมีโซนอาหารฮาลาลแท้ และอาหารมังสวิรัต/เจ เพื่อรองรับความต้องการของผู้โดยสารทุกท่าน

-ห้องอาหาร Dream Dining Room บริการอาหารจีนและตะวันตก ในบรรยากาศที่หรูหรา อยู่บริเวณชั้น 5(ท้ายเรือ)

Restaurants & Bars	DECK	Beauty & Wellness	DECK
Sky Bar	15	Symphony Fitness	12
Oasis Bar	14	Symphony Salon	12
Palace Restaurant	14	Symphony Spa & Wellness	12
The Lido*^	14	Symphony Studio	12
Gelateria	12		
Pool Bar	12		
Mozzarella Ristorante & Pizzeria	8		
Ocean Bar	7		
Palm Court	7		
Velvet Lounge	7		
Silk Road	6		
The Bistro	6		
Lobby Café	5		
The North Star Dining Room*	5		
Entertainment & Retail	DECK	Genting Club	DECK
Zodiac Theatre	7	VIP Casino	12
The Starlight Boutiques	6	The Playbook eGaming	8
		Casino	7
		The Playbook E-Pub	7
Teenagers & Children	DECK	Other Services	DECK
Little Dreamers Club	12	Palace Reception	5
The Vibe Check	12	Reception	5
ESC Experience Lab	7	Shore Excursions	5
		Clinic	4

\*Inclusive Restaurant ^Halal Options Available

## \*\* สิ่งอำนวยความสะดวกบนเรือ (Deck Highlights)\*\*

Deck 15 : Water Activities & Bar

Deck 14 : Hot Tub, Adventure Park, Restaurants & Bar

Deck 12 : Water Activities, Fitness Centre, Wellness Centre, Little

Dreamers Club

Deck 11-10 : ห้องพักผ่อนประเภทต่าง ๆ

Deck 8 : ร้านอาหาร, บาร์, สถานที่แสดงโชว์

Deck 7 : โรงละครหลัก, บาร์, คาสิโน

Deck 6 : ร้านอาหาร, ร้านค้า

Deck 5 : ล็อบบี้หลัก, Reception, Café

Deck 4 : ศูนย์บริการทางการแพทย์



## อิสระพักผ่อนตามอัธยาศัย

วันที่สอง เกาะสมุย-อิสระตามอัธยาศัย (B/L/D)

11.00 น. เรือจอดที่เกาะสมุย รับประทาน เช้า กลางวัน และเย็น ตามห้องอาหารที่เรือจัดไว้ให้ ตามอัธยาศัย  
**เกาะสมุย** ไข่มุกแห่งอ่าวไทย หากคุณกำลังมองหาจุดหมายปลายทางที่ผสมผสานระหว่างธรรมชาติที่สวยงาม ความหรูหรา และบรรยากาศที่ผ่อนคลาย เกาะสมุย คือคำตอบที่สมบูรณ์แบบ เกาะที่ใหญ่เป็นอันดับสองของประเทศไทยแห่งนี้เต็มไปด้วยชายหาดงดงาม วิถีทะเลสุดตระการตา น้ำทะเลสีฟ้าใส และวัฒนธรรมอันเป็นเอกลักษณ์ที่จะทำให้คุณหลงรักตั้งแต่ก้าวแรกที่มาถึง



เกาะสมุยมีที่เที่ยวนานหลายแห่งที่น่าสนใจ เหมาะกับทุกสไตล์ของนักเดินทาง เช่น  
หาดเฉวง – หาดที่คึกคักที่สุดของสมุย มีร้านอาหาร คาเฟ่ และบาร์ริมทะเลมากมาย  
หาดละไม – เงียบสงบ เหมาะสำหรับการพักผ่อนท่ามกลางธรรมชาติ  
วัดพระใหญ่ (Big Buddha Temple) เป็นแลนด์มาร์กสำคัญของสมุย ที่มีพระพุทธรูปขนาดใหญ่สูงถึง 12 เมตร  
หินดาหินยาย ก้อนหินรูปร่างแปลกตาที่เป็นจุดถ่ายรูปยอดนิยม

ท่านสามารถเลือกท่องเที่ยวอิสระได้ด้วยตัวเอง สนุกกับกิจกรรมบนเรือ หรือเลือกซื้อทัวร์เสริมบนฝั่งกับทางเรือล่วงหน้า

**\*\*หมายเหตุ\*\*** หากอิสระท่องเที่ยวเอง กรุณากลับขึ้นเรือก่อนเรือออก อย่างน้อย 1-2 ชั่วโมง

20.00 น. เรือ STAR VOYAGER ออกจากเกาะสมุย

## 📌 รับประทานอาหารเช้า กลางวัน และเย็น ณ ห้องอาหารของเรือสำราญ

ในวันนี้เรือสำราญ จะล่องอยู่น่านน้ำสากลตลอดทั้งวัน

ท่านสามารถ รับประทานอาหาร ตามร้านอาหารต่างๆบนเรือสำราญได้ตามอัธยาศัยทั้งวัน อิสระพักผ่อนกับกิจกรรมมากมาย บนเรือสำราญ ในคืนนี้ เจ้าหน้าที่จะมีแทคกระเป๋ามาไว้ที่ห้องของท่านท่านสามารถผูกแทคกระเป๋ได้แล้วนำกระเป๋าของท่าน ออกมาวางไว้นอกห้อง ตามเวลาที่เรือกำหนด เพื่อเจ้าหน้าที่จะได้นำกระเป๋าของท่านขนลงไปที่ท่าเรือให้ในวันถัดไป แนะนำ ควรเคลียร์ค่าใช้จ่ายทั้งหมดในคืนนี้ก่อนลงจากเรือในวันพรุ่งนี้

### ขั้นตอนเคลียร์ค่าใช้จ่าย และรับพาสปอร์ตคืน

1. คืนสุดท้ายของการเดินทาง นำ Cruise Card ห้องพักของท่านมาแจ้งชำระค่าใช้จ่าย ที่ Reception ทั้งหมด ท่านสามารถชำระเป็นเงินสด หรือบัตรเครดิตได้
2. เรือสำราญจะแจ้งให้มารับพาสปอร์ตคืนได้ตามจุดที่นัดหมายอีกครั้ง

## เช้า 📌 รับประทานอาหารเช้า ณ ห้องอาหารของเรือสำราญ

07.00 น. เรือจอดเทียบท่าที่ MARINA BAY CRUISE CENTER

หลังจากทุกท่านลงจากเรือจะผ่านพิธีการตรวจคนเข้าเมืองและรับกระเป๋าเดินทางของท่าน

**\*\* กรุณาตรวจสอบสัมภาระของท่านก่อนออกจากท่าเรือ\*\***

**ทีมงานทัวร์ที่สิงคโปร์ รอรับทุกท่าน มีรถโค้ชและไกด์บริการ**



จากนั้นเข้าชม **GARDEN BY THE BAY** อิสระให้ท่านได้ชมการจัดสวนที่ใหญ่ที่สุดบนเกาะสิงคโปร์ ชื่นชมกับต้นไม้ขนาดยักษ์ และ เป็นศูนย์กลางการพัฒนาอย่างต่อเนื่องแห่งชาติของ Marina Bay บริหารโดยคณะกรรมการอุทยานแห่งชาติสิงคโปร์ นอกจากนี้ยังมีทางเดินลอยฟ้าเชื่อมต่อกับ **Super tree** คู่ที่มีความสูงเข้าด้วยกัน มีไว้สำหรับให้ผู้ที่มาเยือนสามารถมองเห็น สวนจากมุมสูงขึ้น 50 เมตร บนยอดของ Super tree สามารถเห็นทัศนียภาพอันงดงามของอ่าวและสวนโดยรอบ โดยรอบ **(ไม่รวมค่าบัตร**

**SUPERTREE 15 SGD หรือ 405 บาท )**



Flower Dome จะเป็นที่จัดแสดงพรรณไม้จากเขตร้อนชื้นแถบเมดิเตอร์เรเนียน มีต้นไม้ตัดยักซ์และปาล์มชวคมากมายให้เราได้ถ่ายรูป รวมถึงมีสวนจิ๋วน่ารักๆ ให้เราคู่อีกด้วย เหมาะแก่การไปนั่งอ่านหนังสือ นั่งเล่นชิลๆ เพราะในเรือนกระจกจะติดแอร์ให้อากาศเย็นสบาย และมีกลิ่นหอมๆ ของดอกไม้และต้นไม้ฟุ้งกระจายไปทั่วโคม



Cloud Forest จะมีน้ำตกจำลองขนาดใหญ่ พร้อมด้วยพันธุ์พืชและพันธุ์ไม้ในเขตป่าดิบชื้นมากมาย ในโคมจะออกแบบเป็นทางเดิน โดยเราจะเดินขึ้นลิฟต์ไปชั้นบนสุดแล้วเดินไต่ลงมาจนถึงชั้นล่างที่เป็นป่าหมอกสวยงามมาก

ไม่รวมค่าบัตร Flower Dome และ Cloud Forest

**\*\*\*หากต้องการเข้าชม 2 โคม ชำระเพิ่ม**

**ผู้ใหญ่ 790 บาท/ท่าน เด็ก(3-ต่ำกว่า12ปี) 490บาท/ท่าน**

**\*\* โปรดแจ้งก่อนเดินทาง \*\***

**อิสระรับประทานอาหารกลางวัน**



นำท่าน **ถ่ายรูปคู่กับเมอร์ไลออน** สัญลักษณ์ของประเทศสิงคโปร์ โดยรูปปั้นครึ่งสิงครึ่งปลาที่หันหน้าออกทางอ่าวมารีนา มีทัศนียภาพที่สวยงาม โดยมีฉากด้านหลังเป็น **“โรงละครเอสเฟลนาท”** ซึ่งโดดเด่นด้วยสถาปัตยกรรมคล้ายหอนามทุเรียน ชม **ถนนอลิชาเบรชวอลล์** ซึ่งเป็นจุดชมวิวยามเย็นแม่น้ำสิงคโปร์

ได้เวลาสมควรเดินทางสู่สนามบินชางเก้ **พิเศษ !! ท่านสามารถชม THE JEWEL CHANGI** ตั้งอยู่ใจกลางท่าอากาศยานชางเก้ เกิดจากความร่วมมือของ Changi Airport Group และ CapitalLand Mall Asia โดยวางคอนเซ็ปต์ให้ที่นี่เป็นทั้งศูนย์กลางแห่งการบินเทอร์มินอลแห่งนี้ THE JEWEL ถูกออกแบบมาให้เป็นโดมกระจกขนาดใหญ่ มีพื้นที่ทั้งหมดราว ๆ 134,000 ตารางเมตร แบ่งเป็นชั้นเหนือพื้นดิน 5 ชั้น และชั้นใต้ดิน 5 ชั้น สามารถเชื่อมต่อไปยังเทอร์มินอล 1-3 ได้ โดยจุดกึ่งกลางสุดของอาคารจะอลังการด้วยน้ำตกยักษ์ (Rain Vortex) สูงราว ๆ 40 เมตร จะมีน้ำไหลพุ่งพูลงมาจากเพดาน สู่แอ่งน้ำวนขนาดใหญ่ด้านล่าง



21.30 น. ออกเดินทางสู่สนามบินดอนเมือง โดยสายการบิน **THAI LION AIR** เที่ยวบินที่ **SL105**  
(ไม่มีอาหารและเครื่องดื่มบริการบนเครื่อง)

23.00 น. เดินทางกลับถึงสนามบินดอนเมือง โดยสวัสดิภาพ พร้อมความประทับใจ

หมายเหตุ โปรแกรมการเดินทางอาจเปลี่ยนแปลงตามความเหมาะสม บริษัทฯ ขอสงวนสิทธิ์ในการปรับเปลี่ยนราคา หากมีการปรับขึ้นของราคาน้ำมันของสายบินหรือการเปลี่ยนแปลงกฎการเข้าประเทศที่มีค่าใช้จ่ายเพิ่มเติมรวมถึงการปรับเพิ่มราคาค่าบัตรเข้าชมสถานที่ท่องเที่ยว (ตามประกาศของสถานที่ท่องเที่ยวต่างๆ หลังการจอร์จทาวน์)

**\*\*สำคัญมาก \*\***

❖ หากเคยเข้าสิงคโปร์ด้วยชื่อเก่าหรือเคยถูกปฏิเสธการเดินทางเข้าสิงคโปร์ ต้องแจ้งให้ทราบก่อนลงทะเบียน

**เอกสารที่ใช้ในการเดินทาง \*\*\* สำคัญมาก \*\*\***

หนังสือเดินทางที่มีวันกำหนดอายุใช้งานเหลือไม่น้อยกว่า 6 เดือน หรือ 181 วัน นับจากวันที่จะออกเดินทาง

**\*\*\* เมื่อชำระค่าทัวร์แล้วถือว่ารับทราบเงื่อนไขการจองทัวร์ทุกประการ \*\*\***

พร้อมส่งสำเนาหน้าพาสปอร์ตให้เจ้าหน้าที่จอร์จทาวน์ / ส่วนที่เหลือจ่ายก่อนเดินทาง 15 วัน

**\*\*\* กรุณาตรวจสอบพาสปอร์ต ต้องมีอายุใช้งานเหลือไม่น้อยกว่า 6 เดือน นับจากวันเดินทาง \*\*\***

**อัตราค่าธรรมเนียม**

❖ รวมสัมภาระโหลดใต้ท้องเครื่อง 20 กก. + สัมภาระถือขึ้นเครื่อง 7 กก.

❖ ค่ารถรับส่งท่าเรือ กรุงเทพ-ท่าเรือแหลมฉบัง

❖ ตัวเครื่องบินและภาษีน้ำมันตามรายการ ชั้นประหยัด ไป/กลับตามกำหนดการของคณะทัวร์

❖ ค่ารถโค้ชปรับอากาศตลอดการเดินทางตามรายการทัวร์

❖ ค่าอาหาร และเครื่องดื่มที่ระบุไว้ในรายการ

❖ ค่าที่พักบนเรือ 3 คืนพักห้องละ 2-3 ท่าน

❖ ค่าบัตรเข้าชมสถานที่ท่องเที่ยวต่าง ๆ ตามรายการที่ได้ระบุไว้

❖ ค่าประกันอุบัติเหตุในการเดินทาง 1,000,000 บาท (ขึ้นอยู่กับเงื่อนไขของกรมธรรม์เฉพาะเหตุการณ์ที่เกิดขึ้นระหว่างวันเดินทางเท่านั้น โดยจะต้องใช้ใบรับรองแพทย์และใบเสร็จรับเงินในการเบิก)

## อัตรานี้ไม่รวม

- ❖ ค่าทิปไกด์+ค่าทิปคนขับรถ และภาษีท่าเรือ เหม่าจ่าย ท่านละ 2,500 บาทเก็บที่สนามบิน ณ วันเดินทาง (ไม่รวมค่าทิปหัวหน้าทัวร์ตามความพึงพอใจ)
- ❖ ไม่รวมค่าทิป (Gratuities On Board) 20 USD/ท่าน/คืน สำหรับห้อง Interior Stateroom (ISS) ชำระบนเรือโดยตรง
- ❖ ไม่รวมค่าทิป (Gratuities On Board) 25 USD/ท่าน/คืน สำหรับห้อง Balcony (BSS) ชำระบนเรือโดยตรง
- ❖ ค่าใช้จ่ายอื่นๆ เพิ่มเติมในกรณีที่ท่านติด COVID-19 ระหว่างเดินทาง เช่นค่าโรงแรม ค่าตรวจต่างๆ ค่าเลื่อนตัวเครื่องบิน ฯลฯ
- ❖ ค่าทำหนังสือเดินทางไทย และค่าธรรมเนียมสำหรับผู้ถือพาสปอร์ตต่างชาติ
- ❖ ค่าอาหาร และเครื่องดื่มที่ไม่ได้ระบุไว้ในรายการ
- ❖ ค่าใช้จ่ายอื่นๆ ที่มีได้ระบุไว้ในรายการ เช่น ค่าซักรีด โทรศัพท์ ค่ามินิบาร์ ฯลฯ
- ❖ ภาษีมูลค่าเพิ่ม 7% และภาษี ณ ที่จ่าย 3%

## เงื่อนไขในการยกเลิกทัวร์

- ❖ ยกเลิกก่อนเดินทาง 45 วันขึ้นไป คืนค่าใช้จ่ายเต็มจำนวน
- ❖ ยกเลิกก่อนเดินทาง 15-44 วัน สงวนสิทธิ์ยึดค่าใช้จ่ายที่ชำระมาทั้งหมด
- ❖ ยกเลิกก่อนเดินทางน้อยกว่า 14 วัน สงวนสิทธิ์ยึดค่าทัวร์เต็มจำนวนหรือทั้งหมดที่ชำระมา
- ❖ กรณีมีเหตุยกเลิกทัวร์ โดยไม่ใช่ความผิดพลาดของบริษัททัวร์ เช่น เกิดจากสายการบิน ภัยธรรมชาติ หรือเหตุการณ์ต่างๆ แนวทางปฏิบัติจะเป็นไปตามสายการบินเท่านั้น
- ❖ กรณียกเลิก ช่วงวันหยุดเทศกาล วันหยุดนักขัตฤกษ์ วันหยุดยาว เนื่องจากเงื่อนไขการชำระเงินกับสายการบินและโรงแรมที่ต่างประเทศ ทำให้ไม่สามารถคืนค่าใช้จ่ายใดๆที่ชำระมาได้
- ❖ แนวทางปฏิบัติเป็นไปตาม พรบ. ธุรกิจนำเที่ยวทุกประการ

## เงื่อนไขการจองทัวร์

หากไม่ได้ร่วมบริการทานอาหาร หรือค่าตัวเข้าชมใดๆ ในกรณีจองทัวร์ไม่สามารถคืนเงินได้ เนื่องจากค่าบริการที่ต่างประเทศเป็นแบบเหม่าจ่าย

1. เนื่องจากตัวเครื่องบินต้องเดินทางตามวันที่ ที่ระบุบนหน้าตั๋วเท่านั้น จึงไม่สามารถยกเลิก หรือเปลี่ยนแปลงการเดินทางใด ๆ ทั้งสิ้น ถ้ากรณียกเลิก หรือเปลี่ยนแปลงการเดินทาง ทางบริษัทฯขอสงวนสิทธิ์ในการคืนเงินทั้งหมดหรือบางส่วนให้กับท่าน
2. กรณีที่กองตรวจคนเข้าเมืองทั้งที่กรุงเทพฯ และในต่างประเทศปฏิเสธมิให้เดินทางออกหรือเข้าประเทศที่บริษัทระบุในรายการเดินทาง บริษัทฯขอสงวนสิทธิ์ไม่คืนค่าบริการไม่ว่ากรณีใด ๆ
3. ทางบริษัทฯ จะไม่รับผิดชอบใดๆทั้งสิ้น หากท่านใช้บริการของทางบริษัทฯไม่ครบ อาทิ ไม่เที่ยวบางรายการ, ไม่ทานอาหารบางมื้อ เพราะค่าใช้จ่ายทุกอย่าง ทางบริษัทฯได้ชำระค่าใช้จ่ายให้ตัวแทนต่างประเทศแบบเหม่าขาด
4. ค่าทัวร์เป็นแบบเหม่าจ่ายกับบริษัททัวร์ในต่างประเทศ ไม่สามารถคืนเงินค่าทัวร์ในทุกกรณี

5. ทางบริษัทฯ จะไม่รับผิดชอบใดๆ ทั้งสิ้น หากเกิดสิ่งของสูญหายจากการโจรกรรม และ/หรือ เกิดอุบัติเหตุที่เกิดจากความประมาทของตัวนักท่องเที่ยวเอง
6. เมื่อท่านตกลงชำระเงินไม่ว่าทั้งหมดหรือบางส่วนกับทางบริษัทฯ ทางบริษัทฯ จะถือว่าท่านได้ยอมรับในเงื่อนไขข้อตกลงต่างๆ ที่ได้ระบุไว้แล้วทั้งหมด
7. ผู้เดินทางจะต้องตรวจสอบสถานะของ Visa ด้วยตนเอง เช่นการต่ออายุ หรือ การทำ Re-Entry หรือ สิทธิ หน้าที่ ต่างๆ หากมีเหตุหรือเกิดผลกระทบใดๆ ไม่ว่าในกรณีใดเกี่ยวกับ Visa ของท่าน ทางบริษัทฯ จะไม่รับผิดชอบในทุกกรณี

#### หมายเหตุ

- ❖ หากกรุ๊ปยกเลิกจากจำนวนผู้เดินทางไม่ถึงกำหนด คืนเงินเต็มจำนวน
- ❖ กรุ๊ปคอนเฟิร์มเดินทาง 10 ท่านขึ้นไป (ไม่มีหัวหน้าทัวร์ไทย) // 15 ท่าน มีหัวหน้าทัวร์เดินทางไปด้วยจากเมืองไทย
- ❖ หากมีเหตุสุดวิสัยอันเกิดจากประกาศสถานการณ์ฉุกเฉินต่างๆ ทำให้เดินทางไม่ได้ อ้างอิงตาม พรบ. ธุรกิจนำเที่ยว หักค่าใช้จ่ายที่เกิดขึ้นจริง โดยมีใบเสร็จยืนยันกับลูกค้า
- ❖ ตัวเครื่องบินเป็นแบบกรุ๊ปคณะ ไม่สามารถเลือกหรือลือกที่นั่งได้ ที่นั่งอาจจะไม่ติดกัน ซึ่งเป็นไปตามเงื่อนไขของสายการบิน
- ❖ เรื่องห้องพักช่วงเทศกาล ห้องพักรูปลูกค้าระบุตอนจองทัวร์ ทางบริษัทฯ จะ Request ให้ทางโรงแรมตามขั้นตอน ในบางครั้งโรงแรมอาจเปลี่ยนชนิดห้องพักของลูกค้า ณ วันเข้าพัก แต่ทางบริษัทฯ ยืนยันว่าจะเพียงพอต่อจำนวนลูกค้า เช่น  
Request สำหรับเตียง Double Bed หากห้องไม่พอ อาจจะเป็นห้อง TWIN ขยับเตียงให้ชิดกัน  
Request สำหรับเตียง Triple Bed หากห้องไม่พอ จะจัดให้เป็น 2ห้อง ตามเงื่อนไขของโรงแรมที่จอง
- ❖ บริษัทฯ ขอสงวนสิทธิ์ที่จะเปลี่ยนแปลงรายละเอียดบางประการในทัวร์นี้ เมื่อเกิดเหตุจำเป็นสุดวิสัยจนไม่อาจแก้ไขได้และจะไม่รับผิดชอบใดๆ ในกรณีที่สูญหาย สูญเสียหรือได้รับบาดเจ็บที่นอกเหนือความรับผิดชอบของหัวหน้าทัวร์และเหตุสุดวิสัยบางประการ เช่น การนัดหยุดงาน ภัยธรรมชาติ การจลาจล ต่างๆ เนื่องจากรายการทัวร์นี้เป็นแบบเหมาจ่ายเบ็ดเสร็จ หากท่านสละสิทธิ์การใช้บริการใดๆ ตามรายการ หรือถูกปฏิเสธการเข้าประเทศไม่ว่าในกรณีใดก็ตาม ทางบริษัทฯ ขอสงวนสิทธิ์ไม่คืนเงินในทุกกรณี
- ❖ บริษัทฯ มีสิทธิ์ที่จะเปลี่ยนแปลงหรือสับเปลี่ยนรายการได้ตามความเหมาะสมบริษัทขอสงวนสิทธิ์ที่จะเลื่อนการเดินทางในกรณีที่มิผู้ร่วมคณะไม่ถึง 9 ท่าน การไม่รับประทานอาหารเช้าไม่เที่ยวตามรายการ ไม่สามารถขอหักค่าบริการคืนได้ เพราะการชำระค่าทัวร์เป็นไปในลักษณะเหมาจ่าย เมื่อท่านได้ชำระเงินมัดจำหรือทั้งหมด ไม่ว่าจะเป็นการชำระผ่านตัวแทนของบริษัทฯ หรือชำระโดยตรงกับทางบริษัทฯ ทางบริษัทฯ จะขอถือว่าท่านรับทราบและยอมรับในเงื่อนไขต่างๆ  
บริษัทฯ ไม่รับผิดชอบค่าเสียหายในเหตุการณ์ที่เกิดจากสายการบิน ไฟล์ทยกเลิกโดยมีประกาศจากสายการบิน ภัยธรรมชาติ ปฏิวัติและอื่นๆ ที่อยู่นอกเหนือการควบคุมของทางบริษัทฯ หรือค่าใช้จ่ายเพิ่มเติมที่เกิดขึ้นทางตรงหรือทางอ้อม เช่น การเจ็บป่วย, การถูกทำร้าย, การสูญหาย, ความล่าช้า หรือจากอุบัติเหตุต่างๆ

ข้อมูลเพิ่มเติม ล่องเรือสำราญ

ศุลกากร	ประเทศสิงคโปร์ อนุญาต ให้นำ บุหรี่ 1 ซอง/ท่าน และสุรา 1 ลิตร / ท่าน เข้าประเทศ และไม่อนุญาตให้นำ <u>หมากฝรั่ง</u> เข้าประเทศ หากเจ้าหน้าที่ตรวจพบจะถูกยึดทันที และห้ามนำสิ่งของผิดกฎหมายเข้าประเทศมีบทลงโทษที่รุนแรงมาก
บัตรเครดิต	การใช้จ่ายบนเรือสำราญส่วนใหญ่ใช้จ่ายเป็นเงินสกุล SGD ซึ่งสามารถทำรายการผ่านบัตรเครดิตที่ได้ลงทะเบียนเชื่อมกับบัตร Cruise card ก่อนเดินทางได้
อุณหภูมิ	กรุณาเช็กกับเจ้าที่อีกครั้งหนึ่ง หรือที่ <a href="http://www.cnn.com/weather">www.cnn.com/weather</a>
เวลาท้องถิ่น	เวลาบนเรือจะใช้เวลาท้องถิ่นจากท่าเรือเมืองแรกที่เดินทาง ทั้งนี้อาจมีการเปลี่ยนแปลงในแต่ละวัน ตามเขตน่านน้ำแต่ละประเทศ ซึ่งสามารถตรวจสอบได้จากหนังสือพิมพ์ประจำวันบนเรือ หรือประกาศจากทางเรือ (เวลาท้องถิ่นของสิงคโปร์เร็วกว่าประเทศไทย 1 ชั่วโมง)
สกุลเงิน	อัตราแลกเปลี่ยนประมาณ 26.00=1 เหรียญสิงคโปร์ดอลลาร์ ท่านสามารถแลกเงินได้ที่แหล่งแลกเปลี่ยนทั่วไป หรือแลกได้ที่สนามบิน
กระแสไฟฟ้า	ระบบกระแสไฟฟ้าเหมือนกับไทยคือประมาณ 220-240 โวลต์ เต้าเสียบปลั๊ก มีทั้งแบบ 3ขาแบน ,2-ขาแบน ดังนั้นควรเตรียม หัวปลั๊กหรืออะแดปเตอร์ซึ่งเป็นแบบหัวใหญ่(Travel Universal Adaptir) ที่มีขายอยู่ตามร้านอุปกรณ์ไฟฟ้าทั่วไป
ภาษา	บนเรือสำราญส่วนใหญ่ใช้ภาษาอังกฤษเป็นภาษาสากล
น้ำดื่ม	บนเรือมีบริการน้ำดื่มไว้ในห้องพักรฟรี 2 ขวด/วัน
อาหาร	ทุกท่านสามารถรับประทานอาหารได้ที่ห้องอาหารบุฟเฟ่ต์นานาชาติ รายการอาหารและเวลาเป็นไปตามที่เรือกำหนด โดยจะมีอาหารทั้งมือเช้า กลางวัน เย็น ค่าจนถึงดึกให้บริการ สลับเปลี่ยนกันตามมืออาหารตลอดทั้งวัน หรือมีอาหารเย็นท่านอาจเลือกรับประทานอาหารมือเย็นได้ที่ห้องอาหารหลักที่จะมีระบุไว้ใน cruise card ของทุกท่าน โดยจะ Open seating โดยจะสัมพันธ์กับการชมการแสดง ณ ห้องโรงละครหลัก ท่านที่ทานอาหารรอบแรกจะได้ชมการแสดงรอบแรก และทานอาหารรอบสองชมการแสดงรอบหลัง ** ค่าใช้จ่ายเพิ่มเติมในส่วนห้องอาหารพิเศษจะถูกตัดต้องทำการจองเพิ่มเติมบนเรือสำราญ ค่าใช้จ่ายเป็นไปตามมืออาหารและราคาที่เรือกำหนด
สิ่งที่ต้องเตรียม	ยาประจำตัว สำหรับท่านที่มีโรคประจำ ควรนำยาติดตัวไปด้วย สำหรับยาสามัญ หัวหน้าทัวร์จะเตรียมไปให้บริการ อุปกรณ์อาบน้ำ ของใช้ส่วนตัว, ชุดว่ายน้ำสำหรับท่านที่จะเล่นน้ำ Universal adaptor, สายชาร์ตโทรศัพท์ การเตรียมกล้อง ควรเตรียมกล้องและอุปกรณ์ต่างๆไปให้พอเพียง เพราะที่ต่างประเทศราคาแพงหรือคุณภาพไม่ดี



<p>สิ่งที่ไม่อนุญาตให้นำขึ้นและลงเรือ</p>	<ul style="list-style-type: none"> <li>• ทางเรือใช้มาตรการตามหลักเดียวกันกับเครื่องบิน</li> <li>• ของเหลว เจล สเปรย์ ความจุไม่เกิน 100 มิลลิลิตร</li> <li>• Power Bank นำใส่กระเป๋าพกพาเท่านั้น ห้ามนำโหลดลงกระเป๋าเดินทาง</li> <li>• เครื่องดื่มทุกชนิดทั้งที่มี และ ไม่มีแอลกอฮอล์</li> <li>• ของสด เช่น ผลไม้(โดยเฉพาะทุเรียน และเงาะ) เนื้อสัตว์</li> <li>• อาวุธ ของมีคม สารเสพติด และสิ่งผิดกฎหมายทุกชนิด</li> </ul>
<p>เครื่องแต่งกาย</p>	<ul style="list-style-type: none"> <li>• หากท่านจะเข้ารับประทานอาหารค่ำที่ห้องอาหารหลัก ตามธรรมเนียมเรือถือเป็นการเชิญทานอาหารเหมือนไปรับประทานอาหารในภัตตาคาร ทางเรือจึงขอความร่วมมือท่านแต่งกายให้สุภาพเรียบร้อยหรือกึ่งทางการได้</li> <li>• เสื้อผ้าที่เตรียมไว้สำหรับเดินทาง ควรเตรียมเสื้อผ้าสบายๆรองทำสวมใส่สบาย แวนกันแดด ร่มพับกระเป๋าเดินทางน้ำหนักไม่ควรเกิน 20 กิโลกรัมต่อ 1 ท่าน หากน้ำหนักเกินกว่าที่กำหนดไว้ ทางเรือจะเรียกเก็บค่าน้ำหนักเพิ่มประมาณ กิโลกรัมละ 20 SGD ขึ้นอยู่กับข้อบังคับของเรือ ณ วันเดินทาง ควรตรวจดูป้ายชื่อทุกครั้ง เนื่องจากการส่งกระเป๋าไปตามห้องพักจะดูป้ายผูกกระเป๋าเป็นหลัก</li> </ul>

**ขั้นตอนการขึ้น-ลง เรือสำราญ**

1. เดินทางถึงอาคารผู้โดยสารท่าเรือแรก นำพาสปอร์ต เช็คอินได้ที่ เคาน์เตอร์เช็คอิน ท่านจะได้รับ Cruise Card ที่จะใช้แทนกุญแจห้องพัก ใช้เป็นเครดิตการ์ด แทนการขึ้นและลงเรือในท่าเรือถัดๆ ไป



**\*รูปภาพด้านบนใช้เพื่ออ้างอิงรูปแบบการ์ดเท่านั้น\***

**หากกรณีการ์ดสูญหายกรุณาติดต่อแจ้งทาง Reception**

- นำสัมภาระ ผ่านพิธีการเอ็กเชอร์รี่ เช่นเดียวกับการเดินทางที่สนามบิน เพื่อให้เจ้าหน้าที่ทางเรือลำเลียงให้ไปให้ถึงห้องส่วนตัวของทุกท่าน หรือท่านที่สะดวกจะถือกระเป๋าขึ้นไปเองก็สามารถทำได้ (อาจต้องใช้เวลาในการรอคอยในการลำเลียงสัมภาระสู่ห้องพักของท่าน)
- นำพาสปอร์ต ใบ ตม. ผ่านพิธีการตรวจคนเข้าเมือง เช่นเดียวกับการเดินทางออก โดยสาร
- เมื่อถึงประตูเรือ เจ้าหน้าที่เรือจะเก็บพาสปอร์ตของท่านไว้ และจะคืนในวันเดินทางกลับ พร้อมนำการ์ดห้องพักท่านรูดกับเครื่องบันทึก เพื่อยืนยันว่าท่านได้เป็นผู้ร่วมเดินทางในทริปนี้ ของเรือสำราญ
- สามารถไปที่ห้องพักของท่านได้ทันที หรือจะให้บริการห้องอาหารบุฟเฟต์ในทันทีที่ขึ้นเรือสำราญ กรุณาศึกษาจุดช้อปปิ้งพหุภัณฑ์ฉุกเฉินที่อยู่ด้านหลังประตูห้องพักของท่าน
- ก่อนเรือจะออกเดินทาง จะมีการซ้อมอพยพหนีภัย หรือ Muster Drill จะมีสัญญาณดังขึ้น ให้ไปตามจุดที่ระบุไว้ใน Cruise Card โดย

เจ้าหน้าที่จะแจ้งให้หยิบเสื้อชูชีพที่มีพอดี้กับผู้พักในห้องพักไว้ด้วยหรือไม่แล้วแต่กรณีไป



## ขั้นตอนการชำระค่าใช้จ่าย และรับพาสปอร์ตคืน

1. คืนสูทท้ายของการเดินทาง นำคีย์การ์ดห้องพักของท่าน แจ้งชำระค่าใช้จ่าย ที่ Reception จากนั้นเจ้าหน้าที่จะแจ้งยอดค่าใช้จ่ายที่ใช้ไปทั้งหมดซึ่ง ท่านสามารถชำระเป็นเงินสด หรือบัตรเครดิต

**\*\*กรณีชำระบัตรเครดิต อัตราแลกเปลี่ยน ตามเงื่อนไขที่เรือกำหนด\*\***

1. ก่อนวันสูทท้ายที่เรือสำราญจะเทียบท่า ท่านสามารถแจ้งรับพาสปอร์ตได้ที่ Reception หรือทางเรือจะมีแจ้งจุดและเวลาที่รับหนังสือเดินทางคืนแก่ทุกท่าน

## กรณีลูกค้าต้องการใช้บริการ Wi fi บนเรือ รายละเอียดค่าใช้จ่ายดังนี้

เมื่อเรือเริ่มล่องออกจากท่าเรือ สัญญาณโทรศัพท์ และ Internet ของท่านจะไม่สามารถใช้งานได้ ทางเรือจะมี WIFI แบบ Satellite ให้บริการ อัตราค่าบริการ 1 user / 1 เครื่อง ไม่สามารถแชร์สัญญาณกับเครื่องอื่นได้

สงวนสิทธิ์อัตราค่าบริการอาจมีการเปลี่ยนแปลง กรุณาเช็คราคาที่แน่นอนอีกครั้งกับเจ้าหน้าที่บนเรือ (สัญญาณบางพื้นที่อาจไม่เสถียร ส่วนใหญ่บริเวณห้องอาหาร สถานกิจกรรม จะมีสัญญาณมากกว่าในห้องพัก)

กรณีที่ท่านเลือกใช้ Pocket wifi หรือซิมที่ให้บริการสัญญาณอินเทอร์เน็ตสามารถเลือกเปิดใช้ได้ตามประเทศที่เดินทาง โดยวันปกติเรือจะล่องใกล้ชายฝั่งซึ่งสามารถใช้งานได้เป็นบางช่วงแต่หากเป็นวันที่เรือล่องน่านน้ำสากลจะไม่สามารถใช้งานในลักษณะนี้ได้

**\*\* ราคา Wi-fi เป็นราคาคร่าวๆ หากท่านใดสนใจ โปรดเช็คที่หน้าเคาเตอร์อีกครั้ง \*\***

## ค่าอินเทอร์เน็ตบนเรือ

RECOMMENDED USAGE	PRICING (SGD)				
	1 NIGHT	2 NIGHT	3 NIGHT	4 NIGHT	5 NIGHT
* E-mail	12	24	36	48	60
* Chat					
* Social media					
* E-mail	21	42	63	84	105
* Chat					
* Social media					
* E-mail	32	64	96	128	160
* Chat					
* Social media					
* E-mail	41	82	123	164	205
* Chat					
* Social media					
* E-mail	18	36	54	72	75
* Chat					
* Social media					
* Light media streaming					
* E-mail	33	66	99	132	165
* Chat					
* Social media					
* Light media streaming					
* E-mail	50	100	150	200	250
* Chat					
* Social media					
* Light media streaming					
* E-mail	63	126	189	252	315
* Chat					
* Social media					
* Light media streaming					
* E-mail	20				
* Chat					
* Social media					
* E-mail	32				
* Chat					
* Social media					
* Light media streaming					