



SKY WE TRAVEL.CO.,LTD

บริษัท สกายวี ทราเวล จำกัด

52/185 หมู่ที่ 7 ต.หลักหก อ.เมืองปทุมธานี จ.ปทุมธานี 12000

Hotline : 0858782356 , 0858782365

✉ : Skywe.travel@gmail.com 📘 : Sky We Travel



SKY WE TRAVEL

สกายวี ทราเวล

LICENSE No.11/12459

PACKAGE
TOUR

**BUY 1
GET 1
FREE**



ส่งเรือสำราญสุดหรู สิงคโปร์ - มะละกา - สิงคโปร์ 3 วัน 2 คืน

Genting Dream Cruise

ราคาเริ่มต้น

19,900

BAHT/2PERSON

🍽️ อาหารทุกมื้อบนเรือสำราญ 🛏️ ห้องพักตามแบบที่เลือก

🎪 กิจกรรมบนเรือสำราญ 🏊‍♂️ โซนพิเศษบนเรือสำราญ 🚢 ภาษีท่าเรือ



CRUISE
ONLY



ไม่รวม
ตั๋วเครื่องบิน



เดินทางทุกวันอาทิตย์

2-4 ก.พ., 9-11 ก.พ., 16-18 ก.พ., 23-25 ก.พ.

2-4 มี.ค., 9-11 มี.ค., 16-18 มี.ค., 23-25 มี.ค., 30 มี.ค. - 1 เม.ย.

6-8 เม.ย.

ราคานี้ยังไม่รวมทิป 27 SGD ต่อท่านต่อทริป ท่านที่สองชำระค่าภาษี 2,000 บาท ราคาอาจเปลี่ยนแปลงโดยมิต้องแจ้งให้ทราบล่วงหน้า

วันที่สอง

มะละกา (กัวลาลัมเปอร์), มาเลเซีย

๑๐ (เช้า/กลางวัน/เย็น)

เช้า ๑๐ บริการอาหารเช้า ณ ห้องอาหารตามที่ทางเรือเตรียมไว้ให้

08.00 น.

เรือจอดเทียบท่าที่ **เมืองมะละกา (Melaka)** ประเทศมาเลเซีย

ที่อยู่ท่าเรือ Port Klang, Malaysia Port Klang Cruise Centre Persiaran Pelabuhan Barat, Bandar Armada Putra, Pulau Indah, P.O. Box 278, 42009 Port Klang, Selangor Darul Ehsan



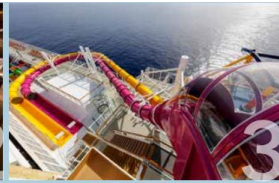
- **สำหรับท่านที่ทำการจองทัวร์บนฝั่งกับทางเรือ** พนักงานจะแจ้งเวลาจากเรือและสถานที่นัดพบบนเรือ ส่วนท่านที่สะดวกเดินทางท่องเที่ยวเองสามารถลงจากเรือหลังเวลาเรือจอด 1 ชั่วโมง ณ บริเวณท่าเรือ มะละกา จะมีบริการ แท็กซี่ จากท่าเรือเข้าไปในตัวเมืองอีกด้วย
- **สำหรับท่านใดที่ไม่ลงจากเรือ** สามารถสนุกกับกิจกรรมต่างๆที่ทางเรือเตรียมไว้ให้ตลอดทั้งวันโดยสามารถดูได้จากตารางกิจกรรมที่ท่านจะได้รับในแต่ละวันที่ห้องพักของท่าน



THE PALACE
An exclusive all-suite, all-inclusive enclave with private facilities and European-style butlers. It is a ship-within-a-ship boutique hotel for connoisseurs of true luxury and hospitality.



THE LIDO
Our buffet-style restaurant with a smorgasbord of international and halal cuisine including vegetarian and non-vegetarian Indian dishes.



WATERSLIDE PARK
Get drenched in fun on one of our six different waterslides.



ROPE COURSE & ZIPLINE
Feel the thrill of gliding above the ocean on a 35-metre zipline.



ZODIAC THEATRE
Enjoy live production shows from our acclaimed entertainment team.



BAR CITY
Sit back and enjoy world-renowned vintage, premium Scotch whiskeys, cocktails or bubbly while we entertain you with performances and live bands.



CRYSTAL LIFE SPA
Rejuvenate mind, body and spirit in our Asian and Western-style spas where you can also enjoy a selection of healthy meals and beverages.



THE BOUTIQUES
Splurge on International luxury brands at our boutiques or outlet store.



RESORTS WORLD BEACH CLUB
There's party going on somewhere! Dive in at one of our famous pool parties or dance till dawn to the beat of our guest DJs at Resorts World Beach Club.



LITTLE DREAMERS CLUB
Leave the kids with us while you explore the ship. They'll love our exciting line up of activities and classes. For kids aged 2 to 12.

กลางวัน

๑๐ บริการอาหารกลางวัน ณ ห้องอาหารตามที่ทางเรือเตรียมไว้ให้

เมืองมะละกา (Malacca หรือ Melaka) เป็นเมืองสำคัญทางประวัติศาสตร์ของมาเลเซีย ตั้งอยู่ทางตอนใต้ของคาบสมุทรมลายู โดยมีประวัติศาสตร์ที่ยาวนานตั้งแต่ศตวรรษที่ 15 เมืองนี้เคยเป็นศูนย์กลางการค้าทางทะเลที่สำคัญระหว่างตะวันออกและตะวันตก โดยเฉพาะในยุคที่อาณาจักรมะละการุ่งเรือง เมืองมะละกาได้รับอิทธิพลจากหลายวัฒนธรรม เช่น มาเลย์, จีน, โปรตุเกส, ดัตช์ และอังกฤษ ปัจจุบันมะละกาเป็นหนึ่งในเมืองมรดกโลกของยูเนสโก (UNESCO World Heritage Site) มีแหล่งท่องเที่ยวที่น่าสนใจมากมาย

เย็น

๑๐ บริการอาหารเย็น ณ ห้องอาหารตามที่ทางเรือเตรียมไว้ให้

20.00 น.

เรือออกจาก เมืองมะละกา ประเทศมาเลเซีย

****เรือจะมีใบแจ้ง สถานที่และเวลาที่ห้องพักของท่านเพื่อให้ท่านรับหนังสือเดินทางคืน****

ช่วงค่ำ

เรือจะมีแท็กกระเป๋าและกำหนดการลงจากเรือให้ท่านในห้องพักของท่าน ให้ท่านนำกระเป๋าเดินทางของท่านวางไว้หน้าห้องเพื่อให้พนักงานนำลงไปที่ท่าเรือในวันรุ่งขึ้น **(สิ่งของที่ท่านจำเป็นต้องใช้ระหว่างวันให้ท่านแยกใส่ในกระเป๋าถือ)**

**** ถ้าท่านใดมีความประสงค์จะถือกระเป๋าเดินทางลงด้วยตนเองไม่จำเป็นต้องวางไว้ที่หน้าห้องพัก****

****คืนนี้ท่านสามารถเคลียร์ค่าใช้จ่ายทั้งหมดกับทางเรือได้เพื่อความสะดวกในวันถัดไป****

วันที่สาม

ท่าเรือ Marina Bay Cruise Centre

☉ (เช้า/-/-)

เช้า ☉ บริการอาหารเช้า ณ ห้องอาหารตามที่ทางเรือเตรียมไว้ให้

กรุณาตรวจสอบสิ่งของของท่านก่อนออกจากท่าเรือ

07.00 น. เรือเทียบท่า ณ **ท่าเรือ Marina Bay Cruise Centre** ประเทศสิงคโปร์

หลังจากที่ท่านลงจากเรือจะผ่าน พิธีการตรวจคนเข้าเมืองและรับ กระเป๋าเดินทางของท่าน
ด้านล่าง

อัตราค่าบริการและเงื่อนไขรายการท่องเที่ยว

วันเดินทาง	ห้องพักแบบไม่มีหน้าต่าง	ห้องพักแบบมีหน้าต่าง	ห้องพักแบบมีระเบียง
02 – 04 ก.พ. 68	19,900	24,900	31,900
09 – 11 ก.พ. 68	19,900	24,900	31,900
16 – 18 ก.พ. 68	19,900	24,900	31,900
23 – 25 ก.พ. 68	19,900	24,900	31,900
02 – 04 มี.ค. 68	19,900	24,900	31,900
09 – 11 มี.ค. 68	19,900	24,900	31,900
16 – 18 มี.ค. 68	19,900	24,900	31,900
23 – 25 มี.ค. 68	19,900	24,900	31,900
30 มี.ค. – 01 เม.ย. 68	19,900	24,900	31,900
06 – 08 เม.ย. 68	19,900	24,900	31,900
พักเดี่ยว	18,500	22,900	29,900

****เงื่อนไขการจอง กรุณาเช็คห้องว่างก่อนทุกครั้ง****

****ราคายังไม่รวมค่าทิปเรือ 27 SGD/คน/ทริป (ชำระบนเรือ) ท่านที่ชำระค่าภาษีท่าเรือ 2,000 บาท/ท่าน****



STATEROOM CATEGORIES



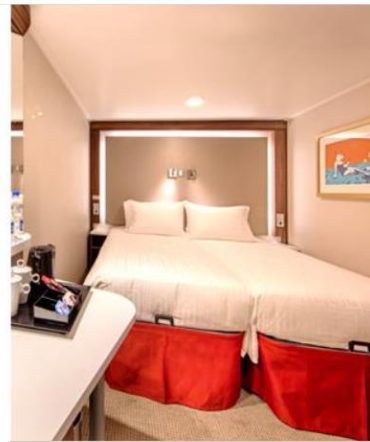
**Oceanview Stateroom
with Balcony**

1,046 Staterooms
from 20 sq.m – 28 sq.m



**Oceanview Stateroom
with Window**

84 Staterooms
from 16 sq.m – 35 sq.m



Interior Stateroom

402 Staterooms
from 13 sq.m – 14 sq.m

Wifi Package and Beverage Package

WIFI

Wifi Packages (in SGD)

Venue	1 Night	2 Nights	3 Nights	4 Nights
Standard (Full Cruise) - 1 Device	12	24	36	48
Standard (Full Cruise) - 2 Devices	21	42	63	84
Standard (Full Cruise) - 3 Devices	32	64	96	128
Standard (Full Cruise) - 4 Devices	41	82	123	164
Premium (24 Hours) - 1 Device	32	-	-	-
Premium (Full Cruise) - 1 Device	18	36	54	72
Premium (Full Cruise) - 2 Devices	33	66	99	132
Premium (Full Cruise) - 3 Devices	50	100	150	200
Premium (Full Cruise) - 4 Devices	63	126	189	252

Standard: Connect to the Internet at basic speeds **Premium:** Connect to the Internet at prime speeds

BEVERAGE PACKAGE CHARGES

No. of Nights	PREMIUM Package	CLASSIC Package	REFRESH Package
2-Night Cruise	SGD 208	SGD 108	SGD 68
3-Night Cruise	SGD 268	SGD 158	SGD 98

- Guest to pay once and enjoy an array of beverages throughout the cruise. Price stated is per person in SGD and include service charge.
- Alcoholic beverage packages can only be purchased by guests over 18 years of age. Guests under the age of 18 can purchase the Refresh package.
- Eligible guests can enjoy their beverage package in all bars, lounges and restaurants. However, guest cannot redeem the package for room service, or combine with other beverage offers including MICE offers on board.
- Drink order from beverage package will be served by the glass and must be consumed in the public bar or lounge area. Beverage package is redeemable with one drink at a time.

PREMIUM Beverage Package

SOFT DRINKS

Coke
Sprite
Soda Water
Tonic Water
Coke Light
Coke Zero
Fanta Orange
Ginger Ale
Ginger Beer
Bitter Lemon

CHILLED JUICES

Apple
Orange
Mango
Pineapple
Cranberry

STILL MINERAL WATER

Acqua Panna 750ml
Evian Water 500ml

SPARKLING WATER

San Pellegrino 750ml
Perrier Water 330ml

DRAFT BEER

Heineken (Glass)

BEERS

Tiger
Heineken
Guinness
Corona

NON ALCOHOLIC BEER

Warsteiner

HOUSE POURING WINES

Red Wine
White Wine
Sparkling Wine

COFFEE

Espresso
Double Espresso
Café Latte
Flat White
Cappuccino
Americano
Café au Lait

TEA

English Breakfast Tea
Darjeeling Tea
Earl Grey Tea
Mint Tea
Chamomile Tea

MOCKTAILS

Virgin Mojito
Lemonade Fizz
Virgin Pina Colada

COCKTAILS

Gimlet
Mai Tai
Bramble
Sidecar
Old Fashioned
Mojito
Manhattan
Daiquiri
Cosmopolitan
Negroni
Black Russian
White Russian
Boulevardier
Singapore Sling
Espresso Martini
French Martini
Classic Martini
Passion Fruit Martini
Tommy's Margarita

VODKA

Smirnoff
Stolichnaya

GIN

Gordons
RoKu
Tanqueray London Dry

RUM

Bacardi Silver
Myers' Dark Rum

TEQUILA

Jose Cuervo Gold

SCOTCH WHISKY

Johnnie Walker Red J&B Rare
Dewars White Label

AMERICAN & BOURBON WHISKEY

Jim Beam
Jack Daniel's

IRISH WHISKY

Jameson

CANADIAN WHISKY

Canadian Club

COGNAC

Otard V.S.O. P

SHERRY & PORT

Tio Pepe
Sherry Fino Dry Sack

APERITIFS & DIGESTIFS (Glass)

Campari
Jägermeister
Martini Rosso
Martini Bianco
Martini Dry

CORDIALS & LIQUEURS (Glass)

Amaretto Disaronno
Bailey's Irish Cream
Cointreau
Drambuie
Dom Benedictine
Frangelico
Grand Marnier Cordon Rouge
Kahlúa
Sambuca Romana
Tia Maria

CLASSIC Package

SOFT DRINKS

Coke
Sprite
Soda Water
Tonic Water
Coke Light
Coke Zero
Fanta Orange
Ginger Ale
Ginger Beer
Bitter Lemon

CHILLED JUICES

Apple
Orange
Mango
Pineapple
Cranberry

STILL MINERAL WATER

Acqua Panna 750ml
Evian Water 500ml

SPARKLING WATER

San Pellegrino 750ml
Perrier Water 330ml

BEERS

Tiger
Heineken
Guinness
Corona

DRAFT BEER

Heineken (Glass)

NON ALCOHOLIC BEER

Warsteiner

HOUSE POURING WINES

Red Wine
White Wine
Sparkling Wine

COFFEE

Espresso
Double Espresso
Café Latte
Flat White
Cappuccino
Americano
Café au Lait

TEA

English Breakfast Tea
Darjeeling Tea
Earl Grey Tea
Mint Tea
Chamomile Tea

REFRESH Package

SOFT DRINKS

Coke
Sprite
Soda Water
Tonic Water
Coke Light
Coke Zero
Fanta Orange
Ginger Ale
Ginger Beer
Bitter Lemon

CHILLED JUICES

Apple
Orange
Mango
Pineapple
Cranberry

STILL MINERAL WATER

Evian Water 500ml

SPARKLING WATER

Perrier Water 330ml

COFFEE

Espresso
Double Espresso
Café Latte
Flat White
Cappuccino
Americano
Café au Lait

TEA

English Breakfast Tea
Darjeeling Tea
Earl Grey Tea
Mint Tea
Chamomile Tea

เงื่อนไขการชำระเงิน



- ชำระค่าเรือเต็มจำนวน หลังจากได้รับการยืนยัน
- ขอสงวนสิทธิ์ในการเปลี่ยนแปลงราคา ทั้งนี้ขึ้นอยู่กับระยะเวลาในการจองและจำนวนห้องว่างบนเรือ
- การไม่เข้าร่วมกิจกรรม ,โปรแกรม หรืออาหารบางมื้อ ไม่สามารถขอคืนเงินได้ในทุกกรณี




เงื่อนไขยกเลิกการเดินทาง



- สำหรับโปรโมชั่นพิเศษไม่สามารถยกเลิกได้หลังจากทำการจอง

อัตราค่าบริการรวม



-  ห้องพักบนเรือสำราญ 2 คืน (ตามแบบห้องพักที่ท่านได้ทำการชำระเงิน)
-  อาหารบนเรือสำราญ (ยกเว้นห้องอาหารพิเศษ), กิจกรรมและความบันเทิงบนเรือสำราญ
-  ค่าภาษีท่าเรือ

อัตราค่าบริการไม่รวม



- ✗ ค่าทิปส์ SGD 27 /คน/คืน สำหรับห้อง Inside, Oceanview, Balcony และ SGD 34 ต่อคนต่อคืน สำหรับห้อง Suite หรือสูงขึ้นไป
- ✗ ค่าทัวร์เสริมบนฝั่งตามเมืองต่างๆ ที่เรือจอด (Shore Excursion)
- ✗ อาหารพิเศษที่ท่านสั่งเพิ่มเติมกับทางเรือ
- ✗ ค่าแพคเกจเครื่องตีบนเรือสำราญ / ค่า WIFI
- ✗ ค่าทำหนังสือเดินทาง, ค่าวีซ่าสำหรับชาวต่างชาติ
- ค่าใช้จ่ายส่วนตัวอื่นๆ เช่น ค่าซักรีด ค่าโทรศัพท์ ค่าเครื่องดื่ม ฯลฯ
- ✗ ค่าภาษีมูลค่าเพิ่ม 7% และภาษีหัก ณ ที่จ่าย 3%

หมายเหตุ

- สำหรับผู้สมัคร กรณีอายุครรภ์ตั้งแต่ 24 สัปดาห์ ไม่อนุญาตให้ขึ้นเรือ
- สำหรับเด็กอายุต่ำกว่า 6 เดือน ไม่อนุญาตให้ขึ้นเรือ (เด็กทารกควรมีอายุอย่างต่ำ 6 เดือน 7 วัน)
- ลูกค้าต้องเตรียมพาสปอร์ตมา ณ วันเดินทางทุกครั้ง และต้องมีอายุมากกว่า 180 วัน นับจากวันเดินทางกลับ
- บริษัทฯ สงวนสิทธิ์ที่จะไม่รับผิดชอบต่อค่าชดเชยความเสียหาย ไม่ว่าจะกรณีที่เกิดจากคนเข้าเมืองของไทยไม่อนุญาตให้เดินทางออก หรือกองตรวจคนเข้าเมืองของแต่ละประเทศไม่อนุญาตให้เข้าเมือง
- บริษัทฯ สงวนสิทธิ์ในการที่จะไม่รับผิดชอบต่อค่าชดเชยความเสียหาย อันเกิดจากเหตุสุดวิสัยที่ทาง บริษัทฯ ไม่สามารถควบคุมได้ เช่น การนัดหยุดงาน, จลาจล, การล่าช้าหรือยกเลิกของเที่ยวบิน, การเปลี่ยนแปลงโปรแกรมการท่องเที่ยวให้เหมาะสมตามสภาพอากาศและฤดูกาล หรือเกิดเหตุสุดวิสัยในการเดินทาง
- บริษัทฯ สงวนสิทธิ์ในการเปลี่ยนแปลงโปรแกรมรายการท่องเที่ยว โดยไม่ต้องแจ้งให้ทราบล่วงหน้า
- บริษัทฯ สงวนสิทธิ์ในการเปลี่ยนแปลงอัตราค่าบริการ โดยไม่ต้องแจ้งให้ทราบล่วงหน้า
- ในโปรแกรมเวลาที่ใช้ในการเทียบท่าเป็นเวลาไทย อาจมีการเปลี่ยนแปลงจะแจ้งให้ลูกค้าทราบก่อนเดินทางอีกครั้ง

****ก่อนตัดสินใจจองทัวร์ควรอ่านเงื่อนไขการเดินทางและรายการทัวร์อย่างละเอียดทุกหน้าอย่างถี่ถ้วน
แล้วจะมัดจำเพื่อประโยชน์ของตัวเอง****