



SKY WE TRAVEL.CO.,LTD

บริษัท สกายวี ทราเวล จำกัด

52/185 หมู่ที่ 7 ต.หลักหก อ.เมืองปทุมธานี จ.ปทุมธานี 12000

Hotline : 0858782356 , 0858782365

✉ : Skywe.travel@gmail.com 📘 : Sky We Travel



SKY WE TRAVEL

สกายวี ทราเวล

LICENSE No.11/12459

BEST TAIWAN

BT-TPE24_SL

4 วัน | 3 คืน



มหัศจรรย์

Taiwan

อิสระ ช้อปปิ้ง แบบจุใจ

13,999.-

ราคา
เริ่มต้น

📅 เดินทาง : เม.ย.-ค.ค.68

มหานครแห่งเมืองสี่สีบน "ไทเป"

ช้อปปิ้งจุใจ 3 ตลาดกลางคืนชื่อดัง



Miyahara Ice Cream



ล่องเรือทะเลสาบสุริยัมจินตรา



ซีเหมินติงไนท์มาร์เก็ต ถนนสายรุ่ง

🧳 น้ำหนักกระเป๋า 20Kg.

🏠 โรงแรม 3 ดาว

🍴 อาหาร 6 มื้อ



แพ็คเกจ 2 คืน ล่องเรือทะเลสาบสุริยัมจินตรา วัดเหวินหัว่ ขอความรักวัดหลงซา

BEST TAIWAN

BT-TPE24_SL

4 วัน | 3 คืน



มหัศจรรย์

Taiwan

อิสระช้อปปิ้งแบบจุใจ

✔ พักโทเป 2 คืน

✔ ใจกลางความรักวัดหลงซาน

✔ ช้อปปิ้งจุใจ 3 ตลาดกลางคืนชื่อดัง



ซีเหมินติงไนท์มาร์เก็ต ถนนสายรุ้ง



ส่องเรือทะเลสาบสุริยันจันทรา

เดินทางโดยสายการบินไทยไลอ้อนแอร์



อาหาร : 6 มื้อ



โรงแรม : 3 คาว

FLIGHT : SL394
DMK 08.25 → → TPE 11.10FLIGHT : SL395
TPE 21.20 → → DMK 00.20

วันที่	รายการทัวร์	อาหาร			โรงแรม
		เช้า	กลางวัน	เย็น	
1	• สนามบินตงเมือง • สนามบินเถาหยวน ประเทศไต้หวัน • เมืองโจจง • มียาฮาร่าไอศกรีม • ตลาดโจจงไนท์มาร์เก็ต		✔	อิสระ	เมืองโจจง หรือเทียบเท่า 3* ตามมาตรฐานไต้หวัน
2	• เมืองหนานโถว • ซิมซาอู่หลง • วัดเหวินหัว • ส่องเรือชมทะเลสาบสุริยันจันทรา • เมืองไทเป • ร้านพายลับประรด • ซีเหมินติง ไนท์มาร์เก็ต	✔	✔	อิสระ	เมืองไทเป หรือเทียบเท่า 3* ตามมาตรฐานไต้หวัน
3	• Germanium • เมืองนิวไทเป • หมู่บ้านโบราณจีวเฟิ่น • เมืองไทเป • Duty Free • ดึงไทเป 101 (ไม่รวมค่าขึ้นตึกชั้น89) • ตลาดกลางคืนเหลาเหอ ไนท์มาร์เก็ต	✔	อิสระ	อิสระ	เมืองไทเป หรือเทียบเท่า 3* ตามมาตรฐานไต้หวัน
4	• วัดหลงซาน • อนุสรณ์สถานเจียงไคเช็ค • ศูนย์เครื่องสำอาง • Gloria Outlet • สนามบินเถาหยวน • สนามบินตงเมือง กรุงเทพฯ	✔	✔	อิสระ	

รายการทัวร์อาจมีสลับปรับเปลี่ยนตามความเหมาะสม โดยดูสถานการณ์หน้างานเป็นหลัก แต่จะเกี่ยวข้องครบทุกรายการ

โปรแกรมการเดินทาง 4 วัน 3 คืน : เดินทางโดยสายการบินไทยไลออนแอร์



DMK	→	TPE
เที่ยวบิน	ออก	ถึง
SL394	06.25	11.10

TPE	→	DMK
เที่ยวบิน	ออก	ถึง
SL395	21.20	00.20+1

วันแรก สนามบินดอนเมือง • สนามบินเกาหยวน ประเทศไต้หวัน • เมืองไถจง • มียาฮาราไอศกรีม
ไถจงไนท์มาร์เก็ต

🕒 (-/กลางวัน/อิสระ)

- 03.30 น. พร้อมกันที่ สนามบินดอนเมือง อาคารผู้โดยสารขาออก ชั้น 3 ประตู 7 เคาน์เตอร์สายการบิน
ไทยไลออนแอร์ THAI LION AIR (SL) โดยมีเจ้าหน้าที่อำนวยความสะดวกแก่ทุกท่าน
- 06.25 น. ออกเดินทางสู่ เมืองไทเป ประเทศไต้หวัน โดย เที่ยวบินที่ SL394 (ไม่รวมอาหารบนเครื่องไป-กลับ)

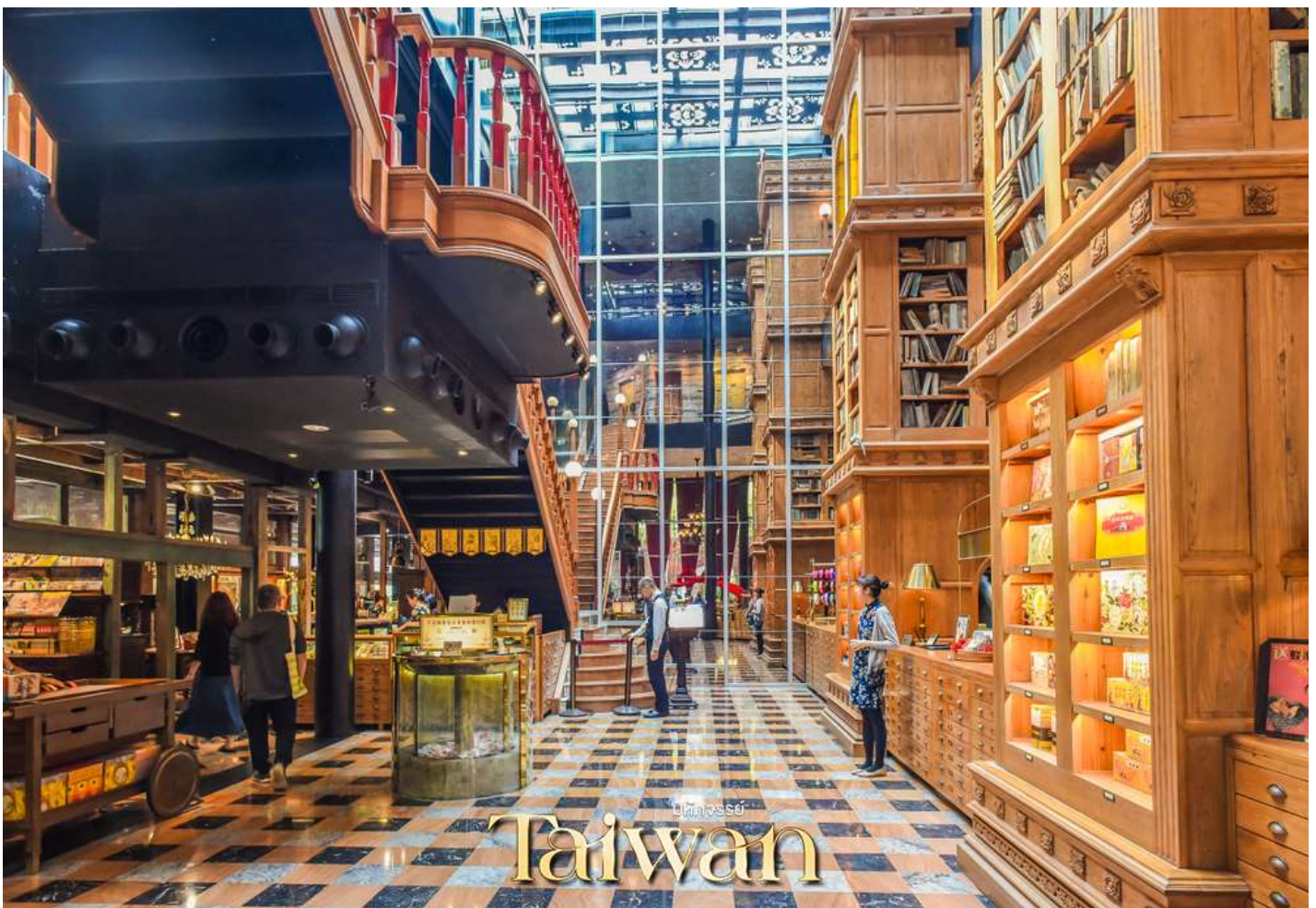


หมายเหตุ

เนื่องจากตัวเครื่องบินของคณะเป็นตัวสุ่มระบบ Random ไม่สามารถล็อกที่นั่งได้ ที่นั่งอาจจะไม่ได้นั่งติดกัน
และไม่สามารถเลือกช่วงที่นั่งบนเครื่องบินได้ใดคณะ ซึ่งเป็นไปตามเงื่อนไขสายการบิน

- 11.10 น. เดินทางถึง สนามบินเกาหยวน ผ่านพิธีการตรวจคนเข้าเมืองเป็นที่เรียบร้อยแล้ว (เวลาท้องถิ่นที่
ไต้หวัน เร็วกว่าประเทศไทย 1 ชั่วโมง)
- จากนั้น เดินทางสู่เมืองไถจง เป็นเมืองใหญ่อันดับสองของไต้หวัน มีสภาพอากาศที่อบอุ่นน่าเที่ยวตลอดทั้ง
ปี นอกจากนี้ที่นี่จะเป็นแหล่งอุตสาหกรรมและการค้าที่สำคัญของไต้หวันแล้ว ยังเป็นเมืองที่มี
วัฒนธรรมและประวัติศาสตร์ที่น่าสนใจอีกมาก
- นำท่าน เดินทางสู่ร้าน MIYAHARA ICE CREAM (มียาฮารา) สูดยอดร้านของหวานเมืองไถจง ที่มีดีทั้ง
ความสวยและความอร่อย เป็นร้านไอติมและร้านอาหารชื่อดังของเมืองไถจง เดิมทีร้านนี้เป็น
โรงพยาบาล ต่อมาได้ตัดแปลงเป็นร้านอาหารและขายของฝาก แต่ยังคงกลิ่นอายความลึกซึ้งของ

โรงพยาบาลด้วยการตกแต่งแนว Harry Potter การมีจุดขายเฉพาะตัวนี้ทำให้ร้าน Miyahara ดึงดูดลูกค้าอย่างไม่ขาดสาย



นำท่าน

เดินช้อปปิ้งตลาดกลางคืนที่ใหญ่ที่สุดในไต้หวัน **ตลาดไถจงไนท์มาเก็ต** ถนนคนเดินเป็นหนึ่งในถนนที่น่าสนใจ มีทั้งแฟชั่น เสื้อผ้า รองเท้า ที่ทันสมัยราคาไม่แพง อาหารทานเล่น ของกิน ที่นี่ค่อนข้างคึกคักช่วงเวลากลางวันจนถึงกลางคืน

ไก่ทอด HOT-STAR

เมนูแนะนำที่ฮิตที่สุดในตลาดฟงเจียไอบาร์เกิดก็คือ ไก่ทอดยักษ์ HOT-STAR
ร้านไก่ทอดชื่อดังก็เปิดแหล่งนิยมให้นักท่องเที่ยวและคนได้หิว ไก่ทอดนี้จะทอดสดใหม่ตลอดเวลา
ส่วนตัวเนื้อไก่จะมีขนาดใหญ่ แป้งกรอบ มีผงโรยให้เลือกหลากหลายรสชาติ



คำ ๑๐ อีศระอาหารคำตามอัยยาศัย ณ ตลาดไถจง ไนท์มาร์เก็ต

จากนั้น นำท่านเข้าพักที่ เมืองไถจง หรือเทียบเท่า 3* ตามมาตรฐานไต้หวัน

(โรงแรมที่ระบุในรายการทัวร์เป็นเพียงโรงแรมที่นำเสนอเบื้องต้นเท่านั้น ซึ่งอาจมีการเปลี่ยนแปลงแต่โรงแรมที่เข้าพักจะเป็นโรงแรมระดับเทียบเท่ากัน)

วันที่สอง เมืองหนานโถว • ซิมซาอู่หลง • วัดเหวินหวู่ • ล่องเรือชมทะเลสาบสุริยันจันทรา • เมือง
ไทเป • ร้านพายสับประรด • ซีเหมินติง ไนท์มาร์เก็ต ๑๐ (เช้า/กลางวัน/อีศระ)

เช้า ๑๐ บริการอาหารเช้า ณ ห้องอาหารโรงแรม

จากนั้น นำท่านเดินทางสู่ เมืองหนานโถว (Nantou) ตั้งอยู่ใจกลางของเกาะไต้หวัน โดยเป็นเมืองที่มีขนาดใหญ่ที่สุด และเป็นเมืองเดียวของไต้หวันที่ไม่มีเขตติดต่อกับทะเล

นำท่าน **ซิมซาอู่หลง** และชมการสาธิตการชงชาแบบต่างๆ เพื่อให้ท่านได้ชงชาอย่างถูกวิธีและได้รับประโยชน์จากการดื่มชา ทั้งชาอู่หลงจากอาลีซาน ชาจากเมืองฮัวเหลียน และเลือกซื้อชาอู่หลงที่ขึ้นชื่อของไต้หวันไปเป็นของฝากและดื่มทานเอง

จากนั้น นำท่าน **สักการะเทพเจ้ากวนอู ณ วัดเหวินหวู่ หรือ วัดกวนอู** วัดแห่งนี้เป็นวัดใหม่ที่ทางการญี่ปุ่นสร้างขึ้นหลังจากทำการสร้างเขื่อนทำให้วัดเก่า 2 วัด จมอยู่ใต้เขื่อน การออกแบบของวัดเหวินหวู่ โครงสร้างคล้ายกับพระราชวังกู้กง ของประเทศจีน ภายในวิหารประดิษฐานเทพเจ้ากวนอู เทพเจ้าแห่งความซื่อสัตย์ และคุณธรรม **การขอพรจากองค์เทพกวนอู ณ วัด เหวินหวู่นี้ ชาวไต้หวันจะนิยมแขวนกระดิ่งลมเพื่อเป็นการสักการะองค์เทพเจ้ากวนอู**

เที่ยง ๑๐ บริการอาหารกลางวัน ณ ร้านอาหาร



นำท่าน

ล่องเรือชมความงามของทะเลสาบสุริยันจันทราหรือ (SUN MOON LAKE) แหล่งน้ำจืดใหญ่ที่สุดบนเกาะไต้หวัน ที่มาของชื่อทะเลสาบสุริยันจันทรา มาจาก ทิศตะวันออกของทะเลสาบมีลักษณะคล้ายพระอาทิตย์ และ ทิศตะวันตกของทะเลสาบมีลักษณะคล้ายพระจันทร์ ล้อมรอบด้วยเทือกเขาสูง จึงมีอากาศเย็นสบายตลอดทั้งปี

ไข่ต้มใบชา

ของกินที่พลาดไม่ได้เมื่อท่านได้มาเยือนยังทะเลสาบสุริยันจันทรา นั่นก็คือ ไข่ต้มใบชา ไข่ต้มน้ำชา ใบชาใส่หีบหอมและสมุนไพรจีนที่หอมกรุ่น รสชาติกลมกล่อม พอดี โดยไม่ต้องเพิ่มซอสแบบสตรีทไทยบ้านเรา ขอรับรองว่าอร่อยจนหยุดไม่อยู่เลยก็ด้วย ถือว่ามาชิมแล้วคุ้มค่า



SUN MOON LAKE

ทะเลสาบสุริยันจันทรา



มหัศจรรย์

Taiwan

MIRACLE
TRAVEL

จากนั้น

เดินทางสู่**เมืองไทเป** **แวะชมร้านขนมพายลับประรด**เป็นร้านซึ่งได้รับการรับรองคุณภาพจากการท่องเที่ยวแห่งประเทศไทยได้หวั่นและราคาเยอเหมาะปลอดภาษีสินค้าแนะนำได้แก่ขนมพายลับประรด ขนมพายเฟือก ขนมพายช็อคโกแลตไส้เกาลัด หมูแผ่น ข้าวตังสาหร่าย ขนมโมจิรสชา ฯลฯ

จากนั้น

นำท่านเดินทางสู่**ซีเหมินติง ไนท์มาเก็ต (อิสระอาหารค่ำตามอัธยาศัย)** หรือที่คนไทยรู้จักกันในนาม สยามสแควร์แห่งไทเปเป็นย่านช้อปปิ้งของวัยรุ่นและวัยทำงานของไต้หวัน ในย่านนี้เป็นถนนคนเดินโดยแบ่งโซนเป็นสีต่างๆ เช่น แดง เขียว น้ำเงิน โดยสังเกตจากเสาข้างทางจะมีการระบุนหมายเลยและทำสีไว้อย่างเป็นทางการเป็นระเบียบ ร้านค้าแนะนำสำหรับนักท่องเที่ยวชาวไทย ซึ่งราคาถูกกว่าไทยประมาณ 30 % ได้แก่ ONITSUKA TIGER , NEW BALANCE , ADIDAS , H&M , MUJI ซึ่งรวมสินค้ารุ่นหายากและราคาถูกมากๆ



GNU Gender Crossing

หนึ่งจุดไฮไลท์ห้ามพลาด !! เมื่อเดินทางมาถึงแหล่งช้อปปิ้งอย่างตลาดซีเหมินติง กับจุดถ่ายรูปแห่งใหม่ ถนน "Gender Crossing" Street Art ที่ใคร ๆ ก็ต้องไป พบถนนสีสดใสตัดด้วยอักษรสีขาวคำว่า T A I P E I นี้ได้ หน้าสถานีรถไฟใต้ดิน XIMEN ใจกลางตลาดซีเหมินติง



คำ ๑๑ อิสระอาหารค่ำตามอัธยาศัย ณ ตลาดซีเหมินติง ไนท์มาร์เก็ต

จากนั้น นำท่านเข้าพักที่ **เมืองไทเป 3***หรือเทียบเท่าตามมาตรฐานไต้หวัน

(โรงแรมที่ระบุในรายการทัวร์เป็นเพียงโรงแรมที่นำเสนอเบื้องต้นเท่านั้น ซึ่งอาจมีการเปลี่ยนแปลงแต่โรงแรมที่เข้าพักจะเป็นโรงแรมระดับเทียบเท่ากัน)

วันที่สาม Germanium • เมืองนิวไทเป • หมู่บ้านโบราณจีวเฟิน • เมืองไทเป • Duty Free • ดึก
ไทเป 101 (ไม่รวมค่าขึ้นตึกชั้น89) • ตลาดกลางคืนเหลาเหอ ไนท์มาร์เก็ต

๑๑ (เช้า/อิสระ/อิสระ)

เช้า ๑๑ บริการอาหารเช้า ณ ห้องอาหารโรงแรม

นำท่าน แวะชมของที่ระลึก **ผลิตภัณฑ์สร้อย Germanium (GE)** ซึ่งทำเป็นเครื่องประดับทั้งสร้อยคอและสร้อยข้อมือซึ่งมีการฝังแร่ Germanium ลงไปมีคุณสมบัติ ลดผลกระทบจากรังสีจากอุปกรณ์อิเล็กทรอนิกส์ปรับความสมดุลในระบบต่างๆของร่างกาย **นำท่าน เดินทางสู่เมืองนิวไทเป**

จากนั้น นำท่านเดินทางสู่ **ถนนโบราณจีวเฟิน (Jiufen Old Street)** หมู่บ้านโบราณบนไหล่เขาซึ่งในอดีตเคยเป็นแหล่งชูดทองชื่อดังของไต้หวัน เมื่อกาลเวลาผ่านไปเหลือเพียงบ้านเรือนแบบเก่าเป็นสิ่งที่ดึงดูดใจให้นักท่องเที่ยวมาเยือน ชมร้านรวงต่างๆทั้งร้านน้ำชา ร้านขายขนม และ ของที่ระลึก ชมวิวทิวทัศน์ของบ้านโบราณซึ่งประดับด้วยโคมไฟสีต่างๆและตรอกซอยเล็กๆที่เต็มไปด้วยร้านค้าและนักท่องเที่ยวจำนวนมาก **จากนั้น เดินทางสู่เมืองไทเป** แวะร้าน **Duty Free** ให้ท่านอิสระซื้อของแบรนด์เนมต่างๆ ตามอัธยาศัย

เที่ยง ๑๑ อิสระอาหารกลางวัน ณ หมู่บ้านโบราณจีวเฟิน

Peanut Ice Cream Roll

เมนูยอดฮิตย่าน Jiufen ที่ควรค่าแก่การมาลองลิ้มชิมรส ไอศกรีมถั่วตัดผักชี หรือ Peanut Ice Cream Roll มีส่วนประกอบง่าย ๆ แต่อร่อยลงตัว คือ ไอศกรีมโบราณ โรยถั่วตัดกรอบ และผักชี ห่อด้วยแป้งสีขาวเหนียวหนึบคล้ายแป้งโรตีสายไหม แม้ดูไม่น่าเข้ากัน แต่ต้องยกให้เป็น 1 ในเมนู Street Food ของไต้หวัน **ต้องลอง !!**



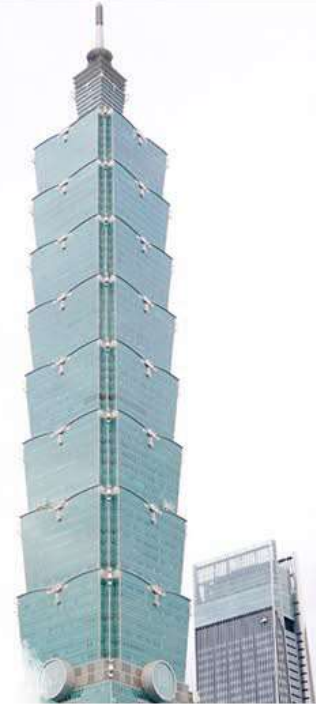
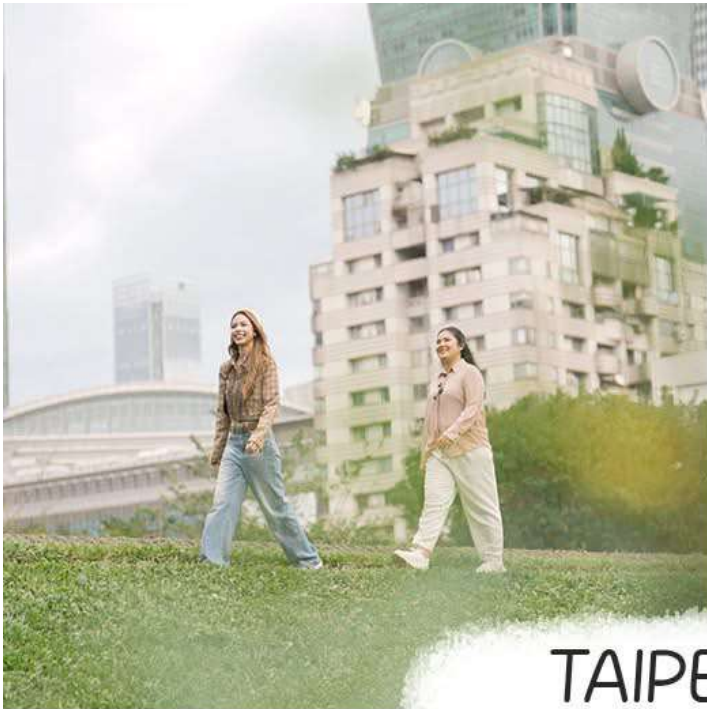


JIUFEN VILLAGE

หมู่บ้านโบราณจิวเฟิ่น

จากนั้น

นำท่านชมตึกไทเป 101 (ไม่รวมบัตรขึ้นชั้น 89) ตึกระฟ้าสูงที่สุดในมหานครไทเป และเป็นตึกที่สูงที่สุดในโลก ตึกไทเป 101 ได้รับรางวัล “ผู้นำการออกแบบพลังงานและสิ่งแวดล้อม” จะเป็นห้างสรรพสินค้า และร้านอาหารชั้นนำเช่น DIN TIA FUNG DIMSUM , ZARA . ROLEX , PANNERAI , DIOR , CHANEL ฯลฯ และ ภายในตึกยังมีลิฟต์ที่เร็วที่สุดในโลก โดยกินเนสส์เวิลด์เรคคอร์ด (Guinness Book World Records) ที่ความเร็ว 1,010 เมตรต่อนาที ใช้ขึ้นจากชั้น 5 ไปยังชั้น 88 โดยใช้เวลาเพียง 37 วินาทีเท่านั้น



TAIPEI 101

ตึกไทเป 101



บันทึกจรรยา

Taiwan



นำท่าน

ช้อปปิ้งและอิสระอาหารค่ำ **ตลาดกลางคืนเถาเหอ(Raohe Night Market)** เป็นหนึ่งในตลาดไนท์มาร์เก็ตที่เก่าแก่ที่สุดของเมืองไทเป ทำให้บรรยากาศของความเป็นไทยเปแบบดั้งเดิมมากกว่าตลาดอื่นส่วนใหญ่จะเป็นอาหารท้องถิ่น ของกินเล่นจุจิก มีร้านดังๆอยู่หลายร้านที่คนต่อคิวซื้อกันยาว เช่น ร้านหมูหมักซอสอบเตาถ่าน หูเจียวปิ้ง, น้ำแข็งใส เสฮวาปิง, ซี้โครงหมูตุ๋นยาจีน และ หอยทอด เป็นต้น



เย็น ๑ อีศระอาหารเย็นตามอัยาศัย ณ ตลาดเหลาเหอไนท์มาร์เก็ต
จากนั้น นำท่านเข้าพักที่ **เมืองไทเป 3*** หรือเทียบเท่าตามมาตรฐานได้หวัน
 (โรงแรมที่ระบุในรายการทัวร์เป็นเพียงโรงแรมที่นำเสนอเบื้องต้นเท่านั้น ซึ่งอาจมีการเปลี่ยนแปลงแต่โรงแรมที่เข้าพักจะเป็นโรงแรมระดับเทียบเท่ากัน)

วันที่สี่ วัดหลงซาน • อนุสรณ์สถานเจียงไคเช็ค • ศูนย์เครื่องสำอาง • เมืองเกาหยวน • Gloria Outlet • สนามบินเกาหยวน • สนามบินดอนเมือง กรุงเทพฯ ๑ (เช้า/กลางวัน/อีศระ)

เช้า ๗บริการอาหารเช้า ณ ห้องอาหารของโรงแรม

จากนั้น

วัดหลงซาน (Longshan Temple) เป็นหนึ่งในวัดที่เก่าแก่และมีชื่อเสียงมากที่สุดแห่งหนึ่งของเมืองไทเป เพื่อเป็นสถานที่สักการะบูชาสิ่งศักดิ์สิทธิ์ตามความเชื่อของชาวจีน ที่เชื่อกันว่าเป็นเทพผู้ผูกด้ายแดงให้สมหวังด้านความรัก จนบางคนเรียกกันว่าเป็นวัดสไตล์ไต้หวัน ทำให้ที่นี่เป็นอีกหนึ่งแหล่งท่องเที่ยวไม่ควรพลาดของเมือง



เคล็ดลับสวยๆ

"การขอพรเรื่องความรัก แนะนำให้ระบุสเปกเฉพาะเจาะจง/อยากได้ใคร ตามเป็นคำถามว่าใช่หรือไม่ใช่แล้วเสี่ยงทายด้วย ไม้สีแดง(ปีวะไปย) อธิฐานก่อนทุกครั้งถ้าได้จะเป็นคว่าอันหงายอัน เสี่ยงทายทั้งหมด 3 ครั้ง ถึงจะหยิบด้ายแดงที่คล้อง ตรงตำหนักผู้เฒ่าจีนทราและไปกำพิธี่ โดยนำด้ายแดงไปวนรอบกระดางรูปตรงกลาง 3 รอบตามเข็มนาฬิกา ถือว่าเป็นอันเสร็จพิธี"

กลางวัน

📌 บริการอาหารกลางวัน ณ ร้านอาหาร

จากนั้น

นำท่านชม **อนุสรณ์สถานเจียงไคเช็ค (Chiang Kai Shek Memorial Hall)** อนุสรณ์รำลึกถึงท่าน อดีตประธานาธิบดีไต้หวัน รวบรวม ประวัติ ของใช้สำคัญ รถ และ จำลองห้องทำงานของท่าน เจียง ไค เช็ค และไฮไลท์อีกอย่าง ณ อนุสรณ์สถานแห่งนี้คือ การชม การเปลี่ยนเวรยามของทหาร รักษาการรูปปั้นสำริด ท่านเจียงไคเช็ค ซึ่งจะเปลี่ยนเวรทุกๆชั่วโมง นำท่านแวะ **ร้านศูนย์ เครื่องสำอาง** จากนั้นเดินทางสู่เมืองเกาหยวน



จากนั้น

นำท่านสนุกกับการช้อปปิ้ง **กลอเรีย เอาท์เล็ต (Gloria Outlets)** ให้ท่านได้เลือกซื้อสินค้าแบรนด์เนมมากมายในราคาสุดพิเศษ เช่น เสื้อผ้า รองเท้า กระเป๋าและสินค้าอื่นๆอีกมากมาย

มหัศจรรย์
Taiwan



- เย็น** ๗ อีสรอาหารเย็นตามอัธยาศัย ณ กลอเรีย เอ๊าท์เล็ต
- ได้เวลาสมควรนำท่านเดินทางสู่ **สนามบินเถาหยวน** เพื่อเตรียมตัวเดินทางกลับสู่ประเทศไทย
- 21.20 น.** ออกเดินทางสู่ท่าอากาศยานดอนเมือง โดยสายการบิน **ไทยไลออนแอร์ THAI LION AIR (SL)**
เที่ยวบินที่ SL395
- 00.20+1 น.**
ของวันที่ 5 เดินทางถึงสนามบินดอนเมือง กรุงเทพฯ โดยสวัสดิภาพ พร้อมความประทับใจมิรู้ลืม
-

อัตราค่าบริการและเงื่อนไขรายการท่องเที่ยว

วันเดินทาง	จำนวน	ผู้ใหญ่	ราคาเด็กไม่มี เตียง	พักเดี่ยว
10-13 เม.ย.68 (วันหยุด)	25+1	18,999	17,999	3,500
12-15 เม.ย.68 (วันหยุด)	25+1	18,999	17,999	3,500
13-16 เม.ย.68 (วันหยุด)	25+1	18,999	17,999	3,500
01-04 พ.ค.68 (วันหยุด)	25+1	18,999	17,999	3,500
08-11 พ.ค.68	25+1	15,999	14,999	3,500
14-17 พ.ค.68	25+1	13,999	12,999	3,500
21-24 พ.ค.68	25+1	14,999	13,999	3,500
22-25 พ.ค.68	25+1	16,999	15,999	3,500
05-08 มิ.ย.68	25+1	14,999	13,999	3,500
11-14 มิ.ย.68	25+1	14,999	13,999	3,500
18-21 มิ.ย.68	25+1	14,999	13,999	3,500
26-29 มิ.ย.68	25+1	16,999	15,999	3,500
03-06 ก.ค.68	25+1	17,999	16,999	3,500
05-08 ก.ค.68	25+1	17,999	16,999	3,500
10-13 ก.ค.68 (วันหยุด)	25+1	18,999	17,999	3,500
16-19 ก.ค.68	25+1	14,999	13,999	3,500
24-27 ก.ค.68	25+1	16,999	15,999	3,500
26-29 ก.ค.68 (วันหยุด)	25+1	17,999	16,999	3,500
20-23 ส.ค.68	25+1	13,999	12,999	3,500

21-24 ส.ค.68	25+1	16,999	15,999	3,500
27-30 ส.ค.68	25+1	14,999	13,999	3,500
28-31 ส.ค.68	25+1	16,999	15,999	3,500
03-06 ก.ย.68	25+1	14,999	13,999	3,500
06-09 ก.ย.68	25+1	17,999	16,999	3,500
10-13 ก.ย.68	25+1	13,999	12,999	3,500
13-16 ก.ย.68	25+1	16,999	15,999	3,500
17-20 ก.ย.68	25+1	14,999	13,999	3,500
18-21 ก.ย.68	25+1	16,999	15,999	3,500
20-23 ก.ย.68	25+1	15,999	14,999	3,500
24-27 ก.ย.68	25+1	13,999	12,999	3,500
02-05 ต.ค.68	25+1	16,999	15,999	3,500
04-07 ต.ค.68	25+1	18,999	17,999	3,500
08-11 ต.ค.68	25+1	18,999	17,999	3,500
09-12 ต.ค.68	25+1	18,999	17,999	3,500
11-14 ต.ค.68 (วันหยุด)	25+1	20,999	19,999	3,500
16-19 ต.ค.68	25+1	17,999	16,999	3,500
18-21 ต.ค.68	25+1	16,999	15,999	3,500
22-25 ต.ค.68 (วันหยุด)	25+1	18,999	17,999	3,500
23-26 ต.ค.68 (วันหยุด)	25+1	18,999	17,999	3,500
25-28 ต.ค.68	25+1	17,999	16,999	3,500

****ราคา INFANT (อายุไม่ถึง 2 ปี บริบูรณ์ ณ วันเดินทางกลับ) ท่านละ 8,000 บาท
อัตรานี้รวมรายการทัวร์และตั๋วเครื่องบินแล้ว****

****โปรแกรมอาจมีการสลับสับเปลี่ยนหน้างานโดยคำนึงถึงประโยชน์ลูกค้าเป็นสำคัญ****

**ราคา JOINLAND ทักค่าตั๋วเครื่องบินออกท่านละ 4,000 บาท
(กรุณาสอบถามเจ้าหน้าที่ก่อนทำการจอง)**

ทางบริษัทฯ ขออนุญาตเก็บค่าทิปไกด์ท้องถิ่นและคนขับรถ : 1,500 NTD/ลูกทัวร์ 1 ท่าน ณ สนามบินในวันเช็คอิน

****กรณีพัก 3 ท่าน กรุณาแจ้งเจ้าหน้าที่ก่อนทำการจอง เนื่องจากห้องพัก 3 ท่าน
ในแต่ละโรงแรมมีจำนวนจำกัด**

**ตั้งแต่วັນนี้ เป็นต้นไป ทางประเทศไต้หวันมีการรณรงค์ลดโลกร้อน บางโรงแรมไต้หวันเริ่มมีการไม่ใช้/แจก ชุดของใช้ใน
โรงแรม เช่น สบู่ ยาสีฟัน แปรงสีฟัน และอื่นๆ เป็นต้น ทั้งนี้รบกวนลูกค้าทุกท่านนำของใช้ส่วนตัวมาเอง**



อัตราค่าบริการรวม

- ✈** ค่าเครื่องบินไป - กลับพร้อมกรุ๊ป ดอนเมือง-ไทเป-ดอนเมือง สายการบิน THAILION AIR (SL) อยู่ต่อต้องเสียค่าเปลี่ยนแปลงตั๋ว
ไม่สามารถระบุที่นั่งได้ เป็นค่าหมู่คณะไม่สามารถสะสมไมล์ได้
- 🧳** ค่าระวางน้ำหนักกระเป๋าไม่เกิน 20 กก.ต่อ 1 ใบ (โหลดได้ท่านละ 1 ใบ) กระเป๋าถือขึ้นเครื่อง Hand Carry 7 กก.ต่อ 1 ใบ
- 🏠** ที่พักโรงแรมตามรายการ พักห้องละ 2-3 ท่าน (กรณีที่พักไม่มีห้องพักสำหรับ 3 ท่าน ลูกค้าจะต้อง
เพิ่มเงินเป็นห้องพักห้องเดี่ยว)
- 🍽** ค่าอาหารทุกมื้อตามรายการระบุ (สงวนสิทธิ์ในการสลับมือหรือเปลี่ยนแปลงเมนูอาหารตามสถานการณ์)
- 🚰** ค่าน้ำดื่มบนรถวันละ 1 ขวด/ท่าน
- 📍** ค่าเข้าชมสถานที่ท่องเที่ยวตามรายการระบุ
- 📺** ค่ารถโค้ช รับ-ส่ง สถานที่ท่องเที่ยวตามรายการระบุ
- 📄** ภาษีน้ำมันและภาษีตัวทุกชนิด (สงวนสิทธิ์เก็บเพิ่มหากสายการบินปรับขึ้นก่อนวันเดินทาง)
- 📅** ภาษีมูลค่าเพิ่ม 7 % และภาษีหัก ณ ที่จ่าย 3%

ประกันอุบัติเหตุเงิน 1,000,000 บาท (เป็นไปเงื่อนไขตามกรมธรรม์)

เงื่อนไขประกันการเดินทาง ค่าประกันอุบัติเหตุและค่ารักษาพยาบาลคุ้มครองเฉพาะกรณีที่ได้รับอุบัติเหตุ
ระหว่างการเดินทาง ไม่คุ้มครองถึงการสูญเสียทรัพย์สินส่วนตัวและไม่คุ้มครองโรคประจำตัวและปัญหาสุขภาพอื่นๆ
ของผู้เดินทาง



อัตราค่าบริการไม่รวม



- ✘ ค่าทำหนังสือเดินทางไทย และค่าธรรมเนียมสำหรับผู้ถือพาสปอร์ตต่างชาติ
- ✘ ค่าวีซ่าเดินทางเข้าประเทศได้วันสำหรับชาวต่างชาติ
- ✘ ค่าน้ำหนักกระเป๋าเดินทางในกรณีที่เกินกว่าสายการบินกำหนด 20 กิโลกรัมต่อท่าน
- ✘ ค่าใช้จ่ายส่วนตัว อาทิ อาหารและเครื่องดื่มที่สั่งเพิ่มพิเศษ, โทรศัพท์-โทรสาร, อินเทอร์เน็ต, มินิบาร์, ซักรีดที่ไม่ได้ระบุไว้ในรายการ
- ✘ ค่าใช้จ่ายอันเกิดจากความล่าช้าของสายการบิน, อุบัติภัยทางธรรมชาติ, การประท้วง, การจลาจล, การนัดหยุดงาน, การถูกปฏิเสธไม่ให้ออกและเข้าเมืองจากเจ้าหน้าที่ตรวจคนเข้าเมืองและเจ้าหน้าที่กรมแรงงานทั้งที่เมืองไทยและต่างประเทศ ซึ่งอยู่นอกเหนือความควบคุมของบริษัทฯ
- ✘ หากหน่วยงานรัฐบาลไทย และ/หรือได้วันมีการปรับเปลี่ยนข้อกำหนดเกี่ยวกับการกักตัวเพิ่มเติม และ/หรือ ขอเรียกตรวจโรคเพิ่มเติม ทางผู้เดินทางจะต้องเป็นผู้รับผิดชอบค่าใช้จ่ายส่วนเกิน
- ✘ ค่าทิปไกด์ท้องถิ่น, พนักงานขับรถ, ผู้ช่วยคนขับรถ 1,500 NTD/ทริป/ลูกทัวร์ 1 ท่าน (บังคับตามระเบียบธรรมเนียมของประเทศ)
- ✘ ค่าทิปหัวหน้าทัวร์ตามสินน้ำใจของท่านค่ะ (ไม่รวมในทิปไกด์ท้องถิ่นและคนขับรถนะคะแต่ไม่บังคับทิปค่ะ)

ขณะนี้นักท่องเที่ยวชาวไทยได้รับการยกเว้นการทำวีซ่าหากมีการเปลี่ยนแปลงจะต้องกลับมายื่นวีซ่าเข้า-ออกปกติทางทัวร์จะต้องเรียกเก็บค่าวีซ่าเพิ่ม ตามที่สถานทูตกำหนด (ไม่รวมค่าบริการ)

กรุณาอ่านรายละเอียดโปรแกรมทัวร์และเงื่อนไขต่างๆ ก่อนทำการจองและชำระเงิน



เงื่อนไขการสำรองที่นั่งและการยกเลิกตั๋ว



การจองตั๋ว

- กรุณาจองตั๋วล่วงหน้า ก่อนการเดินทาง พร้อมชำระมัดจำ 10,000 บาท ส่วนที่เหลือชำระทันทีก่อนการเดินทางไม่น้อยกว่า 21 วัน มิฉะนั้นถือว่าท่านยกเลิกการเดินทางโดยอัตโนมัติ (ช่วงเทศกาล, วันหยุดนักขัตฤกษ์ กรุณาชำระก่อนเดินทาง 30 วัน)

กรณียกเลิก : จอยกรุ๊ป

- ยกเลิกก่อนการเดินทาง 45 วันขึ้นไป บริษัทฯ จะคืนเงินมัดจำให้ทั้งหมด โดยหักค่าใช้จ่ายที่เกิดขึ้นจริง ยกเว้นในกรณีวันหยุดเทศกาล, วันหยุดนักขัตฤกษ์ ยกเลิกก่อนการเดินทาง 60 วัน จะคืนเงินมัดจำให้ทั้งหมด โดยหักค่าใช้จ่ายที่เกิดขึ้นจริง (ค่าใช้จ่ายที่เกิดขึ้นจริง อาทิเช่น ค่าตั๋วเครื่องบิน ค่าโรงแรม ฯลฯ)
- ยกเลิกการเดินทาง 45 วัน ก่อนการเดินทาง หักค่าตั๋ว 50% จากราคาขาย และหักค่าใช้จ่ายที่เกิดขึ้นจริงทั้งหมดไม่ว่ากรณีใดๆ ทั้งสิ้น (ค่าใช้จ่ายที่เกิดขึ้นจริง อาทิเช่น ค่าตั๋วเครื่องบิน ค่าโรงแรม ฯลฯ)
- ยกเลิกการเดินทาง 30 วัน ก่อนการเดินทาง บริษัทฯ ขอสงวนสิทธิ์เก็บเงินค่าตั๋วทั้งหมดไม่ว่ากรณีใด ๆ ทั้งสิ้น

กรณียกเลิก : ตัดกรุ๊ป

- ยกเลิกหรือเลื่อนการเดินทางต้องทำก่อนการเดินทาง 60 วัน บริษัทฯ จะคืนเงินมัดจำให้ทั้งหมด ยกเว้นในกรณีวันหยุดเทศกาล, วันหยุดนักขัตฤกษ์ ทางบริษัทฯ ขอสงวนสิทธิ์ยึดเงินมัดจำโดยไม่มีเงื่อนไขใดๆทั้งสิ้น
- ยกเลิกการเดินทางภายใน 60 วัน ทางบริษัทฯ ขอสงวนสิทธิ์ยึดเงินมัดจำโดยไม่มีเงื่อนไขใดๆทั้งสิ้น
- ยกเลิกการเดินทางหลังชำระเต็มจำนวน ทางบริษัทฯ ขอสงวนสิทธิ์เก็บเงินค่าตั๋วทั้งหมดโดยไม่มีเงื่อนไขใดๆทั้งสิ้น

กรณีเจ็บป่วย

- กรณีเจ็บป่วย จนไม่สามารถเดินทางได้ ซึ่งจะต้องมีใบรับรองแพทย์จากโรงพยาบาลรับรอง บริษัทฯ จะทำการเลื่อนการเดินทางของท่านไปยังคณะต่อไป แต่ทั้งนี้ท่านจะต้องเสียค่าใช้จ่ายที่ไม่สามารถยกเลิกหรือเลื่อนการเดินทางได้ตามความเป็นจริง
- ในกรณีเจ็บป่วยกะทันหันก่อนล่วงหน้าเพียง 7 วันทำการ ทางบริษัทฯ ขอสงวนสิทธิ์ในการคืนเงินทุกกรณี

กรณีจองตั๋ววันหยุดเทศกาล, วันหยุดนักขัตฤกษ์, วันหยุดยาวต่อเนื่อง และได้มีการแจ้งยกเลิกตั๋วทางบริษัทฯ ขอสงวนสิทธิ์เก็บค่าตั๋วทั้งหมด โดยไม่มีเงื่อนไขใด ๆ ทั้งสิ้น



เงื่อนไขอื่น ๆ



- บริษัทฯ ขอสงวนสิทธิ์ในการเก็บค่าใช้จ่ายทั้งหมด กรณีท่านยกเลิกการเดินทางและมีผลทำให้คณะเดินทางไม่ครบตามจำนวนที่บริษัทฯ กำหนดไว้ (15 ท่านขึ้นไป) เนื่องจากเกิดความเสียหายต่อทางบริษัทฯ และผู้เดินทางอื่นที่เดินทางในคณะเดียวกัน บริษัทฯต้องนำไปชำระค่าเสียหายต่าง ๆ ที่เกิดจากการยกเลิกของท่าน
- คณะผู้เดินทางจำนวน 15 ท่านขึ้นไป จึงออกเดินทาง ในกรณีที่ผู้เดินทางไม่ถึง 15 ท่าน ขอสงวนสิทธิ์เลื่อนวันเดินทาง หรือยกเลิกการเดินทาง โดยทางบริษัทฯจะแจ้งให้ท่านทราบล่วงหน้า 10 วันก่อนการเดินทาง
- กรณีที่ท่านต้องออกตัวภายใน เช่น (ตัวเครื่องบิน, ตัวรถทัวร์, ตัวรถไฟ) กรุณาสอบถามที่เจ้าหน้าที่ทุกครั้งก่อนทำการออกตัว เนื่องจากสายการบินอาจมีการปรับเปลี่ยนไฟล์ทบิน หรือเวลาบิน โดยไม่ได้แจ้งให้ทราบล่วงหน้า **ทางบริษัทฯ จะไม่รับผิดชอบใดๆ ในกรณี** ถ้าท่านออกตัวภายในโดยไม่แจ้งให้ทราบและหากไฟล์ทบินมีการปรับเปลี่ยนเวลาบินเพราะถือว่าท่านยอมรับในเงื่อนไขดังกล่าว
- กรณีผู้เดินทางที่ต้องการความช่วยเหลือเป็นพิเศษ เช่น การขอใช้วีลแชร์ที่สนามบิน กรุณาแจ้งบริษัทฯ อย่างน้อย 7 วันก่อนการเดินทาง หรือเริ่มตั้งแต่ท่านจองทัวร์ มิฉะนั้นทางบริษัทฯไม่สามารถจัดการได้ล่วงหน้า ทางบริษัทฯขอสงวนสิทธิ์ในการเรียกเก็บค่าใช้จ่ายตามจริงที่เกิดขึ้นกับผู้เดินทาง (ถ้ามี)
- กรณีใช้หนังสือเดินทางราชการ (เล่มน้ำเงิน) เดินทางเพื่อการท่องเที่ยวเกี่ยวกับคณะทัวร์ หากท่านถูกปฏิเสธในการเข้า - ออกประเทศใดๆ ก็ตาม ทางบริษัทฯ ขอสงวนสิทธิ์ไม่คืนค่าทัวร์และรับผิดชอบใด ๆ ทั้งสิ้น
- เมื่อท่านได้ชำระเงินมัดจำหรือทั้งหมด ทางบริษัทฯจะถือว่าท่านรับทราบและยอมรับในเงื่อนไขต่างๆของบริษัทฯที่ได้รับดูไว้ในรายการทัวร์ทั้งหมด



โรงแรมที่พัก



- 🛏️ ห้องพักแต่ละโรงแรมแตกต่างกัน ห้องเดี่ยว (Single), ห้องคู่ (Twin/Double) และห้องพักแบบ 3 ท่าน (Triple Room) ห้องพักแต่ละประเภทอาจจะไม่ติดกัน หรืออยู่คนละชั้น และบางโรงแรมอาจจะไม่มีห้องพักแบบ 3 ท่าน ลูกค้ายจะต้องเสียค่าพักเดี่ยวเพิ่ม (ห้อง3ท่าน อาจจะเป็นเตียงใหญ่ 1 เตียง+เตียงเสริม หรือ เตียงใหญ่ 2 เตียง) ซึ่งประเภทห้องขึ้นอยู่กับมาตรฐานของแต่ละโรงแรม
 - 🛏️ โรงแรมในไต้หวันห้องที่เป็นห้องเดี่ยวอาจเป็นห้องที่มีขนาดกะทัดรัด และไม่มีอ่างอาบน้ำบางโรงแรมแต่ละชั้นจะมีเพียงไม่กี่ห้องซึ่งในกรณีมาเป็นครอบครัวใหญ่ใช้หลายห้อง ห้องพักอาจจะไม่ได้ติดกันและอาจจะได้คนละชั้นและบางโรงแรมอาจจะไม่มีลิฟท์ซึ่งขึ้นอยู่กับการออกแบบของแต่ละโรงแรมนั้น ๆ
- **กรุณาอ่านเงื่อนไขการจองแบบ 3 ท่านหากลูกค้าพึงพอใจทางบริษัทฯจะถือว่าท่านยอมรับในเงื่อนไขของห้องพักดังกล่าว****
****ทางโรงแรมประเทศไต้หวันมีการรณรงค์ลดโลกร้อน บางโรงแรมเริ่มยกเลิกการใช้ชุดของใช้ในโรงแรม (เช่น แปรงสีฟัน ยาสีฟัน และอื่นๆ เป็นต้น)****



อาหาร

🚫 อาหารที่ประเทศไต้หวัน ทางทัวร์จะจัดทั้งอาหารจีนและอาหารท้องถิ่น ซึ่งรสชาติจะเป็นไปตามสไตล์ไต้หวัน อาจจะไม่ถูกปากคนไทยในบางมื้อ



ข้อมูลสำคัญ

การท่องเที่ยวประเทศไต้หวันนั้นจะต้องมีการเข้าชมสินค้าของทางรัฐบาล เพื่อเป็นการส่งเสริมการท่องเที่ยวดังกล่าว คือ ร้านลับพรรค, ร้านชา, ร้านสร้อย, ร้านเครื่องสำอาง เป็นต้น หากท่านใดไม่เข้าร้านดังกล่าวจะต้องจ่ายค่าทัวร์เพิ่มร้านละ 500 บาท/ท่าน/ร้าน ทางบริษัทฯจะถือว่าท่านรับทราบและยอมรับเงื่อนไขดังกล่าวแล้ว

อาหารที่ประเทศไต้หวัน ได้รับอิทธิพลมาจากจีน โดยรสชาติจะออกไปทางจัดส่วนใหญ่รสไม่ค่อยจัดและอาหารทะเลก็จะเป็นขนาดของตามประเทศไต้หวัน

บริษัทฯ ขอเรียนแจ้งให้ทราบ การบริการของรถบัสนำเที่ยว ตามกฎหมายของไต้หวัน สามารถให้บริการวันละ 11 ชั่วโมง / วัน มีอาจเพิ่มเวลาได้โดยมีคัคเทศก์และคนขับจะเป็นผู้บริหารเวลาตามความเหมาะสม ทั้งนี้ขึ้นอยู่กับสภาพการจราจรในวันเดินทางนั้นๆ เป็นหลัก บริษัทฯ ขอสงวนสิทธิ์ในการปรับเปลี่ยนเวลาท่องเที่ยวตามสถานที่ต่างๆในโปรแกรมการเดินทางตามความเหมาะสม



รายละเอียดเพิ่มเติม

- บริษัทฯ มีสิทธิ์ในการเปลี่ยนแปลงโปรแกรมทัวร์ในกรณีที่เกิดเหตุสุดวิสัยจนไม่อาจแก้ไขได้
- เที่ยวบิน , ราคาและรายการท่องเที่ยว สามารถเปลี่ยนแปลงได้ตามความเหมาะสมโดยคำนึงถึงผลประโยชน์ของผู้เดินทางเป็นสำคัญ
- หนังสือเดินทางต้องมีอายุการใช้งานเหลือไม่น้อยกว่า 6 เดือน และบริษัทฯรับเฉพาะผู้มีจุดประสงค์เดินทางเพื่อท่องเที่ยวเท่านั้น (หนังสือเดินทางต้องมีอายุเหลือใช้งานไม่น้อยกว่า 6 เดือน บริษัทฯไม่รับผิดชอบหากอายุเหลือไม่ถึงและไม่สามารถเดินทางได้)
- ทางบริษัทฯจะไม่รับผิดชอบใดๆทั้งสิ้น หากเกิดความล่าช้าของสายการบิน,สายการบินยกเลิกบิน , การประท้วง,การนัดหยุดงาน, การก่อกองกลางลหรือกรณีท่านถูกปฏิเสธการเข้าหรือออกเมืองจากเจ้าหน้าที่ตรวจคนเข้าเมือง หรือ เจ้าหน้าที่กรมแรงงานทั้งจากไทย

**** ก่อนตัดสินใจจองทัวร์ควรอ่านเงื่อนไขการเดินทางและรายการทัวร์อย่างละเอียดทุกหน้าอย่างถี่ถ้วน
แล้วจึงมัดจำเพื่อประโยชน์ของท่านเอง ทางบริษัทฯ จะถือว่า ท่านรับทราบและยอมรับในเงื่อนไขต่างๆ
ของบริษัทฯที่ได้ระบุในรายการทัวร์ทั้งหมด****