



# SKY WE TRAVEL.CO.,LTD

## บริษัท สกายวี ทราเวล จำกัด

52/185 หมู่ที่ 7 ต.หลักหก อ.เมืองปทุมธานี จ.ปทุมธานี 12000

Hotline : 0858782356 , 0858782365

✉: Skywe.travel@gmail.com 📘: Sky We Travel



### SKY WE TRAVEL

สกายวี ทราเวล

LICENSE No.11/12459

**JXJ195**  
6วัน 4คืน

เมนูพิเศษ!!  
บิงโช Yakiniku และ  
ย่างแบบญี่ปุ่น!!

*Alpine Route...*  
**JAPAN ALPS**  
โอซาก้า เกียวโต ชิราคาวาโกะ ฟุจิ โตเกียว

**เดินทาง**  
16-21 เม.ย. 68  
18-23 เม.ย. 68  
23-28 เม.ย. 68  
1-6 พ.ค. 68 / 2-7 พ.ค. 68

**เที่ยวครบทุกวัน**  
สายการบิน AirAsia X (XJ)  
น้ำหนักกระเป๋า 20 KG

ขึ้นตาดูใจกับท่าแพงหิมะ บนเทือกเขาจแปนแอลป์  
เช็คอินที่หมู่บ้านชิราคาวาโกะ ชมงานประดับไฟนาบาระ โนะ ซาโตะ  
ขึ้นภูเขาไฟฟูจิชั้นที่ 5 สวนโออิชิปาร์ค เมืองปราสาทโอซาก้า  
วัดทองคินคะคุจิ ซ้อมบิงชีย่านชินจูกุ

**ราคาเพียง 44,888**

พักฟูจิออนเซ็น 1 คืน โทยาม่า 1 คืน ทิฟู 1 คืน นาริตะ 1 คืน

วัดทองคินคะคุจิ | ซ้อมบิงชีย่านชินจูกุ

### FLIGHT:

DMK ——— KIX

NRT ——— DMK

เที่ยวบิน      เวลาออก      เวลาถึง

JXJ612

01.00

08.50

เที่ยวบิน      เวลาออก      เวลาถึง

XJ601

09.15

14.35

# JXJ195 OSAKA TOKYO SNOW WALL JAPAN ALPS

## โอซาก้า ชิราคาวาโกะ โตเกียว ฟุจิ 6วัน 4คืน

ตื่นตาตื่นใจกับกำแพงหิมะ บนเทือกเขาเจแปนแอลป์  
เช็คอินที่หมู่บ้านชิราคาวาโกะ ชมงานประดับไฟนาบาระ โนะ ซาโตะ  
ขึ้นภูเขาไฟฟูจิชั้นที่ 5 สวนโออิชิปาร์ค เยือนปราสาทโอซาก้า  
วัดทองคินคะคุจิ ซ้อปิ้งย่านชินจูกุ

**พิเศษแพ็คเกจ • พักฟูจิออนเซ็น 1 คืน – โทยาม่า 1 คืน – กิฟุ 1 คืน – นาริตะ 1 คืน**  
**• เกี้ยวครบทุกวัน !!**  
**• เต็มอิ่ม! Shabu Buffet และ ชาบูแบบไม่อั้น!!**

เดินทางโดยสายการบิน **AirAsia X (XJ)** น้ำหนักสัมภาระโหลดใต้ท้องเครื่อง **20 kg. / CARRY ON 7 kg.**

วันที่	โปรแกรมท่องเที่ยว	เช้า	เที่ยง	เย็น	โรงแรม
1	ท่าอากาศยานนานาชาติดอนเมือง				
2	XJ612 DMK-KIX 01.00-08.50 ท่าอากาศยานนานาชาติดอนเมือง - ท่าอากาศยานนานาชาติคันไซ - โอซาก้า - ปราสาทโอซาก้า(ด้านนอก) - วัดทองคินคะคุจิ - ชมงานไฟ Nabana No Sato Illumination - จังหวัดกิฟุ		🍴		Hashima Daily Hotel 3* หรือระดับใกล้เคียงกัน
3	เมืองทาคายาม่า - ตลาดเข้ามียากาวะ - ย่านเมืองเก่าทาคายาม่า - ย่านชินมาชิซูจิ - หมู่บ้านมรดกโลกชิราคาวาโกะ - เมืองโทยาม่า - ถนนซ้อปิ้งโซกาวะ	🍴	🍴		Toyama Excel Hotel Tokyu / ANA Crowne Plaza Hotel Toyama / Hotel Vischio Toyama / Daiwa Roynet Hotel Toyama Ekimae 3* หรือระดับใกล้เคียงกัน
4	เส้นทางเจแปนแอลป์ Tateyama Kurobe Alpine เริ่มต้นทาเตยามะ สิ้นสุดที่โอกิซาวะ - จังหวัดยามานาชิ - พักฟูจิออนเซ็น	🍴	🍴	🍴	Fujzakura Hotel / Fujisan Resort Hotel / Fujisan Garden Hotel 3* หรือระดับใกล้เคียงกัน
5	ขึ้นภูเขาไฟฟูจิ สถานีที่ 5 - สวนโออิชิปาร์ค - Duty Free - โตเกียว - ย่านชินจูกุ - นาริตะ	🍴	🍴		Marroad International Hotel Narita / Hotel Mystays Premier Narita 3* หรือระดับใกล้เคียงกัน
6	ท่าอากาศยานนานาชาตินาริตะ - ท่าอากาศยานนานาชาติดอนเมือง XJ601 NRT-DMK 09.15-14.35	🍴			

วันเดินทาง	ราคาผู้ใหญ่ (บาท)	ราคาเด็ก (บาท)	พักเดี่ยว เพิ่ม (บาท)	ที่นั่ง	หมายเหตุ
16-21 เมษายน 2568	44,888	ไม่มีราคาเด็ก (Infant ไม่เกิน 2 ปี 6,000 บาท)	9,500	34	
18-23 เมษายน 2568	44,888			34	
23-28 เมษายน 2568	44,888			34	
01-06 พฤษภาคม 2568	44,888			34	
02-07 พฤษภาคม 2568	44,888			34	

### วันที่หนึ่ง ทำอากาศยานนานาชาติดอนเมือง

21.00 น. พร้อมกันที่ ณ ทำอากาศยานนานาชาติดอนเมือง อาคารผู้โดยสารระหว่างประเทศขาออก ชั้น 3 เคาน์เตอร์สายการบิน AIR ASIA X (XJ) มีเจ้าหน้าที่ของบริษัทฯ คอยอำนวยความสะดวกก่อนขึ้นเครื่อง

### วันที่สอง ทำอากาศยานนานาชาติดอนเมือง - ทำอากาศยานนานาชาติคันไซ - โอซาก้า - ปราสาทโอซาก้า(ด้านนอก) - วัดทองคินคะคุจิ - ชมงานไฟ Nabana No Sato Illumination - จังหวัดกิฟุ 🍴 อาหารเที่ยง

01.00 น. เดินทางสู่ ประเทศญี่ปุ่น โดยสายการบิน AIR ASIA X (XJ) เที่ยวบินที่ XJ612 (ค่าทิวไรไม่รวมค่าอาหารบนเครื่องบิน เครื่องมีจำหน่าย)

08.50 น. เดินทางถึง ทำอากาศยานนานาชาติคันไซ ประเทศญี่ปุ่น (เวลาท้องถิ่นเร็วกว่าประเทศไทย 2 ชั่วโมง กรุณาปรับนาฬิกาของท่านเป็นเวลาท้องถิ่น เพื่อความสะดวกในการนัดหมาย) นำท่านผ่านพิธีตรวจคนเข้าเมืองและศุลกากรสำคัญ!!! ประเทศญี่ปุ่นไม่อนุญาตให้นำอาหารสด จำพวก เนื้อสัตว์ พืช ผัก ผลไม้ เข้าประเทศ หากฝ่าฝืนจะมีโทษจับและปรับ

เที่ยง 🍴 รับประทานอาหารเที่ยง (มื้อที่ 1) เมนูพิเศษ Buffet Shabu

**Highlight!** เอาใจสายกิน Buffet Shabu สไตลญี่ปุ่น จุ่มเนื้อหมูสะบัดในน้ำเดือดๆ สุกกำลังดี กินกับผักหรือเครื่องเคียง พร้อมน้ำจิ้ม คงจะฟินไม่น้อย !!



นำท่านเดินทางสู่ โอซาก้า (Osaka) (เดินทางโดยประมาณ 1 ชั่วโมง) เป็นเมืองสำคัญทางประวัติศาสตร์ ทั้งการค้าและวัฒนธรรมมีสมญาว่า "ครัวของชาติ" ให้ท่านเช็กอินจุดไฮไลท์ของเมืองโอซาก้า ถ่ายภาพด้านหน้ากับ ปราสาทโอซาก้า (Osaka Castle) ถูกสร้างขึ้นเพื่อเป็นที่พำนักของโทโยโทมิ ฮิเดโยชิ ผู้รวมญี่ปุ่นให้เป็นหนึ่งเดียว ใช้เวลาก่อสร้างยาวนานกว่า 16 ปี เป็นปราสาทขนาดใหญ่ที่กลายเป็นหนึ่งในสัญลักษณ์ของญี่ปุ่น (ค่าทิวไรไม่รวมค่าเข้าปราสาท)



ชมความสวยงาม **วัดคินคะคุจิ (Kinkakuji)** หรือที่รู้จักกันในชื่อ "**วัดทอง (Golden Pavilion)**" เป็นจุดเด่นของเกียวโต วัดประดับด้วยทองอย่างหรูหรา ตัวอาคารสีทองมี 3 ชั้น ทำจากไม้และใช้กำแพงสีขาว ภายในตกแต่งด้วยทอง เป็นที่ประดิษฐานของพระพุทธรูปและรูปปั้นของโชกุนอะชิคางะ โยชิมิตซึ เคยใช้เป็นที่พักของชามุโร ส่วนบนสุดป็นมีรูปปั้นของนกฟินิกซ์สีทอง (**ค่าทัวร์รวมค่าเข้าชมวัด**)



**\*\*กรณีที่ไม่สามารถไป วัดคินคะคุจิ (Kinkakuji)** เนื่องจาก การจราจรติดขัดที่จอดรถไม่เพียงพอ ภัยพิบัติทางธรรมชาติ หรือเหตุขัดข้องอื่นๆ ทางบริษัทฯ ขอปรับเปลี่ยนเป็น นำท่าน เดินทาง **วัดคิโยมิซุเดระ (Kiyomizu temple)** หรือที่คนไทย รู้จักกันดีว่า วัดน้ำใส เป็นชื่อในภาษาญี่ปุ่นที่แปลว่า "น้ำบริสุทธิ์" เป็นวัดที่มีชื่อเสียงมากในเกียวโต และได้เป็นหนึ่งในมรดกโลกด้วย ส่วนมากมาเพื่อสักการะ และขอพรจากองค์พระโพธิสัตว์เจ้าแม่กวนอิม ซึ่งเป็นพระประธานของวัด นอกจากนี้ ที่นี่ยังเป็นที่ประดิษฐานของเทพเอบิสุผู้เป็นเทพเจ้าแห่งความร่ำรวยมั่งคั่ง (**ค่าทัวร์รวมค่าเข้าชมวัด**) **แทนโดยไม่แจ้งให้ท่านทราบทุกกรณี**



ถ่ายภาพความสวยงามเทศกาลชื่อดัง Nabana No Sato Illumination (ค่าตั๋วรวมค่าเข้าชม) เป็นงานประดับไฟสุดอลังการของญี่ปุ่น โดยมีไฮไลท์อยู่ที่ อุโมงค์ไฟระยิบระยับ หรือ Tunnel of Light ในระยะทางกว่า 200 เมตร นอกจากนี้ในสวนก็ยังมีโซนแสดงไฟอีกมากมาย งานนี้จัดช่วงปลายเดือนตุลาคม ถึงปลายเดือนพฤษภาคมในปีถัดไป ในงานมีร้านอาหารที่ให้บริการอาหารหลากหลายประเภท รวมถึงอาหารญี่ปุ่นแบบดั้งเดิม อาหารตะวันตก และยังมีของว่าง อีกด้วย ท่านสามารถรับประทานอาหารเย็นได้ที่นี้

(งานประดับไฟเปิดไฟช้ากว่าเวลาปกติ จนทางทัวร์ไม่สามารถรอเวลาได้ จะขอทำการปรับพาเข้าชมสวนดอกไม้ของ Nabana no Sato แทน โดยไม่แจ้งให้ทราบล่วงหน้าทุกกรณี)



**เย็น** **อิสระอาหารเย็น ตามอัธยาศัย** เพื่อไม่เป็นการรบกวนเวลาของท่าน  
เดินทางสู่ จังหวัดกifu (ใช้เวลาเดินทางประมาณ 30 นาที) เป็นเมืองที่มีธรรมชาติอันอุดมสมบูรณ์ พื้นที่ส่วนใหญ่ถูกล้อมรอบด้วยภูเขาและแม่น้ำ อีกทั้งยังมีวัฒนธรรมโบราณที่สืบทอดต่อกันมา บ้านทรงโบราณที่ยังคงหลงเหลืออยู่มาจนถึงปัจจุบัน เป็นเมืองที่มีเสน่ห์ในตัวเองอย่างมาก  
ที่พัก: Hashima Daily Hotel 3\* หรือระดับใกล้เคียงกัน  
(ชื่อโรงแรมที่ท่านพัก ทางบริษัทจะทำการแจ้งพร้อมใบนัดหมาย 5-7 วัน ก่อนเดินทาง)

**วันที่สาม** เมืองทาคายาม่า – ตลาดเช้ามิยาภาวะ – ย่านเมืองเก่าทาคายาม่า – ย่านชินมาชิซูจิ – หมู่บ้านมรดกโลกชิราคาวาโกะ – เมืองโทยาม่า – ถนนช้อปปิ้งโซกาะ **🍱 อาหาร เช้า, เกียง**

**เช้า** **🍱 รับประทานอาหารเช้า ณ โรงแรม (เมื่อที่2)**  
เดินทางสู่เมืองทาคายาม่า (Takayama) (ใช้เวลาเดินทางโดยประมาณ 2 ชั่วโมง) ตั้งอยู่ท่ามกลางเขตฮิเดะที่เต็มไปด้วยภูเขา มีวิวทิวทัศน์ที่สวยงาม และมีประวัติศาสตร์ รวมไปถึงประเพณีที่ไม่เหมือนใครและเก็บรักษาไว้เป็นอย่างดี **สัมผัสบรรยากาศแบบญี่ปุ่น**  
**เดินเล่นตลาดเช้ามิยาภาวะ (Miyagawa Morning Market)** ตลาดอาหารที่ตั้งอยู่ใกล้กับแม่น้ำมียางาวะในเขตเมืองเก่าทาคายาม่า สามารถเดินเล่นรอบๆ ตั้งแต่สะพานคาจิบาชิ ถึงสะพานยาโยอิบาชิ มีราวๆ 60 ร้านค้า



มีทั้งแบบเป็นบ้าน และร้านแผงลอยริมแม่น้ำ มีแผงขายผัก ผลไม้ ผลผลิตอื่นๆ ที่ได้จากฟาร์มในท้องถิ่น ขนมและงานฝีมือจำหน่าย ของที่ระลึก เป็นต้น **จากนั้นเช็किनเมืองเก่าอายุกว่า 100 ปีที่ ย่านเมืองเก่าทาคายาม่า (Takayama Old Town)** ย่านที่เต็มไปด้วยอาคารบ้านไม้โบราณและได้รับการอนุรักษ์ไว้เป็นอย่างดีจนถึงทุกวันนี้ เดินชม หมู่บ้าน LITTLE KYOTO หรือย่านซันมาชิซุจิ (Sanmachi-Suji) เป็นเขตเมืองเก่าที่มีการอนุรักษ์บ้านเรือนในสมัยเอโดะที่มีอายุกว่า 300 ปี ไว้ได้เป็นอย่างดี การสร้างบ้านสไตล์ญี่ปุ่นแท้ ใช้เฉพาะโชนิน้ำตาลหรือสีดำเท่านั้น ในปัจจุบันนี้ถ้าใครจะสร้างบ้านหลังใหม่ก็จะต้องใช้แค่ 2 สีนี้เท่านั้น เพื่อไม่ให้โดดเด่นหรือดูแปลกแยกออกมาจากบ้านหลังอื่น ย่านนี้มีร้านค้าหลากหลาย เช่น ร้านผลิตและจำหน่ายเหล้าสาเก ร้านทำมิโซะ ร้านซูชิ ไอศกรีม ของหวาน ฯลฯ รวมไปถึงสามารถเลือกซื้อของที่ระลึก สินค้าพื้นเมืองเฉพาะถิ่น เช่น ชาซูโอะโอะ หรือ ตุ๊กตาการกลิ้งตัวสีแดงไม่มีหน้าตา ซึ่งถือว่าเป็นสัญลักษณ์หนึ่งของเมืองทาคายาม่า หรือ **ถ่ายรูปกับสะพาน Nakabashi Bridge** สะพานสีแดงที่ทอดข้ามแม่น้ำมิกาวะซึ่งเป็นสัญลักษณ์ของเมืองทาคายาม่าอีกด้วย อ้อสระเก็บภาพความประทับใจเลือกซื้อสินค้าตามอริยาศัย



**Highlight!** แนะนำให้ท่านลิ้มลองของอร่อยของเมืองนี้คือ ซูชิเนื้อฮิดะ แค่สัมผัสแรกคือเนื้อนุ่มจนละลายในปาก



เที่ยง

๑๐ รับประทานอาหารเที่ยง (มื้อที่3) เยี่ยมชมหมู่บ้านมรดกโลกของญี่ปุ่น หมู่บ้านมรดกโลกชิราคาวาโกะ (Shirakawa-go) ที่นี่ได้รับการขึ้นทะเบียนเป็นมรดกโลกทางวัฒนธรรม เป็นหมู่บ้านเล็กๆ ที่เต็มไปด้วยบ้านเรือนที่มีอายุเก่าแก่กว่า 200-300 ปี จุดที่ไม่ควรพลาดเมื่อมาชิราคาวาโกะ คือบ้านเก่าแก่ประจำหมู่บ้านอย่าง Wada House หรือ Kanda House ที่ถือว่าเป็นบ้านทรงกัสโซ่แบบโบราณที่อนุรักษ์เอาไว้จวบจนปัจจุบันอันเป็นสมบัติของชาติ และพิพิธภัณฑ์ที่จัดแสดงวิถีชีวิตการเป็นอยู่ของคนในหมู่บ้าน นอกจากนี้จากชิราคาวาโกะจะมีบ้านเก่าแก่ดั้งเดิม

**Highlight!** บ้านทรงกัสโซ่ หรือ กัสโซชิริคิ คือบ้านหลังคาสามเหลี่ยมสูง ตัวบ้านไม่มีการตกแต่งอะไร แต่ใช้วิธีการเข้าไม้ เข้าลิ่ม เข้าเดือย ใช้การมัดแทน

ของญี่ปุ่นให้เราได้เดินชม ก็ยังมีบ้านหลายๆ หลังที่เปิดเป็นร้านค้า ร้านอาหาร ร้านขายของที่ระลึก อีสาระถ่ายภาพตามอริยาศัย



เดินทางสู่เมืองโทยาม่า (Toyama) (ใช้เวลาเดินทางโดยประมาณ 1.30 ชั่วโมง) เป็นเมืองที่น่าสนใจในด้านวัฒนธรรมและประวัติศาสตร์ รวมไปถึงธรรมชาติที่สวยงาม ทั้งภูเขา หุบเขา และทะเลสาบ ควรค่าแก่การมาเยี่ยมชม อีสาระเดินเล่นถนนช้อปปิ้งโซกาวะ (Sogawa Shopping Street) แหล่งช้อปปิ้งที่สำคัญและคึกคัก ตั้งอยู่ใจกลางเมืองและมีประวัติยาวนานกว่า 130 ปี ถนนโซกาวะมีความยาวประมาณ 260 เมตร และมีร้านค้ามากมายกว่า 40 ร้าน ทั้งเสื้อผ้าแฟชั่นหรือจะลองแวะชิมร้านอาหารตึกแถวเก่าแก่สไตล์ญี่ปุ่นเรียงรายสองข้างทาง คาเฟ่ รวมไปถึงร้านหนังสือหรือห้างสรรพสินค้าก็มีให้บริการ



เย็น

อีสาระอาหารเย็น ตามอริยาศัย เพื่อไม่เป็นการรบกวนเวลาของท่าน

ที่พัก: Toyama Excel Hotel Tokyu / ANA Crowne Plaza Hotel Toyama / Hotel Vischio Toyama / Daiwa Roynet Hotel Toyama Ekimae 3\* หรือระดับใกล้เคียงกัน (ชื่อโรงแรมที่ท่านพัก ทางบริษัทจะทำการแจ้งพร้อมใบนัดหมาย 5-7 วัน ก่อนเดินทาง)

วันที่สี่

เส้นทางเจแปนแอลป์ Tateyama Kurobe Alpine เริ่มต้น ทาเตยามะ สิ้นสุดที่ โอกิซาวะ – จังหวัดยามานาชิ – พักฟูจิออนเซ็น 🍷 อาหาร เช้า, เกียง, เย็น

เช้า

🍷 รับประทานอาหารเช้า ณ โรงแรม (เมื่อที่4) หรือ บริการอาหารเช้าแบบ SET BOX กรณีห้องอาหารโรงแรมเปิดช้านำท่านสู่เส้นทาง เจแปนแอลป์ ทาเตยามะ-คุโรเบะ (Tateyama Kurobe Alpine Route) เริ่มต้น ทาเตยามะ (Toyama) สิ้นสุดที่ โอกิซาวะ (Ogizawa) ในจังหวัดนงะโนะ (Nagano) ระยะทางยาวประมาณ 25 กิโลเมตร และต้องอาศัยยานพาหนะหลากหลายรูปแบบในการเดินทางในเส้นทางเจแปนแอลป์ ทั้งเคเบิลคาร์ รถบัส และกระเช้าไฟฟ้า เป็นต้น โดยตลอดเส้นทางท่านจะได้พบกับทิวทัศน์ที่สวยงามของเจแปนแอลป์เหนือซึ่งครอบคลุมระยะทางราว 3,000 เมตร สลับกับวิวภูเขาหิมะ ต้นไม้ และเขื่อน

(หมายเหตุ: \*เส้นทางขึ้น-ลง อาจมีสลับจุดขึ้นระหว่างสถานีทาเตยามะลงสถานีโอกิซาวะได้ หรืออาจขึ้นและลงเส้นทางเดิม โดยไม่แจ้งให้ทราบล่วงหน้า \*\*ปริมาณมาก-น้อย ของหิมะขึ้นอยู่กับสภาพอากาศในแต่ละปี \*\*\*สถานที่ถ่ายภาพด้านบนของเส้นทางเจแปนแอลป์แต่ละจุด อาจจะ ไม่เปิด ให้เข้าชมหรือถ่ายภาพ ทั้งนี้ขึ้นอยู่กับสภาพอากาศ และ ขึ้นอยู่กับการอนุญาตของทางเจ้าหน้าที่ ณ วันนั้นๆ)

โดยจะพาทุกท่านนั่งรถบัส (Toyama Chiho Railroad) (ใช้เวลาประมาณ 65 นาที) จากนั้นนำทุกท่านเดินทางต่อด้วยการขึ้นเคเบิลคาร์ (Tateyama Cable Car) (ใช้เวลาประมาณ 7 นาที) และจากนั้นนำทุกท่านนั่งรถบัส (Tateyama Highland bus) (ใช้เวลาประมาณ 50 นาที) จากสถานี Bijodaira จะผ่าน 2 สถานี Madagahara และ Tenguaire เพื่อนำเดินทางสู่ สถานี Murodo ระหว่างทางทุกท่านจะได้ฟังวิดีโอบรรยายข้อมูลเกี่ยวกับเส้นทางและจุดท่องเที่ยวต่างๆ พร้อมชมทิวทัศน์สองข้างทาง จากนั้นเดินทางสู่ จุดชมทิวทัศน์สูงสุด ณ สถานีมูโรโด (Murodo Terminal) มีความสูงอยู่ที่ 2,450 เมตร ซึ่งสูงสุดของเส้นทางเจแปนแอลป์ ตั้งอยู่บนภูเขาทาเตะยามะ เป็นหนึ่งในสามภูเขาศักดิ์สิทธิ์ของญี่ปุ่นร่วมกับภูเขาไฟฟูจิและภูเขาฮาคุ ช่วงเดือนมิถุนายนอาจจะได้เห็นนกโรโจหรือนกป่าหิมะ (Ptarmigan) มีความเชื่อว่าหากใครพบเจอจะนำความโชคดีมาให้และจะมีเส้นทางที่เปิดให้นักท่องเที่ยวสามารถเดินชมกำแพงหิมะ (Snow corridor) หรือที่เรียกว่า “โอตานิ โรด (Otani Road)” เป็นจุดไฮไลท์ให้ทุกท่านถ่ายภาพ กำแพงหิมะสูงชัน Tateyama “Yuki-no-Otani” Snow Wall ที่มีความสูงเหนือกว่าหลังการถล่ม เป็นความสูงประมาณ 10 เมตร ทุกท่านจะสัมผัสกับหิมะที่ขาวละเอียดยิ่งทั่วทั้งพื้นที่จึงเป็นความสวยงามที่หาดูได้ยาก ท่ามกลางอากาศอันหนาวเย็น นับว่าเป็นการเปิดประสบการณ์ที่น่าตื่นตาตื่นใจสามารถบันทึกภาพความประทับใจเก็บไว้ได้



เที่ยง

๑๐ รับประทานอาหารเที่ยง (เนื้อที่ 5) จากนั้นนำทุกท่านเดินทางด้วยรถบัส (Tateyama Tunnel Electric Bus) (ใช้เวลาประมาณ 10 นาที) เพื่อไปขึ้นกระเช้า (Tateyama Ropeway) (ใช้เวลาประมาณ 7 นาที) ต่อด้วยการขึ้นเคเบิลคาร์ (Kurobe Cable Car) (ใช้เวลาประมาณ 5 นาที) จากนั้นนำท่านเดินชม เขื่อนคุโรเบะ (ใช้เวลาประมาณ 15 นาที) เพื่อข้ามเขื่อนที่มีความยาว 800 เมตร ซึ่งเป็นเขื่อนกั้นน้ำที่ใหญ่ที่สุดของประเทศญี่ปุ่นตั้งแต่เดือนมิถุนายนถึงเดือนตุลาคม ทุกท่านสามารถเห็นภาพม้วนน้ำขนาดมหึมาที่ถูกล่อยออกมาดูทรงพลังอย่าง





มาก พื้นที่โดยรอบถูกโอบล้อมด้วยภูเขาเขียวชอุ่ม มีความสูงถึง 186 เมตร และมีความกว้างถึง 492 เมตร ซึ่งใช้เวลาการสร้างตั้งแต่เริ่มแรกจนเสร็จสิ้นประมาณ 45 ปี แต่เฉพาะในการสร้างตัวเขื่อนก็ใช้เวลาไป 4 ปีแล้ว ระหว่างทางสามารถเพลิดเพลินไปกับทัศนียภาพธรรมชาติรอบข้างที่สวยงามได้ และนำทุกท่านนั่งรถบัสพลังงานไฟฟ้า (Kanden Tunnel Electric bus) (ใช้เวลาประมาณ 16 นาที) ไปสิ้นสุดเส้นทางที่ โอจิซาวะ(Ogizawa)



เดินทางสู่ จังหวัดยามานาชิ (Yamanashi) (เดินทางโดยประมาณ 3 ชั่วโมง) เป็นที่รู้จักจากทัศนียภาพทางธรรมชาติที่สวยงาม รวมถึงภูเขาไฟฟูจิอันโดดเด่น หากมีโอกาสต้องมาสักครั้ง

เย็น ๑๐ รับประทานอาหารเย็น (เนื้อที่6) พิเศษบุฟเฟ่ต์ขาปู!! ชนิดของขาปูขึ้นอยู่กับ การนำเข้ามาของโรงแรม



**Highlight!** เมฆที่มาญี่ปุ่นแล้วต้องได้ลิ้มลองคงไม่พ้น **ซาบูยักชิ** แล้วให้ทานแบบไม่อันบุฟเฟ่ต์อีก !! ซาบูที่เนื้อแน่น สด ใหม่ ลองกินกับน้ำจิ้มสไตส์ ญี่ปุ่นสักครั้งคงจะฟินไม่น้อย หลังจากมื้ออาหาร ยังมี **ออนเซ็น (Onsen) ให้แช่** เพื่อคลายความเหนื่อยล้าจากการเดินทางหรือความเครียดในเรื่องต่างๆ **ไอโห คุ่มยิ่งกว่าคุ่ม !!**



ที่พัก: Fujizakura Hotel / Fujisan Resort Hotel / Fujisan Garden Hotel 3\* หรือระดับใกล้เคียงกัน  
(ชื่อโรงแรมที่ท่านพัก ทางบริษัทจะทำการแจ้งพร้อมใบนัดหมาย 5-7 วัน ก่อนเดินทาง)

วันที่ห้า ขึ้นภูเขาไฟฟูจิ สถานีที่ 5 – สวนโออิชิปาร์ค – Duty Free – โตเกียว – ย่านชินจูกุ – นาริตะ

🍴 อาหาร เช้า, เกียง

เช้า 🍴 รับประทานอาหารเช้า ณ โรงแรม **(เมื่อที่7)**  
**ใกล้ชิดที่สถานีที่ 5** บนระดับความสูงที่ 2,500 เมตร สามารถชมวิวภูเขาไฟฟูจิและภูเขาโดยรอบแบบพาโนรามาในวันฟ้าอากาศแจ่มใสยังสามารถมองเห็นภูเขาไฟอาโสะได้ และสถานีที่ 5 เนื่องจากมีสิ่งอำนวยความสะดวกต่างๆ เช่น ร้านค้า ร้านอาหาร ห้องน้ำ และที่พักอีกด้วย



**\*\*กรณีที่ไม่สามารถ ขึ้นภูเขาไฟฟูจิสถานีที่ 5 เนื่องจากสภาพอากาศไม่เอื้ออำนวย รัฐบาลยังสั่งปิด หรือยังไม่ประกาศเปิด หรือเหตุขัดข้องอื่นใดก็ตาม ทั้งนี้ทางบริษัทฯ ขอปรับเปลี่ยนไปที่หมู่บ้านโอชิโนะ ฮักไก (Oshino Hakkai Village) เป็นหมู่บ้านที่ตั้งอยู่ใกล้ภูเขาไฟฟูจิ บริเวณทะเลสาบยามานาคาโกะ (Lake Yamanaka-ko) ซึ่งในปี 2013 ฟูจิซังได้รับเลือกให้เป็นมรดกทางวัฒนธรรมของโลกในบริเวณนี้มีบ่อน้ำใสๆ รวมกันกว่า 8 บ่อ เป็นน้ำที่เกิดจากการละลายของหิมะจากบนภูเขาไฟฟูจิมีอายุมากกว่า 1,200 ปี อีสาระถ่ายภาพ หรือ ซิมของอร่อยๆ เช่น โมจิย่าง แสมอร่อย ซึ่งเป็นของขึ้นชื่อของหมู่บ้านแห่งนี้นั่นเอง **แทนโดยไม่แจ้งล่วงหน้าทุกกรณี****



เที่ยง 🍴รับประทานอาหารเที่ยง **(เมื่อที่8)**  
**ไฮไลท์ของคนรักดอกไม้ต้องไม่พลาด สวนโออิชิ ปาร์ค (Oishi Park)** เป็นจุดชมวิวกที่สามารถเห็นภูเขาไฟฟูจิได้เกือบทั้งลูก ตั้งอยู่ริมฝั่งทะเลสาบคาวากูจิโกะฝั่งเหนือเป็นที่นิยมของนักท่องเที่ยวชาวญี่ปุ่นซึ่งมาพักผ่อนตากอากาศ ชมวิว ต็มด่ำกับความงามของทิวทัศน์ในวันฟ้าอากาศแจ่มใส อีสาระถ่ายภาพความงามของภูเขาไฟฟูจิและดอกไม้บานาพันธุ์สีสดใสเต็มทุ่งแห่งนี้ พร้อมทั้งเลือกชมและซื้อสินค้าพื้นเมืองและขนมต่างๆ ตามอริยาศัย

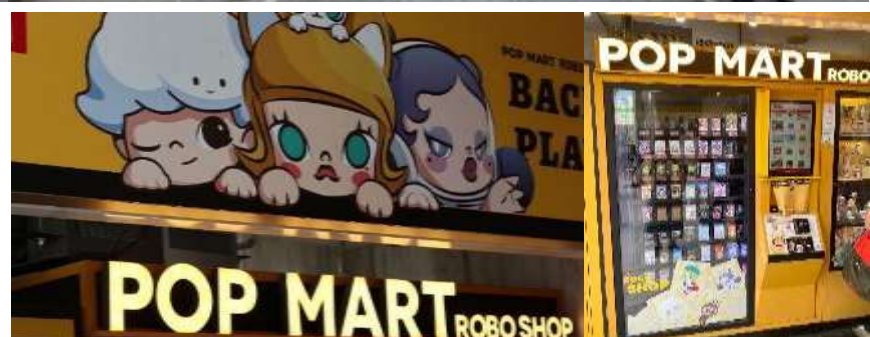


**\*\*การบานของดอกไม้ทั้งนี้ขึ้นอยู่กับสภาพอากาศ**

**ในแต่ะปี** **ช้อปปิ้งที่ ดิวตี้ฟรี (Duty free)** แหล่งช้อปปิ้งปลอดภาษี ที่รวบรวมสินค้าราคาพิเศษ และมีชื่อเสียงที่เห็นแล้วต้องรู้ว่ามาจากประเทศญี่ปุ่นเช่น โฟมถ่านหินภูเขาไฟ วิตามิน อาหารเสริม ครีมต่างๆ ขนมญี่ปุ่นหลากหลายชนิด รวมไปถึงชาเขียว ผลิตภัณฑ์ที่ขึ้นชื่อของญี่ปุ่น เป็นต้น ให้ทุกท่านสามารถเลือกซื้อเป็นของฝาก **เดินทางสู่ โตเกียว (Tokyo)** (ใช้เวลาเดินทางประมาณ 2 ชั่วโมง) มหานครที่คึกคัก เต็มไปด้วยวัฒนธรรม ประวัติศาสตร์ และความทันสมัย เมืองนี้มีอะไรให้ดูและทำมากมาย ตั้งแต่ชมวัดวาอารามโบราณ ไปจนถึงช้อปปิ้งในย่านแฟชั่นสุดตะลึงตามหาของสุดเก๋ Item ลับที่ แหล่งช้อปปิ้งขนาดใหญ่ใจกลางเมือง **ช้อปปิ้งย่านชินจูกุ (Shinjuku)** เป็นศูนย์รวมแฟชั่น ของเหล่าบรรดาแฟชั่นนิสต้า เป็นแหล่งอ็อปเดเทรนด์ และเป็นย่านความเจริญอันดับหนึ่งของนครโตเกียวในปัจจุบัน ให้ท่านเลือกชมและซื้อสินค้ามากมาย อาทิเช่น เครื่องใช้ไฟฟ้า, กล้องถ่ายรูป, นาฬิกา, เสื้อผ้า, รองเท้า และเครื่องสำอางแบรนด์ต่างๆ เช่น KOSE, SHISEDO, KANEBO, SK II และอื่นๆ อีกมากมาย หรือร้าน100เยน (อยู่ที่ ตึก PEPE ชั้น 8) ซึ่งสินค้าทุกอย่างภายในร้านจะราคา 100 เยน เท่ากันหมด หรือเป็นร้านดองกี้ ที่ขายสินค้าราคาถูกสารพัดอย่าง หรือจะเป็นร้านมัตสึโมโต้ที่รวมสินค้าเครื่องใช้เครื่องสำอาง ผลิตภัณฑ์ที่ใช้ไว้อย่างหลากหลาย ให้ท่านช้อปปิ้งตามอัธยาศัย



**Highlight!** ปกหมดพิกัด POPMART สาขาชินจูกุ เป็น auto shop (ตุ๊กต) ที่ตึก Alta ตูจะตั้งอยู่หน้าตึกเลย ไปจุ่มกันนน



**เย็น** **อิสระอาหารเย็น ตามอัธยาศัย** เพื่อไม่เป็นการรบกวนเวลาของท่าน **เดินทางสู่ นาริตะ (Narita)** (ใช้เวลาเดินทางโดยประมาณ 1.30 ชั่วโมง) ยังมีเสน่ห์อีกมากมายที่ซ่อนอยู่ ทั้งวัดเก่าแก่ ศาลเจ้าชินโต และธรรมชาติที่สวยงาม ทำให้นาริตะเป็นจุดหมายปลายทางที่น่าสนใจสำหรับนักท่องเที่ยว

ที่พัก: Marroad International Hotel Narita / Hotel Mystays Premier Narita 3\* หรือระดับใกล้เคียงกัน  
(ชื่อโรงแรมที่ท่านพัก ทางบริษัทจะทำการแจ้งพร้อมในนัดหมาย 5-7 วันก่อนเดินทาง)

วันที่หก ทำอากาศยานนานาชาตินาริตะ – ทำอากาศยานนานาชาติดอนเมือง

🍽️ อาหาร เช้า

เช้า ๑๑ รับประทานอาหารเช้า ณ โรงแรม (เมื่อที่ 9) หรือบริการอาหาร แบบกล่อง SET BOX กรณีที่ พักอยู่ห่างจาก สนามบินหรือกรณีห้องอาหารโรงแรมเปิดช้า

06.00 น. นำท่านเดินทางสู่ ทำอากาศยานนานาชาตินาริตะ ประเทศญี่ปุ่น เพื่อเตรียมตัวเดินทางกลับ ประเทศไทย

09.15 น. เดินทางสู่ ทำอากาศยานนานาชาติดอนเมือง ประเทศไทย โดยสายการบิน AIR ASIA X (XJ) เที่ยวบินที่ XJ601 (ค่าทิวทัศน์ไม่รวมค่าอาหารบนเครื่องบิน บนเครื่องบินมีจำหน่าย)

14.35 น. เดินทางถึง ทำอากาศยานนานาชาติดอนเมือง ประเทศไทย โดยสวัสดิภาพ

\*\*\*\*\*

**หมายเหตุ:** รายการทิวทัศน์สามารถเปลี่ยนแปลงได้ตามความเหมาะสม เนื่องจากสภาวะอากาศ, การเมือง, สายการบิน การจราจรช่วงเทศกาลหรือวันหยุดของญี่ปุ่น เป็นต้น โดยมีต้องแจ้งให้ทราบล่วงหน้า โดยทางผู้จัดจะปรับเปลี่ยนโดยคำนึงถึงผลประโยชน์ของท่านเป็นหลัก เพื่อให้ท่านท่องเที่ยวได้ครบถ้วนตามโปรแกรม

\*การบริการของรถบัสนำเที่ยวญี่ปุ่น ตามกฎหมายของประเทศญี่ปุ่นนั้น สามารถให้บริการสูงสุดวันละไม่เกิน 11 ชั่วโมง และไม่สามารถขอเพิ่มเวลาใช้บริการรถบัสนำเที่ยวได้โดยมีคุณครูและคนขับจะเป็นผู้บริหารเวลาตามความเหมาะสม จึงขอสงวนสิทธิ์ในการปรับเปลี่ยนเวลาท่องเที่ยวตามสถานที่ในโปรแกรมการเดินทาง

\*\* ตามกฎหมายของประเทศญี่ปุ่นนั้น สามารถให้บริการสูงสุดวันละไม่เกิน 11 ชั่วโมง กรณีที่คนขับรถไม่ได้พักโรงแรมเดียวกับกรุ๊ปทัวร์ หรือ คนขับรถต้องนำรถส่งกลับบริษัทฯ จะสามารถให้บริการกรุ๊ปทัวร์ในวันนั้นๆ ได้สูงสุด 10 ชั่วโมงเท่านั้น เพื่อเป็นการเผื่อเวลาให้คนขับรถถึงที่หมายปลายทางนั้นๆ แล้วเวลารวมทั้งสิ้นไม่เกินเวลา 11 ชม. ตามที่กฎหมายกำหนดบังคับ

**ประกาศสำคัญ:** รับเฉพาะผู้มีวัตถุประสงค์เพื่อการท่องเที่ยวเท่านั้น ค่าทิวทัศน์ที่จ่ายให้กับผู้จัด เป็นการชำระแบบจ่ายชำระขาด และผู้จัดได้ชำระให้กับสายการบินและสถานที่ต่างๆ แบบชำระขาดเช่นกันก่อนออกเดินทาง ฉะนั้นหากท่านไม่ได้ร่วมเดินทางหรือใช้บริการตามรายการไม่ด้วยสาเหตุใดๆ หรือได้รับการปฏิเสธการเข้าหรือออกนอกเมืองจากประเทศในรายการ (ประเทศไทยและประเทศญี่ปุ่น) ทางผู้จัดขอสงวนสิทธิ์การคืนเงินสดส่วนใดๆ รวมทั้งค่าตัวเครื่องบินให้แก่ท่าน

## เงื่อนไขการให้บริการ

▶ การเดินทางครั้งนี้ต้องมีจำนวน 20 ท่านขึ้นไป กรณีไม่ถึงจำนวนดังกล่าว

- จะส่งจอยน์ทัวร์กับบริษัทที่มีโปรแกรมใกล้เคียงกัน

- หรือเลื่อน หรือยกเลิกการเดินทาง โดยทางบริษัทจะทำการแจ้งให้ท่านทราบล่วงหน้าก่อนการเดินทางประมาณ 10 วัน

- หรือขอสงวนสิทธิ์ในการปรับราคาค่าบริการเพิ่ม (ในกรณีที่ผู้เดินทางไม่ถึง 15 ท่าน และท่านยังประสงค์เดินทางต่อ) โดยทางบริษัทจะทำการแจ้งให้ท่านทราบก่อนล่วงหน้า

▶ ในกรณีที่ลูกค้าต้องออกตัวโดยสารถภายในประเทศ กรุณาติดต่อเจ้าหน้าที่ของบริษัทฯ ก่อนทุกครั้ง มิฉะนั้นทางบริษัทจะไม่รับผิดชอบใดๆ ทั้งสิ้น

▶ การจองทัวร์และชำระค่าบริการ

- กรุณาชำระค่ามัดจำ ท่านละ 20,000 บาท กรุณาส่งสำเนาหน้าพาสปอร์ต พร้อมเอกสารชำระมัดจำค่าทัวร์

- ค่าทัวร์ส่วนที่เหลือชำระ 25-30 วันก่อนออกเดินทาง กรณีบริษัทฯ จำเป็นต้องออกตัวก่อนท่านจำเป็นต้องชำระค่าทัวร์ส่วนที่เหลือตามที่บริษัทกำหนดแจ้งเท่านั้น

**\*\*สำคัญ\*\*** สำเนาหน้าพาสปอร์ตผู้เดินทาง (จะต้องมีอายุเหลือมากกว่า 6 เดือนก่อนหมดอายุนับจากวันเดินทางไป-กลับ และจำนวนหน้าหนังสือเดินทางต้องเหลือว่างสำหรับติดวีซ่าไม่ต่ำกว่า 3 หน้า) **\*\*กรุณาตรวจสอบก่อนส่งให้บริษัทมิฉะนั้นทางบริษัทจะไม่รับผิดชอบกรณีพาสปอร์ตหมดอายุ\*\*** กรุณาส่งพร้อมหลักฐานการโอนเงินมัดจำ

## เงื่อนไขการยกเลิก

- ยกเลิกก่อนการเดินทางตั้งแต่ 30 วันขึ้นไป คืนเงินค่าทัวร์โดยหักค่าใช้จ่ายที่เกิดขึ้นจริง
  - ยกเลิกก่อนการเดินทาง 15-29 วัน ยึดเงิน 50% จากยอดที่ลูกค้าชำระมา และเก็บค่าใช้จ่ายที่เกิดขึ้นจริง(ถ้ามี)
  - ยกเลิกก่อนการเดินทางน้อยกว่า 15วัน ขอสงวนสิทธิ์ยึดเงินเต็มจำนวน
- \*กรณีมีเหตุยกเลิกทัวร์ โดยไม่ใช่ความผิดของบริษัททัวร์ คืนเงินค่าทัวร์โดยหักค่าใช้จ่ายที่เกิดขึ้นจริง(ถ้ามี)
- \*ค่าใช้จ่ายที่เกิดขึ้นจริง เช่น ค่ามัดจำตัวเครื่องบิน โรงแรม ค่าวีซ่า และค่าใช้จ่ายจำเป็นอื่นๆ

กรณีจองทัวร์วันหยุดเทศกาล วันหยุดนักขัตฤกษ์ วันหยุดยาวต่อเนื่อง หากได้มีการแจ้งยกเลิกทัวร์ ทางบริษัทฯ ขอสงวนสิทธิ์เก็บค่าทัวร์ทั้งหมด โดยไม่มีเงื่อนไขใดๆ ทั้งสิ้น

## อัตราค่าบริการนี้ รวม

1. ค่าตัวโดยสารเครื่องบินไป-กลับ ชั้นประหยัดพร้อมค่าภาษีสนามบินทุกแห่งตามรายการทัวร์ข้างต้น **(ตัวกรุ๊ปไม่สามารถ Upgrade ที่นั่ง ได้ และต้องเดินทางไป-กลับพร้อมตัวกรุ๊ปเท่านั้นไม่สามารถเลื่อนวันได้)**
2. ค่าที่พักห้องละ 2-3 ท่าน ตามโรงแรมที่ระบุไว้ในรายการหรือ ระดับใกล้เคียงกัน  
**กรณีพัก 3 ท่านถ้าวันที่เข้าพักห้องโรงแรมไม่มีห้อง TRP ( 3 ท่าน) อาจจำเป็นต้องแยกพัก 2 ห้อง (มีค่าใช้จ่ายพักเดี่ยวเพิ่ม) กรณีห้อง TWIN BED (เตียงเดี่ยว 2 เตียง) ซึ่งโรงแรมไม่มีหรือเต็ม ทางบริษัทขอปรับเป็นห้อง DOUBLE BED แทนโดยมีต้องแจ้งให้ทราบล่วงหน้า หรือ หากต้องการห้องพักแบบ DOUBLE BED ( 1 เตียงใหญ่) ซึ่งโรงแรมไม่มีหรือเต็ม ทางบริษัทขอปรับเป็นห้อง TWIN BED แทนโดยมีต้องแจ้งให้ทราบล่วงหน้า** กรณีห้องพักในเมืองที่ระบุไว้ในโปรแกรมมีเทศกาลวันหยุด มีงานแฟร์ต่างๆ บริษัทขอจัดที่พักในเมืองใกล้เคียงแทน
3. ค่าอาหาร ค่าเข้าชม และ ค่ายานพาหนะทุกชนิด ตามที่ระบุไว้ในรายการทัวร์ข้างต้น
4. เจ้าหน้าที่บริษัท 4 คนอำนวยความสะดวกตลอดการเดินทาง
5. ค่าน้ำหนักกระเป๋า **สายการบิน AirAsia X (XJ) สัมภาระโหลดใต้ท้องเครื่อง ไม่เกิน 20 กิโลกรัมและ ถ้อขึ้นเครื่องได้ 7 กิโลกรัม** และค่าประกันวินาศภัยเครื่องบินตามเงื่อนไขของแต่ละสายการบินที่มีการเรียกเก็บ และกรณีสัมภาระเกินท่านต้องเสียค่าปรับตามที่สายการบินเรียกเก็บ **\*\*กรณีท่านมีความประสงค์จะซื้อน้ำหนักเพิ่ม กรุณาแจ้งพร้อมจองทัวร์หรือก่อนเดินทางอย่างช้า 10 วัน พร้อมชำระค่าน้ำหนัก\*\*** ซื้อน้ำหนักเพิ่ม 5 กก. ชำระเพิ่ม 700 บาท /เพิ่ม 10 กก. ชำระเพิ่ม 1,400 บาท/เพิ่ม 20 กก. ชำระเพิ่ม 3,500 บาท
6. ค่าประกันอุบัติเหตุตามกรมธรรม์วงเงิน 1,000,000 บาท ค่ารักษาพยาบาล ตามเงื่อนไขของบริษัทฯ ประกันภัยที่บริษัททำไว้ ทั้งนี้ย่อมอยู่ในข้อจำกัดที่มีการตกลงไว้กับบริษัทประกันชีวิต ทุกกรณี ต้องมีใบเสร็จและเอกสารรับรองทางการแพทย์ จากหน่วยงานที่เกี่ยวข้อง ไม่คุ้มครองโรคประจำตัว การสูญเสียทรัพย์สินส่วนตัวของผู้เดินทาง และ ไม่รวมประกันสุขภาพ ท่านสามารถสั่งซื้อประกันสุขภาพเพิ่มได้จากบริษัทประกันทั่วไป
7. ค่าภาษีสนามบิน และค่าภาษีน้ำมันตามรายการทัวร์
8. ค่ารถปรับอากาศนำเที่ยวตามระบุไว้ในรายการ พร้อมคนขับรถ (กฎหมายไม่อนุญาตให้คนขับรถเกิน 11 ชม./วัน)
9. รวมภาษีมูลค่าเพิ่ม 7% และภาษีหัก ณ ที่จ่าย 3% (ค่าบริการเท่านั้น)

## อัตราค่าบริการนี้ ไม่รวม

1. ค่าทำหนังสือเดินทางไทย และเอกสารต่างด้าวต่างๆ
2. ค่าใช้จ่ายอื่นๆ ที่นอกเหนือจากรายการระบุ อาทิเช่น ค่าอาหาร เครื่องดื่ม ค่าชักรีด ค่าโทรศัพท์ เป็นต้น
3. ค่าภาษีทุกรายการคิดจากยอดบริการ, ค่าภาษีเดินทาง (ถ้ามีการเรียกเก็บ)
4. ค่าภาษีน้ำมันที่สายการบินเรียกเก็บเพิ่มหลังจากทางบริษัทฯ ได้ออกตั๋วเครื่องบิน และได้ทำการขายโปรแกรมไปแล้ว
5. ค่าพนักงานยกกระเป๋าที่โรงแรม
6. **ค่าทิปไกด์ คนขับรถ ขออนุญาตนำเก็บ ณ สนามบินวันแรก ท่านละ 2,000 บาท / ท่าน**

## หมายเหตุ

กรุณาอ่านศึกษารายละเอียดทั้งหมดก่อนทำการจองเพื่อความถูกต้องและความเข้าใจตรงกันระหว่างท่านลูกค้าและบริษัทฯ และเมื่อท่านตกลงชำระเงินมัดจำหรือค่าทัวร์ทั้งหมดกับทางบริษัทฯ แล้ว ทางบริษัทฯ จะถือว่าท่านได้ยอมรับเงื่อนไขข้อตกลงต่างๆ ทั้งหมด

1. บริษัทฯ ขอสงวนสิทธิ์ที่จะเลื่อนการเดินทางหรือปรับราคาค่าบริการขึ้นในกรณีที่ผู้ร่วมคณะไม่ถึง 15 ท่าน
2. ขอสงวนสิทธิ์การเก็บค่าน้ำมันและภาษีสนามบินทุกแห่งเพิ่ม หากสายการบินมีการปรับขึ้นก่อนวันเดินทาง
3. บริษัทฯ ขอสงวนสิทธิ์ในการเปลี่ยนเที่ยวบิน โดยมีต้องแจ้งให้ทราบล่วงหน้าเนื่องจากสาเหตุต่างๆ
4. บริษัทฯ จะไม่รับผิดชอบใดๆ ทั้งสิ้น หากเกิดกรณีความล่าช้าจากสายการบิน, การยกเลิกบิน, การประท้วง, การนัดหยุดงาน, การก่อการจลาจล, ภัยธรรมชาติ, การนำสิ่งของผิดกฎหมาย ซึ่งอยู่นอกเหนือความรับผิดชอบของบริษัทฯ
5. บริษัทฯ จะไม่รับผิดชอบใดๆ ทั้งสิ้น หากเกิดสิ่งของสูญหาย อันเนื่องเกิดจากความประมาทของท่าน, เกิดจากการโจรกรรม และ อุบัติเหตุจากความประมาทของนักท่องเที่ยวเอง
6. เมื่อท่านตกลงชำระเงินมัดจำหรือค่าทัวร์ทั้งหมดกับทางบริษัทฯ แล้ว ทางบริษัทฯ จะถือว่าท่านได้ยอมรับเงื่อนไขข้อตกลงต่างๆ ทั้งหมด
7. รายการนี้เป็นเพียงข้อเสนอที่ต้องได้รับการยืนยันจากบริษัทฯ อีกครั้งหนึ่ง หลังจากได้สำรองโรงแรมที่พักในต่างประเทศเรียบร้อยแล้ว โดยโรงแรมจัดในระดับใกล้เคียงกัน ซึ่งอาจจะปรับเปลี่ยนตามที่ระบุในโปรแกรม
8. การจัดการเรื่องห้องพัก เป็นสิทธิ์ของโรงแรมในการจัดห้องให้กับกรุ๊ปที่เข้าพัก โดยมีห้องพักสำหรับผู้สูบบุหรี่ / ปลอดบุหรี่ได้ โดยอาจจะขอเปลี่ยนห้องได้ตามความประสงค์ของผู้ที่พัก ทั้งนี้ขึ้นอยู่กับความพร้อมให้บริการของโรงแรม และไม่สามารถรับประกันได้
9. กรณีผู้เดินทางต้องการความช่วยเหลือเป็นพิเศษ อาทิเช่น **ใช้วีลแชร์ กรุณาแจ้งบริษัทฯ อย่างน้อย 14 วัน ก่อนการเดินทาง** มิฉะนั้น บริษัทฯ ไม่สามารถจัดการได้ล่วงหน้าได้
10. มัคคุเทศก์ พนักงานและตัวแทนของผู้จัด ไม่มีสิทธิ์ในการให้คำสัญญาใดๆ ทั้งสิ้นแทนผู้จัด นอกจากมีเอกสารลงนามโดยผู้มีอำนาจของผู้จัดกำกับเท่านั้น
11. ผู้จัดจะไม่รับผิดชอบและไม่สามารถคืนค่าใช้จ่ายต่างๆ ได้เนื่องจากการเหมาะจ่ายกับตัวแทนต่างๆ ในกรณีที่ผู้เดินทางไม่ผ่านการพิจารณาในการตรวจคนเข้าเมือง-ออกเมือง ไม่ว่าจะป็นกองตรวจคนเข้าเมืองหรือกรมแรงงานของประเทศในรายการท่องเที่ยว อันเนื่องมาจากการกระทำที่ส่อไปในทางผิดกฎหมาย การหลบหนี เข้าออกเมือง เอกสารเดินทางไม่ถูกต้อง หรือ การถูกปฏิเสธในกรณีอื่นๆ