



SKY WE TRAVEL.CO.,LTD

บริษัท สกายวี ทราเวล จำกัด

52/185 หมู่ที่ 7 ต.หลักหก อ.เมืองปทุมธานี จ.ปทุมธานี 12000

Hotline : 0858782356 , 0858782365

✉: Skywe.travel@gmail.com 📘: Sky We Travel



SKY WE TRAVEL

สกายวี ทราเวล

LICENSE No.11/12459

ชิงเต่า 6 วัน 3 คืน

เที่ยวสงกรานต์ กับเมืองชิงเต่าสวิตเซอร์แลนด์แห่งดินแดนตะวันออก



เดินทาง : 15-20 เมษายน 2567

วันแรก (15/4) กรุงเทพฯ (สนามบินสุวรรณภูมิ)

23.30 น. พร้อมกันที่ **สนามบินสุวรรณภูมิ**

วันที่สอง (16/4) กรุงเทพฯ – ซิงเต่า – หลายหยาง(เทศกาลดอกสาลี) – เวยไห่

02.50 น. เหนินฟ้าสู่ **เมืองซิงเต่า** โดยสายการบิน Shandong Airlines เที่ยวบินที่ **SC4080**

08.25 น. เดินทางถึง **เมืองซิงเต่า** ถึง ซิงเต่า เมืองที่อยู่ริมชายหาดทะเลเหลือง ศูนย์เศรษฐกิจของมณฑลซานตง เมืองสโตร์ยุโรปแดนโรแมนติคของจีน ขึ้นชื่อโดยเบียร์ซิงเต่าและเครื่องไฟฟ้าไฮเออร์ (Haier) หลังผ่านพิธีตรวจคนเข้าเมืองเรียบร้อยแล้ว เดินทางสู่ **หลายหยาง** ระยะทาง 128 กม. ใช้เวลาประมาณ 2 ชม.

เที่ยง รับประทานอาหารกลางวัน ณ ภัตตาคาร

นำท่านเที่ยว **สวนสาลี** ที่มีต้นสาลีหลายพันพันต้น ต้นที่มีอายุกว่า 400 ปีมีกว่าร้อยต้น ครอบคลุมพื้นที่กว่า 5000 ไร่ เป็นสาลีที่อร่อยที่สุดหนึ่งในสามของจีน มีประวัติการปลูกกว่า 500 ปี เป็นของที่ต้องนำไปถวายพระเจ้าแผ่นดินทุกปี ชมดอกสาลีสีขาวที่บางสะพานช่วงกลางเดือนเมษายนซึ่งรัฐบาลท้องถิ่นจะจัดเทศกาลดอกสาลีขึ้นทุกปีในช่วงเวลานี้



ได้เวลาเดินทางสู่ **เวยไห่** เมืองชายหาดที่สวยงามที่ได้รางวัล เมืองน่าอยู่ จากสหประชาชาติ (UN Habitat Scroll of Honor Award) ระยะทาง 184 กม. ใช้เวลาประมาณ 2.30 ชม.

ค่ำ รับประทานอาหารค่ำ ณ ภัตตาคาร

เข้าพักที่โรงแรมเมืองเวยไห่ หรือเทียบเท่า 4 ดาว

เช้า **รับประทานอาหารเช้า ณ โรงแรมที่พัก**

นำท่านเที่ยว **สวนเว่ยไห่** ตั้งอยู่ริมชายฝั่งทะเลที่ยาวกว่า 3 กม. ปี ค.ศ.1928 ชาวอังกฤษเคยทำสวนเล็ก ๆ ไว้ในบริเวณนี้ แต่ถูกทหารญี่ปุ่นทำลายหมดช่วงสงครามโลกครั้งที่ 2 ต่อมาปี ค.ศ.2000 ได้มีการทำสวนใหม่และเปิดใช้ในปี ค.ศ 2001แล้วนำท่านเที่ยวชม **สวนยั่วไห่ (Yue hai)** ที่อยู่ใกล้ทางทิศใต้ของสวนเว่ยไห่ มีสวนชายทะเลที่สวยงามเป็นจุดที่หนุ่มสาวมักมาถ่ายรูป โดยเฉพาะจุดถ่ายแต่งงานที่ห้ามพลาด จากนั้นให้ท่านถ่ายรูปจัตุรัสยั่วไห่และประภาคารที่สูง 49 ม.และจุดเช็คอินอื่น ๆ



เที่ยง **รับประทานอาหารกลางวัน ณ ภัตตาคาร**

บ่าย ซ้อปี้ง **ศูนย์การค้าเกาหลี** ซึ่งเป็นหนึ่งในเมืองที่ใกล้เกาหลีใต้ที่สุดของจีน นั่งเรือ 10 ชม.ก็ถึงเมืองอินช็อนของเกาหลีใต้ ให้ท่านอิสระชมและเลือกซื้อสินค้ามีสินค้าหลากหลายที่มาจากเกาหลี



จากนั้นชมวิว **เมาโถวซาน (เขาหัวแมว)** เป็นภูเขาลูกเล็กแนวยาวยื่นออกไปในทะเล และเมื่อมองจากไกลเหมือนแมวตัวหนึ่งหมอบในน้ำทะเล เป็นจุดไฮไลต์อีกจุดหนึ่งของการท่องเที่ยวเมืองเว่ยไห่



ค่ำ

รับประทานอาหารค่ำ ณ ภัตตาคาร

หลังอาหารค่ำพาทุกท่านเที่ยว **หั่นย้งฝาง** ย่านการค้าถนนคนเดินที่เต็มไปด้วยมนเสน่ห์แห่งวัฒนธรรมของประเทศเกาหลี มีร้านขายของกิน ของใช้และของที่ระลึกทั้งของเกาหลีและของจีนหลากหลายมากมาย



เข้าพักที่โรงแรมเมืองเว่ยไห่ หรือเทียบเท่า 4 ดาว

วันที่สี่ (18/4) เว่ยไห่ - ซิงเต่า (เหลาซาน)

(B/L/D)

เช้า

รับประทานอาหารเช้า ณ ภัตตาคาร

เดินทางสู่ **ซิงเต่า** ระยะทาง 268 กม. ใช้เวลาประมาณ 4 ชม.

เที่ยง

รับประทานอาหารกลางวัน ณ ภัตตาคาร

นำท่านเที่ยว **เขาเหลาซาน** ยอดที่สูงที่สุดสูงจากระดับน้ำทะเล 1,133 เมตร เป็นแดนศักดิ์สิทธิ์ของลัทธิเต๋าตั้งแต่ยุคขุนศึกของจีนเมื่อ 2,000 กว่าปีก่อน ซึ่งมีทัศนียภาพธรรมชาติที่สวยงาม เป็นอุทยานระดับ 5A แห่งชาติของจีน ได้ชื่อฉายาว่าเป็น ภูเขาอันดับที่หนึ่งริมชายฝั่งทะเลหนิพรรคการเรือโบราณ



จากนั้นนำท่านชมภาพที่มาของ **ตำนานแปดเซียนข้ามสมุทร** ซึ่งอยู่ภายในหอแปดเซียน สร้างขึ้นในสมัยเบี่ยซ่ง ต่อมาในสมัยราชวงศ์หมิง และราชวงศ์ชิงได้ขยายบูรณะใหม่ ผู้ที่สนใจและอยากศึกษาศาสนาเต๋า ต้องไม่พลาดไปป็นภูเขาเหลาซานด้วยตนเอง



ค่ำ รับประทานอาหารค่ำ ณ ภัตตาคาร
เข้าพักโรงแรมเมืองชิงเต่า หรือเทียบเท่า 4 ดาว

วันที่ห้า (19/4) ชมซากุระ - เบียร์ชิงเต่า - โบสถ์ - ย่านการค้า - กรุงเทพฯ

(B/L/-)

เช้า รับประทานอาหารเช้า ณ ภัตตาคาร

นำท่านชม **ดอกซากุระ** ที่ **สวนสาธารณะจงซาน** ซึ่งเดิมเป็นสวนพฤกษศาสตร์ที่ชาวเยอรมันสร้างใน ค.ศ.1902 และทำการปลูกต้นไม้ดอกไม้ไว้มากกว่า 2.3 แสนต้น และรวมต้นซากุระจากญี่ปุ่นกว่า 2 หมื่นต้น ต่อมาปี ค.ศ.1914 เยอรมันแพ้สงครามโลกครั้งที่หนึ่ง ชิงเต่าจึงถูกญี่ปุ่นปกครองและมีการปลูกซากุระเพิ่มในเมืองชิงเต่าเพิ่มเติม



*** การบานสะพรั่งของดอกไม้ขึ้นอยู่กับสภาพภูมิอากาศของแต่ละปีนะคะ ***

แล้วชม โบสถ์ St. Emil (ชมภายนอกไม่รวมค่าเข้า) เป็นโบสถ์คาทอลิกสถาปัตยกรรมสไตล์ยุโรปแบบโกธิคผสมผสานแบบโรมันออกแบบโดยสถาปนิกชาวเยอรมัน สร้างเสร็จสมบูรณ์ในปี ค.ศ.1934 มีเอกลักษณ์คือ บริเวณอาคารด้านหน้ามีหอนาฬิกาสูง 56 ม. 2 หลัง โดยจะส่งเสียงสัญญาณในทุกวันอาทิตย์หรือช่วงเทศกาลสำคัญ



เที่ยง

รับประทานอาหารกลางวัน ณ ภัตตาคาร

บ่าย นำท่านเข้าชม **โรงเบียร์ชิงเต่า** เบียร์ยี่ห้อเก่าแก่ของจีนที่มีอายุกว่า 100 ปี จัดตั้งขึ้นในปี ค.ศ. 1903 โดยชาวเยอรมันร่วมกับพ่อค้าอังกฤษ ได้เหรียญทองในงานเปียร์มินิคปี ค.ศ.1906 จากนั้นเบียร์ชิงเต่าก็ครองตำแหน่งเบียร์ที่ดีที่สุดของจีนมาโดยตลอด ปัจจุบันผลิตเบียร์ได้ราว 8 ล้านลิตรต่อปี ชมกรรมวิธีการหมัก โรงบ่ม สายพานการผลิต พร้อมชิมเบียร์ชิงเต่าสด ๆ ที่โรงงาน



จากนั้นนำท่านช้อปปิ้ง ถนนคนเดินจงซาน ย่านการค้าถนนคนเดินที่มีชื่อของเมืองชิงเต่า ได้เวลาอันสมควร นำท่านเดินทางสู่สนามบิน



อาหารค่ำอิสระตามอัธยาศัย ไม่รวมในราคาทัวร์

สู่สนามบินชิงเต่าระยะทาง 57 กม.ใช้เวลาประมาณ 1.30 ชม.

21.55 น. นำท่านเดินทางกลับสู่สุวรรณภูมิ โดยสายการบิน China Shandong Airlines เที่ยวบินที่ SC4079

วันที่เจ็ด (20/4) กรุงเทพฯ

01.50 น. ถึง สนามบินสุวรรณภูมิ โดยสวัสดิภาพและความทรงจำดีงามที่ไม่มีวันลืม.....

อัตราค่าบริการ
สำหรับ 25 ท่านขึ้นไป

วันที่เดินทาง	ราคา/บาท/ท่าน	พักเดี่ยว/บาท/ห้อง
15 – 20 เมษายน 2568	29,900	3,200

ไม่รวมค่าทิปไกด์ และคนขับรถ และหัวหน้าทัวร์จากไทย
(คิดค่าทิป 250 หยวนจีน/ท่าน หรือคิดเงินไทย 1,250 บาท/ท่าน)

หมายเหตุ : ตั้งแต่วันที่ 1 มีนาคม 2567 จีนยกเลิกการขอวีซ่าสำหรับท่องเที่ยวให้หนังสือเดินทางประเทศไทย
สามารถเข้าประเทศจีนโดยไม่ต้องขอวีซ่า

*ถ้ากรณีทางรัฐบาลจีนประกาศให้กลับมาใช้วีซ่า ผู้เดินทางจะต้องเสียค่าใช้จ่ายเพิ่มในการขอวีซ่าตามที่
สถานทูต หรือ บริษัทกำหนด)

อัตราค่าบริการนี้รวม



-ค่าตัวเครื่องบินไป-กลับชั้นประหยัดแบบหมู่คณะ
-ค่าภาษีสนามบินทุกแห่งที่มี



-ค่าน้ำหนักกระเป๋าสัมภาระ
ซึ่งเป็นไปตามกฎของสายการบิน



-ค่าจ้างมัคคุเทศน์คอยให้บริการตลอดการเดินทาง



-ค่าอาหารตามมือที่ระบุในรายการ



-ค่าที่พักตามที่ระบุในรายการ พักห้องละ 2-3 ท่าน



-ค่ารถรับ-ส่ง และนำเที่ยวตามที่รายการระบุ



-ค่าน้ำดื่มบนรถวันละ 1 ขวด/ท่าน



-ค่าเข้าชมสถานที่ต่างๆตามรายการที่ระบุ



-ประกันอุบัติเหตุระหว่างการเดินทาง
วงเงินท่านละ 1,000,000 บาท
ซึ่งเป็นไปตามเงื่อนไขกรมธรรม์



เงื่อนไขการจอง

เงินมัดจำถือเป็นการจองกับบริษัท และขอสงวนสิทธิ์ยกเลิกการจองของท่านหากไม่ได้ชำระเงินตามกำหนด โดยไม่แจ้งให้ทราบล่วงหน้า

1

ชำระมัดจำ 5,000 บาท

กรุณาจองตั๋วล่วงหน้าก่อนเดินทาง พร้อมชำระมัดจำ 5,000 บาทตามรายการระบุ

ภายใน 2 วัน พร้อมส่งสำเนาหนังสือเดินทาง

ตัวอย่าง



2

กรณีจองใกล้วันเดินทาง

ทางบริษัท ขอทำการเก็บค่าตั๋วเต็มจำนวนทันที

3

ชำระส่วนที่เหลือ

ส่วนที่เหลือชำระชำระทันทีก่อนเดินทางไม่น้อยกว่า 20 วัน นับรวมวันเสาร์ อาทิตย์ และวันหยุดราชการ มิฉะนั้นถือว่าท่านยกเลิกเดินทางโดยอัตโนมัติ (ช่วงเทศกาลวันหยุดยาว หรือวันหยุดนักขัตฤกษ์ กรุณาชำระก่อนเดินทาง 30 วัน)

4

กรณีที่ท่านมัดจำหรือชำระค่าตั๋วแล้ว

เมื่อท่านมัดจำหรือชำระค่าตั๋วแล้ว ทางบริษัทฯ จะถือว่าท่านรับทราบและยอมรับในเงื่อนไขต่างๆ ของบริษัทฯ ที่ได้ระบุไว้ในรายการตั๋วทั้งหมด



เงื่อนไข การยกเลิก การเดินทาง

กรณีที่นักท่องเที่ยวต้องการ ขอยกเลิกเดินทาง เลื่อน หรือ
เปลี่ยนแปลงการเดินทาง

- นักท่องเที่ยว (ผู้มีรายชื่อในเอกสารการจอง) จะต้องอีเมลล์มา เพื่อสอบถามในการยืนยันการยกเลิกการจอง กับทางบริษัทเป็นลายลักษณ์อักษรเท่านั้น ทางบริษัทไม่รับการยกเลิกการจองผ่านทางโทรศัพท์ ไม่ว่าจะกรณีใดๆ ทั้งสิ้น

แจ้งยกเลิกก่อนเดินทาง
ตั้งแต่ 30 วันขึ้นไป

คืนค่าใช้จ่ายทั้งหมด หรือ หักค่าใช้จ่ายที่เกิดขึ้นจริง

แจ้งยกเลิกก่อนเดินทาง
15-29 วัน

เก็บค่าใช้จ่ายท่านละ 50% ของค่าทัวร์ หรือ หักค่าใช้จ่ายจริงที่เกิดขึ้น

แจ้งยกเลิกก่อนเดินทาง
0-14 วัน

เก็บค่าใช้จ่ายท่านละ 100% ของค่าทัวร์

การยกเลิกทัวร์



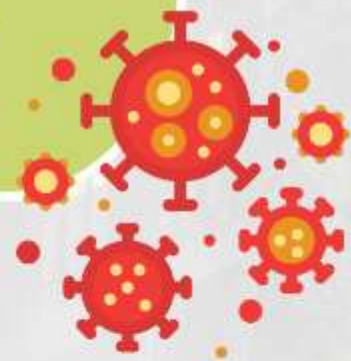
กรณีเจ็บป่วยจนไม่สามารถเดินทางได้

กรณีเจ็บป่วยจนไม่สามารถเดินทางได้, ต้องมีใบรับรองแพทย์จากโรงพยาบาล บริษัทจะทำการเลื่อนการเดินทางไปยังคณะต่อไป ทั้งนี้ท่านจะต้องเสียค่าใช้จ่ายที่ไม่สามารถยกเลิกหรือเลื่อนการเดินทางได้ตามความเป็นจริง



กรณีเจ็บป่วยกะทันหัน 7 วัน ก่อนเดินทาง

กรณีเจ็บป่วยกะทันหันก่อนล่วงหน้าเพียง 7 วัน ทำการ ทางบริษัทขอสงวนสิทธิ์ในการคืนเงินทุกกรณี





เงื่อนไขอื่นๆ

- **สงวนสิทธิ์ในการเก็บค่าใช้จ่ายทั้งหมด กรณีท่านยกเลิกการเดินทาง** และมีผลทำให้คณะเดินทางไม่ครบตามจำนวนที่บริษัทฯ กำหนดไว้ (20 ท่านขึ้นไป) เนื่องจากเกิดความเสียหายต่อทางบริษัทฯ และผู้เดินทางอื่นที่เดินทางในคณะเดียวกัน บริษัทต้องนำไปชำระค่าเสียหายต่างๆที่เกิดจากการยกเลิกของท่าน
- **กรณีที่ผู้เดินทางไม่ถึง 20 ท่านหรือมีเหตุสุดวิสัย ขอสงวนสิทธิ์เลื่อนวันเดินทาง หรือยกเลิกการเดินทาง** โดยทางบริษัทจะแจ้งให้ท่านทราบล่วงหน้า 14 วัน
- **กรณีที่ท่านต้องออกตัวภายใน เช่น ตัวเครื่องบิน ตัวรถทัวร์ ตัวรถไฟ กรุณาสอบถามที่เจ้าหน้าที่ทุกครั้งก่อนทำการออกตัว** เนื่องจากสายการบินอาจมีการปรับเปลี่ยนไฟล์ทบิน หรือเวลาบิน โดยไม่ได้แจ้งให้ทราบล่วงหน้า ทางบริษัทฯ จะไม่รับผิดชอบใดๆ ในกรณี ถ้าท่านออกตัวภายในโดยไม่แจ้งให้ทราบ และหากไฟล์ทบินมีการปรับเปลี่ยนเวลาบิน เพราะถือว่าท่านยอมรับในเงื่อนไขดังกล่าว
- **อัตราค่าทัวร์นี้สำหรับบัตรโดยสารเครื่องบินแบบหมู่คณะ (ตัวกรุ๊ป) ไม่สามารถเลื่อนไฟล์ทขาไปหรือขากลับได้ จำเป็นจะต้องไปและกลับตามกำหนดการเท่านั้น**
- **กรณีใช้หนังสือเดินทางราชการ (เล่มน้ำเงิน) เดินทางเพื่อการท่องเที่ยวเกี่ยวกับคณะทัวร์ หากท่านถูกปฏิเสธในการเข้า-ออกประเทศใดๆ ก็ตาม ทางบริษัทฯ ขอสงวนสิทธิ์ไม่คืนค่าทัวร์และรับผิดชอบใดๆ ทั้งสิ้น**
- **เมื่อท่านได้ชำระเงินมัดจำหรือทั้งหมด ทางบริษัทฯ จะถือว่าท่านรับทราบและยอมรับในเงื่อนไขต่างๆ ของบริษัทฯ ที่ได้ระบุไว้ในรายการทัวร์ทั้งหมด**



รายละเอียดเพิ่มเติม

- บริษัทฯ มีสิทธิในการเปลี่ยนแปลงโปรแกรมทัวร์ในกรณีที่เกิดเหตุสุดวิสัยจนไม่อาจแก้ไขได้
- เกี่ยวกับ ราคา และรายการท่องเที่ยว สามารถเปลี่ยนแปลงได้ตามความเหมาะสม โดยคำนึงถึงผลประโยชน์ของผู้เดินทางเป็นสำคัญ
- กรณีที่ท่านมีข้อจำกัดการทานอาหาร ไม่ทานเนื้อสัตว์ หรือแพ้อาหารบางประเภท กรุณาแจ้งเจ้าหน้าที่เป็นกรณีพิเศษ
- กรณีผู้เดินทางต้องการความช่วยเหลือเป็นพิเศษ อาทิ เช่น ต้องการวีลแชร์ กรุณาแจ้งบริษัทฯ อย่างน้อย 7-10 วันก่อนการเดินทาง มิฉะนั้นจะไม่สามารถจัดการให้ล่วงหน้าได้
- หนังสือเดินทางต้องมีอายุการใช้งานเหลือไม่น้อยกว่า 6 เดือน และบริษัทฯ รับผิดชอบผู้มีจุดประสงค์เดินทางเพื่อท่องเที่ยวเท่านั้น (หนังสือเดินทางต้องมีอายุเหลือใช้งานไม่น้อยกว่า 6 เดือน บริษัทฯ ไม่รับผิดชอบหากอายุเหลือไม่ถึง และไม่สามารถเดินทางได้)
- หากเกิดความล่าช้าของสายการบิน หรือสายการบินยกเลิกเที่ยวบิน การประท้วง การนัดหยุดงานการก่อกวน หรือเหตุภัยพิบัติทางธรรมชาติ ซึ่งท่านจะต้องยอมรับในเงื่อนไขนี้ในกรณีที่เกิดเหตุสุดวิสัยอาจจะมีการปรับเปลี่ยนโปรแกรมตามความเหมาะสม
- ในกรณีถูกปฏิเสธการเข้า/ออกเมืองจากเจ้าหน้าที่ตรวจคนเข้าเมืองฝั่งไทย และเจ้าหน้าที่กรมแรงงานทั้งจากไทยและต่างประเทศ เจ้าหน้าที่ตรวจคนเข้าเมือง ซึ่งอยู่นอกเหนือความรับผิดชอบของบริษัทฯ ขอสงวนสิทธิ์ที่จะไม่คืนค่าทัวร์ไม่ว่ากรณีใดๆ ทั้งสิ้น
- หากผู้เดินทางประสบเหตุสภาวะฉุกเฉินจากโรคประจำตัว ซึ่งไม่ได้เกิดจากอุบัติเหตุในรายการท่องเที่ยว ทางบริษัทฯ จะไม่รับผิดชอบใดๆ ทั้งสิ้น ซึ่งท่านจะต้องยอมรับในเงื่อนไขนี้ในกรณีที่เกิดเหตุสุดวิสัย ซึ่งอยู่นอกเหนือความรับผิดชอบของบริษัททัวร์
- หากใช้บริการของทางบริษัทฯ ไม่ครบ อาทิ ไม่เที่ยวบางรายการ ไม่ทานอาหารบางมื้อ ทางบริษัทฯ จะไม่รับผิดชอบใดๆ ทั้งสิ้น เพราะค่าใช้จ่ายทุกอย่างทางบริษัทฯ ได้ชำระค่าใช้จ่ายให้ตัวแทนต่างประเทศแบบเหมาจ่ายขาดก่อนเดินทางเรียบร้อยแล้วตาม พระราชบัญญัติ ธุรกิจนำเที่ยวและมัคคุเทศก์ พ.ศ. ๒๕๕๑ หมวด 2



รายละเอียดเพิ่มเติม

- ตัวเครื่องบินเป็นตัวราคาพิเศษ กรณีที่ท่านไม่เดินทางพร้อมคณะไม่สามารถนำมาเลื่อนวัน คืนเงินหรือไม่สามารถเปลี่ยนชื่อได้ หากมีการปรับราคาบัตรโดยสารสูงขึ้นตามอัตราค่าน้ำมัน หรือค่าเงินแลกเปลี่ยน ทางบริษัทฯ สงวนสิทธิ์ปรับราคาตัวดังกล่าว
- เมื่อตกลงชำระเงินไม่ว่าทั้งหมด หรือบางส่วนผ่านตัวแทนของบริษัทฯ หรือชำระโดยตรงกับทางบริษัทฯ ทางบริษัทฯ จะถือว่าท่านได้ยอมรับในเงื่อนไขข้อตกลงต่างๆ ที่ได้ระบุไว้ข้างต้นนี้แล้วทั้งหมด
- กรุ๊ปที่เดินทางช่วงวันหยุด และเทศกาลที่ต้องการันตีมัดจำกับสายการบิน หรือผ่านตัวแทนในประเทศ/ต่างประเทศรวมถึงเที่ยวบินพิเศษ เช่น CHARTER FLIGHT, EXTRA FLIGHT จะไม่มีการคืนเงินมัดจำหรือค่าตัวทั้งหมด
- ในกรณีของหนังสือเดินทางจะต้องไม่มีการชำระดู เปียกน้ำ การขีดเขียนรูปต่างๆ หรือแม้กระทั่งตรา ปับลายการ์ตูน ที่ไม่ใช่การประทับตราอย่างเป็นทางการของประเทศนั้นๆ กรุณาตรวจสอบก่อนออกเดินทางทุกครั้ง หากเจ้าหน้าที่ตรวจคนเข้าเมืองปฏิเสธการเข้า-ออกเมืองของท่าน ทางบริษัทฯ จะไม่รับผิดชอบใดๆ ทั้งสิ้น
- ผู้เดินทางที่อายุไม่ถึง 18 ปีบริบูรณ์ไม่ได้เดินทางกับบิดา มารดา ต้องมีจดหมายยินยอมให้บุตรเดินทางไปต่างประเทศจากบิดาหรือมารดาแนบมาด้วย
- กรณีมี "คดีความ" ที่ไม่อนุญาตให้ท่านเดินทางออกนอกประเทศได้โปรดทำการตรวจสอบก่อนการจองทัวร์ว่าท่านสามารถเดินทางออกนอกประเทศได้หรือไม่ ถ้าไม่สามารถเดินทางได้ ซึ่งเป็นสิ่งที่อยู่เหนือการควบคุมของบริษัทฯ ทางบริษัทฯ จะไม่รับผิดชอบใดๆ ทั้งสิ้น
- กรณี "หญิงตั้งครรภ์" ท่านจะต้องมีใบรับรองแพทย์ ระบุชัดเจนว่าสามารถเดินทางออกนอกประเทศได้ รวมถึงรายละเอียดอายุครรภ์ที่ชัดเจน สิ่งนี้อยู่เหนือการควบคุมของบริษัทฯ ทางบริษัทฯ จะไม่รับผิดชอบใดๆ ทั้งสิ้น
- หากเกิดสิ่งของสูญหายจากการโจรกรรม อุบัติเหตุที่เกิดจากความประมาทของนักท่องเที่ยว หรือกรณีที่กระเป๋าเกิดสูญหาย และชำระจากสายการบิน ทางบริษัทฯ จะไม่รับผิดชอบใดๆ ทั้งสิ้น



รายละเอียดเพิ่มเติม

- เกี่ยวกับที่นั่งบนเครื่องบิน เนื่องจากบัตรโดยสาร เป็นแบบหมู่คณะ (ราคาพิเศษ) สายการบินจึงขอสงวนสิทธิ์ในการเลือกที่นั่งบนเครื่องบินทุกกรณี แต่ทางบริษัทจะพยายามให้มากที่สุด ให้ลูกค้าผู้เดินทางที่มาด้วยกันได้นั่งด้วยกัน หรือใกล้กันให้มากที่สุดเท่าที่จะสามารถทำได้
- กรณีที่ต้องเดินทางด้วยสายการบินภายในประเทศ น้ำหนักของกระเป๋าอาจจะถูกกำหนดให้ต่ำกว่ามาตรฐานได้ทั้งนี้ขึ้นอยู่กับข้อกำหนดของแต่ละสายการบิน ทางบริษัทฯ ขอสงวนสิทธิ์ไม่รับผิดชอบส่วนต่างของค่าใช้จ่ายที่สัมภาระน้ำหนักเกิน (ท่านต้องชำระในส่วนที่โดนเรียกเก็บเพิ่ม)
- กรณีห้อง TWIN BED (เตียงเดี่ยว 2 เตียง) ซึ่งโรงแรมไม่มีหรือเต็ม ทางบริษัทขอปรับเป็นห้อง DOUBLE BED แทนโดยมีต้องแจ้งให้ทราบล่วงหน้า – หากต้องการห้องพักแบบ DOUBLE BED ซึ่งโรงแรมไม่มีหรือเต็ม ทางบริษัทขอปรับเป็นห้อง TWIN BED แทนโดยมีต้องแจ้งให้ทราบล่วงหน้า เช่นกัน – กรณีพักแบบ TRIPLE ROOM 3 ท่าน 1 ห้อง ท่านที่ 3 อาจเป็นเสริมเตียง หรือ SOFA BED หรือ เสริมฟูกที่นอน ทั้งนี้ขึ้นอยู่กับรูปแบบการจัดห้องพักของโรงแรมนั้นๆ ในกรณีที่โรงแรมไม่สามารถจัดหาห้องพัก แบบ TRIPLE ได้ ทางบริษัทขอสงวนสิทธิ์ในการจัดห้องพักแบบ แยก 2 ห้อง คือ [1TWN+1 SGL] แทนท่านจะต้องชำระค่าใช้จ่ายส่วนต่างนี้ถ้ามี **
- ทางบริษัทขอสงวนสิทธิ์ไม่รับผิดชอบต่อความเสียหายหรือค่าใช้จ่ายใดๆ ที่เพิ่มขึ้นของนักท่องเที่ยวที่ไม่ได้เกิดจากความผิดของทางบริษัท เช่น ภัยธรรมชาติ การจลาจล การนัดหยุดงาน การปฏิวัติ อุบัติเหตุ ความเจ็บป่วย ความสูญหายหรือเสียหายของสัมภาระ ความล่าช้า เปลี่ยนแปลง หรือการบริการของสายการบิน เหตุสุดวิสัยอื่น เป็นต้น
- จินยกเลิกการขอวีซ่าสำหรับท่องเที่ยวให้หนังสือเดินทางประเทศไทย สามารถเข้าประเทศจีนโดยไม่ต้องขอวีซ่า
- ถ้ากรณีทางรัฐบาลจีนประกาศให้กลับมาใช้วีซ่า ผู้เดินทางจะต้องเสียค่าใช้จ่ายเพิ่มในการขอวีซ่าตามที่สถานทูต และ บริษัทกำหนด