



# SKY WE TRAVEL.CO.,LTD

## บริษัท สกายวีทราเวล จำกัด

52/185 หมู่ที่ 7 ต.หลักหก อ.เมืองปทุมธานี จ.ปทุมธานี 12000

Hotline : 0858782256 0858782265



SKY WE TRAVEL

**รวมค่าเข้า  
ดิสนีย์แลนด์  
รวมรถรับ-ส่ง**

Prochina  
**SHANGHAI  
DISNEYLAND**

**เที่ยวคุ้ม!!  
ไม่ลงร้านรัฐบาล  
ดิสนีย์แลนด์เต็มวัน**

**POP MART**

แลนด์มาร์คแห่งใหม่ เมืองโบราณฟูหยวน

- เมืองโบราณฟูหยวน
- DISNEYLAND เต็มวัน
- THE BUND หาดไอศกรีม
- อาคารพินตันโม้ สดาร์บัส
- POP MART ใหญ่ที่สุดในโลก

SPECIAL FOOD

ไข่หวานเป่า

หมูทอด

**ราคาเริ่มต้น  
20,999.-**

เดินทางเดือน มกราคม - มิถุนายน 68

PCN55-HO

JUNYAO AIR 吉祥航空 **5 วัน 3 คืน**

น้ำหนักกระเป๋า 23 กก.

รวมประกันอุบัติเหตุ

บริการอาหารบนเครื่อง



**PCN55-HO**

DAY	NIGHT
<b>5</b>	<b>3</b>

**❤ เชียงไฮ้ ดิสนีย์แลนด์ สเปนเซียล**

รวมไฮไลท์เชียงไฮ้ เมืองโบราณใหม่ ดิสนีย์แลนด์เต็มวัน  
**ไฟลท์บินสวยไม่เหนื่อย ที่เที่ยวจัดเต็ม ไม่ต้องเปลี่ยนโรงแรม**

**เที่ยวบินขาไป** JUNEYAO AIR 吉祥航空 บริการอาหารบนเครื่อง

<b>BKK</b>	>>>	>>>	>>>	<b>PVG</b>
เที่ยวบิน				ถึงจุดหมาย
H01358	เวลาออก	01.50		07.05

**เที่ยวบินจากกลับ** JUNEYAO AIR 吉祥航空 บริการอาหารบนเครื่อง

<b>PVG</b>	>>>	>>>	>>>	<b>BKK</b>
เที่ยวบิน				ถึงจุดหมาย
H01357	เวลาออก	20.35		00.50+1

DAY	PROGRAM	MEAL	HOTEL
		B L D	
วันที่ 1	สนามบินสุวรรณภูมิ - สนามบินช่างไห้ผู้ตง	- - -	
วันที่ 2	เมืองโบราณผุหย่วน - ถนนคนเดินเจินหวังเมี่ยว	 บนเครื่อง <small>เสียบทลงแปา</small>	Holiday Inn Express Sahnghai หรือเทียบเท่า ★★★★
วันที่ 3	DISNEYLAND SHANGHAI (รวมรถรับ-ส่ง)	-	Holiday Inn Express Sahnghai หรือเทียบเท่า ★★★★
วันที่ 4	วัดพระหยกขาว - Starbucks Reserve roastery - ถนนอันฟู๋ - หอไข่มุก (ชมด้านนอก) - หาดไว่ก่าน (The Bund) - ถนนหนานจิง	 <small>บุตงฟู๋</small>	Holiday Inn Express Sahnghai หรือเทียบเท่า ★★★★
วันที่ 5	อาคารพันตันไม้ - ย่านฮิป ซินเทียนตี้ - Florentia Village Outlet - สนามบินช่างไห้ผู้ตง - สนามบินสุวรรณภูมิ	 <small>อาหารว่าง</small>	

\*สถานที่ท่องเที่ยวอาจมีการสลับปรับเปลี่ยนตามความเหมาะสม ของเวลาและสถานการณ์หน้างาน แต่ทุกท่านได้เที่ยวครบตามโปรแกรมทุกรายการ\*

# อัตราค่าบริการ

 \*ทัวร์นี้ไม่ลงร้านรัฐบาล\*

วันเดินทาง	ราคาผู้ใหญ่ พักห้องละ 2-3 ท่าน	ราคาเด็ก (อายุ 2-18 ปี)	ราคาทัวร์ไม่รวมตัว เครื่องบิน
06-10 กุมภาพันธ์ 2568	28,999 บาท	28,999 บาท	23,999 บาท
09-13 กุมภาพันธ์ 2568	29,999 บาท	29,999 บาท	23,999 บาท
13-17 กุมภาพันธ์ 2568	26,999 บาท	26,999 บาท	21,999 บาท
15-19 กุมภาพันธ์ 2568	25,999 บาท	25,999 บาท	20,999 บาท
16-20 กุมภาพันธ์ 2568	25,999 บาท	25,999 บาท	20,999 บาท
18-22 กุมภาพันธ์ 2568	25,999 บาท	25,999 บาท	20,999 บาท
19-23 กุมภาพันธ์ 2568	20,999 บาท	20,999 บาท	19,999 บาท
20-24 กุมภาพันธ์ 2568	26,999 บาท	26,999 บาท	21,999 บาท
23-27 กุมภาพันธ์ 2568	25,999 บาท	25,999 บาท	20,999 บาท
25 กุมภาพันธ์ - 01 มีนาคม 2568	26,999 บาท	26,999 บาท	21,999 บาท
01-05 มีนาคม 2568	26,999 บาท	26,999 บาท	21,999 บาท
02-06 มีนาคม 2568	25,999 บาท	25,999 บาท	20,999 บาท
04-08 มีนาคม 2568	26,999 บาท	26,999 บาท	21,999 บาท
06-10 มีนาคม 2568	27,999 บาท	27,999 บาท	22,999 บาท
08-12 มีนาคม 2568	26,999 บาท	26,999 บาท	21,999 บาท
11-15 มีนาคม 2568	26,999 บาท	26,999 บาท	21,999 บาท
13-17 มีนาคม 2568	27,999 บาท	27,999 บาท	22,999 บาท
16-20 มีนาคม 2568	26,999 บาท	26,999 บาท	21,999 บาท
20-24 มีนาคม 2568	27,999 บาท	27,999 บาท	22,999 บาท
22-26 มีนาคม 2568	26,999 บาท	26,999 บาท	21,999 บาท
23-27 มีนาคม 2568	26,999 บาท	26,999 บาท	21,999 บาท
25-29 มีนาคม 2568	26,999 บาท	26,999 บาท	21,999 บาท
27-31 มีนาคม 2568	27,999 บาท	27,999 บาท	22,999 บาท
29 มีนาคม - 02 เมษายน 2568	26,999 บาท	26,999 บาท	21,999 บาท
03-07 เมษายน 2568	29,999 บาท	29,999 บาท	24,999 บาท
06-10 เมษายน 2568	28,999 บาท	28,999 บาท	23,999 บาท
10-14 เมษายน 2568	30,999 บาท	30,999 บาท	24,999 บาท

12-16 เมษายน 2568	30,999 บาท	30,999 บาท	25,999 บาท
20-24 เมษายน 2568	26,999 บาท	26,999 บาท	21,999 บาท
26-30 เมษายน 2568	26,999 บาท	26,999 บาท	21,999 บาท
08-12 พฤษภาคม 2568	30,999 บาท	30,999 บาท	25,999 บาท
13-17 พฤษภาคม 2568	25,999 บาท	25,999 บาท	20,999 บาท
15-19 พฤษภาคม 2568	27,999 บาท	27,999 บาท	22,999 บาท
20-24 พฤษภาคม 2568	25,999 บาท	25,999 บาท	20,999 บาท
22-26 พฤษภาคม 2568	27,999 บาท	27,999 บาท	22,999 บาท
27-31 พฤษภาคม 2568	26,999 บาท	26,999 บาท	21,999 บาท
29 พฤษภาคม - 02 มิถุนายน 2568	27,999 บาท	27,999 บาท	22,999 บาท
05-09 มิถุนายน 2568	27,999 บาท	27,999 บาท	22,999 บาท
12-16 มิถุนายน 2568	27,999 บาท	27,999 บาท	22,999 บาท
19-23 มิถุนายน 2568	27,999 บาท	27,999 บาท	22,999 บาท
26-30 มิถุนายน 2568	27,999 บาท	27,999 บาท	22,999 บาท

## พักเดี่ยว ชำระเพิ่มท่านละ 4,900 บาท

ราคาเด็กอายุไม่ถึง 2 ปี ณ วันเดินทาง (Infant) ท่านละ 10,000 บาท (ไม่มีที่นั่งบนเครื่องบิน)

ราคาทัวร์ ไม่รวมค่าทิปสัคนัขรถและโค้ดท้องถิ่นตามธรรมเนียม

(ชำระทุกท่าน ยกเว้น ทารกอายุไม่เกิน 2 ปี ยกเว้นให้)

ขอสงวนสิทธิ์เก็บค่าทิปโค้ดและคนขับรถท้องถิ่น ณ สนามบินในวันเช็กอิน ท่านละ 1,500 บาท/ทริป/ท่าน

กรณีถือหนังสือเดินทางต่างชาตินิติฯ ขอสงวนสิทธิ์เก็บค่าธรรมเนียมเพิ่มเติม **ท่านละ 5,000 บาท** ตั้งแต่วันที่ 1 มีนาคม 2024 เป็นต้นไป \* จีนเริ่มนโยบายฟรีวีซ่าให้กับนักท่องเที่ยวชาวไทยจะสามารถพำนักได้ นานสูงสุด 30 วัน หากมีการเปลี่ยนแปลง ขอสงวนสิทธิ์ในการเก็บค่าวีซ่าเพิ่มเติม

## สำคัญ! กรุณาอ่านเงื่อนไขแบบท้ายโดยละเอียด เพื่อประโยชน์ของท่าน



หากท่านชำระค่าทัวร์แล้ว ไม่ว่าจะทั้งหมดหรือบางส่วน ทางบริษัทฯ จะถือว่าท่านยอมรับเงื่อนไขแล้วและไม่สามารถเปลี่ยนแปลงเงื่อนไขได้

รายการทัวร์สามารถสลับ ปรับเปลี่ยนหรือออกไปบางรายการ ได้ตามความเหมาะสม โดยไม่ต้องแจ้งให้ทราบล่วงหน้า อันเนื่องมาจากสภาพอากาศ เหตุการณ์ทางธรรมชาติ เหตุการณ์ทางการเมือง สภาพการจราจร เหตุการณ์จากสายการบิน หรือเหตุสุดวิสัยต่างๆ ทั้งนี้จะคำนึงถึงความปลอดภัย ความเป็นไปได้ และผลประโยชน์ของผู้เดินทางเป็นสำคัญ ทางผู้เดินทางจะไม่ฟ้องร้องใดๆ อันเนื่องมาจากได้รับทราบเงื่อนไขก่อนเดินทางแล้ว

**บริษัท ฯ ขอสงวนสิทธิ์เริ่มและจบการให้บริการที่ สนามบินต้นทางนำไปเท่านั้น**

ทางบริษัทฯ **ไม่สามารถรับผิดชอบค่าตัวเดินทางภายในประเทศได้ในกรณี** หากเกิดเหตุการณ์เปลี่ยนแปลงใดขึ้น หากท่านต้องจองตั๋วเครื่องบินภายในประเทศ ท่านสามารถสอบถามไฟล์ก่อนเฟิร์ม สำหรับการเดินทางหลัก เพื่อเป็นแนวทางในการจองตั๋วเครื่องบินในประเทศได้ และ **ควรซื้อตั๋วเครื่องบินที่สามารถเลื่อนวันและเวลาในการเดินทางได้** ทั้งยังควรเผื่อเวลาในการเดินทาง ก่อนถึงและกลับจากไฟล์การเดินทางหลัก ไม่ต่ำกว่า 6 ชั่วโมง

DAY

1

ท่าอากาศยานสุวรรณภูมิ

B

L

D



22.30 น.

คุณพร้อมกัน ณ **ท่าอากาศยานนานาชาติสุวรรณภูมิ** มีเจ้าหน้าที่คอยดูแลบริการเพื่อคอยอำนวยความสะดวก ในการเช็คอิน เพื่อเดินทางไป **ประเทศจีน เมืองเซี่ยงไฮ้**

ประตู

9

เที่ยวบินที่



JUNEYAO AIR  
吉祥航空

H01358

สิงคโปร์



**JUNEYAO AIRLINES**  
吉祥航空

เที่ยวบิน	เวลาออก	เวลาถึง
H01358	01.50	07.05

**BKK** ท่าอากาศยานสุวรรณภูมิ → **PVG** ท่าอากาศยานเซี่ยงไฮ้

น้ำหนักกระเป๋า 23 KG

กระเป๋าขึ้นเครื่อง 7 KG

บริการอาหารร้อนบนเครื่อง

01.50 น.

เดินทางจาก **ท่าอากาศยานสุวรรณภูมิ ประเทศไทย** สู่ **ท่าอากาศยานนานาชาติเซี่ยงไฮ้** ประเทศจีน ใช้เวลาในการเดินทาง 4 ชั่วโมง 15 นาที (**บริการอาหารบนเครื่อง**)

DAY  
2

เมืองโบราณผุหยวน (ไม่รวมล่องเรือ) -  
ถนนคนเดินเจินหวังเมี่ยว



บนเครื่อง



เสี่ยวหลงเปา



Local Food

B

L

D

\*กรุณาใช้บัตรโดยสารก่อนการเดินทาง\*

07.10 น.

คณะเดินทางถึง **ประเทศจีน เมืองเซี่ยงไฮ้** ทำอากาศยานนานาชาติช่างไห่ผู้ตง นำทุกท่านผ่าน  
กรมศุลกากร จากนั้นนำทุกท่านเดินทางไปตามสถานที่ท่องเที่ยวที่ระบุไว้



ANCIENT TOWN  
**PUYUAN**  
*Shanghai*

เช้า

### เมืองโบราณผุหยวน (Puyuan Ancient Town) (ไม่รวมล่องเรือ)

นำท่านเดินทางสู่ เมืองโบราณผุหยวน (Puyuan Ancient Town) เมืองโบราณแห่งใหม่ มี  
ประวัติศาสตร์ยาวนานเกือบพันปี ตั้งแต่สมัยราชวงศ์ซ่ง (ค.ศ. 960-1279) ด้านในมีการผสมผสาน  
ระหว่างศิลปะ วัฒนธรรม และความทันสมัย ปัจจุบันเมืองโบราณผุหยวน ได้รับการแต่งตั้งให้เป็น  
เมืองท่องเที่ยวระดับ 5A โดยกรมวัฒนธรรมและการท่องเที่ยวมณฑลเจ้อเจียงเมืองโบราณผุหยวน  
ตั้งอยู่ในพื้นที่ใกล้แม่น้ำ และยังคงรักษาความสวยงามของสถาปัตยกรรมและบรรยากาศของเมือง  
โบราณเอาไว้ ด้วยความงดงามของถนนเก่า อาคารโบราณ และบรรยากาศที่มีเสน่ห์ของเมืองที่ยัง  
คงความดั้งเดิมไว้ในปัจจุบัน เมืองโบราณผุหยวนมีการพัฒนาเป็นแหล่งท่องเที่ยวที่สำคัญ โดยนัก  
ท่องเที่ยวสามารถเดินชมถนนสายต่างๆ ที่เต็มไปด้วยร้านค้าและสถานที่ทางประวัติศาสตร์ รวมทั้ง  
มีการจัดกิจกรรมต่างๆ เพื่อส่งเสริมวัฒนธรรมและประวัติศาสตร์ของเมืองนี้  
ท่านสามารถ เลือกใช้บริการ **แต่งชุดโบราณ เดินถ่ายรูปเล่นภายในเมือง**



12.30 น.



**รับประทานอาหารกลางวัน ณ ร้านอาหารก๊องถึ้น (เสี่ยวหลงเปา)**



**CHENG HUANG MIAO**  
*Shanghai*

## ตลาดเงินหวังเมี่ยว (Cheng Huang Miao)

ตลาดเงินหวังเมี่ยว หรือ ตลาดร้อยปี เซี่ยงไฮ้ เป็นตลาดเก่าของผู้ตง เมืองเซี่ยงไฮ้ อาคารบ้านเรือนบริเวณนี้เป็นสถาปัตยกรรมโบราณสมัยราชวงศ์หมิงและชิงตงแต่งสไตล์สถาปัตยกรรมแบบโบราณจีน และเก่ากว่าร้อยปี ที่ยังคงความงดงาม ทั้งร้านขายอาหาร ร้านขนมพื้นเมืองอาหารขึ้นชื่อของที่นี่คือ เสี่ยวหลงเปา อันลือชื่อ และยังมีขายของที่ระลึกต่างๆมากมาย



18.00 น.

**รับประทานอาหารกลางค่ำ ณ ร้านอาหารท้องถิ่น**

ที่พัก

**Holiday Inn Express Sahnghai \*4 หรือเทียบเท่า**



DAY

3

DISNEYLAND SHANGHAI (รวมรถรับ-ส่ง)



Hotel

B

L

D

07.00 น.



รับประทานอาหารเช้า ณ อาหารโรงแรม

## รวมบัตรค่าเข้าแล้ว DISNEYLAND SHANGHAI



### DISNEYLAND SHANGHAI ดิสนีย์แลนด์เซี่ยงไฮ้ (รวมบัตรเข้าและรถรับ-ส่ง)

เซี่ยงไฮ้ดิสนีย์แลนด์เป็นส่วนสนุกแห่งที่ 6 ของดิสนีย์ฯ มีขนาดใหญ่เป็นอันดับที่ 2 ของโลก รองจากดิสนีย์แลนด์ในออร์แลนโด รัฐฟลอริดา สหรัฐอเมริกา และอันดับ 1 ของเอเชีย ตั้งอยู่ในเขตววนซา ใกล้กับแม่น้ำหวงผู่ และสนามบินผู่ตง ส่วนสนุกเซี่ยงไฮ้ดิสนีย์แลนด์ มีขนาดใหญ่กว่าฮ่องกงดิสนีย์แลนด์ถึง 3 เท่า นำทาบเพลิงเพลินกับเครื่องเล่น ในส่วนสนุกเต็มวัน

ในส่วนสนุกมีไฮไลท์ประกอบด้วย Enchanted Storybook Castle ปราสาทดิสนีย์ที่ใหญ่ที่สุดในโลก และอีก 8 โซนที่รอให้ติดตาม ได้แก่ Mickey Avenue, Adventure Isle, Tomorrowland, Gardens of Imagination, Fantasyland, Treasure Cove, Disney Pixar Toy Story และ Zootopia มีสารพัดเครื่องเล่นหวาดเสียว และแหล่งรวมความบันเทิงที่น่าสนใจ

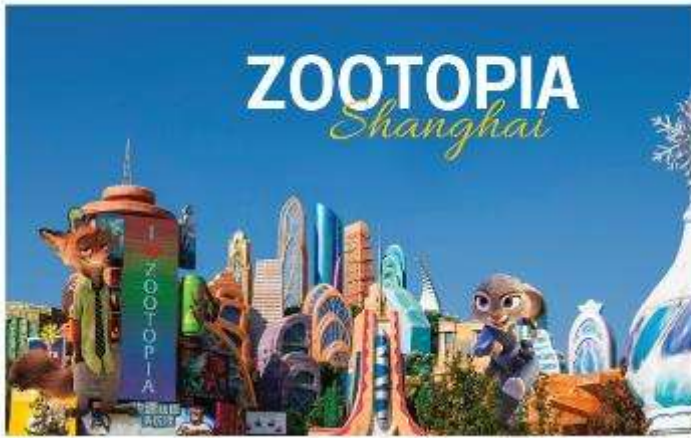
ในกรณีลูกค้าไม่ประสงค์เข้าสนุกดิสนีย์แลนด์

\*\*\*ทางบริษัทฯ จะทำการคืนเงินให้ลูกค้าท่านละ 2,000 บาท (แจ้งล่วงหน้า 14 วันก่อนเดินทาง)\*\*\*

หมายเหตุ: เพื่อผลประโยชน์ของลูกค้าทุกท่านสำคัญอย่างยิ่ง ทางบริษัทขอสงวนสิทธิ์ในการเปลี่ยนแปลงรายการเที่ยวดิสนีย์แลนด์ กรณีที่ตรงกับวันเสาร์หรือวันอาทิตย์ เนื่องจากมีนักท่องเที่ยวค่อนข้างมากเป็นพิเศษ และในส่วนของวันธรรมดาการเล่นเครื่องเล่นในแต่ละโซนนั้นก็ขึ้นอยู่กับบริหารจัดการเวลาของลูกค้าอาจทำให้ไม่สามารถเล่นเครื่องเล่นตามที่กำหนดไว้

เพื่อไม่รบกวนเวลาเที่ยวภายในสวนสนุก อีระอาหารกลางวันและอาหารค่ำ



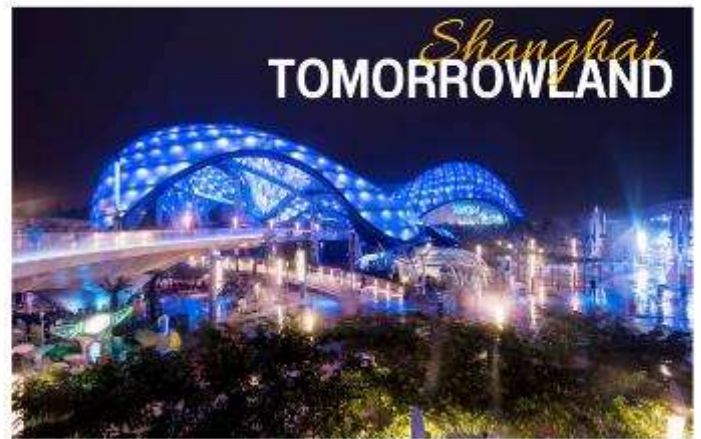


## ZOOTOPIA (ซูโทเปีย)

โซนใหม่ล่าสุดอย่าง Zootopia จะพาคุณเข้าสู่โลกของอนิเมชันที่เต็มไปด้วยตัวละครที่คุ้นเคย เช่น นิค, จูดี, แฟลช และอีกมากมาย ที่พร้อมจะโลดเล่นออกมาให้คุณได้พบปะและพูดคุยอย่างใกล้ชิด เมื่อคุณก้าวเข้ามาในโซนนี้ จะรู้สึกเหมือนหลุดเข้าไปในโลกของ Zootopia จริง ๆ นอกจากนี้ยังมีประสบการณ์สุดตื่นเต้นให้คุณได้สัมผัสไม่ว่าจะเป็นการล่องไปบนผืนน้ำแข็งใน Tundratown การไล่ล่าผู้ต้องสงสัยผ่านถนนใน Sahara Square หรือการผจญภัยในเขตป่าฝนเพื่อจับกุมเบลล์เวเธอร์และแก๊งของเธอในการตามหากาเซล การไล่ล่าใน Zootopia นี้จะเต็มไปด้วยความตื่นเต้นและความสนุกสนานที่ไม่เหมือนใคร!

## TOMORROW LAND (ดินแดนแห่งอนาคต)

โซนนี้จะพาไปสัมผัสกับโลกแห่งอนาคตและเทคโนโลยีที่ทันสมัย เช่น เครื่องเล่น TRON Lightcycle Power Run ที่ได้รับแรงบันดาลใจจากภาพยนตร์ดัง และ Star Wars: The Rise of the Resistance ที่นำคุณไปสู่การผจญภัยในจักรวาล Star Wars เป็นเครื่องเล่นแนวรถไฟเหาะที่พาผู้เล่นสัมผัสประสบการณ์การขี่มอเตอร์ไซค์ในโลกของ Tron ราวกับการสวมวิญญาณเด็กแว้น โดยรถไฟเหาะจะพาผู้เล่นเร่งความเร็วไปทั้งในพื้นที่กลางแจ้ง และภายในตัวอาคารที่มีการจำลองแสงสีฟ้าสุดตระการตา เสียงเพลงจังหวะเร้าใจและอากาศเย็นๆ สร้างบรรยากาศเหมือนหลุดเข้าไปในโลกของ Tron จริง ๆ



## TREASURE COVE (ถ้ำแห่งขุมทรัพย์)

เป็นโซนที่ได้รับแรงบันดาลใจจากภาพยนตร์ Pirates of the Caribbean ซึ่งเต็มไปด้วยการผจญภัยที่น่าตื่นเต้นและมนต์เสน่ห์ของโจรสลัดคุณจะได้ร่วมเดินทางไปในโลกของโจรสลัดสุดระทึก ผ่านการแสดงและเครื่องเล่นต่าง ๆ ที่จะพาคุณสัมผัสกับการล่าสมบัติและการต่อสู้ในทะเล ทั้งยังมีบรรยากาศของการผจญภัยที่เต็มไปด้วยความลึกลับที่นี้ไม่เพียงแต่มีเครื่องเล่นสุดมันส์ แต่ยังมีรายละเอียดการตกแต่งที่สร้างความตื่นเต้นให้กับทุกการเดินทาง

## DISNEY PARADE (ขบวนพาเหรดดิสนีย์)

ทุกวันจะมีการแสดงและขบวนพาเหรดของเหล่าตัวการ์ตูนที่จัดขึ้นเป็นรอบ ๆ หนึ่งในนั้นคือ Mickey's Storybook Express ขบวนพาเหรดในธีมรถไฟที่เต็มไปด้วยความแฟนตาซี สนุกสนาน และเสียงดนตรีไพเราะ โดยมี มิกกี้ เม้าส์ นำขบวน หากคุณอยากชมขบวนพาเหรด อย่าลืมเช็คเวลาล่วงหน้า เพราะหากพลาดอาจต้องรอชมในวันถัดไป





## FANTASYLAND (ดินแดนแห่งเทพนิยาย)

เป็นโซนที่เต็มไปด้วยความมหัศจรรย์และความฝันที่น่าคุณเข้าสู่โลกของเทพนิยายและการผจญภัยที่ไม่มีที่สิ้นสุดที่นี่จะพาผู้เยี่ยมชมย้อนกลับไปในเรื่องราวอันเป็นที่รักของเด็กๆและผู้ใหญ่ทั่วโลกผ่านเครื่องเล่นและกิจกรรมที่ได้รับแรงบันดาลใจจากการ์ตูนดิสนีย์สุดคลาสสิก หนึ่งในไฮไลท์ของFantasyland คือ The Many Adventures of Winnie the Pooh ซึ่งจะพาคุณร่วมผจญภัยกับหมีพูห์และเพื่อน ๆ ในโลกที่เต็มไปด้วยความสนุกสนานและอบอุ่น ส่วนเครื่องเล่น Seven Dwarfs Mine Trainเป็นรถไฟเหาะที่พาผจญภัยในเมืองของคนแคระทั้งสองเครื่องเล่นนี้มาพร้อมกับความตื่นเต้นและบรรยากาศที่เต็มไปด้วยสีสันและความน่ารัก

## GARDEN OF IMAGINATION (สวนสวยในจินตนาการ)

"สวนแห่งจินตนาการ" ในดิสนีย์แลนด์เซี่ยงไฮ้ เป็นพื้นที่ที่เต็มไปด้วยความสวยงามและเสน่ห์ ซึ่งเหมาะสำหรับครอบครัวและเด็ก ๆ ที่ต้องการสัมผัสบรรยากาศของสวนที่เต็มไปด้วยสีสันและความสดใส ภายในสวนนี้มีการตกแต่งที่สร้างแรงบันดาลใจจากเรื่องราวและตัวละครของดิสนีย์ ทำให้ที่นี่ดูเหมือนเป็นโลกแห่งความฝัน

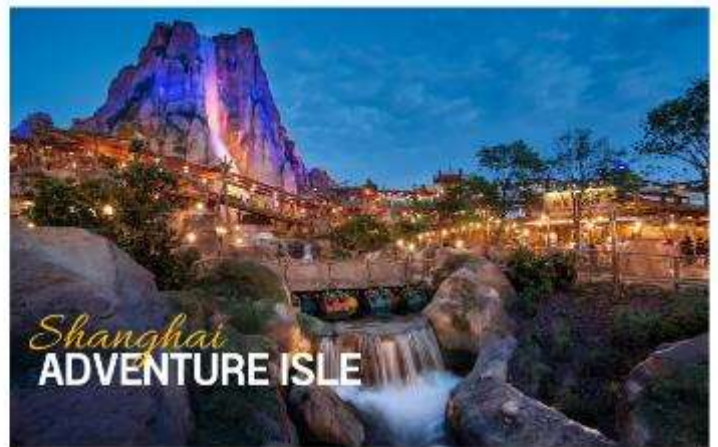


## ENCHANTED STORYBOOK CASTLE (ปราสาทเทพนิยายมหัศจรรย์)

ปราสาทที่เป็นสัญลักษณ์หลักของดิสนีย์แลนด์เซี่ยงไฮ้ ซึ่งมีความโดดเด่นและงดงามที่สุดในทุกดิสนีย์แลนด์ทั่วโลก ภายในปราสาทแห่งนี้ไม่เพียงแต่เต็มไปด้วยการตกแต่งที่สวยงามและอลังการ แต่ยังเป็นสถานที่ที่บอกเล่าเรื่องราวของเจ้าหญิงดิสนีย์หลายๆ ตัว ผ่านการแสดงและประสบการณ์ที่พาสัมผัสกับโลกแห่งความฝันและจินตนาการ ความมหัศจรรย์ในปราสาทนี้จะทำให้ทุกคนรู้สึกเหมือนหลุดเข้าไปในโลกของเทพนิยายจริง ๆ

## ADVENTURE ISLE (ดินแดนแห่งอวกาศ)

เป็นโซนที่เต็มไปด้วยการผจญภัยและความตื่นเต้นที่เหมาะสำหรับผู้ชื่นชอบการสำรวจโลกใหม่ๆที่นี่คุณจะได้พบกับธรรมชาติที่สวยงามและการผจญภัยที่ท้าทาย ไม่ว่าจะเป็นการนั่งเรือผ่าน Pirates of the Caribbeanที่เต็มไปด้วยเรื่องราวของโจรสลัดหรือการล่องเรือใน Roaring Rapids ที่จะพาคุณล่องไปตามน้ำในท่ามกลางการผจญภัยสุดตื่นเต้นในป่าเขตร้อน โซนนี้ยังมีการตกแต่งที่สวยงามโดยจะพาคุณเข้าสู่ป่าที่เต็มไปด้วยพืชพรรณเขียวขจี น้ำตก และภูเขาสูง ช่วยเสริมสร้างประสบการณ์การผจญภัยที่เต็มไปด้วยความลึกลับและน่าตื่นเต้น เหมาะสำหรับผู้ที่ต้องการสัมผัสกับการผจญภัยในธรรมชาติและโลกแห่งการสำรวจอย่างแท้จริง



**เพื่อไม่ให้เป็นการเสียเวลาในการท่องเที่ยว อิสระอาหารค่ำ**

ที่พัก

**Holiday Inn Express Shanghai \*4 หรือเทียบเท่า**

DAY

4

วัดพระหยกขาว - Starbucks Reserve Roastery - ถนนอันฟู่ -  
หอไข่มุก (ชมด้านนอก) - หาดไว่กาน (The Bund) - ถนนหนานจิง



Hotel



หยุดพัช

B

L

D

\*ภาพเป็นเพียงประมาณการเท่านั้น\*

07.00 น.



รับประทานอาหารเช้า ณ อาหารโรงแรม



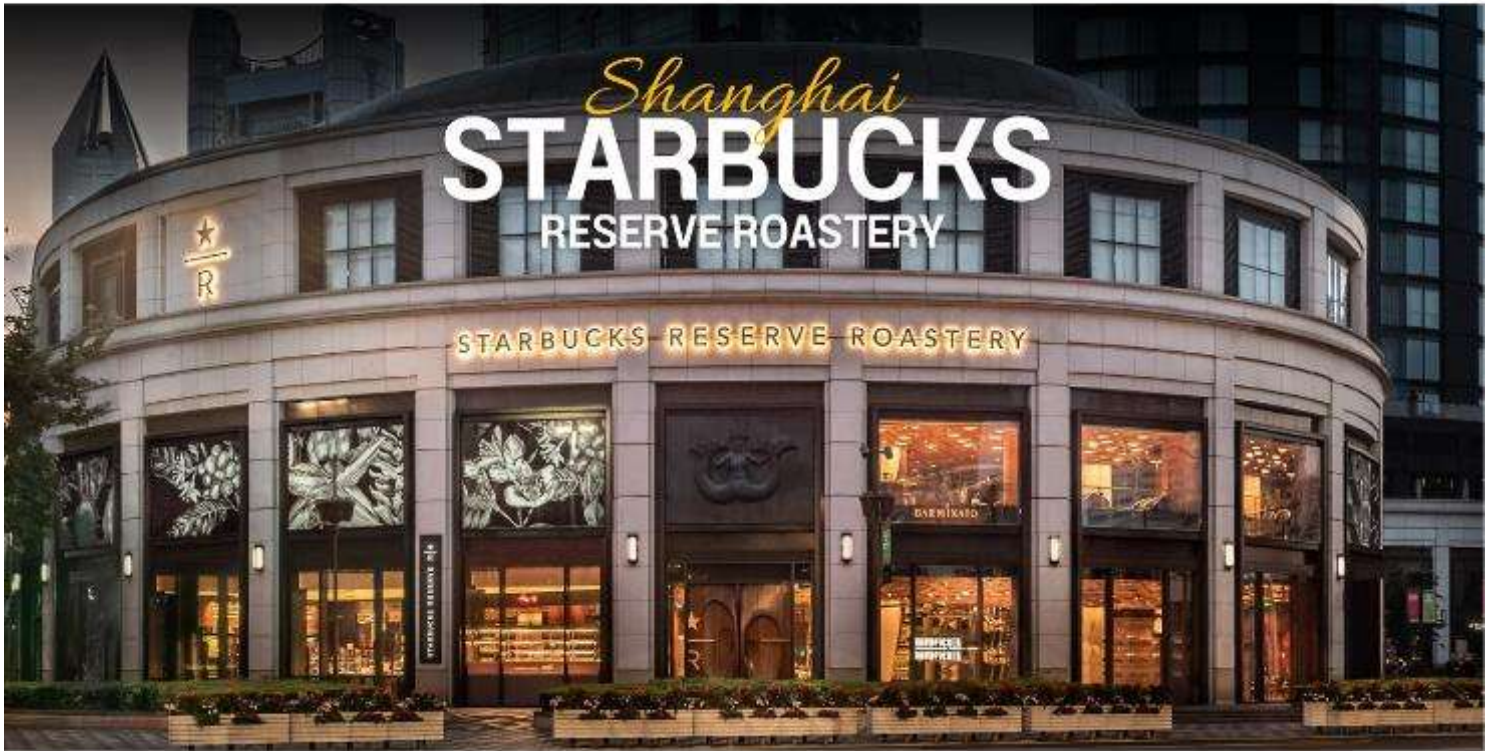
JADE  
BUDDHA  
TEMPLE  
*Shanghai*

เช้า

## วัดพระหยก (Jade Buddha Temple)

เป็นสถานที่ศักดิ์สิทธิ์ที่ไม่ได้มีเพียงแต่ความสวยงามทางสถาปัตยกรรมเท่านั้น แต่ยังเป็นศูนย์กลางทางจิตวิญญาณที่สำคัญของชาวพุทธในภูมิภาคนี้ โดยวัดพระหยกสร้างขึ้นในปี ค.ศ. 1882 ในสมัยราชวงศ์ชิง โดยมีประวัติที่เชื่อถือได้ว่าการเชิญพระพุทธรูปหยกสององค์จากพม่ามาประดิษฐานยังเมืองเซี่ยงไฮ้ พระพุทธรูปหยกขาวที่ประดิษฐานอยู่ในวัดเป็นพระพุทธรูปขนาดใหญ่ที่แกะสลักจากหยกคุณภาพดีที่สุด โดยมีความเชื่อว่า พระพุทธรูปนี้มีความศักดิ์สิทธิ์ และเป็นตัวแทนของการนำพาความสุขสงบ สุข และความโชคดีมาให้กับผู้ที่สักการะบูชาการสักการะพระพุทธรูปหยกขาวสามารถเสริมสร้างโชคลาภและคุ้มครองจากอันตรายต่างๆ ได้





## โรงคั่วกาแฟ Starbucks reserve roastery **ไม่รวมค่าเครื่องดื่ม**

ร้านกาแฟ Starbucks Reserve แห่งแรกในประเทศจีนและเป็นสาขาที่ใหญ่ที่สุดในโลกมีพื้นที่การคั่วกาแฟที่เปิดเผยต่อสายตาลูกค้า เพื่อให้ผู้มาเยือนสามารถเห็นกระบวนการคั่วกาแฟสดๆด้วยตัวเอง ทำให้สามารถสัมผัสประสบการณ์การผลิตกาแฟระดับพรีเมียมได้อย่างเต็มที่ ร้านนี้เป็นสถานที่ที่ Starbucks จัดจำหน่ายกาแฟที่ผลิตจากเมล็ดกาแฟที่มีคุณภาพสูงสุดเป็นกาแฟที่คัดสรรมาอย่างพิถีพิถันจากฟาร์มกาแฟทั่วโลก Starbucks Reserve Roastery ที่เซี่ยงไฮ้ไม่เพียงแต่เป็นร้านกาแฟที่ขายกาแฟระดับพรีเมียมเท่านั้นนอกจากนี้ยังเป็นสถานที่ที่มีการจัดกิจกรรมและเวิร์กช็อปเกี่ยวกับกาแฟต่างๆเพื่อให้ลูกค้าได้สัมผัสประสบการณ์และเข้าใจถึงศิลปะในการทำกาแฟมากขึ้น





### ถนนอันฟู่ (Anfu Road)

เป็นถนนที่มีชื่อเสียงในเซี่ยงไฮ้ (Shanghai) ประเทศจีน ตั้งอยู่ในเขต Xuhui และได้รับการขนานนามว่าเป็นหนึ่งในถนนที่เต็มไปด้วยเสน่ห์และเอกลักษณ์ในเมืองใหญ่แห่งนี้ ถนนสายนี้สะท้อนถึงประวัติศาสตร์วัฒนธรรม และวิถีชีวิตของเซี่ยงไฮ้ในยุคที่มีการผสมผสานระหว่างตะวันออกและตะวันตกอย่างเด่นชัด ถนน Anfu มีลักษณะเป็นถนนเล็กๆ ที่ร่มรื่นด้วยต้นไม้ใหญ่สองข้างทาง บรรยากาศเงียบสงบ

12.30 น.



**รับประทานอาหารกลางวัน ณ ร้านอาหารท้องถิ่น (หมุดงฟั่ว)**



### หอไข่มุกตะวันออก (Oriental Pearl Tower) ชมบริเวณด้านนอก

นำท่านชมหนึ่งในแลนด์มาร์คสำคัญของนครเซี่ยงไฮ้และประเทศจีน หอไข่มุกหรือหอส่งสัญญาณวิทยุ โทรทัศน์ที่สูงที่สุดในโลก โดยมีระดับความสูงที่ 468 เมตร ตั้งตระหง่านอยู่ในย่านผู้ตง ริมน้ำหวงผู่ โดยรูปลักษณ์ของหอไข่มุกโดดเด่นแปลกตาตรงที่มีไข่มุกสีแดงไล่ขนาดที่วางเรียงตัวขึ้นสู่ตัวตึกการผสมผสานสถาปัตยกรรมอันทันสมัยแห่งโลกอนาคตกับศิลปกรรมจีนโบราณเอาไว้อย่างลงตัว เมื่อถ่ายรูปจากฝั่งหาดไว่ทาน จะทำให้ท่านสามารถเก็บความประทับใจกับหอไข่มุกได้อย่างสวยงามที่สุด



# THE BUND

*Shanghai*

## หาดไวกาน เดอะบันด์ หรือ หาดเจ้าพ่อเซี่ยงไฮ้ (The Bund)

หนึ่งในสถานที่ท่องเที่ยวที่มีชื่อเสียงและสำคัญที่สุดในเมืองเซี่ยงไฮ้ ตั้งอยู่ขนานกับริมแม่น้ำหวงผู่ จุดรวมที่นักท่องเที่ยวจำนวนมากต้องมาสัมผัสเมื่อมาเยือนเมืองนี้ The Bund หรือ หาดไวกาน หรือ หาดเจ้าพ่อเซี่ยงไฮ้ ซึ่งส่วนใหญ่เป็นสถาปัตยกรรมแบบ นีโอคลาสสิก และ โคโลเนียล The Bund ตั้งอยู่ขนานกับแม่น้ำหวงผู่ เมื่อมองไปฝั่งตรงข้ามก็จะได้เห็นตึกสูงระฟ้า อย่าง Shanghai Tower Jin Mao Tower สวนสาธารณะและทางเดินริมน้ำ บริเวณริมน้ำของ The Bund มีทางเดินที่ยาวและสวยงาม รอให้นักท่องเที่ยว มาสัมผัสวิถีชีวิตผสมผสานระหว่างตะวันตกและตะวันออก อย่างที่จะไม่มีวันลืมความรู้สึกและความประทับใจนี้ได้เลย





## ถนนหนานจิง (Nanjing Road)

ถนนหนานจิง หรือที่รู้จักกันอีกชื่อว่า นานกิง ย่านช้อปปิ้งที่เก่าแก่และมีชื่อเสียงที่สุดในเซี่ยงไฮ้เลย มีประวัติศาสตร์ยาวนานกว่าร้อยปี ครอบคลุมพื้นที่ 5 กิโลเมตร ในอดีตหนานจิงเป็นเมืองหลวงเก่าแก่ถึง 10 ราชวงศ์ ที่นี่จึงเต็มไปด้วยโบราณสถานที่สะท้อนความเป็นมาและความรุ่งเรืองในอดีต และยังคงถูกอังกฤษใช้เป็นท่าเรือนานาชาติ โดยปัจจุบันกลายเป็นแหล่งช้อปปิ้งขนาดใหญ่ที่ผสมผสานระหว่างศูนย์การค้าอันหรูหรา กับร้านค้าริมถนนแบบดั้งเดิมได้อย่างลงตัว โดยแบ่งออกเป็น 2 ส่วนคือ ถนนหนานจิงตะวันออกและหนานจิงตะวันตก ฝั่งตะวันออกมีสวนขนาดใหญ่ มีสถานที่สำคัญทางประวัติศาสตร์มากมาย เช่น หอศิลปะ พิพิธภัณฑ์ ในตอนเย็นจะเป็นช่วงที่ร้านค้าและบาร์ต่างๆ กำลังคึกคัก มีนักดนตรีริมถนน เต็มไปด้วยแสงสีเสียง เหมาะกับการเดินเล่นหรือนั่งรถรางชมบรรยากาศรอบๆ ฝั่งตะวันตกจะมีห้างสรรพสินค้าใหญ่ๆ สลับกับร้านแบบจีนดั้งเดิมอยู่ตลอดสองข้างทาง





# Pop Mart *Shanghai*

## Pop Mart

Pop Mart ที่ใหญ่ที่สุดในโลก ร้าน Pop Mart Flagship Store หรือ Pop Mart Museum ตั้งอยู่ในย่าน Xintiandi ของเซี่ยงไฮ้ ซึ่งเป็นย่านที่มีความทันสมัยและเป็นที่ยอดนิยมในหมู่นักท่องเที่ยวและคนท้องถิ่น โดยเฉพาะนักสะสมและแฟนพันธุ์แท้ของ Pop Mart และ ของสะสมจากคาแรคเตอร์ต่างๆ มีพื้นที่ขนาดใหญ่ถึง หลายพันตารางเมตร ทำให้มันเป็นร้าน Pop Mart ที่ใหญ่ที่สุดในโลกร้านนี้มีการออกแบบที่โดดเด่นและอลังการ เพื่อให้ผู้เยี่ยมชมสามารถสัมผัสประสบการณ์ที่เต็มไปด้วยความสนุกและความตื่นเต้นในการเลือกซื้อสินค้าสะสมจาก คอลเล็กชันสุดพิเศษ



เพื่อไม่ให้เป็นการเสียเวลาในการท่องเที่ยว อีระอาหารค่ำ  
Holiday Inn Express Shanghai \*4 หรือเทียบเท่า

ที่พัก





DAY

5

อาคารพันต้นไม้ - ย่านฮิป ซินเทียนตี้ - Florentia Village Outlet -  
สนามบินช่างไห่ผู่ตง - สนามบินสุวรรณภูมิ



Hotel



Local food

B

L

D

07.00 น.



รับประทานอาหารเช้า ณ อาหารโรงแรม



**TIAN AN 1000 TREES**  
*Shanghai*

09.00 น.

### อาคารพันต้นไม้ (TIAN AN 1000 TREES)

เทียนอันเซียนซู่ (Tian An 1,000 Trees) ถูกออกแบบโดยโทมัส เฮเธอร์วิก สถาปนิกชาวอังกฤษโดยคาดว่าต้นไม้เหล่านี้จะสามารถดูดซับคาร์บอนไดออกไซด์ 21 ตันทุกปี กลุ่มอาคารดังกล่าวตั้งอยู่ริมฝั่งแม่น้ำซูโจวหรือแม่น้ำอู่ซง ซึ่งครอบคลุมพื้นที่กว่า 300,000 ตารางเมตร (ราว 187 ไร่) และได้รับการขนานนามว่าเป็นสิ่งมหัศจรรย์ของโลกสมัยใหม่ที่เทียบได้กับสวนลอยบาบิโลนโบราณ ทั้งนี้ อาคารพาณิชย์ที่ตกแต่งด้วยต้นไม้นี้ ได้รับแรงบันดาลใจมาจาก 'เซาหวงซาน' ในมณฑลอันฮุย ซึ่งมีทิวทัศน์งดงามดูภาพวาดและได้รับการขึ้นทะเบียนเป็นมรดกโลกโดยยูเนสโก (UNESCO) นอกจากนี้ยังหวังว่าอาคารพาณิชย์ที่ตกแต่งด้วยต้นไม้ 1,000 ต้นนี้ จะช่วยเสริมภูมิทัศน์ที่มีอยู่ของแม่น้ำอู่ซงให้สวยงามตระการตา





## ซินเทียนตี้ (Xintiandi)

ซินเทียนตี้ (Xintiandi) เป็นย่านสุดฮิปและโดดเด่นในเซี่ยงไฮ้ที่ผสมผสานความคลาสสิกของสถาปัตยกรรมโบราณแบบ "Shikumen" เข้ากับความทันสมัยของเมืองใหญ่ เป็นจุดหมายยอดนิยมสำหรับนักท่องเที่ยว มีร้านมีชิลินหลายร้าน SHOP ONCLOUD ท่านสามารถเฟลิดเฟลิน ซ็อบปิ้งหรือเดินถ่ายรูปได้อย่างอิสระ



12.30 น.



รับประทานอาหารกลางวัน ณ ร้านอาหารท้องถิ่น



## Florentia Village Outlet mall

Florentia Village Outlet Mall ในเชียงใหม่เป็นหนึ่งในห้างเอาท์เล็ต (outlet mall) ที่มีชื่อเสียงในเมือง และเป็นจุดหมายปลายทางสำหรับนักช้อปปิ้งที่ต้องการสินค้าราคาพิเศษจากแบรนด์หรูต่างๆ โดยเฉพาะในย่าน Pudong ที่เต็มไปด้วยห้างสรรพสินค้าและสถานที่ท่องเที่ยวสำคัญต่างๆ การออกแบบของ Florentia Village Outlet ได้รับแรงบันดาลใจจาก สถาปัตยกรรมยุโรป มีบรรยากาศที่มีความหรูหราและทันสมัย Florentia Village Outlet Mall ในเชียงใหม่มีร้านค้ากว่า 100 ร้าน ซึ่งรวมถึงแบรนด์หรูต่างๆ ที่ได้รับความนิยมทั่วโลก เช่น Gucci, Prada, Burberry, Michael Kors, Coach, Versace, Dolce & Gabbana, Nike, Adidas, Sketcher และแบรนด์เนมมือ 2 รวมถึงสินค้าหรูอื่นๆ อีกมากมาย



17.00 น.

ถึงเวลาอันสมควรนำคณะเดินทางไป **ท่าอากาศยานช่างไห่ผู่ตง** นำคณะเช็คอิน เพื่อเตรียมตัวเดินทางกลับประเทศไทย

20.35 น.

เดินทางจาก **ท่าอากาศยานช่างไห่ผู่ตง** ประเทศจีน ไป **ท่าอากาศยานสุวรรณภูมิ** ประเทศไทย ใช้เวลาในการเดินทาง 5 ชั่วโมง 5 นาที



**JUNEYAO AIRLINES**  
吉祥航空

เที่ยวบิน	เวลาออก	เวลาถึง
<b>HO1357</b>	<b>20.35</b>	<b>00.50+1</b>

**PVG** → **BKK**  
ท่าอากาศยานช่างไห่ผู่ตง → ท่าอากาศยานสุวรรณภูมิ  
Non-Stop Flight

น้ำหนักกระเป๋า	กระเป๋าขึ้นเครื่อง	บริการอาหารว่างบนเครื่อง
<b>23</b> KG	<b>7</b> KG	บริการอาหารว่างบนเครื่อง

00.50

เดินทางถึง **ท่าอากาศยานสุวรรณภูมิ** ประเทศไทย โดยสวัสดิภาพพร้อมความประทับใจ



# รายละเอียดเพิ่มเติม



ตามนโยบายการท่องเที่ยวของประเทศ จีน ผู้เดินทางต้องมีการเข้าชมสินค้าของทางรัฐบาล อาทิ โรงงานจิวเวลรี่ ร้านหยก ร้านหยก ร้านยางพารา เป็นต้น ผู้เดินทางจะต้องมีการเข้าชมสินค้าของทางรัฐบาล \*ที่ระบุไว้ในรายการทัวร์ทั้งหมด\* ซึ่งทางบริษัทจำเป็นต้องระบุไว้ หากซื้อหรือไม่ซื้อขึ้นอยู่กับความพึงพอใจของท่าน (ใช้เวลาแต่ละร้านไม่เกิน 90 นาที)

หากเป็นโปรแกรมลงร้านรัฐบาล ท่านใดไม่เข้าร้านดังกล่าวจะต้องจ่ายค่าทัวร์เพิ่ม เนื่องจากมีผลต่อราคาทัวร์ทางบริษัท ๆ ขอสงวนสิทธิ์ คิดค่าดำเนินการเป็นเงิน 500 หยวน/ร้าน และทางบริษัทฯจะขอถือว่าท่านรับทราบและยอมรับเงื่อนไขดังกล่าว



เนื่องจากทัวร์ครั้งนี้มีจุดประสงค์เพื่อเดินทางท่องเที่ยวเป็นหมู่คณะเท่านั้น หากต้องการแยกตัวออกจากคณะเดินทางโดยไม่ลงร้านรัฐบาล บริษัทขอสงวนสิทธิ์คิดค่าดำเนินการแยกท่องเที่ยวเป็นเงิน 500 หยวน/คน/ร้าน



หากเกิดความล่าช้าของสายการบิน หรือสายการบินยกเลิกเที่ยวบิน ไม่ว่าจะเป็นการก่อกองกลาง หรือภัยพิบัติธรรมชาติ ซึ่งท่านต้องยอมรับในเงื่อนไขนี้ ในกรณีเกิดเหตุสุดวิสัยอาจมีการปรับเปลี่ยนโปรแกรมตามความเหมาะสม



หากท่านใช้บริการทางบริษัทไม่ครบ เช่น ไม่ทานอาหาร ไม่เที่ยวตามโปรแกรม ทางบริษัทฯ ขอสงวนสิทธิ์ไม่รับผิดชอบใดๆทั้งสิ้น เนื่องจากค่าใช้จ่ายทั้งหมดทางบริษัทได้ทำการชำระก่อนออกเดินทางเรียบร้อยแล้ว



ผู้เดินทางอายุไม่ถึง 18 ปีบริบูรณ์ ไม่ได้เดินทางกับบิดา มารดา ต้องมีจดหมายยินยอมให้บุตรเดินทางไปยังต่างประเทศจากบิดาหรือมารดาแนบมาด้วย



โปรดตรวจสอบทุกครั้งก่อนจองทัวร์ท่านสามารถเดินทางออกนอกประเทศได้หรือไม่ หากมีคความที่ไม่อนุญาตให้ท่านเดินทางออกนอกประเทศ คำ ด้วยเหตุนี้เป็นเหตุการณ์ที่อยู่เหนือการควบคุมของทางบริษัทฯ ดังนั้นบริษัทฯ จะไม่รับผิดชอบใดๆทั้งสิ้น



กรณีหญิงตั้งครรภ์ ท่านจะต้องมีใบรับรองแพทย์ ระบุชัดเจนว่าท่านสามารถเดินทางออกนอกประเทศได้ รวมถึงรายละเอียดอายุครรภ์ที่ชัดเจน สิ่งนี้อยู่เหนือการควบคุมของทางบริษัทฯ ดังนั้นบริษัทฯ จะไม่รับผิดชอบใดๆทั้งสิ้น



# อัตราค่าบริการนี้รวม



## ค่าตัวเครื่องบินโดยสารชั้นประหยัด ไป-กลับ พร้อมคณะรวมค่าภาษีสนามบิน และค่าธรรมเนียมเชื้อเพลิง

**ยกเว้น** หากมีการประกาศปรับขึ้นจากทางสายการบินจะมีการเรียกเก็บเพิ่มเติมจากท่านภายหลัง และเนื่องจากเป็นตั๋วกรุ๊ปไม่สามารถ อัปเดตที่นั่งได้ และไม่สามารถเลื่อนวันเดินทางได้ ท่านต้องไป-กลับ พร้อมกรุ๊ปเท่านั้น ทั้งนี้เป็นไปตามเงื่อนไขของสายการบิน



น้ำหนักกระเป๋า โหลดใต้ท้องเครื่องท่านละ

### 23 KG

(น้ำหนักขึ้นอยู่กับสายการบินที่ใช้ในการเดินทาง)



สัมภาระขึ้นเครื่อง

น้ำหนักไม่เกิน 7 กิโลกรัม

(ขึ้นอยู่กับสายการบินกำหนด)



TWIN BED

เตียงคู่



DOUBLE ROOM

เตียงเดี่ยว

## ค่าโรงแรมที่พัก

รวมในโปรแกรม

ค่าที่พักตามที่ระบุในรายการหรือเทียบเท่าระดับเดียวกัน (พักห้องละ 2 ท่าน) หากประเภทห้องที่ท่านริเสกมาเป็นอีก เช่น ริเสกสองพักเป็น TWIN BED หรือ DOUBLE BED ทางบริษัทขอสงวนสิทธิ์ในการปรับประเภทห้องพัก เป็นตามที่โรงแรมมีอยู่ โดยไม่ต้องแจ้งให้ทราบล่วงหน้า



ตัวอย่างรถทัวร์ 1 คัน

## ค่ารถโค้ชปรับอากาศนำเที่ยว

รับส่งตามรายการที่ระบุไว้ในโปรแกรมทัวร์



## ค่าอาหาร

ตามรายการที่ระบุไว้ในโปรแกรมทัวร์



## ค่าประกันการเดินทาง

วงเงินประกันท่านละ 1,000,000 บาท

ค่าประกันอุบัติเหตุและค่ารักษาพยาบาลคุ้มครองเฉพาะกรณีที่ได้ รับอุบัติเหตุระหว่างการเดินทาง ไม่คุ้มครองทางการแพทย์ หรือ พิษส่วนตัวและไม่คุ้มครองโรคประจำตัวของผู้เดินทาง

(เงื่อนไขตามกรมธรรม์)



## น้ำดื่มวันละ 1 ขวด

เฉพาะวันที่ให้บริการทัวร์เท่านั้น



## ค่าธรรมเนียมเข้าชมสถานที่

ตามรายการที่ระบุไว้ในโปรแกรมทัวร์

Update 23/12/2025 V.1



# อัตราค่าบริการนี้ไม่รวม



## ค่าใช้จ่ายส่วนตัวของผู้เดินทาง

ค่าโทรศัพท์, ค่าช้อปปิ้ง, มิอนาร์ภายในห้องพัก  
ทีวีช่องพิเศษ และค่ายานพาหนะ ฯลฯ



## ค่าทำหนังสือเดินทาง

ค่าวีซ่าและค่าดำเนินการยื่นขอวีซ่า



## ค่าใช้จ่ายซึ่งอยู่เหนือการควบคุมของบริษัทฯ

การนัดหยุดงาน      ความล่าช้าของสายการบิน      การประท้วง

การจลาจล

อุบัติเหตุทางธรรมชาติ

การถูกปฏิเสธไม่ให้เข้าเมืองจากเจ้าหน้าที่ตรวจคนเข้าเมือง และ  
เจ้าหน้าที่กรมแรงงานทั้งในประเทศ และ ต่างประเทศ

## ค่าใช้จ่ายที่เกี่ยวข้องกับภาษี

- ค่าภาษีน้ำมัน ที่สายการบินเรียกเก็บเพิ่ม ภาย  
หลังที่บริษัทฯ ได้ออกขายโปรแกรมทัวร์ไปแล้ว
- ค่าภาษีมูลค่าเพิ่ม **7%** และ หัก ณ ที่จ่าย **3%**

T  
A  
X

## ค่าน้ำหนักกระเป๋า

ที่เกินกว่าสายการบินกำหนด  
หรือ สัมภาระใหญ่กว่ามาตรฐาน



## ค่าใช้จ่ายที่เกี่ยวข้องกับ

## COVID-19



- ค่าตรวจ ATK หรือ RT-PCR

ค่าตรวจ RT-PCR ก่อนออกเดินทาง 72 ชั่วโมง หรือ ATK 24  
ชั่วโมงก่อนออกเดินทางจากประเทศไทย

- ค่าประกันสุขภาพ COVID-19



## ค่าทิปโถด คนขับรถ และ โถดท้องถิ่น

# 1,500 บาท

(บังคับตามระเบียบธรรมเนียมของประเทศ)

## Tour Leader [TL]

ท่านสามารถให้ทิปได้ตามความพึงพอใจของท่าน



# เงื่อนไขการจองให้บริการ

## การสำรองที่นั่ง / การชำระมัดจำและชำระส่วนที่เหลือ กรุณาสำรองที่ **มัดจำท่านละ 15,000 บาท** หลังจากจอง

เพื่อสำรองสิทธิ์ในการเดินทาง และชำระส่วนที่เหลือทั้งหมดก่อนออกเดินทาง 30 วัน มิเช่นนั้น บริษัทฯ จะถือว่าท่าน ยกเลิกการเดินทางโดยอัตโนมัติท่านจะโดนยึดมัดจำโดยที่ท่านจะไม่สามารถเรียกร้องใดๆ คืนได้ อันเนื่องมาจากบริษัทฯ จำเป็นที่จะต้องสำรองจ่ายค่าใช้จ่ายในส่วนของการพักและตัวเครื่องบินไปก่อนหน้านั้นแล้ว หากท่านสำรองที่นั่งน้อยกว่า 30 วัน ทางบริษัทฯ เรียกเก็บยอดเต็มจำนวนทันที

หลังจากทำการจองแล้ว กรุณาเตรียมเอกสารสำหรับการเดินทางให้พร้อม เช่น หน้าพาสปอร์ต เพื่อออกตัวหรือคำขอพิเศษเพิ่มเติมต่างๆ ให้แก่พนักงานขาย และหากท่านชำระเงินเข้ามาไม่พอ จะบางส่วนหรือทั้งหมด บริษัทฯ จะถือว่าท่านได้ยอมรับเงื่อนไขที่ระบุไว้ทั้งหมดนี้แล้ว



ไปเกี่ยวกับอาไปนะคับ

จ๊มเสย ๆ

BOOKING

## การชำระเงินเพิ่ม กรณีกลุ่มเดินทางอาชีพพิเศษ (กรุ๊ปเหมา)



เนื่องจากเป็นกรุ๊ปลงร้านค้ารัฐวิสาหกิจ ซึ่งมีงบประมาณสนับสนุน ในการลงร้านค้า โดยทางร้านมีการตั้งข้อกำหนดกลุ่มอาชีพพิเศษ ดังนั้น ขอสงวนสิทธิ์ในการชำระเงินเพิ่ม **ท่านละ 3,000 บาท** หากเป็น กรุ๊ปอาชีพพิเศษ เช่น นักเรียน นักศึกษา , ธุรกิจขายตรง , OUTING พนักงานบริษัทเอกชน , ดีลเลอร์ (ตัวแทนจำหน่าย) , สายประกันชีวิต หรือธนาคาร , กรุ๊ปจัดงาน , หมอ พยาบาล หากไม่มีการแจ้งและกราบภายหลัง หรือ เจตนาไม่แจ้งทางบริษัท ขอสงวนสิทธิ์ในการ **ปรับเพิ่ม 2 เท่า (6,000 บาทต่อท่าน)**

กรณีผู้เดินทางต้องการความช่วยเหลือเป็นพิเศษ อาทิเช่น **การใช้วีลแชร์ กรุณาแจ้งบริษัทฯ อย่างน้อย 7 วันก่อนการเดินทาง** มิฉะนั้นบริษัทฯ จะไม่สามารถจัดการล่วงหน้าได้ เนื่องจากการขอใช้วีลแชร์ในสนามบินนั้น ต้องมีขั้นตอนในการขอล่วงหน้า และบางสายการบินอาจมีการเรียกเก็บค่าใช้จ่ายทั้งทางสนามบินในไทยและในต่างประเทศ ซึ่งผู้เดินทางสามารถสอบถามกับเจ้าหน้าที่ได้โดยตรงก่อนทำการจอง และหากในขณะจองท่านมีผู้ต้องการดูแลพิเศษ เช่น ผู้ที่นั่งรถเข็น (Wheelchair), เด็ก, ผู้สูงอายุและผู้ที่มีโรคประจำตัวหรือไม่สะดวกในการเดินทางท่องเที่ยวในระยะเวลาเกินกว่า 4 - 5 ชั่วโมงติดต่อกัน ท่านและครอบครัวต้องให้การดูแลสมาชิกภายในครอบครัวของท่านเอง เนื่องจากการเดินทางเป็นหมู่คณะ หวังหน้ากั๋วร์มีความจำเป็นต้องดูแลคณะกั๋วร์ทั้งหมด



การรับการดูแลเป็นพิเศษ

## การถูกปฏิเสธในการเข้าหรือออกประเทศ



ในกรณีที่กองการตรวจคนเข้าเมืองปฏิเสธมิให้ท่านเดินทางเข้าหรือออกประเทศ ไม่ว่าจะประเทศไทยหรือต่างประเทศก็ตาม บริษัทฯ ขอสงวนสิทธิ์ในการไม่คืนค่าทัวร์ไม่ว่าจะกรณีใดๆ ก็ตาม ซึ่งการตรวจคนเข้าเมืองนั้นเป็นสิทธิ์ของเจ้าหน้าที่ของรัฐของประเทศนั้นๆ และขอแจ้งให้ผู้เดินทางทราบว่าทางบริษัทฯ และมัคคุเทศก์หรือหัวหน้ากั๋วร์ ไม่มีสิทธิ์ที่จะช่วยเหลือใดๆ ทั้งสิ้น เพราะอำนาจการตัดสินใจเป็นของเจ้าหน้าที่ทางกองการตรวจคนเข้าเมืองโดยเด็ดขาด อนึ่ง ทางบริษัทฯ มีจุดประสงค์ที่ทำธุรกิจเพื่อการท่องเที่ยวเท่านั้น ไม่สนับสนุนให้ลูกค้าเดินทาง เข้า-ออกประเทศอย่างผิดกฎหมาย และ **หนังสือเดินทางจะต้องมีอายุเหลือไม่น้อยกว่า 6 เดือนและมีหน้าแสดมปีไม่น้อยกว่า 5 หน้ากระดาษ**

## การงดเว้นการร่วมทริปบางรายการ

หากผู้เดินทางงดเว้นการร่วมทริปบางสถานที่ในรายการใด พร้อมคณะผู้เดินทางอื่น ท่านจะไม่สามารถเรียกร้องค่าบริการใดๆ ได้ทั้งสิ้น บริษัทฯ จะถือว่าท่านประสงค์ที่จะสละสิทธิ์และไม่ร่วมเดินทางพร้อมคณะ

CANCELLED







# เงื่อนไขการยกเลิกการจอง



## หากเป็นราคาโปรโมชั่น ไม่สามารถยกเลิกการเดินทางได้ ยกเลิกการเดินทางแบบจอยกรุ๊ป

หากท่านต้องการยกเลิกการเดินทาง ก่อนวันเดินทาง 45 วัน ขึ้นไป ทาง PRO BOOKING CENTER จะคืนเงินมัดจำให้ทั้งหมด โดยเราหักค่าใช้จ่ายที่เกิดขึ้นจริง  
\*ยกเว้นพีเรียด วันหยุดเทศกาล วันหยุดนักขัตฤกษ์ ยกเลิกก่อน 60 วัน เราจะคืนเงินมัดจำให้ทั้งหมด โดยหักค่าใช้จ่ายที่เกิดขึ้นจริง เช่น ตั๋ว, โรงแรม

หากท่านต้องการยกเลิกการเดินทาง ก่อนวันเดินทาง 45 วัน ทาง PRO BOOKING CENTER จะหักค่าทัวร์ 50% จากราคาขาย  
โดยเราหักค่าใช้จ่ายที่เกิดขึ้นจริง\* เช่น ตั๋ว, โรงแรม

หากท่านต้องการยกเลิกการเดินทาง ก่อนวันเดินทาง 30 วัน ทาง PRO BOOKING CENTER ของสงวนสิทธิ์เก็บเงินค่าทัวร์ทั้งหมดไม่ว่ากรณีใดๆก็ตาม

## ยกเลิกการเดินทางแบบตัดกรุ๊ป

หากท่านต้องการยกเลิกหรือเลื่อนการเดินทาง ต้องทำก่อนเดินทาง 60 วัน ทาง PRO BOOKING CENTER จะคืนเงินมัดจำให้ทั้งหมด  
\*ยกเว้นพีเรียด วันหยุดเทศกาล วันหยุดนักขัตฤกษ์ ทางบริษัทของสงวนสิทธิ์ยึดเงินมัดจำโดยไม่มีเงื่อนไขใดๆทั้งสิ้น

หากท่านต้องการยกเลิกการเดินทางภายใน 60 วัน ทาง PRO BOOKING CENTER ของสงวนสิทธิ์ยึดเงินมัดจำโดยไม่มีเงื่อนไขใดๆทั้งสิ้น

หากท่านต้องการยกเลิกการเดินทางหลังชำระเงินเต็มจำนวน ทาง PRO BOOKING CENTER ของสงวนสิทธิ์เก็บเงินค่าทัวร์ทั้งหมดไม่ว่ากรณีใดๆก็ตาม



### (แต่สามารถเปลี่ยนชื่อผู้เดินทางได้ 21 วัน ก่อนการเดินทาง)

กรณีเจ็บป่วยกะทันหัน จนไม่สามารถเดินทางได้ ซึ่งจะต้องมีใบรับรองแพทย์จากโรงพยาบาลรับรอง ทางบริษัทจะทำการเลื่อนการเดินทางของท่านไปยัง  
คณะต่อไป แต่ทั้งนี้ท่านต้องเสียค่าใช้จ่ายที่ไม่สามารถยกเลิกหรือเลื่อนการเดินทางได้ตามความเป็นจริง ในกรณีเจ็บป่วยกะทันหัน ส่วนหน้าเพียง 7 วัน  
ทำการ ทางบริษัท ของสงวนสิทธิ์ในการคืนเงินทุกครั้ง

## เงื่อนไขพิเศษเพิ่มเติมสำคัญ!!



### เงื่อนไขการออกเดินทาง

ในแต่ละเส้นทางจะมีการกำหนดผู้เดินทางขั้นต่ำของการออกเดินทาง โดยในทัวร์นี้ **กำหนดให้มีผู้เดินทางขั้นต่ำ 15 ท่าน** หากมีผู้เดินทางไม่ถึงที่กำหนด บริษัทฯ ของสงวนสิทธิ์ในการเพิ่มค่าทัวร์ หรือ เลื่อนการเดินทาง หรือ ยกเลิกการเดินทาง โดยบริษัทฯ **จะแจ้งท่านล่วงหน้าอย่างน้อย 5-7 วัน ก่อนออกเดินทาง** หากท่านมีไฟล์บินภายในประเทศแต่  
ไม่ได้แจ้งให้เราทราบล่วงหน้าก่อนทางบริษัทฯ จะไม่รับผิดชอบใดๆ ทั้งสิ้น ดังนั้นกรุณาสอบถามยืนยันการออกเดินทาง  
ก่อนจองไฟล์บินภายในประเทศทุกครั้ง

### หากกรุ๊ปคอนเฟิร์มแล้วไม่สามารถเลื่อนการเดินทางได้

หากกรุ๊ปคอนเฟิร์มเดินทางแล้วนั้น ท่านจะไม่สามารถเลื่อนการเดินทางได้ ไม่ว่าจะเกิดเหตุการณ์  
ใดๆ ต่อท่านก็ตาม อันเนื่องมาจาก การคอนเฟิร์มของกรุ๊ปนั้นประกอบจากตัวเลขการจองทาง  
เดินทางของท่าน หากท่านถอนตัวออก ทำให้กรุ๊ปมีค่าใช้จ่ายเพิ่มขึ้นเล็กน้อย หรืออาจทำให้กรุ๊ปไม่  
สามารถออกเดินทางได้ ดังนั้น ทางบริษัทฯ ของสงวนสิทธิ์มีอนุญาตให้เลื่อนวันเดินทางใดๆ ได้ทั้ง  
สิ้นและเก็บค่าใช้จ่ายทั้งหมดตามจำนวนเงินของราคาทัวร์

### การชำระเงินหมายถึงการยืนยันจำนวนผู้เดินทาง ไม่สามารถปรับเปลี่ยนได้

การชำระเงินเข้ามานั้น หมายถึงท่านได้ยอมรับข้อเสอและยืนยันจำนวนตามที่ท่านได้จอง  
เข้ามา หากท่านชำระเงินเข้ามาแล้วจะไม่สามารถเปลี่ยนแปลงจำนวนของผู้เดินทางได้และ  
หากมีความจำเป็นจะต้องเปลี่ยนแปลงท่านจะยินยอมให้ทางบริษัทฯ คิดค่าใช้จ่ายที่ทาง  
บริษัทฯ เสียหาย รวมถึงค่าเสียหายในการขาย อย่างน้อยที่สุดเท่าจำนวนเงินมัดจำ ทั้งนี้ทั้ง  
นั้นให้เป็นไปตามเงื่อนไขของบริษัทฯ

บริษัทฯ จะไม่รับผิดชอบใดๆ ทั้งสิ้น หากเกิดกรณีความล่าช้าจากสายการบิน, การยกเลิกบิน, การประท้วง, การนัดหยุดงาน, การก่อการ  
จลาจล, ภัยธรรมชาติ, การนำสิ่งของผิดกฎหมาย ซึ่งอยู่นอกเหนือความรับผิดชอบของบริษัทฯ และ บริษัทฯ จะไม่รับผิดชอบใดๆ ทั้งสิ้น หาก  
เกิดสิ่งของสูญหาย อันเนื่องเกิดจากความประมาทของท่าน, เกิดจากการโจรกรรม และ อุบัติเหตุจากความประมาทของนักท่องเที่ยวเอง

# ข้อมูลเพิ่มเติม

## สกุลเงิน ประเทศจีน



ความแตกต่างระหว่าง RMB (RENMINBI), CNY (CHINESE YUAN) และเงินหยวน

- RMB หรือ Renminbi (เหรินหมินปี้) เป็นชื่อค่าเงินทางการของ สาธารณรัฐประชาชนจีน ซึ่งเป็นชื่อที่คนจีนนิยมเรียก
- CNY มาจาก Chinese Yuan เป็นชื่อเรียกสกุลเงินตามมาตรฐานสากลที่ทางธนาคารหรือร้านแลกเงินจะแสดงค่าเงินนี้

**เงินหยวน** เป็นหน่วยเงินของสกุลเงินดังกล่าว ดังนั้น เมื่อไปแลกเงิน ให้มองหาสกุลเงิน CNY แต่เมื่อเทียบเงินและซื้อของกับทางร้านค้าให้เรียกหน่วยเงินที่จ่ายว่า หยวน

## ช่องทางการจ่ายเงินภายในประเทศจีน

### เงินสด

อัตราการแลกเปลี่ยน 1 หยวน เท่ากับ ประมาณ 5-6 บาท โดยธนบัตรของจีนจะแบ่งออกเป็น 100, 50, 20, 10, 5 และ 1 หยวน

### คิวอาร์โค้ด

ปัจจุบันร้านค้าส่วนใหญ่จึงนิยมรับชำระเงินด้วยระบบอิเพย์เมนต์ แอปพลิเคชันที่แนะนำคือ Alipay และ WeChat เพื่อใช้งานที่ประเทศจีน ซึ่งสามารถผูกบัตรเครดิต VISA และ Mastercard ได้ด้วย

### บัตรเครดิต

การใช้บัตรเครดิตที่ออกโดยธนาคารของไทยยังคงเป็นหนึ่งในทางเลือกที่ดีที่สุด เพื่อให้ทุกการใช้จ่ายสะดวก รวดเร็ว ควรเลือกบัตรที่มีระบบการชำระเงินมาตรฐานสากล ซึ่งสามารถใช้ได้เฉพาะโรงแรมหรือห้างสรรพสินค้าใหญ่ๆ เท่านั้น

### บัตร Travel Card

สำหรับผู้ที่เดินทางไปต่างประเทศบ่อยๆ บัตรเครดิตประเภท Travel Card สามารถแลกเงินเป็นสกุลท้องถิ่นใส่ไว้ในบัตร เวลาрубบัตรซื้อของในจีน ผู้ถือบัตรจึงไม่ต้องเสียค่าความเสี่ยงจากการแปลงสกุลเงิน

## ประเทศจีนเร็วกว่าประเทศไทย

### 1 ชั่วโมง

เพื่อสะดวกต่อการนัดหมาย เมื่อเดินทางถึงสนามบิน ณ ประเทศจีน ไม่ต้องปรับเวลา เวลาที่ประเทศเวียดนามทับกับไทย

# TIMEZONE +8



## ปลั๊กไฟประเทศจีน

ไฟฟ้าในเมืองจีนเป็นระบบ 220 V แบบ 3 ขา คือ จะมีสายดินด้วย (บางโรงแรมจะใช้ระบบเดียวกับเมืองไทย)



## บริการ SIM 2 FLY

อินเตอร์เน็ตไม่ลดยุติ

# 6 GB

สามารถใช้งานได้ 10 วัน ราคา 399 .-

ท่านสามารถซื้อที่หัวหน้ากั๋วได้เลย ไม่ยุ่งยาก

# ประกันสุขภาพ

ผู้เดินทางสามารถซื้อประกันสุขภาพได้เพิ่มเติมก่อนออกเดินทางไม่ต่ำกว่า 7 วัน

## ประกันภัยการเดินทางต่างประเทศ พลัส | Global Travel Insurance Plus (GTIP)



หน่วย : บาท / Baht

จำนวนเงินความคุ้มครอง / Sum Insured

ความคุ้มครอง / Coverage	เดินทางทั่วโลก / WORLDWIDE PLUS				เดินทางในเอเชีย / ASIA PLUS			
	Basic*	Silver	Gold	Platinum	Basic*	Silver	Gold	Platinum
1. การประกันภัยอุบัติเหตุส่วนบุคคล อ.บ.1* / Personal Accident Benefit	2,000,000	2,000,000	3,000,000	5,000,000	1,000,000	2,000,000	3,000,000	5,000,000
2. ค่ารักษาพยาบาลจากอุบัติเหตุและสุขภาพ / Medical Expenses	2,000,000	2,000,000	3,000,000	5,000,000	2,000,000	2,000,000	3,000,000	5,000,000
2.1 การรักษาพยาบาลต่อเนื่องในประเทศไทย** / Follow-up treatment in Thailand	50,000	200,000	300,000	500,000	50,000	200,000	300,000	500,000
2.2 การรับการรักษาพยาบาลครั้งแรกในประเทศไทย*** / Medical treatment in Thailand	100,000	200,000	300,000	500,000	100,000	200,000	300,000	500,000
3. การเคลื่อนย้ายฉุกเฉินและการส่งศพกลับประเทศ / Evacuation and repatriation	2,000,000	2,000,000	3,000,000	5,000,000	2,000,000	2,000,000	3,000,000	5,000,000
4. การบริการความช่วยเหลือทางการแพทย์ฉุกเฉิน / Emergency Medical Assistance								
4.1 การเยี่ยมผู้เอาประกันภัยในต่างประเทศ / Compassionate visit	x	Actual Cost	Actual Cost	Actual Cost	x	Actual Cost	Actual Cost	Actual Cost
4.2 การส่งตัวผู้เยาว์กลับประเทศ / Return of minor	x	Actual Cost	Actual Cost	Actual Cost	x	Actual Cost	Actual Cost	Actual Cost
4.3 การค้นหา การช่วยชีวิต และการกู้ภัย / Search, rescue and recovery	250,000	250,000	250,000	250,000	250,000	250,000	250,000	250,000
5. การยกเลิกการเดินทาง / Trip cancellation	10,000	10,000	100,000	100,000	10,000	10,000	100,000	100,000
6. การลดจำนวนวันเดินทาง / Trip curtailment	x	x	100,000	100,000	x	x	100,000	100,000
7. ความสูญหายหรือความเสียหายของสัมภาระในการเดินทาง / Loss or damage of personal baggage	10,000	10,000	50,000	50,000	10,000	10,000	50,000	50,000
8. การล่าช้าของการเดินทาง / Cover of delay								
8.1 การล่าช้าของระบบขนส่งมวลชน / Delays in means of public transport	x	2,000	10,000	20,000	x	2,000	10,000	20,000
8.2 การล่าช้าของสัมภาระ / Delayed collection of baggage	x	2,000	20,000	20,000	x	2,000	20,000	20,000
8.3 การจี้โดยสลัดอากาศ / Hijack	x	x	50,000	50,000	x	x	50,000	50,000
8.4 การพลาดต่อเที่ยวบิน / Missed connection - flight	x	2,000	10,000	20,000	x	2,000	10,000	20,000
9. การสูญหายของหนังสือเดินทาง / Loss of passport	x	x	5,000	5,000	x	x	5,000	5,000
10. ความรับผิดชอบส่วนบุคคลภายนอก / Personal legal liability	x	1,000,000	2,000,000	5,000,000	x	1,000,000	2,000,000	5,000,000
11. ความรับผิดชอบส่วนแรกสำหรับรถเช่า / Rental car excess	x	x	10,000	20,000	x	x	10,000	20,000
12. ความคุ้มครองกีฬาอล์ฟ / Golf extension	x	x	x	20,000	x	x	x	20,000
13. เงินชดเชยรายได้ระหว่างรักษาตัวในโรงพยาบาลต่างประเทศ / Overseas hospitalization benefit	x	1,000 per day max 10,000	2,000 per day max 20,000	3,000 per day max 30,000	x	1,000 per day max 10,000	2,000 per day max 20,000	3,000 per day max 30,000

### หมายเหตุ / Remark

\*อ.บ. 1 หมายความว่า การเสียชีวิต การสูญมืออวัยวะ หรือทุพพลภาพถาวรสิ้นเชิงจากอุบัติเหตุ / Loss of life, dismemberment, loss of sight or total permanent disability.

\*\*ข้อ 2.1, \*\*\*ข้อ 2.2 บริษัทจะจ่ายค่าใช้จ่ายสำหรับการรักษาพยาบาลที่เกิดขึ้นในระยะเวลา 7 วันแรกนับจากเดินทางกลับประเทศไทย / 2.1, 2.2 The company shall pay such costs incurred within 7 days of the return to Thailand.



# ประกันสุขภาพ

ผู้เดินทางสามารถซื้อประกันสุขภาพได้เพิ่มเติมก่อนออกเดินทางไม่ต่ำกว่า 7 วัน

## ประกันภัยการเดินทางต่างประเทศ พลัส Global Travel Insurance Plus (GTIP)



จำนวนวันเดินทาง (วัน) Trip Duration (Days)	เบี้ยประกันภัย (บาท) / Premium (Baht)							
	เดินทางทั่วโลก / WORLDWIDE PLUS				เดินทางในเอเชีย / ASIA PLUS			
	Basic*	Silver	Gold	Platinum	Basic*	Silver	Gold	Platinum
<b>แพคเกจเที่ยว / Single - Trip</b>								
1-4	300	334	600	990	200	290	470	688
5-6	350	450	715	1,290	240	300	595	999
7-8	370	500	990	1,772	280	427	690	1,300
9-10	399	600	1,230	1,996	340	597	850	1,600
11-15	600	790	1,590	2,750	450	767	1,150	2,150
16-22	849	1,275	2,210	3,370	524	937	1,650	2,795
23-31	999	1,600	2,680	3,993	628	1,108	2,030	3,300
32-45	1,530	2,090	3,200	5,674	770	1,364	2,450	4,325
46-60	1,950	2,500	3,850	6,180	907	1,620	2,995	5,226
61-75	2,300	3,340	4,900	7,910	1,220	2,215	3,775	6,450
76-94	2,500	3,843	5,500	9,390	1,475	2,641	4,200	7,500
95-105	3,500	4,467	7,490	11,145	1,975	2,962	5,720	9,990
106-121	4,100	5,090	8,400	12,900	2,350	3,371	6,450	11,100
122-151	5,200	6,345	10,250	15,895	2,775	4,016	7,950	13,740
152-182	6,500	7,599	12,530	18,890	3,260	4,922	9,775	15,975
<b>แพคเกจเดินทางบ่อย / Annual Multi - Trip, max length per trip as per plan selected</b>								
Annual (max 31 days)	2,000	2,450	4,000	5,700	1,200	1,992	2,850	4,400
Annual (max 60 days)	2,500	3,120	4,800	7,400	1,600	2,591	3,700	6,400
Annual (max 90 days)	3,600	4,225	5,800	10,000	1,900	3,200	5,000	8,700
Annual (max 120 days)	5,750	6,427	9,000	13,990	2,650	4,038	7,100	12,210
Annual (max 365 days)	15,500	19,000	26,200	44,000	5,925	10,785	22,000	35,150

\* เบี้ยประกันภัยสำหรับผู้สูงอายุที่มีอายุเกิน 75 ปี รวมภาษีกรมธรรม์แล้ว / Premium shown is for insured up to 75 yrs of age includes tax and stamp.

\* สำหรับผู้สูงอายุที่มีอายุ 76 - 85 ปี เบี้ยประกันภัยจะ 2 เท่าสำหรับแพคเกจเที่ยวในเอเชียหรือแพคเกจเที่ยวทั่วโลก / For policyholders aged 76 - 85 years old, the insurance premium will be doubled for the Asia Basic plan or the Worldwide Basic Plan.

### ความคุ้มครองพิเศษ / Special Coverages



คุ้มครองค่ารักษาสูงถึง

**5 ล้าน**  
บาท

- คุ้มครองค่ารักษาพยาบาลจากอุบัติเหตุและเจ็บป่วย
- Covers medical expenses from injuries and illness up to 5,000,000 baht.



รักษาฟัน

**16,000** บาท

- คุ้มครองค่ารักษาพยาบาลฟันเพื่อบรรเทาความเจ็บปวดที่ต่างประเทศ ได้ถึง 16,000 บาท
- Dental treatment cover for relief of pain up to 16,000 baht.



ไม่ต้อง

สำรองจ่าย

รักษาได้ทุก รพ.

- คุ้มครองค่ารักษาพยาบาลทั้ง IPD, OPD
- You don't have to advance money.
- Free choice of hospital. • Covers medical expenses for inpatient and outpatient treatment.



คุ้มครองกีฬาเสี่ยงภัย

- คุ้มครองเฉพาะค่ารักษาพยาบาลการบาดเจ็บจากกีฬาเสี่ยงภัย เช่น ดำน้ำ เล่นสกี เจ็ทโบ๊ท บันจี้จัมพ์

- Coverage includes medical expenses for injuries from certain high-risk sports such as diving, skiing, or bungee jumping.

คุ้มครองอายุสูงสุดถึง

**85 ปี\***



รับประกันเฉพาะแผน Basic เท่านั้น

- Coverage up to the age of 85 years.\*
- Remark \*76-85 years is eligible for insurance coverage only under the Basic Plan.

ช่วยเหลือ **24** hrs.

ฉุกเฉินทั่วโลก

- ศูนย์ให้ความช่วยเหลือฉุกเฉินทางการแพทย์และการเดินทางทั่วโลก

+66 2 569 0230

• 24 hours. Worldwide emergency call center

+66 2 569 0230

