



SKY WE TRAVEL.CO.,LTD

บริษัท สกายวี ทราเวล จำกัด

52/185 หมู่ที่ 7 ต.หลักหก อ.เมืองปทุมธานี จ.ปทุมธานี 12000

Hotline : 0858782356 , 0858782365

✉: Skywe.travel@gmail.com 📘: Sky We Travel



SKY WE TRAVEL

สกายวี ทราเวล

LICENSE No.11/12459

CLASSIC NIGHT
Shanghai Journey

เที่ยวจีน 5 วัน 4 คืน กรุงเทพฯ - เซี่ยงไฮ้ - เมืองโบราณผิงซาน

ฟรีวีซ่า / อาหารเช้า / ภาษีสนามบิน / ภาษีวีซ่า / ภาษีขาเข้า / ภาษีขาออก / ภาษีโรงแรม / ภาษีรถ / ภาษีเรือ / ภาษีรถไฟ / ภาษีรถเช่า / ภาษีเรือเช่า / ภาษีรถไฟเช่า / ภาษีรถเช่า / ภาษีเรือเช่า / ภาษีรถไฟเช่า

เดินทาง : เมษายน 2568

FREE VISA ราคาเพียง 44,999

วันที่	กำหนดการ	เช้า	เที่ยง	เย็น	โรงแรม
1	กรุงเทพฯ – เซี่ยงไฮ้ (FM842:09.50-15.25) / (MU542:13.35-19.00) – เซี่ยงไฮ้ คลาสสิก ไนท์ (Shanghai Classic Night)	✈	✈	🍷	TEGA HOTEL SHANGHAI หรือเทียบเท่าระดับ 5 ★★★★★
2	เซี่ยงไฮ้ – นั่งรถไฟความเร็วสูง – ซ่างเหรา – หุบเขา เทวดาวังเซียนกู่ (ชมบรรยากาศยามค่ำคืน)	🍷	🍷	🍷	XINBANG HOTEL หรือเทียบเท่าระดับ 5 ★★★★★
3	ซ่างเหรา – หมู่บ้านโบราณหวงหลิ่ง(รวมกระเช้าไปกลับ) แถมพริกาแพหวงหลิ่งท่านละ 1 แก้ว – สะพานกระจก – อุ้หยวน – อุ้ฉวีโจว (รวมล่องเรือ+ ชมแสงสียามค่ำคืน) – เมืองหวงซาน	🍷	🍷	🍷	CROWNE PLAZA HUANGSHAN YUCHENG หรือเทียบเท่าระดับ 5 ★★★★★
4	หมู่บ้านโบราณเจิงชาน – ถนนโบราณถุนชี่ – เมืองหวงซาน – นั่งรถไฟความเร็วสูง – เซี่ยงไฮ้ – ย่านซินเทียนตี้	🍷	🍷	🍷	REZEN HOTELSHANGHAI ZHIWEI CENTURY หรือเทียบเท่าระดับ 5 ★★★★★
5	เช็ทเมนู 3 ดิกใหญ่แห่งเซี่ยงไฮ้ (ถ่ายรูปภายนอก) – Tian An 1,000 Trees Square – North Bund Green Land – ถนนอู่คัง – ถนนหวยไห่ (ร้านกระเป๋าสองมound) – เซี่ยงไฮ้ – กรุงเทพฯ (FM853:18.20-21.55) / (FM841:22.15-01.55+1) / (FM847:00.15-04.05)	🍷	🍷	X	

กรุณาเตรียมค่าทิปหัวหน้าทัวร์,ไกด์และคนขับรถ จำนวน 1,500 บาท ตลอดการเดินทาง

HIGHLIGHT

Shanghai Jiangxi



หมู่บ้านโบราณเจิ้งช่าน



หุบเขาเทวดาวังเซียนกู่



อันวีโจว



3 ตึกใหญ่แห่งเซี่ยงไฮ้



ถนนอู่คัง



เซี่ยงไฮ้ คลาสสิก ไนท์

เที่ยวครบ..จบทุกไฮไลท์ !!

- สถาปัตยกรรมสไตล์ฮุยโจว หมู่บ้านโบราณเจิ้งช่าน ที่ท่องเที่ยวระดับ 5 A
- ชมวิวระดับ 4A หมู่บ้านโบราณหวงหลิ่ง + แคมป์รี กาแฟหวงหลิ่งทำนละ 1 แก้ว!!
- ท่าข้ามสุดฮอต หุบเขาเทวดาวังเซียนกู่ บรรยากาศประทับใจกับวิวระดับ 4 A
- ล่องเรือชมแสงสียามค่ำคินอันวีโจว แลนด์มาร์กแห่งใหม่ การแสดง แสง สี ไฟ สุดอลังการ
- ช้อปปิ้งกับย่านฮอตฮิต ถนนอู่คัง ถนนที่มีชื่อเสียงและเสน่ห์มากที่สุดของเมืองเซี่ยงไฮ้
- เดินเล่นชิล ชิล + ถ่ายรูป เซี่ยงไฮ้ คลาสสิก ไนท์ รวมทุกเอกลักษณ์ของเซี่ยงไฮ้
- 3 ตึกใหญ่แห่งเซี่ยงไฮ้ (ถ่ายรูปภายนอก) มาแล้วไม่ควรพลาด !!
- TIAN AN 1,000 TREES SQUARE แหล่งรวมสินค้า ดีไซน์สุดทันสมัย
- ลิ้มรสเมนูพิเศษ...สุกี้หม่าล่า,บุฟเฟ่ต์ปิ้งย่าง




รับฟรี!!
ประกันสุขภาพ
และ อุบัติเหตุ
2 ล้านบาท

ตารางเวลาเที่ยวบิน

พีเรียดวันเดินทาง	เส้นทาง	ไฟล์ทบิน	เวลา
11 เมษายน 68	กรุงเทพ (BKK) – เชียงใหม่ (PVG)	FM 842	09.50-15.25
15 เมษายน 68	เชียงใหม่ (PVG) – กรุงเทพ (BKK)	FM 853	18.20-21.55
11 เมษายน 68	กรุงเทพ (BKK) – เชียงใหม่ (PVG)	MU 542	13.35-19.00
16 เมษายน 68	เชียงใหม่ (PVG) – กรุงเทพ (BKK)	FM 847	00.15-04.05
12 เมษายน 68	กรุงเทพ (BKK) – เชียงใหม่ (PVG)	MU 542	13.35-19.00
17 เมษายน 68	เชียงใหม่ (PVG) – กรุงเทพ (BKK)	FM 847	00.15-04.05
13 เมษายน 68	กรุงเทพ (BKK) – เชียงใหม่ (PVG)	FM 842	09.50-15.25
17 เมษายน 68	เชียงใหม่ (PVG) – กรุงเทพ (BKK)	FM 841	22.15-01.55+1

โปรแกรมการเดินทาง

วันแรก กรุงเทพฯ – เชียงใหม่ (FM842:09.50-15.25) – เชียงใหม่ คลาสสิก ไนท์ (Shanghai Classic Night)

- 06.30 น.  พร้อมกันที่ ท่าอากาศยานสุวรรณภูมิ ณ อาคารผู้โดยสารขาออก (ระหว่างประเทศ) ชั้น 4 ประตู 9 บริเวณ ISLAND-U สายการบิน SHANGHAI AIRLINES (FM) โดยมีเจ้าหน้าที่จากทางบริษัทฯ คอยต้อนรับ และอำนวยความสะดวกแก่ท่านก่อนออกเดินทาง
- 09.50 น. เห็นฟ้าสูง เชียงใหม่ โดยสายการบิน SHANGHAI AIRLINES เที่ยวบินที่ FM842 
(บริการอาหารและเครื่องดื่มบนเครื่อง)
- 15.25 น. เดินทางถึง สนามบินเมืองเชียงใหม่ “นครปารีสแห่งตะวันออก” ปัจจุบันเชียงใหม่เป็นศูนย์กลางอุตสาหกรรมที่ใหญ่ที่สุดของจีน จากนั้นนำท่านผ่านพิธีการตรวจคนเข้าเมือง
- เย็น  รับประทานอาหารเย็นที่ภัตตาคาร
- จากนั้นนำท่านสัมผัสความงามของ มหานครเชียงใหม่ ในช่วงยามเย็น ไปจนถึงยามค่ำคืนด้วยเส้นทาง เชียงใหม่ คลาสสิก ไนท์ (Shanghai Classic Night) ให้ท่านได้รู้สึกถึง ความผสมผสานความสวยงามที่คลาสสิกกับ ความทันสมัยที่ตื่นตาตื่นใจ ทำให้เป็นค่ำคืนที่ยอดเยี่ยมและประทับใจ โดยเริ่มจากชม สะพาน ไข่มุกไข่มุก เป็นสะพานโครงสร้างเหล็กทั้งหมด มีความยาวรวม 106.7 เมตร และมีความยาว 2 ช่วงละ 52.16 เมตร สะพานไข่มุกไข่มุก มีประวัติศาสตร์ยาวนานนับร้อยปี สะท้อนภาพถึงประวัติศาสตร์ และวัฒนธรรม

ของสองฝั่ง **คลองซูโจว** ของเมืองเซี่ยงไฮ้เก่าและได้เห็นการเปลี่ยนแปลงอย่างรวดเร็วของเซี่ยงไฮ้ใหม่ ในยุค
ทศวรรษ 90 ที่นี้เป็นสถานที่ถ่ายทำภาพยนตร์และละครโทรทัศน์หลายเรื่องในช่วงยามค่ำคืน จะมองเห็น
ทัศนียภาพของเดอะบันด์จากสะพาน ได้อย่างชัดเจน มองเห็นได้เช่นเดียวกับหอไข่มุกตะวันออกที่อยู่อีกฟาก
หนึ่งของแม่น้ำหวงผู่ ถนนปิ่นเจียง หอคอยจินเม่า และอาคารอื่นๆ ก็สว่างไสวด้วยแสงไฟให้มีสีสันและมี
ชีวิตชีวามากขึ้น ดึงดูดความสนใจของผู้สัญจรไปมา จนมาสู่บริเวณ **หาดไว่ทาน** ตั้งอยู่บนฝั่งตะวันตกของ
แม่น้ำหวงผู่มีความยาวจากเหนือจรดใต้ถึง 4 กิโลเมตรเป็นเขตสถาปัตยกรรมที่ได้ชื่อว่า “พิพิธภัณฑ์สิ่งก่อสร้าง
หมื่นปีแห่งชาติจีน” ถือเป็นสัญลักษณ์ที่โดดเด่นของนครเซี่ยงไฮ้ เรียกได้ว่าเป็น “วิวัฒนาการมหานคร” เลยทีเดียว
สะพานเจ้าผู้ผู้เจียว สะพานที่มีความสำคัญทั้งในแง่ของประวัติศาสตร์และวัฒนธรรม มีเอกลักษณ์ทาง
สถาปัตยกรรมให้ท่านสัมผัสบรรยากาศท้องถนนยามค่ำคืนเดินเล่นชิล ๆ และถ่ายรูปมองเห็นมุมหนึ่งของชีวิตคน
เซี่ยงไฮ้ และชม **เซี่ยงไฮ้ แมนชั่น Shanghai Mansions** ตั้งอยู่บนฝั่งแม่น้ำ หวงผู่ และคลองซูโจว เป็นโรงแรม
คลาสสิกระดับ 5 ดาวในย่านเขต The Bund ออกแบบโดย Français ดีไซน์เนอร์ชื่อดังชาวอังกฤษ แต่เดิมที่
Shanghai Mansions มีชื่อว่า Broadway Mansions และถือกำเนิดในช่วงทศวรรษที่ 1930 อาคารเซี่ยงไฮ้
แมนชั่นซึ่งมีประวัติศาสตร์ยาวนานกว่า 90 ปี เปรียบเสมือนสมบัติล้ำค่าบนเดอะบันด์ โดยเป็นหนึ่งในอาคารที่
ได้รับการคุ้มครองทางประวัติศาสตร์และวัฒนธรรมสมัยใหม่ 14 แห่งในเดอะบันด์







และนำท่านช้อปปิ้งย่าน **ถนนนานกิง** ศูนย์กลางสำหรับการช้อปปิ้งที่คึกคักมากที่สุดของนครเซี่ยงไฮ้ รวมทั้งห้างสรรพสินค้าใหญ่ชื่อดังกว่า 10 แห่ง และ **ร้าน POP MART** **ร้าน ART TOY** สุดฮิตให้ท่านได้เลือกช้อปปิ้ง นอกจากนี้ยังมีร้านรองเท้าชื่อดัง **HOKA SHOP** แบรินด์ชั้นนำต่างๆมากมายให้ท่านได้เลือกสรร



📍 พักที่ **TEGA HOTEL SHANGHAI** หรือเทียบเท่าระดับ 5 🌟🌟🌟🌟🌟

วันที่สอง **เซี่ยงไฮ้ – นั่งรถไฟความเร็วสูง – ซ่างเหรา – หุบเขาเทวดาวังเซียนกู่ (ชมบรรยากาศยามค่ำคืน)**

เช้า **🍽️ รับประทานอาหารเช้า ณ ห้องอาหารโรงแรม**
นำท่านเดินทางสู่ **สถานีรถไฟเซี่ยงไฮ้** เพื่อโดยสาร **รถไฟความเร็วสูง** มุ่งหน้าสู่ **เมืองซ่างเหรา** (ใช้เวลาเดินทางประมาณ 2.30 ชั่วโมง)

ทั้งนี้อาจจะมีการเปลี่ยนแปลงขบวนรถไฟ) หมายเหตุ: เพื่อความสะดวกในการเดินทางของท่าน ทางบริษัทจะนำกระเป๋าดูหนังของท่านขึ้นรถบัส โดยท่านถือเฉพาะสิ่งของสำคัญ และจำเป็นขึ้นรถไฟเพื่อความเร็สูงเท่านั้น รถบัสจะนำกระเป๋าดูหนังของท่านไปจัดเตรียมไว้ที่โรงแรม



เที่ยง
บ่าย

๑๐๑ รับประทานอาหารกลางวันที่ภัตตาคาร

นำท่านเที่ยวชม **หุบเขาเทวดาวังเซียนกู่** (ใช้เวลาเดินทางประมาณ 1 ชั่วโมง) (ท่านจะได้ชมบรรยากาศ **ยามค่ำคืน**) มีที่ตั้งทางภูมิศาสตร์ที่เป็นเอกลักษณ์ ตั้งอยู่ในเมืองซางเหวรา มณฑลเจียงซี ซึ่งเป็นจุดผสมผสานขนบธรรมเนียมพื้นบ้านของชาวก้าน (ชาวก้านเป็นกลุ่มชนดั้งเดิมที่อาศัยอยู่ในบริเวณนี้) สถานที่ท่องเที่ยวแห่งนี้ เคยเป็นสถานที่ท่องเที่ยวระดับท้องถิ่น และปัจจุบันได้ปรับสถานะเป็นสถานที่ท่องเที่ยว 4A ในระดับมณฑลของมณฑลเจียงซี เป็นจุดชมวิวที่มีภูเขา น้ำตก หุบเขา หมู่บ้าน วัด ป่าไม้ และทุ่งนาเป็นฐานทรัพยากรทางธรรมชาติและอิงตามวัฒนธรรมท้องถิ่นที่ค่อยๆ ห่างหายไปมาปรับให้เข้ากับแหล่งท่องเที่ยว ซึ่งภูมิทัศน์ธรรมชาติและวัฒนธรรมทางประวัติศาสตร์เป็นส่วนเสริมซึ่งกันและกันได้เป็นอย่างดี เดิมทีสถานที่ท่องเที่ยวแห่งนี้แทบจะไม่มีใครรู้จักเลย ยกเว้นคนในท้องถิ่นเท่านั้น จนกระทั่งในปี 2011 ได้มีการลงทุนของบริษัทการท่องเที่ยวแห่งหนึ่งในการพัฒนาจุดท่องเที่ยวแห่งนี้ให้มีความเป็นสากลยิ่งขึ้น และมีสิ่งอำนวยความสะดวกอย่างครบครัน เช่น การสร้างที่พักแบบโฮมสเตย์ ทั้งในหมู่บ้านและแบบห้อยแขวนอยู่ติดอยู่กับเชิงผา ซึ่งเป็นการเลียนแบบอาคารเดิมของเหล่านักพรตในอดีตที่สร้างที่พักอาศัยห้อยแขวนอยู่บนหน้าผาในบริเวณนี้ ซึ่งเป็นอีกหนึ่งการก่อสร้างที่โดดเด่นของแหล่งท่องเที่ยวนี้



คำ

🎯 รับประทานอาหารค่ำที่ภัตตาคาร **บนหุบเขาเววดา**

นำท่านเดินทางกลับสู่ **เมืองซ่างเหรา** (ใช้เวลาเดินทางประมาณ 1 ชั่วโมง) เพื่อเข้าสู่ที่พักและให้ท่านพักผ่อนตามอัธยาศัย

🏠 พักที่ XINBANG HOTEL หรือเทียบเท่าระดับ 5 🌟🌟🌟🌟🌟

วันที่สาม

ซ่างเหรา – หมู่บ้านโบราณหวงหลิง(รวมกระเช้าไปกลับ) แคมป์ริกาแพหวงหลิงท่านละ 1 แก้ว – สะพานกระจก – อู๋หยวน – อู๋นวิโจว (รวมล่องเรือ+ ชมแสงสียามค่ำคืน) – เมืองหวงซาน

เช้า

🎯 รับประทานอาหารเช้า ณ ห้องอาหารโรงแรม

นำท่านเดินทางสู่ หมู่บ้านโบราณหวงหลิ่ง (ใช้เวลาเดินทางประมาณ 1.30 ชั่วโมง) และนำท่านขึ้น
กระเช้าสู่หมู่บ้านหวงหลิ่ง แคมป์ริกาแพหวงหลิ่งท่านละ 1 แก้ว นับเป็นหมู่บ้านสวยที่สุด แห่งหนึ่งใน
เมืองคู้หยวน มณฑลเจียงซี มีประวัติศาสตร์ยาวนานกว่า 580 ปี สิบปีก่อนชาวบ้านกว่า 180 ครัวเรือน ได้ย้ายที่
อยู่อาศัยออกไปจนเหลือเพียงแค่ 68 ครัวเรือน ทิ้งหมู่บ้านให้ว่างเปล่าจนแทบไม่เหลืออะไร เหลือเพียงแต่ที่นา
และพื้นที่ว่างเปล่าเท่านั้น หมู่บ้านหวงหลิ่งได้เข้าร่วมโครงการ “ร่วมกันขจัดความยากจน” ซึ่งทำให้ชาวบ้านมี
ส่วนร่วมในการพัฒนาการท่องเที่ยว และกลายเป็นผู้ได้รับประโยชน์จากการพัฒนาการท่องเที่ยว ปัจจุบัน
หมู่บ้านโบราณกลายเป็นจุดชมวิวระดับ 4A ที่รับนักท่องเที่ยวได้มากถึง 30,000 คนต่อวัน คนในหมู่บ้านทำ
ธุรกิจของตัวเองและสร้างรายได้ต่อหัวเพิ่มขึ้นจาก 3,500 หยวนเป็น 35,000 หยวน ในปี.ศ. 2017 จำนวน
นักท่องเที่ยวในหมู่บ้านหวงหลิ่งเกินหนึ่งล้านคน ที่นี้ได้กลายเป็นสถานที่ท่องเที่ยวยอดนิยมสำหรับการ
ท่องเที่ยวในชนบท และได้สร้าง “หวงหลิ่งโมเดล” ของการท่องเที่ยวในชนบทเพื่อขจัดความยากจน



จากนั้นให้ท่านพิสูจน์ความกล้าที่ สะพานกระจก ตั้งอยู่บนหมู่บ้านหวงหลิ่งเป็นอีกไฮไลต์ที่ไม่ควรพลาด ท่าน
จะได้เดินชมบนสะพานกระจกที่มีความใส และสูง



เที่ยง **🕒 รับประทานอาหารกลางวันที่ภัตตาคาร**
บ่าย นำท่านเดินทางสู่ **เมืองอุ๋นหยวน (ใช้เวลาเดินทางประมาณ 2 ชั่วโมง)** “เมืองชนบทที่สวยงามที่สุด” มีหมู่บ้านโบราณกว่า 50 หมู่บ้าน ซึ่งชาวบ้านยังคงใช้ชีวิตอย่างเรียบง่าย ใช้ชีวิตสบายๆ ริมสายน้ำ ในพื้นที่สีเขียวที่โอบล้อมด้วยภูเขา ความห่างไกลเมือง และข้อจำกัดเรื่องการเดินทางเข้าถึงในสมัยก่อน ช่วยปกป้องให้อุ๋นหยวนยังคงรักษาธรรมชาติและวิถีชีวิตแบบดั้งเดิมไว้ได้

ค่ำ **🕒 รับประทานอาหารค่ำที่ภัตตาคาร**
 นำท่าน **ชมแสงสียามค่ำที่ถนนวิโจว พร้อมล่องเรือ** ชมแลนด์มาร์กแห่งใหม่ที่มีการแสดงแสงสีไฟสุดอลังการ ถือเป็นแหล่งช้อปปิ้งใหม่ที่ดึงดูดนักท่องเที่ยวได้มากที่สุดเพียงอย่างเดียว ลงทุนมากกว่า 1,500-2,000 ล้านบาท



*****หมายเหตุการแสดงโชว์ไฟ***การแสดงโชว์ไฟอาจมีการซ่อมบำรุงหรืองดแสดง เนื่องจากการซ่อมบำรุงหรือจากสภาพอากาศ ทางบริษัทฯ ขอสงวนสิทธิ์ให้ท่านเดินเที่ยวชม ถ่ายรูปภายในแหล่งท่องเที่ยว และทางบริษัทฯ ขอสงวนสิทธิ์ไม่คืนเงินใดๆทั้งสิ้น โดยยึดตาม ประกาศจากทางแหล่งท่องเที่ยวเป็นสำคัญโดยที่ไม่แจ้งให้ทราบล่วงหน้า**

จากนั้นนำท่านเดินสู่ **เมืองหวงซาน (ใช้เวลาเดินทางประมาณ 1 ชั่วโมง)**

👉 พักที่ **CROWNE PLAZA HUANGSHAN YUCHENG HOTEL** หรือเทียบเท่าระดับ 5 🌟🌟🌟🌟🌟

วันที่สี่

หมู่บ้านโบราณเฉิงชาน – ถนนโบราณถุนซี – เมืองหวงชาน – นั่งรถไฟความเร็วสูง – เชียงไฮ้ – ย่านซินเทียนตี้

เช้า

101 รับประทานอาหารเช้า ณ ห้องอาหารโรงแรม

นำท่านเดินทางสู่ **หมู่บ้านโบราณเฉิงชาน** สถานที่ท่องเที่ยวระดับ 5A ของเมืองหวงชาน หมู่บ้านเฉิงชาน เป็นสถาปัตยกรรมสมัยราชวงศ์หมิง (ค.ศ. 1368-1644) หรือที่เรียกกันว่าสไตล์ฮุ่ยโจว เป็นสถาปัตยกรรมโบราณที่ขึ้นชื่อเรื่องศิลปะการแกะสลักอิฐ หิน ไม้ และมีจุดเด่นอยู่ที่ผนังสีขาวและกระเบื้องสีเทา ให้ท่านสัมผัสบรรยากาศแบบดั้งเดิมและเรียนรู้เกี่ยวกับวิถีชีวิตของชาวจีนในอดีต เป็นอีกหนึ่งสถานที่ที่ไม่ควรพลาด



จากนั้นนำท่านเที่ยวชม **ถนนโบราณถุนซี** เป็นสถานที่ท่องเที่ยวที่มีชื่อเสียงในเมืองหวงซาน มีประวัติศาสตร์ยาวนานตั้งแต่สมัยราชวงศ์หมิงและชิง มีความยาวประมาณ 1.5 กิโลเมตรและเป็นแหล่งอนุรักษ์สถาปัตยกรรมจีนโบราณที่โดดเด่นบ้านเรือนและร้านค้า ถูกสร้างด้วยสไตล์สถาปัตยกรรมแบบอันฮุย ที่มีเอกลักษณ์ เช่น หลังคาทรงกระเบื้อง โครงสร้างไม้ และการแกะสลักอย่างประณีต ถนนนี้เต็มไปด้วยร้านขายของพื้นเมือง อาหารพื้นเมือง เช่น เต้าหู้หมัก และข้าวหม้อดิน รวมถึงขนมโบราณหลากหลายชนิดให้ท่านสัมผัสบรรยากาศย้อนยุคถนนโบราณถุนซี ให้บรรยากาศที่สงบและงดงาม



เที่ยง 10 รับประทานอาหารกลางวันที่ภัตตาคาร **เมนูพิเศษ...บุฟเฟ่ต์ปิ้งย่าง**
บ่าย นำท่านเดินทางสู่ **สถานีรถไฟเมืองหวงซาน** เพื่อโดยสาร **รถไฟความเร็วสูง** มุ่งหน้าสู่ **เมืองเซี่ยงไฮ้** (ใช้เวลาเดินทางประมาณ 2.30 ชั่วโมง) (ทั้งนี้อาจจะมีการเปลี่ยนแปลงขบวนรถไฟ)

หมายเหตุ: เพื่อความสะดวกในการเดินทางของท่าน ทางบริษัทจะนำกระเป๋าเดินทางของท่านขึ้นรถบัส โดยท่านถือเฉพาะสิ่งของสำคัญ และจำเป็นขึ้นรถไฟความเร็วสูงเท่านั้น รถบัสจะนำกระเป๋าเดินทางของท่านไปจัดเตรียมไว้ที่โรงแรม

ค่ำ 10 รับประทานอาหารค่ำที่ภัตตาคาร
 หลังอาหารค่ำนำท่านเที่ยวชม **ซินเทียนตี้** ย่านฮิปเตอร์ใจกลางนครเซี่ยงไฮ้ ที่วัยรุ่นต้องมา กลายเป็นสถานที่ท่องเที่ยวติดอันดับต้นๆไปแล้ว สำหรับแหล่งช้อปปิ้งแห่งนี้ ไม่แพ้แหล่งช้อปปิ้งรุ่นพี่ อย่าง ถนนนานกิง ถนนอู๋เจียง Yu Yuan Bazaar ถือว่าเป็นอีก 1 ไฮไลท์เด็ดของนครแห่งนี้ เนื่องจากเอกลักษณ์ที่ไม่เหมือนใคร สิ่งปลูกสร้างที่ใช้อิฐบล็อกแบบสถาปัตยกรรมแบบ Shikumen (ซิกเหมิน) การผสมผสานระหว่างสถาปัตยกรรมตะวันตกกับจีนเข้าด้วยกัน ทางเดินหิน กำแพงหิน ประตูหิน บ้านเมืองเก่าแต่ดูแลรักษาอย่างดี และอีก 1 ไฮไลท์ที่ห้ามพลาด ร้านเสื้อแบรนด์เนมเกาหลีสุดไวรัล MARDI MERCREDI SHOP มาเปิดช้อปปิ้งแห่งแรกในเมืองเซี่ยงไฮ้ ให้ท่านเลือกซื้อตามอัธยาศัย และยังมีร้านรองเท้าแบรนด์ดังต่างๆมากมาย เช่น ON CLOUD FLAG SHIP STORE

👉 พักที่ REZEN HOTEL SHANGHAI ZHIWEI CENTURY หรือเทียบเท่าระดับ 5 🌟🌟🌟🌟🌟

วันที่ห้า

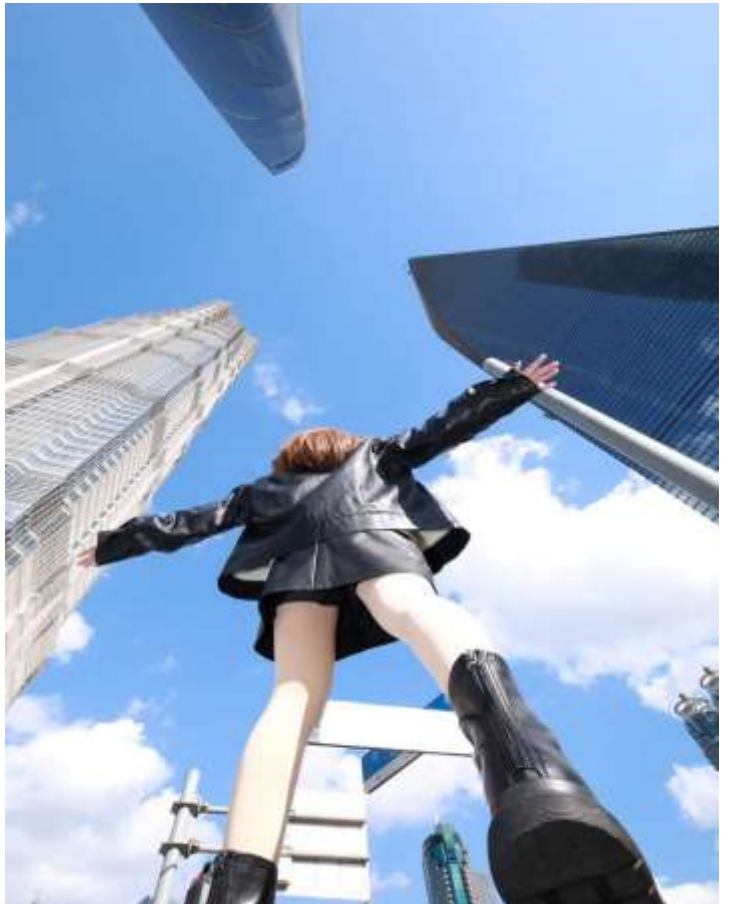
เช็ทเมนู 3 ตึกใหญ่แห่งเซี่ยงไฮ้ (ถ่ายรูปรภายนอก) – Tian An 1,000 Trees Square – North Bund Green Land – ถนนอู่คัง – ถนนหวยไห่ (ร้านกระเป๋าสongmount) – เซี่ยงไฮ้ – กรุงเทพฯ (FM853:18.20-21.55) / (FM841:22.15-01.55+1) / (FM847:00.15-04.05)

เช้า

📍 รับประทานอาหารเช้า ณ ห้องอาหารโรงแรม

นำท่านเดินทางเช็คอินกับ **เช็ทเมนู 3 ตึกใหญ่แห่งเซี่ยงไฮ้** (ถ่ายรูปรภายนอก) สุดไวรัล ที่มาเซี่ยงไฮ้แล้วห้ามพลาด ซึ่งประกอบด้วย 3 ตึก สามตึกใหญ่แห่งเมืองเซี่ยงไฮ้

1. ****อาคารเซี่ยงไฮ้เซ็นเตอร์ (Shanghai Tower)**** สูง 632 เมตร
2. ****อาคารเซี่ยงไฮ้เวิลด์ไฟแนนเชียลเซ็นเตอร์ (Shanghai World Financial Center)**** สูง 492 เมตร
3. ****อาคารจินเหม่า (Jin Mao Tower)**** สูง 420 เมตร



เที่ยง
บ่าย

📍 รับประทานอาหารกลางวันภัตตาคาร **เมนูพิเศษ... สุกี้หม่าล่า**

นำท่าน เดินทางสู่ **Tian An 1,000 Trees Square** ซึ่งเป็นงานออกแบบดีไซน์ที่ได้แรงบันดาลใจในการเปลี่ยนให้ตึกสูงในเมืองเซี่ยงไฮ้ เปรียบเสมือนภูเขาที่ปกคลุมไปด้วยป่า ทั้งสองฟากฝั่งของริมน้ำ Suzhou Creek ในพื้นที่กว่า 15 เอเคอร์ โครงการต้นไม้ 1,000 ต้น เซี่ยงไฮ้ เป็นไอดีเดียวในการปรับเปลี่ยนให้เมืองกลายเป็นพื้นที่สำหรับผู้คนในสังคม ผ่านการคิดค้นว่าจะทำอย่างไรให้พื้นที่ที่พัฒนาทางเศรษฐกิจอย่างมากและเต็มไปด้วยตึกสูง สามารถกลมกลืนไปกับพื้นที่สาธารณะ และสร้างพื้นที่ส่วนกลางสำหรับทุกคนในเมืองได้อย่างแท้จริง เพื่อให้ทุกคนที่ทำงานและใช้ชีวิตอยู่ในพื้นที่แห่งนี้ ได้มีสถานที่สำหรับพักผ่อนหย่อนใจด้วย



นำท่านเดินทางสู่ **North Bund Green Land** มุมถ่ายรูปใหม่ของเซี่ยงไฮ้ สวนสาธารณะริมน้ำที่มีมุมถ่ายรูปสวยงามมีมุมที่ถ่ายกับโดมไซส์เงินที่ดูอวกาศและสามารถถ่ายย้อนกลับมาฝั่ง The Bund ได้อีกด้วยตอนกลางคืนจะติดไฟสีเหลืองทองอร่ามไปทั้งถนนและมีฉากหลังเป็นหอไข่มุก และเซี่ยงไฮ้ทาวเวอร์ ที่สำคัญฝั่งนี้คนน้อยมากไม่ว่าจะมาแสงตอนกลางวันหรือแสงเย็นก็สวย



นำท่านเดินทาง สู่ **ถนนวู่คัง (Wukang Road)** เป็นถนนที่มีชื่อเสียงและเสน่ห์มากที่สุดของเมืองเซี่ยงไฮ้ ถนนสายนี้เต็มไปด้วยประวัติศาสตร์และอาคารที่สวยงามในสไตล์ยุโรป โดยเฉพาะสถาปัตยกรรมสไตล์ฝรั่งเศสเป็น

จุดถ่ายรูปยอดนิยมของทั้งชาวท้องถิ่นและนักท่องเที่ยว และยังมีคาเฟ่และร้านค้าที่มีเอกลักษณ์ เช่น ร้านกาแฟบรรยากาศอบอุ่น แกลลอรี่ศิลปะ และร้านหนังสือเก่า ร่มรื่นด้วยต้นไม้สองข้างทางให้ท่านสัมผัสวิถีชีวิตแบบสบายๆของเชียงใหม่



และนำท่าน **ช้อปปิ้งถนนห้วยไผ่** เป็นย่านวัฒนธรรมเก่าแก่และย่านการค้าการสุดคึกคักของเชียงใหม่ รวมร้านค้า ให้ท่านช้อปปิ้งแบรนด์เนมชื่อดังมากกว่า 400 ร้าน เช่น ยูนิโคล่ที่ใหญ่ที่สุดของเมืองจีน, MUJI และร้าน MINISO PINK สุดน่ารัก ให้ความรู้สึกถึงบรรยากาศคล้ายกับถนนเซนต์ปีแยร์ในฝรั่งเศส ที่นี่ก่อตั้งในปี ค.ศ.1930 และถูกพัฒนาให้เป็นย่านเศรษฐกิจ เรียกได้ว่าเป็น ถนนแฟชั่นแห่งปารีสตะวันออก และได้รับความนิยมมาถึงปัจจุบันที่มาเชียงใหม่แล้วไม่ควรพลาด



นำท่านสู่ **ร้านกระเป๋า SONG MOUNT** กระเป๋าแบรนด์จีนที่เป็นกระแสดียอดฮิต ด้วยดีไซน์นุ่มแอนดโทนเรียบหรูให้ลุค Quiet Luxury มีหลายแพตเทิร์นให้เลือกตั้งแต่ Shoulder Bag ไปจนถึง Tote Bag ให้เลือก มีทรวดทรงที่ไปในทางเดียวกับแบรนด์เนมตะวันตกชื่อดังอย่าง Gucci, Celine, Hermès, Ralph Lauren, Loewe และ Chloe หรือแม้แต่แบรนด์ It Bag รุ่นใหม่ๆ ที่ได้รับความนิยมให้ท่านได้เลือกซื้อปิ้งตามอัธยาศัย



สมควรแก่เวลา กรุณาตรวจเช็คสัมภาระให้เรียบร้อย เพื่อเตรียมตัวเดินทางสู่สนามบินเพื่อกลับกรุงเทพฯ
18.20 น. ออกเดินทางสู่ กรุงเทพฯ โดยสายการบิน SHANGHAI AIRLINES เที่ยวบินที่ FM853 ➔
(บริการอาหารว่างและเครื่องดื่มบนเครื่อง)
21.55 น. ถึง กรุงเทพฯ ท่าอากาศยานสุวรรณภูมิ โดยสวัสดิภาพ พร้อมความประทับใจ..... 😊😊😊😊
*****ขอบคุณทุกท่านที่ใช้บริการ*****
😊😊😊😊 ซื่อสัตย์ จริงใจ ห่วงใย เน้นบริการ คืองานของเรา 😊😊😊😊

****หมายเหตุ: โปรแกรมและราคาสามารถเปลี่ยนแปลงได้ตามความเหมาะสมโดยไม่ต้องแจ้งให้ทราบล่วงหน้าทางบริษัทฯ จะถือผลประโยชน์ของลูกค้าเป็นสำคัญ****

ในกรณีที่ลูกค้าต้องออกตัวโดยสารภายในประเทศ (เครื่องบิน ,รถทัวร์ ,รถไฟ) กรุณาติดต่อเจ้าหน้าที่ของบริษัทฯ เพื่อเช็คความรู้ป้มีการคอนเฟิร์มเดินทางก่อนทุกครั้ง เนื่องจากสายการบินอาจมีการปรับเปลี่ยนไฟล์ทบิน หรือเวลาบิน โดยไม่ได้แจ้งให้ทราบล่วงหน้า ทางบริษัทฯ จะไม่รับผิดชอบใด ๆ ในกรณี ถ้าท่านออกตัวภายในโดยไม่แจ้งให้ทราบและหากไฟล์ทบินมีการปรับเปลี่ยนเวลาบิน เพราะถือว่าท่านยอมรับในเงื่อนไขดังกล่าว

อัตราค่าบริการ (ราคาต่อท่าน)

วันเดินทาง	ราคาทัวร์ผู้ใหญ่ พักห้องละ 2 ท่าน (15 ท่านออกเดินทาง)	พักเดี่ยว จ่ายเพิ่ม	ราคาทัวร์ผู้ใหญ่ ไม่รวมตัว
11 – 15 เมษายน 2568	44,999 บาท/ท่าน	6,000 บาท	32,999 บาท/ท่าน
11 – 16 เมษายน 2568	44,999 บาท/ท่าน	6,000 บาท	32,999 บาท/ท่าน
12 – 17 เมษายน 2568	44,999 บาท/ท่าน	6,000 บาท	32,999 บาท/ท่าน
13 – 17 เมษายน 2568	44,999 บาท/ท่าน	6,000 บาท	32,999 บาท/ท่าน

อัตราค่าบริการดังกล่าวรวม

- ค่าตัวเครื่องบินชั้นทัศนอาจร ไป-กลับ พร้อมกลุ่ม ตามที่ระบุไว้ในรายการเท่านั้น ตัวเครื่องบินที่ใช้เป็นแบบกลุ่มไม่สามารถเลือกที่นั่งล่วงหน้าได้ (ท่านจะได้รับที่นั่งแบบสุ่มเท่านั้น)
- ค่าภาษีสนามบินทุกแห่ง หากสายการบินมีการปรับราคาภาษีน้ำมันขึ้น ทางบริษัทฯ ขอสงวนสิทธิ์เก็บค่าภาษีน้ำมันเพิ่มตามความเป็นจริง ก่อนการเดินทาง**ราคาทัวร์นี้ใช้ค่าน้ำมัน ณ วันที่ ***05 ก.พ.68***
- ค่าโรงแรมระดับมาตรฐาน (พักห้องละ 2 ท่าน)
กรณีห้อง TWIN BED (เตียงเดี่ยว 2 เตียง) ซึ่งโรงแรมไม่มีหรือเต็ม ทางบริษัทฯขอปรับเป็นห้อง DOUBLE BED แทนโดยมีต้องแจ้งให้ทราบล่วงหน้า หรือ หากต้องการห้องพักแบบ DOUBLE BED ซึ่งโรงแรมไม่มีหรือเต็ม ทางบริษัทฯขอปรับเป็นห้อง TWIN BED แทนโดยมีต้องแจ้งให้ทราบล่วงหน้า เช่นกัน กรณีพักแบบ TRIPLE ROOM 3 ท่าน 1 ห้อง ท่านที่ 3 อาจเป็นเสริมเตียง หรือ SOFA BED หรือ เสริมฟูกที่นอน ทั้งนี้ขึ้นอยู่กับรูปแบบการจัดห้องพักของโรงแรมนั้นๆ
- ค่าอาหาร ตามที่ระบุไว้ในรายการ
- ค่ายานพาหนะ และค่าธรรมเนียมเข้าชมสถานที่ต่างๆ ตามที่ระบุไว้ในรายการ
- น้ำหนักสัมภาระ ท่านละไม่เกิน 23 กิโลกรัม จำนวนท่านละ 1 ใบ สัมภาระติดตัวขึ้นเครื่องได้ 1 ชิ้น ต่อท่าน น้ำหนักต้องไม่เกิน 7 กิโลกรัม, ค่าประกันวินาศภัยเครื่องบินตามเงื่อนไขของแต่ละสายการบินที่มีการเรียกเก็บ

7. ค่าประกันอุบัติเหตุในการเดินทางต่างประเทศ



ตารางผลประโยชน์ Benefits Schedule

แผนการประกันภัยอุบัติเหตุเดินทางสำหรับธุรกิจนำเที่ยว

ข้อตกลงคุ้มครอง	จำนวนเงินประกัน (บาท)
เสียชีวิต สูญเสียอวัยวะ สายตา หรือทุพพลภาพถาวรสิ้นเชิงเนื่องจากอุบัติเหตุ	1,000,000
การรักษาพยาบาลต่ออุบัติเหตุแต่ละครั้ง ต่อคน ต่อระยะเวลาเดินทาง ไม่เกินวงเงิน	500,000

เงื่อนไข

1. ความคุ้มครองและผลประโยชน์จำกัดความรับผิดชอบต่อการสูญเสียจากอุบัติเหตุแต่ละครั้ง สำหรับค่าชดเชยต่างๆ ตามกรมธรรม์สูงสุดไม่เกิน 1,000,000 บาทต่ออุบัติเหตุแต่ละครั้งภายใต้กรมธรรม์มาตรฐาน สำหรับธุรกิจนำเที่ยว ผู้ถือกรมธรรม์ต้องแจ้งรายละเอียด การเดินทาง จำนวนรายชื่อ และโปรแกรมการเดินทาง ของนักท่องเที่ยว ให้บริษัทฯ ทราบก่อนกำหนดการเดินทางทุกครั้ง
2. ระยะเวลาคุ้มครอง : 1 เกี่ยวกับการเดินทาง (trip)
3. ไม่จำกัดอายุผู้เอาประกันภัย
4. กรมธรรม์ประกันภัยนี้ ไม่คุ้มครองผู้ที่เดินทางไป หรือการเดินทางผ่าน หรือ การเดินทางภายในประเทศต่อไปนี้ ออสเตรเลีย อิตาลี กรีซ (รวมถึงเซนต์ปีเตอร์) คิวบา อิหร่าน เม็กซิโก (เฉพาะพื้นที่ใดๆ ที่มีความสูงตั้งแต่ 1,500 เมตร จากระดับน้ำทะเลขึ้นไป) เกาหลีเหนือ รัสเซีย ซีเรีย เวเนซุเอลา ไซปรัส และยูเครน เวชระภูมิภาคใดแอดคท์ คูอินส์ท์ เอดส์ฮอน และซาปอริแวนเนีย - ประเทศต่างๆ ที่ได้รับการคว่ำบาตรจากสหประชาชาติ หรือได้รับ การคว่ำบาตรทางการค้าทางเศรษฐกิจ กฎหมายหรือข้อบังคับของสหภาพยุโรป สหราชอาณาจักร หรือ สหรัฐอเมริกา

8. ค่าประกันสุขภาพในการเดินทางต่างประเทศ

ประกันสุขภาพในการเดินทางต่างประเทศ
ตารางความคุ้มครอง / Coverage Table



Travel Guard® International Extra

ความคุ้มครอง Coverage	จำนวนเงินผลประโยชน์ (บาท) Benefit (Baht)	
	Plan C (อายุ 76-85 ปี)	Plan D (อายุ 65 ปี)
การเสียชีวิตจากอุบัติเหตุ / Accidental Death (TA1)	1,500,000	1,000,000
• การเสียชีวิตจากอุบัติเหตุ / Accidental Death (TA1) อายุ / Age 76-85	750,000	ไม่คุ้มครอง Not Covered
ค่ารักษาพยาบาล / Medical Expense (TA2)	2,000,000	2,000,000
• ค่ารักษาพยาบาล / Medical Expense (TA2) อายุ / Age 76-85	2,000,000	ไม่คุ้มครอง Not Covered
ค่ารักษาพยาบาลในประเทศไทย / Medical Expense in Thailand (TA3)	70,000	40,000
• ค่ารักษาพยาบาลในประเทศไทย / Medical Expense in Thailand (TA3) อายุ / Age 76-85	50,000	ไม่คุ้มครอง Not Covered
• กรณีไม่เคยรับการรักษายาบาลในต่างประเทศมาก่อน / Without Received Overseas Treatment (TA3)	50,000	20,000
การเคลื่อนย้ายเพื่อการรักษาพยาบาลฉุกเฉินและการเคลื่อนย้ายกลับประเทศไทย / Emergency Medical Evacuation and Repatriation (TA4)	2,000,000	2,000,000
ค่าใช้จ่ายในการส่งศพหรืออัฐิกลับประเทศไทย / Repatriation of Mortal Remains (TA5)		
ค่าโทรศัพท์ในกรณีฉุกเฉิน / Emergency Telephone Charges (TA6)	1,000	1,000
ค่าใช้จ่ายในการเดินทางเพื่อเยี่ยมผู้ป่วยในต่างประเทศ / Hospital Visitation (TA7)	70,000	ไม่คุ้มครอง Not Covered
• ผู้บรรลุนิติภาวะอยู่กับผู้เอาประกันภัยในต่างประเทศ / With Accompanying Adult (TA7)	ไม่คุ้มครอง Not Covered	
ค่าอดนอนรายวันในการรักษาตัวในโรงพยาบาล / Hospital Confinement (TA8)	7,000	ไม่คุ้มครอง Not Covered
ค่าใช้จ่ายในการส่งผู้เยาว์กลับประเทศไทย / Child Guard (TA9)	ไม่คุ้มครอง Not Covered	ไม่คุ้มครอง Not Covered
ค่าใช้จ่ายการเลื่อนหรือยกเลิกการเดินทาง / Trip Cancellation or Postponement (TA10)	จ่ายตามจริง Actual Cost	ไม่คุ้มครอง Not Covered
• ค่าใช้จ่ายการเลื่อนหรือยกเลิกการเดินทางเนื่องจากการปิดสนามบิน / Trip Cancellation or Postponement from Airport Closures (TA10)	ไม่คุ้มครอง Not Covered	ไม่คุ้มครอง Not Covered
ค่าใช้จ่ายการลดจำนวนวันเดินทาง / Trip Curtailment (TA11)	จ่ายตามจริง Actual Cost	ไม่คุ้มครอง Not Covered
• ค่าใช้จ่ายการลดจำนวนวันเดินทางเนื่องจากการปิดสนามบิน / Trip Curtailment from Airport Closures (TA11)	ไม่คุ้มครอง Not Covered	ไม่คุ้มครอง Not Covered
ค่าใช้จ่ายเมื่อการเดินทางหยุดชะงัก / Trip Disruption (TA12)	จ่ายตามจริง Actual Cost	ไม่คุ้มครอง Not Covered
ชดเชยความล่าช้าในการเดินทาง / Travel Delay (TA13)	5,000	ไม่คุ้มครอง Not Covered
ชดเชยเนื่องจากสายการบินจำหน่ายตั๋วเกินที่นั่ง / Overbooking (TA14)	ไม่คุ้มครอง Not Covered	ไม่คุ้มครอง Not Covered
ชดเชยการล่าช้าเนื่องจากการเปลี่ยนเส้นทางการบิน / Flight Diversion (TA15)	ไม่คุ้มครอง Not Covered	ไม่คุ้มครอง Not Covered
ชดเชยการพลาดการต่อเที่ยวบิน / Missed Connecting Flight (TA16)	5,000	ไม่คุ้มครอง Not Covered
ชดเชยการล่าช้าของกระเป๋าเดินทาง / Baggage Delay (TA17)	5,000	ไม่คุ้มครอง Not Covered
ความสูญเสียบรรยากาศหรือเสียหายของกระเป๋าเดินทางและทรัพย์สินส่วนตัว / Damage or Loss of Personal Baggage and Personal Effects (TA18)	50,000	ไม่คุ้มครอง Not Covered
การสูญหายของเอกสารการเดินทาง / Loss of Travel Document (TA19)	10,000	ไม่คุ้มครอง Not Covered
การสูญหายของเงินสด / Loss of Personal Money (TA20)	ไม่คุ้มครอง Not Covered	ไม่คุ้มครอง Not Covered
การสูญหายของทรัพย์สินจากการล้วงกระเป๋า / Loss of Personal Belongings due to Pickpocket (TA21)	ไม่คุ้มครอง Not Covered	ไม่คุ้มครอง Not Covered
การสูญเสียบรรยากาศหรือเสียหายของทรัพย์สินที่เก็บอยู่ในยานพาหนะ / Damage or Loss of Personal Baggage due to Vehicle Break in (TA22)	ไม่คุ้มครอง Not Covered	ไม่คุ้มครอง Not Covered
ความรับผิดชอบส่วนแรกสำหรับรถเช่า / Rental Vehicle Excess (TA23)	ไม่คุ้มครอง Not Covered	ไม่คุ้มครอง Not Covered
คุ้มครองทรัพย์สินภายในที่อยู่อาศัยจากไฟไหม้ / Home Guard (TA24)	ไม่คุ้มครอง Not Covered	ไม่คุ้มครอง Not Covered
ความคุ้มครองอุปกรณ์กอล์ฟและโฮล-อิน-วัน / Golf Equipment and Hole-in-One (TA25)	ไม่คุ้มครอง Not Covered	ไม่คุ้มครอง Not Covered
ความรับผิดชอบต่อบุคคลภายนอก / Personal Liability (TA26)	1,000,000	500,000

เงื่อนไขความคุ้มครองเป็นไปตามข้อกำหนดของกรมธรรม์ประกันภัย

หมายเหตุ : กรมธรรม์ไม่คุ้มครองผู้เดินทางที่มีอายุ 86 ปีขึ้นไป

อัตราค่าบริการดังกล่าวไม่รวม

1. ค่าธรรมเนียมยื่นวีซ่าท่องเที่ยวเข้าประเทศจีน ผู้ถือหนังสือเดินทางไทย (หมายเหตุ : ตั้งแต่วันที่ 1 มีนาคม 2567 จีนยกเลิกการขอวีซ่าสำหรับหนังสือเดินทางไทย ท่านสามารถเข้าจีนโดยไม่ต้องขอวีซ่า) ยกเว้นกรณีการพำนักถาวร การทำงาน การศึกษา กิจกรรมด้านสื่อ หรือกิจกรรมอื่น ๆ ที่จำเป็นต้องได้รับการอนุญาตล่วงหน้าจากหน่วยงานที่รับผิดชอบของอีกฝ่ายหนึ่ง
2. ค่าทำหนังสือเดินทางทุกประเภท
3. ค่าดำเนินการคัดกรองตรวจหาเชื้อ RT-PCR หรือ ATK ในกรณีที่ประเทศจีนต้องให้ตรวจ
4. ค่าใช้จ่ายอื่น ๆ ที่นอกเหนือจากรายการระบุ เช่น ค่าใช้จ่ายส่วนตัวอื่นๆ ฯลฯ
5. กรุณาเตรียมค่าทิปหัวหน้าทัวร์ ไกด์และคนขับรถ รวม 1,500 บาทต่อคน (เด็กชำระทิปเท่ากับผู้ใหญ่)
6. ค่าภาษีมูลค่าเพิ่ม VAT 7 % และหักภาษี ณ ที่จ่าย 3 % ในกรณีที่ลูกค้าต้องการใบเสร็จรับเงินที่ถูกต้อง จะต้องบวกค่าภาษีมูลค่าเพิ่ม และหัก ณ ที่จ่าย จากยอดขายจริงทั้งหมดเท่านั้น และโปรดแจ้งทางบริษัทฯ จะออกให้ภายหลัง ขอสงวนสิทธิ์ออกใบเสร็จที่ถูกต้องให้กับบริษัททัวร์เท่านั้น
7. ค่าวีซ่าจีนสำหรับชาวต่างชาติที่ต้องยื่นวีซ่าเข้าประเทศจีน
8. ค่าธรรมเนียมน้ำมันและภาษีสนามบิน ในกรณีที่สายการบินมีการปรับขึ้นราคา



สำคัญมาก!!!

หนังสือเดินทาง (Passport) ต้องมีอายุ 6 เดือนขึ้นไป และเหลือหน้าว่าง 2 หน้าขึ้นไป ต้องนำมาในวันเดินทาง

• ทางบริษัท ไม่สามารถรับผิดชอบ ในกรณีที่ลืมนำมา หรือนำหนังสือเดินทางมาผิดเล่ม •

• ข้อควรทราบก่อนการเดินทาง •

- คณะทัวร์ครบ 15 ท่านออกเดินทาง มีหัวหน้าทัวร์ไทยเดินทางไป-กลับ พร้อมกับคณะ **ขนาดของกรุ๊ปไซค์ จำนวนผู้เดินทางอาจมีการปรับเพิ่มขึ้นได้โดยไม่ต้องแจ้งให้ทราบล่วงหน้า**
- บริษัทฯ มีสิทธิ์ที่จะเปลี่ยนแปลงรายละเอียดบางประการในทัวร์นี้ เมื่อเกิดเหตุสุดวิสัยจนไม่อาจแก้ไขได้
- รายการท่องเที่ยวสามารถเปลี่ยนแปลงได้ตามความเหมาะสม โดยคำนึงถึงผลประโยชน์ของผู้เดินทางเป็นสำคัญ
- รายการท่องเที่ยว และอาหาร สามารถสลับรายการในแต่ละวัน เพื่อให้โปรแกรมการท่องเที่ยวเป็นไปอย่างราบรื่น และเหมาะสม โดยคำนึงถึงผลประโยชน์ของผู้เดินทางเป็นสำคัญ
- บริษัทฯ ไม่รับผิดชอบค่าเสียหายในเหตุการณ์ที่เกิดจากสายการบิน ภัยธรรมชาติ ปฏิวัติ และอื่นๆที่อยู่นอกเหนือการควบคุมของทางบริษัทฯ หรือค่าใช้จ่ายเพิ่มเติมที่เกิดขึ้นทางตรงหรือทางอ้อม เช่น การเจ็บป่วย การถูกทำร้าย, การสูญหาย, ความล่าช้า หรือจากอุบัติเหตุต่างๆ
- ทางบริษัทฯ จะไม่รับผิดชอบใดๆทั้งสิ้นหากเกิดกรณีความล่าช้าจากสายการบิน, การประท้วง, การนัดหยุดงาน การก่อกวนจลาจล หรือกรณีที่ท่านถูกปฏิเสธ การเข้าหรือออกเมืองจากเจ้าหน้าที่ตรวจคนเข้าเมือง หรือเจ้าหน้าที่กรมแรงงานทั้งจากไทย และต่างประเทศซึ่งอยู่นอกเหนือความรับผิดชอบของบริษัทฯ
- หากไม่สามารถไปเที่ยวในสถานที่ที่ระบุในโปรแกรมได้ อันเนื่องมาจากธรรมชาติ ความล่าช้า และความผิดพลาดจากทางสายการบิน จะไม่มีการคืนเงินใดๆทั้งสิ้น แต่ทั้งนี้ทางบริษัทฯ จะจัดหารายการเที่ยวสถานที่อื่นๆ มาให้ โดยขอสงวนสิทธิ์การเจ้าหน้าที่โดยไม่แจ้งให้ทราบล่วงหน้า
- ราคานี้คิดตามราคาตัวเครื่องบินในปัจจุบัน หากราคาตัวเครื่องบินปรับสูงขึ้น บริษัทฯ สงวนสิทธิ์ที่จะปรับราคาตัวเครื่องบินตามสถานการณ์ดังกล่าว
- ทางบริษัทฯ จะไม่รับผิดชอบใดๆ ทั้งสิ้น หากท่านใช้บริการของทางบริษัทฯ ไม่ครบ อาทิ ไม่เที่ยวบางรายการ ไม่ทานอาหารบางมื้อ เพราะค่าใช้จ่ายทุกอย่าง ทางบริษัทฯ ได้ชำระค่าใช้จ่ายให้ตัวแทนต่างประเทศแบบเหมาขาดก่อนออกเดินทางแล้ว
- กรณีที่กองตรวจคนเข้าเมืองทั้งที่กรุงเทพฯ และในต่างประเทศปฏิเสธมิให้เดินทางออก หรือเข้าประเทศที่ระบุในรายการเดินทางบริษัทฯ ของสงวนสิทธิ์ที่จะไม่คืนค่าบริการไม่ว่ากรณีใดๆ ทั้งสิ้น
- ทางบริษัทฯ จะไม่รับผิดชอบใดๆ ทั้งสิ้น หากเกิดสิ่งของสูญหายจากการโจรกรรม และ/หรือ เกิดอุบัติเหตุที่เกิดจากความประมาทของตัวนักท่องเที่ยวเอง
- ในกรณีที่ลูกค้าต้องออกตัวโดยสารภายในประเทศ กรุณาติดต่อเจ้าหน้าที่ของบริษัทฯ ก่อนทุกครั้ง มิฉะนั้นทางบริษัทฯ จะไม่รับผิดชอบค่าใช้จ่ายใดๆ ทั้งสิ้น
- เมื่อท่านตกลงชำระเงินไม่ว่าทั้งหมดหรือบางส่วนกับทางบริษัทฯ ทางบริษัทฯ จะถือว่าท่านได้ยอมรับในเงื่อนไขข้อตกลงต่างๆ ที่ได้ระบุไว้แล้วทั้งหมด
- นั่งที่ Long Leg โดยปกติอยู่บริเวณทางออกประตูฉุกเฉิน และผู้ที่จะนั่งต้องมีคุณสมบัติตรงตามที่สายการบินกำหนด เช่น ต้องเป็นผู้ที่มีร่างกายแข็งแรง และช่วยเหลือผู้อื่นได้อย่างรวดเร็วในกรณีที่เครื่องบินมีปัญหา เช่น สามารถเปิดประตูฉุกเฉินได้ (น้ำหนักประมาณ 20 กิโลกรัม) ไม่ใช่ผู้ที่มีปัญหาทางด้านสุขภาพและร่างกาย และอำนาจในการให้ที่นั่ง Long Leg ขึ้นอยู่กับทางเจ้าหน้าที่เช็คอินสายการบินตอนที่เช็คอินเท่านั้น

เงื่อนไขการจอง และชำระเงิน

CASE
01

ในการจองครั้งแรก

ชำระมัดจำท่านละ
25,000 บาท หรือทั้งหมด
(ภายใน 2 วัน หลังจากทำการจอง)
พร้อมส่งสำเนาหนังสือเดินทาง
ให้กับเจ้าหน้าที่ฝ่ายขาย

ตัวอย่าง
การถ่ายรูปหน้าพาสปอร์ต



(เงินมัดจำถือเป็นการยืนยันการจองกับบริษัทฯ และขอสงวนสิทธิ์ยกเลิกการจองของท่านหากท่าน
ไม่ชำระเงินตามกำหนด โดยไม่แจ้งให้ทราบล่วงหน้า)

CASE
02

กรณีลูกค้าทำการจองน้อยกว่าวันเดินทาง 30 วัน

ทางบริษัทฯ ขอสงวนสิทธิ์ในการเก็บค่าทัวร์เต็มจำนวนทันที
ในวันที่จองเท่านั้น

CASE
03

ชำระส่วนที่เหลือ ก่อนเดินทาง 30 วัน

(นับรวมวันเสาร์ อาทิตย์ และวันหยุดราชการ)

หากท่านไม่ชำระตามวันดังกล่าวทางบริษัทถือว่าท่านยกเลิกการเดินทาง
โดยไม่มีเงื่อนไข และขอสงวนสิทธิ์ในการคืนเงินตามเงื่อนไขการยกเลิก

CASE
04

กรณีที่ท่านชำระค่าทัวร์ทั้งหมดหรือบางส่วน

ทางบริษัทฯ ถือว่าท่านได้ยอมรับเงื่อนไขและข้อตกลงต่างๆ
ที่ได้ระบุไว้ทั้งหมดนี้แล้ว

เงื่อนไขการยกเลิก

วันที่ยกเลิกการเดินทาง

เก็บเงินยกเลิกการเดินทาง

น้อยกว่า 15 วัน

เก็บค่าใช้จ่าย

ท่านละ 100% ของค่าทัวร์

15-29 วัน

เก็บค่าใช้จ่าย

ท่านละ 50% ของค่าทัวร์
หรือ หักค่าใช้จ่ายจริงที่เกิดขึ้น

กรณีที่มีค่าใช้จ่ายตามจริงมากกว่ากำหนด
ทางบริษัทขอสงวนสิทธิ์ในการเรียกเก็บเพิ่ม

มากกว่า 30 วัน

กรณีวันเดินทางตรงกับช่วงวันหยุดนักขัตฤกษ์
ไม่ว่าวันใดวันหนึ่ง ทางบริษัทขอสงวนสิทธิ์
ในการยกเลิกการเดินทางไม่น้อยกว่า 55 วัน

คืนค่าใช้จ่ายทั้งหมด

หรือหักค่าใช้จ่ายจริงที่เกิดขึ้น

กรุ๊ปที่เดินทางช่วงวันหยุดเทศกาล หรือ วันธรรมดา ที่ต้องการันตีมัดจำกับสายการบิน
หรือค่ามัดจำที่พัก รวมถึงเที่ยวบินพิเศษ เช่น Extra Flight และ Charter Flight
จะไม่มี การคืนเงินมัดจำ หรือค่าทัวร์ทั้งหมด เนื่องจากค่าตัวเป็นการเหมาจ่ายในเที่ยวบินนั้นๆ

- ผู้เดินทางไม่สามารถเข้าออกเมืองได้ เนื่องจากเอกสารปลอมหรือการห้ามของเจ้าหน้าที่ เก็บค่าใช้จ่าย 100%
- กรณีเจ็บป่วย จนไม่สามารถเดินทางได้ ซึ่งจะต้องมีใบรับรองแพทย์จากโรงพยาบาลรับรอง บริษัทฯ จะพิจารณาเลื่อนการเดินทางของท่านไปยังคณะต่อไป แต่ทั้งนี้ท่านจะต้องเสียค่าใช้จ่ายที่ไม่สามารถ เรียกคืนได้ เช่น ค่าตัวเครื่องบิน ค่าห้อง ค่าธรรมเนียมวีซ่าตามที่สถานทูตฯ เรียกเก็บและค่าใช้จ่ายอื่นๆ ที่เกิดขึ้นตามจริง ในกรณีที่ไม่สามารถเดินทางได้
- เมื่อท่านออกเดินทางไปกับคณะแล้ว ท่านงดการใช้บริการรายการใดรายการหนึ่ง หรือไม่เดินทางพร้อมคณะ ถือว่าท่าน สละสิทธิ์ ไม่อาจเรียกร้องค่าบริการ และเงินมัดจำคืน ไม่ว่ากรณีใดๆ ทั้งสิ้น

ตามพระราชบัญญัติธุรกิจนำเที่ยวและมัคคุเทศก์ พ.ศ. 2551 หมวด 2 ธุรกิจนำเที่ยว การยกเลิกการเดินทางของนักท่องเที่ยว
ผู้ประกอบการธุรกิจนำเที่ยวที่มีค่าใช้จ่ายที่ได้จ่ายจริงเพื่อเตรียมการจัดนำเที่ยวให้นำมาหักจากเงินค่าบริการที่ต้องจ่าย
ทั้งนี้ผู้ประกอบการธุรกิจนำเที่ยวแสดงหลักฐานให้นักท่องเที่ยวทราบ เช่น คำชี้แจง ค่ามัดจำตัวเครื่องบิน ค่าโรงแรม หรืออื่นๆ

** ก่อนทำการจองทัวร์ทุกครั้ง กรุณาอ่านโปรแกรมอย่างละเอียดทุกหน้า และทุกบรรทัด
เนื่องจากทางบริษัทฯ จะอิงตามรายละเอียดของโปรแกรมที่ขายเป็นหลัก **