



SKY WE TRAVEL.CO.,LTD

บริษัท สกายวี ทราเวล จำกัด

52/185 หมู่ที่ 7 ต.หลักหก อ.เมืองปทุมธานี จ.ปทุมธานี 12000

Hotline : 0858782356 , 0858782365

✉: Skywe.travel@gmail.com 📘: Sky We Travel



SKY WE TRAVEL

สกายวี ทราเวล

LICENSE No 11/12459

ปีใหม่
POP MART

เชียงใหม่ ผู้เฒ่าชาน

ล่องทะเลสาบซีหู สมญานามไข่มุกแห่งหางโจว
ชมวิวหาดว้ายทาน ปารีส แห่งตะวันออก
เช็กอิน เกาะผู้เฒ่าชาน ต้นกำเนิดเจ้าแม่กวนอิม

พักบนเกาะผู้เฒ่าชาน 1 คืน

CFMPVG2

6วัน 4คืน

บินเข้า กลับถึง

วัดผอ้อ

ล่องทะเลสาบซีหู

เจ้าแม่กวนอิมวัดฟูจี

คอนเฟิร์มออกเดินทาง
ทุกปีเรียก 2 ท่านขึ้นไป

ปีใหม่
28-2 ม.ค. 68

ราคาเพียง
38,899

โรงแรม 4 ดาว

อาหาร 14 มื้อ

FREE! กระเป๋าผ้า

ไม่ลง รถส่วนตัว

เมนูพิเศษ
เสี่ยวหลงเปา

เมืองโบราณพันทงถู่เจิน-วัดชี่กง-วัดฟูจี-วัดเจ้าแม่กวนอิมไม่ยอมไป-วัดไฟผิงจ-ถนนโถ้วกวนอิม-วัดพระหยกขาว-ฟาร์มชนบทไข่มุก-POP MART-ร้าน STARBUCKS

- ✓ เช็กอินสายมู เกาะผู้เฒ่าชาน ต้นกำเนิดเจ้าแม่กวนอิม
- ✓ สักการะเจ้าแม่กวนอิมที่ วัดฟูจี ใหญ่ที่สุดบนเกาะผู้เฒ่าชาน
- ✓ กราบไหว้ขอพร เจ้าแม่กวนอิมไม่ยอมไป ที่มีตำนานเก่าแก่ อายุกว่า 2,000 ปี
- ✓ ล่องทะเลสาบซีหู สมญานาม "ไข่มุกแห่งหางโจว"
- ✓ ถ่ายรูปคู่ท้อไข่มุก (ด้านนอก) สัญลักษณ์แห่งมหานครเซี่ยงไฮ้
- ✓ กินลมชมวิวหาดว้ายทาน ทางเดินเรียบแม่น้ำหวงผู้ ปารีสแห่งตะวันออก
- ✓ ช้อปปิ้งตลาดเงินหวังเหมียว พร้อมชื่นชมสถาปัตยกรรมอาคารโบราณ
- ✓ สตาร์บัคส์ รีเซิร์ฟ โรสเทอร์รี่ สวยงามและใหญ่ที่สุดในโลก
- ✓ แกรมฟรีถุงผ้าทำนละ 1 ใบ



วันที่ 28 ธันวาคม – 02 มกราคม 2568 (วันหยุดปีใหม่)

เส้นทางการบิน	เที่ยวบิน	เวลาออก-เวลาถึง	ระยะเวลาเดินทาง
สุวรรณภูมิ-เซี่ยงไฮ้ (BKK-PVG)	FM848	05.05-10.35	4 ชั่วโมง 15 นาที
เซี่ยงไฮ้-สุวรรณภูมิ (PVG-BKK)	FM847	00.15-04.05	4 ชั่วโมง 15 นาที

กรณีลูกค้ามีซื้อตั๋วภายในประเทศ กรุณาสอบถามคอนเฟิร์มตารางการบินกับทางเจ้าหน้าที่อีกครั้ง
เที่ยวบิน,ราคาตั๋วและรายการ อาจมีการเปลี่ยนแปลงได้ตามความเหมาะสม โดยมีต้องแจ้งให้ ทราบล่วงหน้า



Check in China

CFMPVG2

เชียงใหม่-กรุงเทพฯ Countdown 6 วัน 4 คืน





วันที่	รายการท่องเที่ยว	รายละเอียดอาหาร (14 มื้อ)			โรงแรมที่พัก หรือเทียบเท่า
		เช้า	เที่ยง	เย็น	
1	สุวรรณภูมิ-เซี่ยงไฮ้-ซูโจว-เมืองโบราณผานหลงกู่เจิ้น (เจียงหนานน้อย)-จัตุรัสหยวนหยง-เข้าพัก (FM848 / 05.05-10.35)	✈	🍽	🍽	Holiday Inn Express Hotel ระดับ 4 ดาว (หรือเทียบเท่า)
2	ซูโจว-เมืองหังโจว-ล่องทะเลสาบซีหู-วัดจี้กง-ถงเชียง	🍽	🍽	🍽 เสี่ยว หลงเป่า	Tongxiang Metropolo Jinjiang Hotel ระดับ 4 ดาว (หรือเทียบเท่า)
3	หนิงปอ-ท่าเรือจูเจียซาน-เกาะผู้โถวซาน-วัดเจ้าแม่กวนอิม ไม่ยอมไป-วัดไผ่ม่วง-หนานไห่กวมอิม-นอนเกาะ 1 คืน	🍽	🍽	🍽	Puthoshan Hotel ระดับ 4 ดาว (หรือเทียบเท่า)
4	ผู้โถวซาน-เซี่ยงไฮ้-วัดพระหยกขาว-ตลาดร้อยปีเฉินหวังเมี่ยว	🍽	🍽	🍽	Holiday Inn Express Hotel ระดับ 4 ดาว (หรือเทียบเท่า)
5	ผ่านชมหอไข่มุก-ลอดอุโมงค์เลเซอร์-หาดไว่ทาน-ถนนนานจิง-POP MART-ตึก STARBUCKS-สนามบินนานาชาติเซี่ยงไฮ้	🍽	🍽	🍽	-
6	เซี่ยงไฮ้-กรุงเทพฯ (FM847 / 00.10-04.05)	✈	-	-	-

วันแรก สุวรรณภูมิ-เซี่ยงไฮ้-ซูโจว-เมืองโบราณผานหลงกู่เจิ้น (เจียงหนานน้อย)-จัตุรัสหยวนหยง-เข้าพัก

02.00 น. พร้อมกันที่ ท่าอากาศยานสุวรรณภูมิ ณ อาคารผู้โดยสารขาออก (ระหว่างประเทศ) ชั้น 4 เคาน์เตอร์ U **สายการบิน**



Shanghai Airlines (FM) โดยมีเจ้าหน้าที่จากทางบริษัทฯ คอยต้อนรับ และอำนวยความสะดวกแก่ท่าน

05.05 น. ✈️ เหนินฟ้าสู่เชียงใหม่ ประเทศไทย โดยสายการบิน Shanghai Airlines เที่ยวบินที่ FM848 (**ไม่บริการอาหารและเครื่องดื่มบนเครื่อง**)

10.35 น. เดินทางถึง **ท่าอากาศยานผู้ตง มหานครเชียงใหม่** “ นครปารีสแห่งตะวันออก ” ปัจจุบันเชียงใหม่เป็นศูนย์กลางอุตสาหกรรมที่ใหญ่ที่สุดของจีนแบ่งออกเป็น 2 เขต คือ เขตผู้ตงใหม่ และเขตผู้ซีเมืองเก่ากันโดยแม่น้ำหวงผู้ หลังผ่านพิธีการตรวจคนเข้าเมืองและรับสัมภาระเรียบร้อยแล้ว นำท่านออกเดินทางสู่ **เมืองซูโจว** ตั้งอยู่บริเวณทะเลสาบไท่ทางทิศใต้ของแม่น้ำแยงซี หรือประมาณ 100 กิโลเมตร (62 ไมล์) ทางทิศตะวันตกของเมืองเชียงใหม่

เที่ยง 📍 **รับประทานอาหารกลางวันที่ภัตตาคาร (1)**

นำท่านชม **เมืองโบราณผานหลงกุ่เจิน (เจียงหนานน้อย)** เมืองโบราณทางตอนใต้ของแม่น้ำแยงซี ตั้งอยู่ในพื้นที่หนึ่งเดียวตะวันตก ใช้เวลา ขับรถเพียง 5 นาทีจากศูนย์นิทรรศการและการประชุมแห่งชาติ (เชียงใหม่) เมืองผานหลงตั้งอยู่ทางฝั่งตะวันตกของท่าเรือผานหลง และปัจจุบันเป็นที่ตั้งของคณะกรรมการย่านผานหลงของเมืองซูโจว เขตชิงผู้ ผาน



หลงกั้งเป็น 1 ใน 5 สระน้ำหลักบนแม่น้ำอู๋ซ่งในสมัยโบราณ คดเคี้ยวไปมา มีคำกล่าวที่ว่า "ผานหลงมี 18 โค้ง มองเห็นโค้งได้ทุกโค้ง" ตลาดที่เจริญรุ่งเรือง เมืองค่อๆ ก่อตัวขึ้นตามสายน้ำที่ไหลยาว ภายในเมืองโบราณมีสะพานและวัดโบราณหลายแห่ง

จากนั้นพาท่านเยือน **จัตุรัสหยวนหยง (Square Yong Yuan)** จัตุรัสหยวนหยง เป็นจัตุรัสแห่งใหม่ที่ชาวต่างชาติมาลงทุนในเมืองซูโจว สร้างได้อย่างสวยงาม เป็นสถาปัตยกรรมแบบใหม่พร้อมชมจอยักษ์ลอยฟ้า ตั้งอยู่ทางตะวันออกของทะเลสาบ จินจิ ภายในจัตุรัสแห่งนี้ประกอบด้วยสิ่งอำนวยความสะดวก และความบันเทิงที่หลากหลาย ทั้ง

ห้างสรรพสินค้า ร้านอาหาร บริษัทชั้นนำต่างๆ และไฮไลท์ที่สำคัญที่ถือว่าเป็นสัญลักษณ์ของที่นี่ คือ จอแอลซีตีขนาดยักษ์ที่มีความยาวถึง 500 เมตร ซึ่งเป็นจอยักษ์บนเพดานแบบขึ้นเดียวที่ใหญ่ที่สุดในเมืองจีนที่ช่วยสร้างความตื่นตาตื่นใจให้กับนักท่องเที่ยว รวมทั้งชาวจีนเองเป็นอย่างมากกับความตระการตาของจัตุรัสแห่งนี้

ค่ำ

🎯 รับประทานอาหารค่ำ ณ ภัตตาคาร (2)

👉 พักที่ (เมืองซูโจว) Holiday Inn Express Hotel หรือเทียบเท่า ระดับ 4ดาว

วันที่สอง

ซูโจว-เมืองหังโจว-ล่องทะเลสาบซีหู-วัดจิ้งกง-ถงเซียง

เช้า

🎯 รับประทานอาหารเช้า ณ ห้องอาหารโรงแรม (3)

นำท่านเดินทางสู่ **เมืองหังโจว** ใช้เวลาเดินทางประมาณ 2 ชั่วโมง (HANGZHOU) หรือ ฮังโจว เป็นเมืองที่ตั้งอยู่ในประเทศจีน ซึ่งตั้งอยู่ทางตอนตะวันออกของประเทศ เมืองหางโจวเป็นเมืองเก่าแก่ 1 ใน 6 ของประเทศจีน ปัจจุบันหางโจว ถือเป็นเมืองที่อยู่ในเขตภาคตะวันออกที่ได้รับการพัฒนาอย่างสูงสุดแล้ว ดังนั้นหางโจวจึงเป็นที่รู้จักกันเป็นอย่างดีว่า เป็นเมืองที่มีความสำคัญทางเศรษฐกิจ มีวัฒนธรรมที่ยาวนานและเป็นเมืองที่มีทัศนียภาพที่สวยงามเมืองหนึ่งของประเทศจีน ร้านผ้าไหม

เที่ยง

บริการอาหารกลางวัน ณ ภัตตาคาร (4)

นำท่าน **ล่องเรือทะเลสาบซีหู (XIHU LAKE)** ตั้งอยู่ในเมืองหังโจว ที่นี่สามารถล่องเรือชมความงามของทะเลสาบซีหู นอกจาก

ทิวทัศน์อันงดงามแล้วทะเลสาบแห่งนี้ยังเป็นจุดเริ่มต้นเรื่องราวของ “นางพญางูขาว” ตำนานแห่งความรักสุดยิ่งใหญ่ที่ถูกนำมาทำเป็นภาพยนตร์และละครเวทีที่โด่งดังไปทั่วโลก เมื่อล่องเรือบนทะเลสาบซีหูนอกจากธรรมชาติอันงดงามของทะเลสาบแล้ว สิ่งที่น่าสนใจคือผู้มาเยือนทะเลสาบแห่งนี้คงหนีไม่พ้น เจดีย์นางพญางูขาว หรือ “เจดีย์เหลยเฟิง” เจดีย์แปดเหลี่ยมสไตล์จีน สูง 5 ชั้นที่ตั้งสูงเด่นอยู่บนยอดเขาทางทิศใต้ของทะเลสาบซีหู เจดีย์แห่งนี้เป็นที่แห่งตำนานความรักอันเลื่องชื่อระหว่าง บัณฑิตหนุ่มรูปร่างงามนามว่า สวีเซียน กับ ไป่ซูเจิน หญิงงามซึ่งเป็นป้าสาวงามแปลงกายมาเป็นมนุษย์



วัดจิ้งกง หรือ วัด Jingci หรือวัดจิ้งฉือ ตั้งอยู่บนฝั่งตะวันตก ตรงข้ามกับเจดีย์ Leifeng เลย วัดจิ้งฉือเป็นหนึ่งในสี่วัดโบราณในประวัติศาสตร์ของทะเลสาบตะวันตก และเป็นหนึ่งในวัดที่เป็นวัดพุทธที่โดดเด่นมีชื่อเสียงอย่างมากของจีน

สวนชาหลงจิ่ง และถ่ายรูปกับสวนใบชาหลงจิ่ง และจิบชา ก่อนนำท่านไปซื้อป๊ิง หังโจว เอาท์เลต ที่มีแบรนด์ดังมากมาย ทั้งแบรนด์จีน แบรินด์ฮ่องกง หรือแบรนด์อินเตอร์มากมาย เป็นจุดให้ท่านได้ละลายเงินหยวนได้อย่าง



วัดจิ่งก หรือ วัดจิ่งฉือ
Jingci Temple

เพลิดเพลิน หรือจะซื้อของฝากต่างๆก็สามารถหาซื้อ ณ ที่แห่งนี้ จากนั้นนำท่านเดินทางสู่เมืองฉงเซียง

ค่ำ

🍷 รับประทานอาหารค่ำ ณ ภัตตาคาร (5) **เมนูพิเศษ เสี่ยวหลงเป่า**

📍 พักที่ (เมืองฉงเซียง) TONGXIANG METROPOLO JINJIANG HOTEL หรือเทียบเท่า ระดับ 4ดาว

วันที่สาม

ฉงเซียง-ท่าเรือจูเจี๋ยซาน-เกาะผู้ไถวซาน-วัดไผ่ม่วง-เจ้าแม่กวนอิมไม่ยอมไป-ค้ำเกาะผู้ถ่อซาน 1คืน

เช้า

🍷 รับประทานอาหารเช้า ณ ห้องอาหารโรงแรม (6)

หลังอาหารเช้าท่านเดินทางสู่ เมืองหนิงปอเป็นเมืองท่าที่สำคัญอันดับต้นๆ ของมณฑลเจ้อเจียงและยังเป็นเมืองอุตสาหกรรมทอผ้าและแปรรูปอาหารสำเร็จรูป ผ่านเส้นทางสะพานข้ามทะเลที่ยาวที่สุดในโลกเส้นแรกของประเทศจีน

นำท่านข้ามเรือสู่ท่าเรือจูเจี๋ยซาน **เกาะผู้ไถวซาน** ซึ่งตั้งอยู่ที่ทะเลเหลียนฮัวหยาง ซึ่งห่างจากอ่าวหังโจว มณฑลเจ้อเจียงไปทางทิศตะวันออกประมาณ 100 ไมล์ทะเล ซึ่งประกบด้วยเกาะผู้ถ่อซานและลั่วเจี๋ยซานและเกาะจูเจี๋ยเจีย เกาะผู้ถ่อซานมีเนื้อที่เพียง 12.5 ตรกม วัดต่างๆ บนเกาะเริ่มสร้างในสมัยราชวงศ์ถังและซ่ง และเจริญรุ่งเรืองในสมัยราชวงศ์หมิงและชิง ปัจจุบันนี้ยังเหลือประมาณ 10 วัด นับเป็นภูเขาชื่อดังทางศาสนาพุทธ ติดอันดับหนึ่งในสี่ของจีน และเป็นธรรมสถานของพระอวโลกิเตศวรโพธิสัตว์ (พระแม่กวนอิม) โดยได้ฉายานามว่า “เป็นที่อยู่ของเทพยดา”

นำท่านสู่ **วัดผู้จี** วัดในตำนานที่ควรมาเป็นอย่างยิ่ง โดยไฮไลท์ของวัดนี้คือ องค์พระโพธิสัตว์ที่มีเทพลักษณะเป็นชาย เป็นองค์ที่ชาวจีนทั่วโลกให้ความเลื่อมใสศรัทธาสูงสุด ซึ่งวัดผู้จีเนี่ย เป็นวัดใหญ่ที่สุดบนเกาะที่มีประวัติเก่าแก่นับพันปี แต่เดิมเนี่ยเป็นวัดเล็ก แต่ผ่านร้อนผ่านหนาวมา ตั้งแต่ยุคราชวงศ์ซ่ง หยวน หมิง และชิง จนกระทั่งได้รับพระราชทานนาม “ผู้จี” จากจักรพรรดิคังซีแห่งราชวงศ์ชิง ส่วนในรัชสมัยของจักรพรรดิหย่งเจิ้งก็ได้รับการบูรณะครั้งใหญ่จน



วัดผู้จี
Puji Temples

กลายเป็นวัดที่มีขนาดใหญ่และสำคัญที่สุดบนเกาะ ภายในมีพื้นที่กว้างขวาง มีสถาปัตยกรรมวิจิตรงดงามมากมาย จากนั้นนำท่านสู่ **วัดผาอวี** วัดใหญ่อันดับสองในเกาะภูเก็ตอาน ตัววัดสร้างครั้งแรกในสมัยราชวงศ์ชิง จุดเด่นของวัดนี้คือกำแพงหินแกะสลักเป็นรูปมังกรเก้าตัวที่มีความสวยงามปราณีตมาก

เที่ยง

๑๐ | บริการอาหารกลางวัน ณ ภัตตาคาร (7)

หลังอาหารนำท่านนมัสการองค์พระโพธิสัตว์ **เจ้าแม่กวนอิมไม่ยอมไป วัดไผ่สีม่วง** อีกหนึ่งวัดที่ตั้งอยู่บนเกาะผู้โถวซาน ซึ่งที่นี่ได้รับสมญานามว่า “เกาะพระโพธิสัตว์” เพราะเป็นวัดเล็กๆ ที่อยู่ติดกับทะเล สาเหตุที่เรียกว่าวัดไผ่ม่วง เพราะว่าบริเวณนั้นมีต้นไผ่สีม่วงขึ้นเยอะ และความพิเศษอีกอย่างหนึ่งคือ ต้นไผ่สีม่วงจะมีในเกาะแห่งนี้ที่เดียว สำหรับไฮไลท์เด็ดของที่นี่คือ “เจ้าแม่กวนอิมไม่ยอมไป” ซึ่งวัดนี้มีประวัติมาอย่างยาวนาน ตั้งแต่สมัยราชวงศ์ถัง (ค.ศ.961) ซึ่งเป็นยุคที่พุทธศาสนามีความเจริญรุ่งเรืองในแผ่นดินจีน พระโพธิสัตว์ศักดิ์สิทธิ์องค์นี้ไม่ยอมรับอัญเชิญไปประดิษฐานที่ญี่ปุ่นตามการอัญเชิญของหลวงพ่อยุ้ยเอ้อ ภิกษุชาวญี่ปุ่นที่มาศึกษาพระธรรม องค์ท่านจึงได้ดลบันดาล



วัดผาอวี
Fayu Temple

ให้เกิดพายุฝนจนไม่สามารถออกเรือได้ และทำให้ต้องสร้างศาลไว้บูชาองค์เจ้าแม่ตั้งแต่นั้นมา ซึ่งคนส่วนใหญ่ที่มาสักการะองค์เจ้าแม่กวนอิมไม่ยอมไป มักจะขอเรื่องการเดินทางให้มีความปลอดภัย

จากนั้นนำท่านกราบขอพรพระโพธิสัตว์กวนอิม **หนานไห่กวนอิม หรือ พระโพธิสัตว์กวนอิมแห่งเขาผู้ถั่ว** องค์ใหญ่และงดงามที่สุดในเกาะ สูงถึง 28 เมตร ซึ่งประดิษฐานอยู่ที่ตำหนักริมทะเล หรือ หนานไห่กวนอิม เป็นประติมากรรมแบบจีนรูปพระโพธิสัตว์กวนอิม ซึ่งเป็นจุดหมายตาสำคัญของเขาผู้ถั่ว เมืองโจวซาน ทางตอนตะวันออกของมณฑลเจ้อเจียง ประเทศจีน ประติมากรรมสูง 33 เมตร และหนัก 70 ตัน ได้รับทุนและก่อสร้างโดยผู้ศรัทธาชาวจีนทั้งในและ



ต่างประเทศ อันเป็นสถานที่ศักดิ์สิทธิ์ที่ชาวผู้ถั่วซาน ให้ความเคารพนับถือมายาวนานกว่า 2,000 ปี สมควรแก่เวลานำท่านเข้าที่พัก (กรุณาแยกสัมภาระใส่กระเป๋าเล็ก เพื่อค้างคืนบนเกาะ 1 คืน)

ค่า

๑๐|บริการอาหารค่ำ ณ ภัตตาคาร (8)

➡ ที่พัก (เกาะผู้ถั่วซาน) PUTUOSHAN HOTEL หรือเทียบเท่า ระดับ 4ดาว

หมายเหตุ : โรงแรมที่พักบนเกาะผู้ถั่วซาน ไม่มีห้องพักสำหรับ 3 ท่าน จำเป็นต้องแยกพักเดี่ยว 1 ห้อง
ชำระเพิ่ม 2,000 บาท/ห้อง

วันที่สี่

เกาะผู้ถั่วซาน-เซียงไฮ้-วัดพระหยกขาว-ตลาดเดินหวังเมี่ยว

เช้า

๑๑|รับประทานอาหารเช้า ณ ห้องอาหารโรงแรม (9)

หลังอาหารเช้า นำท่าน เตรียมตัวเดินทางกลับ มหานครเซียงไฮ้ ใช้เวลาเดินทางประมาณ 3 ชั่วโมงครึ่ง

เที่ยง

๑๒|รับประทานอาหารกลางวันที่ภัตตาคาร (10)

นำท่านเดินทางกลับสู่มหานครเซี่ยงไฮ้ โดยใช้เวลาเดินทางประมาณ 2 ชั่วโมง จากนั้นนำท่านชม **ตลาดเจิ้งหวังเมี่ยว** หรือเป็นที่รู้จักในชื่อ ตลาด 100 ปี เจินหวังเมี่ยว เมืองเซี่ยงไฮ้ (Chen Wang Miao) ถือว่าเป็นตลาดเก่าของผู้ตั้ง เมืองเซี่ยงไฮ้ อาคารบ้านเรือนบริเวณนี้เป็นสถาปัตยกรรมโบราณสมัยราชวงศ์หมิงและชิง ตกแต่งสไตล์สถาปัตยกรรมแบบ



โบราณจีน และเก่ากว่าร้อยปี

ค่ำ **📍** รับประทานอาหารค่ำที่ภัตตาคาร (11)

👉 พักที่ (เมืองเซี่ยงไฮ้) Holiday Inn Express Hotel หรือเทียบเท่า ระดับ 4 ดาว

วันที่ห้า ผ่านชมหอไข่มุก-ลอดจ็องค์เลเซอร์-หาดไว่ทาน-ถนนนานจิง-POPMART-ตึก STARBUCKS-สนามบินนานาชาติ เซี่ยงไฮ้ **POP MART**

เช้า **📍** รับประทานอาหารเช้า ณ ห้องอาหารโรงแรม (12)

จากนั้นนำท่านเดินทางสู่แลนด์มาร์คของเมืองเซี่ยงไฮ้ นักท่องเที่ยวทั้งชาวจีนและชาวต่างชาติ ต่างพากันมาถ่ายรูปอย่างไม่ขาดสาย เมื่อมาถึงเมืองเซี่ยงไฮ้ นั่นคือ **หอไข่มุกตะวันออก Oriental Pearl Tower (ผ่านชม)** เป็นหอส่งสัญญาณวิทยุโทรทัศน์สูง 468 เมตร ลักษณะเป็นไข่มุก 11 ลูก และ เสา 3 เสา ด้านบนเป็นรูปไข่มุก 3 เม็ด 3 ขนาดเรียงกันในแนวตั้ง เมื่อชมวิว ถ่ายรูปกันจนหน้าใจแล้ว นำท่านเดินมาทางเข้าอุโมงค์เลเซอร์ ซึ่งเป็นอุโมงค์ลอดแม่น้ำ



แห่งแรกในประเทศจีนโดยอุโมงค์นี้จะพาเราเดินทางข้ามจากฝั่งหอไข่มุกตะวันออก ของหาดไว่ทาน

จากนั้นนำท่านเปิดประสบการณ์ใหม่กับ **The Bund Sightseeing Tunnel อุโมงค์เลเซอร์** เชียงไฮ้ ถูกสร้างขึ้นเพื่อให้ใช้เป็นเส้นทางขนส่งนักท่องเที่ยวกรุ๊ปใหญ่ๆ ที่มาเที่ยวที่นครเซี่ยงไฮ้ ทางการเซี่ยงไฮ้ได้ติดตั้งระบบแสงสีเสียงสุดอลังการภายในอุโมงค์แห่งนี้ ทำให้ช่วงเวลาระหว่างอยู่บนรถอัตโนมัติภายในอุโมงค์แห่งนี้ เหมือนอยู่ในอีกโลกหนึ่ง



เที่ยง

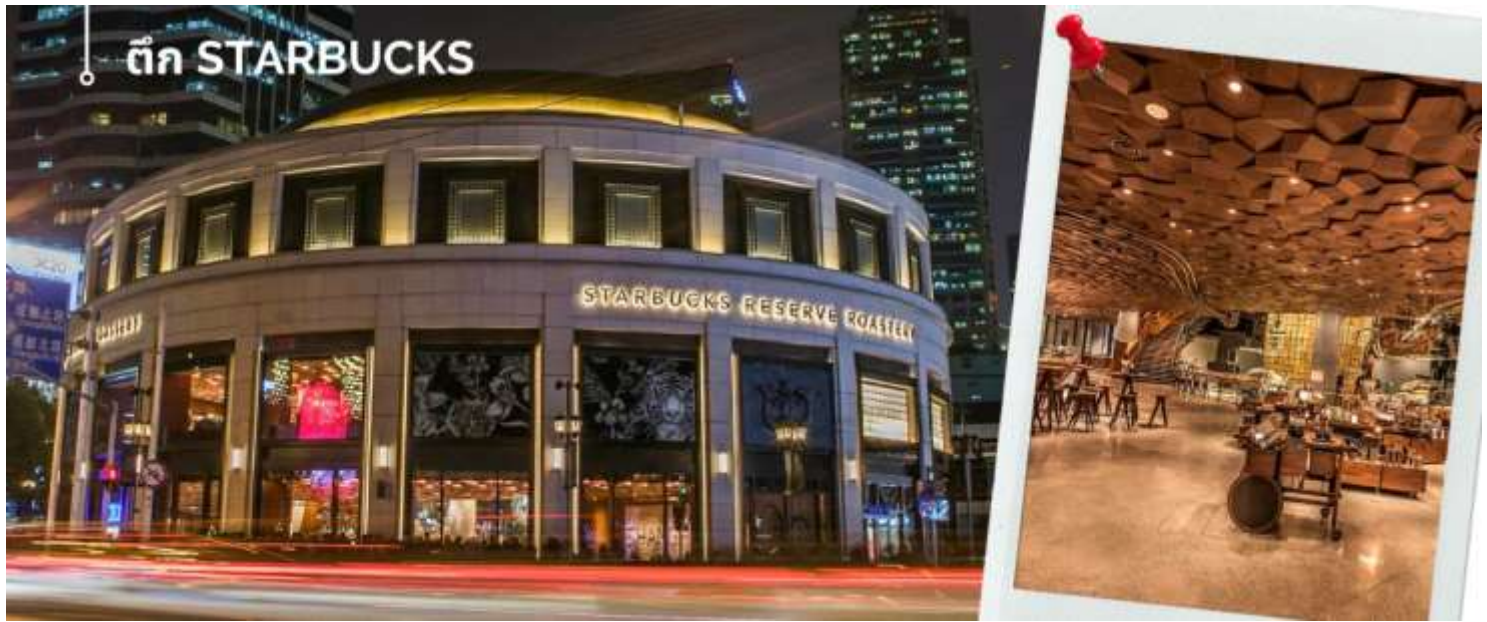
📍 รับประทานอาหารกลางวันที่พักตาดคาร (13)

นำท่านสู่บริเวณ **หาดไว่ทาน** ตั้งอยู่บนฝั่งตะวันตกของแม่น้ำหวงผู้มีความยาวจากเหนือจรดใต้ถึง 4 กิโลเมตรเป็นเขตสถาปัตยกรรมที่ได้ชื่อว่า “พิพิธภัณฑ์สิ่งก่อสร้างหมื่นปีแห่งชาตินจีน” ถือเป็นสัญลักษณ์ที่โดดเด่นของนครเซี่ยงไฮ้ และนำท่านช้อปปิ้งย่าน **ถนนนานจิง Nanjinglu Street** ศูนย์กลางสำหรับการช้อปปิ้งที่คึกคักมากที่สุดของนครเซี่ยงไฮ้ รวมทั้งห้างสรรพสินค้าใหญ่ชื่อดังกว่า 10 ห้าง และช้อปปิ้ง **ร้าน POP MART** สุดฮิตในขณะนี้เพื่อเป็นของฝากที่ระลึกให้แก่ญาติสนิทมิตรสหาย



จากนั้นนำท่านสู่ **ตึก STARBUCKS** สาขาใหม่ที่นครเซี่ยงไฮ้ มาพร้อมกับความยิ่งใหญ่อลังการ ครองตำแหน่งสตาร์บัคส์ที่สวยงามที่สุดในโลก ซึ่งได้ทำการเปิดตัวไปเมื่อวันที่ 6 ธันวาคม 2560 มีเนื้อที่ใหญ่โตถึง 2,787 ตารางเมตร ด้านบนของร้านตกแต่งด้วยแผ่นไม้รูปหกเหลี่ยมซึ่งเป็นงานแฮนด์เมดจำนวน 10,000 แผ่น และที่ตั้งตระหง่านอยู่กลาง

ร้านคือถังแก้วกาแฟทองเหลืองขนาด 40 ตัน สูงเท่าตึก 2 ชั้น ประดับประดาด้วยแผ่นตราประทับแบบจีนโบราณมากกว่า 1,000 แผ่น ซึ่งบอกเล่าเรื่องราวความเป็นมาของสตาร์บัคส์



ค่า ๑๐ รับประทานอาหารค่ำที่ภัตตาคาร (14)
สมควรแก่เวลา เดินทางสู่สนามบินนานาชาติ ผู้ตงเซียงไฮ้ เพื่อกลับกรุงเทพฯ

วันที่หก เซี่ยงไฮ้-กรุงเทพฯ (FM847 / 00.15-04.05)

00.15 น. ✈️ ออกเดินทางสู่ กรุงเทพฯ โดยสายการบิน Shanghai Airlines (FM) เที่ยวบินที่ FD847
(ไม่บริการอาหารและเครื่องดื่มบนเครื่อง)

04.05 น. ถึง กรุงเทพฯ โดยสวัสดิภาพ พร้อมความประทับใจ

	<p>Check in China</p> <p>CFMPVG2</p> <p>เพิ่มใจ เติมใจ ใจสาม Countdown 6.3m-4.5m</p>			
<p>28 ธันวาคม-2 มกราคม 2568</p>	<p>38,899 บาท</p>	<p>6,900 บาท</p>		
<p>หมายเหตุ : โรงแรมที่พักบนเกาะผู้ไถ่กู้ชาน ไม่มีห้องพักสำหรับ 3 ท่าน จำเป็นต้องแยกพักเดี่ยว 1 ห้อง ชำระเพิ่ม 2,000 บาท/ห้อง</p>				
<p>ราคาเด็กอายุไม่ถึง 2 ขวบ = INFANT 6,500 บาท</p>				

ราคาทัวร์ไม่รวมค่าทิปไกด์ท้องถิ่นและคนขับรถ

ท่านละ 1,500 บาท ตลอดการเดินทาง

หัวหน้าทัวร์ไทย แล้วแต่ความพึงพอใจในการบริการ

รายการท่องเที่ยวนี้ อาจเปลี่ยนแปลงหรือสลับสถานที่ท่องเที่ยว ได้ตามความเหมาะสม
อันเกิดจากปัจจัยภายนอก เช่น สภาพอากาศ และความล่าช้าของเที่ยวบิน
และอื่นๆ โดยบริษัทฯ ผู้จัด จะคำนึงถึงผลประโยชน์ของลูกค้าเป็นสำคัญ

อย่าลืม

อ่านเพื่อทำความเข้าใจเงื่อนไขการจองทัวร์

เงื่อนไขการยกเลิก

ขอสงวนสิทธิ์ในการคืนเงินมัดจำหรือค่าทัวร์เต็มจำนวน

**ทุกกรณี การแจ้งยกเลิกการเดินทาง
หรือไม่เดินทางในวันที่ทำการจองไว้**

ค่าทัวร์เป็นลักษณะของการเหมาจ่าย
ไม่สามารถคืนเงินค่าอาหาร
หรือค่าเข้าชมสถานที่ท่องเที่ยวต่างๆ
หากลูกค้าไม่เข้าร่วมกิจกรรมของทัวร์ทุกกรณี

✔ อัตราค่าบริการรวม

- ✔ ค่าตัวเครื่องบินไป-กลับเส้นทางตามรายการระบุชั้นทัศนavor (ต้องไป-กลับพร้อมคณะเท่านั้น)
- ✔ ค่าภาษีสนามบินและค่าภาษีน้ำมันเชื้อเพลิงแล้ว และทางบริษัทขอเก็บเพิ่มในกรณีที่สายการบินมีการปรับค่าธรรมเนียมเพิ่ม ก่อนการเดินทาง
- ✔ ค่าสัมภาระน้ำหนักท่านละ 20 กก. (1 ชิ้น/ท่าน) โหลดใต้ท้องเครื่องบิน และสำหรับถือขึ้นเครื่อง 7 กก.
- ✔ ค่าที่พักตามระบุในรายการ
- ✔ ค่าอาหารตามรายการระบุ
- ✔ ค่ารถรับ-ส่งนำเที่ยวตามรายการ และ ค่าเข้าชมสถานที่ตามรายการระบุ
- ✔ ค่าบริการหัวหน้าทัวร์ที่ชำนาญเส้นทางนำท่านท่องเที่ยวตลอดรายการในต่างประเทศ
- ✔ ประกันอุบัติเหตุระหว่างการเดินทาง วงเงินท่านละ 1,000,000 บาท (เงื่อนไขตามกรมธรรม์)
- ✔ ภาษีมูลค่าเพิ่ม 7% และภาษีหัก ณ ที่จ่าย 3% (คำนวณจากค่าบริการเท่านั้น)

✘ อัตราค่าบริการไม่รวม

- ✘ ค่าใช้จ่ายส่วนตัว อาทิ ค่าทำหนังสือเดินทาง, ค่าโทรศัพท์ส่วนตัว, ค่าซักรีด, มินิบาร์ในห้องพัก , รวมถึงค่าอาหารและเครื่องดื่มที่สั่งเพิ่มนอกเหนือรายการ
- ✘ ค่าสัมภาระที่หนักเกินสายการบินกำหนด (ปกติ 20 กก.)
- ✘ ค่าทิปโถงท้องถิ่นและคนขับรถ ท่านละ 1,500 บาท (เด็กชำระค่าทิป เท่ากับผู้ใหญ่)
ค่าทิปหัวหน้าทัวร์ไทย แล้วแต่ความพึงพอใจในการบริการ



เงื่อนไขการจอง และชำระเงิน

ชำระมัดจำในวันที่จองที่นั่นละ **10,000 บาท** พร้อมหนังสือเดินทาง (หรือสำเนา) ส่วนที่เหลือชำระทั้งหมดอย่างน้อย 20 วันก่อนการเดินทาง

กรุ๊ปที่เดินทางช่วงวันหยุด หรือเทศกาลที่ต้องการันตีมัดจำกับสายการบินหรือผ่านตัวแทนในประเทศหรือต่างประเทศ รวมถึงเที่ยวบินพิเศษ เช่น Charter Flight, Extra Flight ทางบริษัทฯ ขอสงวนสิทธิ์ไม่คืนเงิน ค่าทัวร์ทั้งเต็มจำนวนหรือบางส่วน ในกรณีที่ท่านจองแล้วยกเลิกหรือเลื่อนการเดินทาง

ข้อควรทราบ

ทางบริษัทฯ ขอสงวนสิทธิ์ความรับผิดชอบใด ๆ ทั้งสิ้นในกรณีดังต่อไปนี้



หากเกิดกรณีความล่าช้าจากสายการบิน, การประท้วง, การนัดหยุดงาน, การก่อกองลาจล, การปิดด่าน, ภัยธรรมชาติ หรือกรณีที่ท่านถูกปฏิเสธการเข้าหรือออกเมืองจากเจ้าหน้าที่ตรวจคนเข้าเมืองหรือเจ้าหน้าที่กรมแรงงานทั้งจากไทยและต่างประเทศ ซึ่งอยู่นอกเหนือความรับผิดชอบของบริษัทฯ



หากท่านใช้บริการของทางบริษัทฯ ไม่ครบ อาทิ ไม่เที่ยวบางรายการ, ไม่ทานอาหารบางมื้อ เพราะค่าใช้จ่ายทุกอย่างทางบริษัทฯ ได้ชำระค่าใช้จ่ายให้ตัวแทนต่างประเทศแบบเหมาขาดก่อนออกเดินทางแล้ว



หากเกิดทรัพย์สินสูญหายจากการโจรกรรมและ/หรือ เกิดอุบัติเหตุสูญหายที่เกิดจากความประมาทของตัวนักท่องเที่ยวเอง



ตัวเครื่องบินเป็นตัวราคาพิเศษ หากท่านไม่เดินทางพร้อมคณะไม่ว่าจะด้วยเหตุใดก็ตาม ไม่สามารถนำมาเลื่อนวันเดินทางหรือคืนเงินได้



เนื่องจากตัวเครื่องบินเป็นตัวแบบหมู่คณะระบบจะทำการ Random ไม่สามารถเลือกที่นั่งได้ ท่านอาจจะไม่ได้ที่นั่งติดกัน แต่สามารถแจ้งความต้องการต่อที่หน้าเคาน์เตอร์สายการบินเท่านั้น



สำคัญมาก



หนังสือเดินทาง (Passport) ต้องมีอายุเหลือใช้งานอย่างน้อย 6 เดือน

บริษัทฯ ไม่รับผิดชอบหากอายุหนังสือเดินทางของท่าน เหลือไม่ถึง และไม่สามารถเดินทางออกนอกประเทศได้

หากท่านไม่ได้ถือหนังสือเดินทางไทย โปรดสอบถาม
เงื่อนไข การเดินทางและ เชื้อนไวรัส