



SKY WE TRAVEL.CO.,LTD

บริษัท สกายวี ทราเวล จำกัด

52/185 หมู่ที่ 7 ต.หลักหก อ.เมืองปทุมธานี จ.ปทุมธานี 12000

Hotline : 0858782356 , 0858782365

✉: Skywe.travel@gmail.com 📘: Sky We Travel



SKY WE TRAVEL

สกายวี ทราเวล

LICENSE No.11/12459

THE KING

สามราชาแห่งขุนเขา มรดกล้ำค่าแห่งแดนมังกร

ราคาเริ่มต้น **27,999** จาก/กลับ

เดินทาง : มกราคม - มีนาคม 2568 **6D5N**

3ราชาแห่งขุนเขา
ชื่อภูเขาเหมียงซาน จิวจ้ายโกว หวงหลง

- เที่ยวขุนเขา 4 ดรุณี ที่ได้ชื่อว่าสวยงามดุจ 4 สาวงามของจีน
- นั่งกระเช้าขึ้นไปชมขุนเขามังกรเหลืองแห่งเสฉวน (หวงหลง)
- เที่ยวขุนเขา 9 หมู่บ้าน ได้ชื่อว่ามีสายน้ำที่สวยที่สุดในจีน (จิวจ้ายโกวทั้งวัน)
- เดินเที่ยวชมถนนความใจเริ่ดเชียงจื่อ แหล่งรวมร้านค้ามากมาย
- ให้ท่านได้แวะจุ่ม POPMART อย่างสนุกสนาน
- สัมผัสความเร็วของรถไฟความเร็วสูงกลับเงินตุ

✓ พักรองแรม 4 ดาว ✓ รวมทิปไกด์และพนักงานขับรถ
 ✓ อาหารครบทุกมื้อ ✓ รวมบัตรเข้าชมตลอดทริป

👍 **เที่ยวเพลิน ไม่เข้าร้าน Shop**

อาหารพิเศษ อาหารประจำถิ่น

กำหนดการเดินทาง

วันเดินทาง ธันวาคม 67 - มีนาคม 68	ราคาทัวร์ พักห้องละ 2-3 ท่าน	ราคาเด็กอายุตั้งแต่ 2 ปี- ไม่เกิน 12 ปี (มีเตียง)	พักเดี่ยว เพิ่ม
27 ธันวาคม 67 - 1 มกราคม 68 3U 3938-3U3937	31,999	31,999	4,500
4 - 9 มกราคม	28,999	28,999	4,500
22 -27 กุมภาพันธ์	27,999	27,999	4,500
1-6 มีนาคม	28,999	28,999	4,500
8-13 มีนาคม	28,999	28,999	4,500
15-20 มีนาคม	28,999	28,999	4,500
22-27 มีนาคม	28,999	28,999	4,500
29 มีนาคม - 3 เมษายน	28,999	28,999	4,500
*** ราคารวมทิปแล้ว และ ไม่เข้าร้านช้อปปิ้ง ***			

ตารางเวลาบิน

3U3938 กรุงเทพฯ - ฉะเชิงเทรา 12.10-16.15	3U3937 ฉะเชิงเทรา - กรุงเทพฯ 09.00 - 11.10
	3U3935 ฉะเชิงเทรา - กรุงเทพฯ 15.25 - 17.45

รายการท่องเที่ยว

วัน	รายการทัวร์	อาหาร			โรงแรม
		เช้า	เที่ยง	เย็น	
1	สนามบินสุวรรณภูมิ - เจิงตู สนามบินเทียนฝู - ตูเจียงเยี่ยน		✈	✓	HOLIDAY INN EXPRESS HOTEL ★★★หรือเทียบเท่า
2	เจิงตู - ชื่อกุเหนียงซาน(ภูเขา4ตฤณี) - หุบเขาซวงเฉียวโกว(รวมรถอุทยาน) - เม่าเสี้ยน	✓	✓	✓	MAOXIAN INTERNATIONAL HOTEL ★★★★หรือเทียบเท่า
3	เม่าเสี้ยน - หวงหลง(รวมกระเช้าขึ้น-ลง+รถแบดเตอร์รี่) - จิวจ้ายโกว	✓	✓	✓	QIANHE HOTEL ★★★★หรือเทียบเท่า
4	อุทยานจิวจ้ายโกว(รวมรถเมล์อุทยาน) เที่ยวทั้งวัน	✓	✓	✓	QIANHE HOTEL ★★★★ หรือเทียบเท่า
5	จิวจ้ายโกว(สถานีรถไฟจิว-หวงหลง) - รถไฟความเร็วสูง - เจิงตู - ถนนความใจ่เซียงจื่อ	✓	✓	✓	TIANFU GUOJI HOTEL ★★★หรือเทียบเท่า
6	วัดเหวินซู - สนามบินเทียนฝู - สนามบินสุวรรณภูมิ	✓	✈		
** รายการทัวร์ข้างต้นอาจมีการสลับปรับเปลี่ยนเพื่อความเหมาะสม **					

กำหนดการเดินทาง

ธันวาคม 2567 - มีนาคม 2568

วันแรก	กรุงเทพฯ สนามบินสุวรรณภูมิ - เจิงตู สนามบินเทียนฝู	10 (D)
--------	--	--------

- 09.00 น.** พร้อมกันที่สนามบินสุวรรณภูมิ อาคารผู้โดยสารขาออก ชั้น 4 เคาน์เตอร์สายการบินเสฉวนแอร์ไลน์ **SICHAUN AIRLINES(3U)**เจ้าหน้าที่ของบริษัทฯ คอยอำนวยความสะดวกด้านสัมภาระและเอกสารการเดินทางแก่ท่าน
- 12.10 น.** ออกเดินทางโดยเที่ยวบินที่ **3U 3938** บริการอาหารและเครื่องดื่ม
หมายเหตุ การจัดที่นั่งของสายการบินเป็นระบบ Random ไม่สามารถเลือกที่นั่งล่วงหน้า อาจจะไม่ได้นั่งติดกัน หรือ นั่งคนละโซนซึ่งเป็นไปตามการจัดการและเงื่อนไขของสายการบิน
- 16.15 น.** เดินทางถึงท่าอากาศยานเทียนฝู นครเจิงตู (เวลาท้องถิ่นเร็วกว่าประเทศไทย 1 ชั่วโมง) เมืองเอกของมณฑลเสฉวน มณฑลแห่งนี้มีแม่น้ำ 4 สายไหลผ่าน จึงได้ชื่อว่า **เสฉวน** (Si Chuan) เป็นพื้นที่ที่อุดมสมบูรณ์จนได้รับฉายาว่าเป็น **เมืองแห่งสรวงสวรรค์** และเป็นเมืองที่มีชื่อเสียงทางประวัติศาสตร์จาก

วรรณกรรมจีนเรื่องสามก๊ก หลังจากพิธีการตรวจเอกสารการเข้าเมืองแล้ว.....นำท่านเดินทางสู่**เมืองตูเจียงเยียน**

ค่ำ

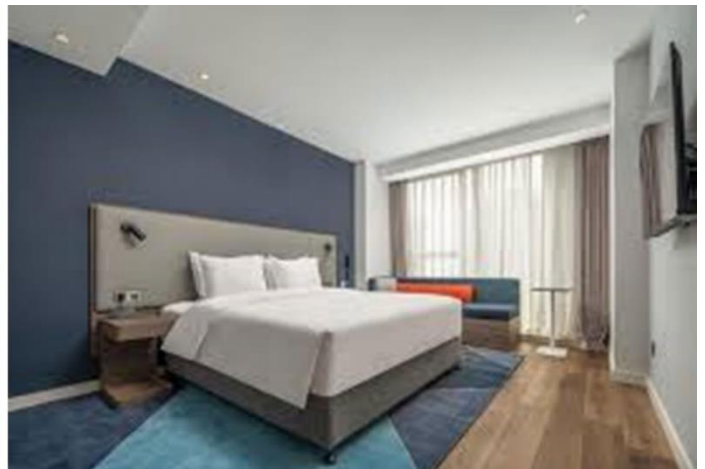
🕒 บริการอาหารค่ำ ณ ภัตตาคาร

นำท่านชมวิวยามค่ำคืนที่ **สะพานหนานเจียว** บริเวณแม่น้ำหมิงเจียง รูปแบบสะพานโบราณสมัยราชวงศ์ซิง ประดับประดาไฟอย่างสวยงาม



ได้เวลาสมควร นำท่านเดินทางกลับสู่โรงแรมที่พัก

เข้าพัก **HOLIDAY INN EXPRESS DOWNTOWN HOTEL** ระดับ 4 ดาวหรือเทียบเท่า



วันที่สอง

เจียงตู - ชื่อภูเขาหนิงซาน(ภูเขา4ดรุณี) - หุบเขาซวงเจียวโกว(รวมรถอุทยาน) - เม่าเสียน
🕒 (B/L/D)

เช้า

🕒 บริการอาหารเช้า ณ ห้องอาหารของโรงแรม

นำท่านเดินทางสู่ **อุทยานภูเขาสี่ดรุณี** หรือเรียกอีกชื่อว่า ชื่อภูเขาหนิงซาน (ใช้เวลาประมาณ 1.30 ชั่วโมง) ตั้งอยู่ในเขตปกครองตนเองอาบ่า (ชาวเซียงและชาวทิเบต) เป็นภูเขาในกลุ่มแนวเขาฉงไห่ โดยมียอดเขาสี่ลูกที่เรียงรายติดต่อกันไป ตั้งแต่ทิศเหนือถึงทิศใต้เป็นระยะ 3.5 กม.โดยมีชื่อของยอดเขาและความสูงจากระดับน้ำทะเลแบ่งเป็น ต้าภูหนิงซาน (พีคนโต) 5355 เมตร, เอ้อภูหนิงซาน

(ห้องสอง) 5454 เมตร, ซานกุเหนียงซาน (ห้องสาม) และซื่อกุเหนียงซาน(ห้องสี่) 6250 เมตร เป็นยอดเขาสูงอันดับสองของเสฉวน (ยอดเขากงก่าซาน สูงเป็นอันดับ 1 สูง 7,556 เมตร) ชื่อเสียงของภูเขาที่ตระการตา มาจากความสวยงามและยิ่งใหญ่ของภูเขาที่มีหิมะปกคลุมยอดทั้งปี, ฝืนป่าอุดมสมบูรณ์, ทุ่งหญ้าเสมือนฝันพรหม, ธารน้ำใสจากหิมะละลายในยามฤดูร้อน และได้รับสมญานามว่า แอลป์แห่งตะวันออก

กลางวัน

📍 บริการอาหารกลางวัน ณ ภัตตาคาร

นำท่านนั่งรถของอุทยาน เทียวชม **หุบเขาซวงเฉียวโกว** หรือ หุบเขาสะพานคู่ มีระยะทางประมาณ 35 กม.มีทิวทัศน์ของภูเขาเป็นหลัก, ธารน้ำ,ทะเลสาบ, ทุ่งหญ้ากว้างใหญ่ โดยมีฉากหลังเป็นยอดเขาปกคลุมด้วยหิมะให้ท่านเดินเทียวชม และถ่ายภาพความงดงามแห่งฤดูกาล สีสนของพรรณไม้ที่เคยเขียวชอุ่มในฤดูร้อน กลับกลายเป็น เหลือง ส้ม แดง น้ำตาล ในฤดูใบไม้เปลี่ยนสี ก่อนที่จะปลิดใบร่วงหล่นพื้น เมื่อย่างเข้าสู่ฤดูหนาว ซึ่งจะเต็มไปด้วยสีขาวของหิมะปกคลุมไปทั่วทั้งบริเวณ



ค่ำ

นำท่านเดินทางสู่เม่าเหลียน (ใช้เวลาประมาณ 3 ชั่วโมง)

📍 บริการอาหารค่ำ ณ ภัตตาคาร

ที่พัก **MAOXIAN INTERNATIONAL HOTEL** ระดับ 4 ดาว หรือเทียบเท่า



เช้า 📍 บริการอาหารเช้า ณ ห้องอาหารของโรงแรม

นำท่านเดินทางสู่หวงหลง (ใช้เวลาประมาณ 3 ชั่วโมง) **อุทยานแห่งชาติหวงหลง** หรือหุบเขามังกรเหลือง ตั้งอยู่ในอำเภอชงฟันในเขตปกครองตนเองของกนทิเบตเผ่าอาป่าและเผ่าเซียง ทางตอนเหนือของมณฑลเสฉวนของจีน

กลางวัน 📍 บริการอาหารกลางวัน ณ ภัตตาคาร

นำท่านเที่ยวชมธรรมชาติอันสวยงามของ **อุทยานหวงหลง** ครอบคลุมพื้นที่กว่า 1,340 ตารางกิโลเมตร ตั้งอยู่บนความสูงจากระดับน้ำทะเล 3,000 - 5,588 เมตร และมีเขตติดต่อกับอุทยานจิวจ้ายโกว ที่ตั้งของหวงหลงอยู่บนบริเวณพื้นที่แตกต่างกัน 3 ลักษณะ คือเขตที่ราบสูงของลุ่มน้ำแยงซี เขตทุ่งหญ้าชงฟัน และเขตเทือกเขาฉินหลิง (เส้นแบ่งเหนือใต้ทางธรรมชาติของจีน) ทำให้ทัศนียภาพสวยงาม หลากหลายและน่าตื่นตาตื่นใจทั้ง หุบเหวลึก, ยอดเขาสูงชันที่ปกคลุมด้วยหิมะตลอดปี ลำธารน้ำแข็งนับร้อยพันสายที่เลาะเลียวยไปตามหุบเขาทุกหนแห่ง และเป็นแหล่งต้นน้ำสำคัญ 3 สายของจีน ได้แก่ ลำน้ำฝูเจียง หมินเจียง และเจียงหลิง (ก่อนบรรจบกันเป็นแม่น้ำแยงซีเกียง) ท่านสามารถเดินลัดเลาะป่าเขาเพื่อชมความงามของสระน้ำเล็กๆ นับพันสระ



ได้เวลาสมควร นำท่านเดินทางสู่จิวจ้ายโกว

ค่ำ 📍 บริการอาหารค่ำ ณ ภัตตาคาร

ที่พัก **QIANHE INTERNATIONAL HOTEL** ระดับ 4 ดาว หรือเทียบเท่า



เช้า

๑๑ บริการอาหารเช้า ณ ห้องอาหารของโรงแรม

นำท่านเข้าชม **อุทยานจิวจ้ายโกว** การเข้าเที่ยวชมอุทยานต้องใช้รถบริการของอุทยานฯ ซึ่งจัดไว้สำหรับนักท่องเที่ยว

อุทยานจิวจ้ายโกว สถานที่ซึ่งปราศจากมลพิษและได้รับการรักษาความเป็นธรรมชาติเอาไว้เป็นอย่างดี ท้องฟ้าสีคราม เมฆสีขาว อากาศบริสุทธิ์ พืชพันธุ์นานาชนิดที่มีสีสันอันหลากหลาย ทะเลสาบน้อยใหญ่ตั้งกระเจกเงา และธารน้ำตกที่เสมือนมีชีวิตชีวาเดินแดนในฝันของนักเดินทาง ความสวยงามของจิวจ้ายโกวแตกต่างกันไปในแต่ละฤดูกาล ในฤดูใบไม้ผลิ จนถึงฤดูร้อน เดือนเม.ย.-ส.ค. สีสนของต้นไม้ ใบหญ้า เป็นสีเขียวมรกต ดอกไม้ป่า พากันเบ่งบาน น้ำตกที่เคยเป็นม่านน้ำแข็งกลับละลายกลายเป็นสายน้ำเย็นใสสะอาด น้ำในทะเลสาบสวยงามด้วยสีเขียวอมฟ้า แต่เมื่อย่างเข้าสู่ฤดูใบไม้ร่วง ในเดือน ก.ย.- พ.ย. อากาศหนาวเย็น อุณหภูมิลดต่ำลง ต้นไม้ ใบหญ้าพากันปรับตัวเปลี่ยนสี จากเขียวเป็นเหลืองทอง ส้ม แดง และน้ำตาล เพื่อเตรียมตัวเข้าสู่ฤดูหนาว ในเดือน ธ.ค.-มี.ค. ทั่วทั้งอุทยานปกคลุมด้วยหิมะขาวนวล น้ำตกกลับกลายเป็นม่านน้ำแข็ง ทะเลสาบบางแห่งจะกลายเป็นทะเลสาบน้ำแข็ง ต้นไม้ ใบหญ้าพรรณไม้ต่างๆ ก็จะทิ้งใบร่วงหล่นหมด เหลือเพียงลำต้นที่ถูกปกคลุมด้วยสีขาวยาวนวลของหิมะ งดงามประหนึ่งสรวงสวรรค์ ที่ดึงดูดนักท่องเที่ยวจากทุกมุมโลกมาชื่นชมความงามที่หาได้ยากนัก





กลางวัน

📍 บริการอาหารกลางวัน ณ ภัตตาคาร

น้ำทำนชม **ทะเลสาบยาว** ระดับความสูง 3,150 เมตรจากระดับน้ำทะเล เป็นทะเลสาบสีฟ้าสด ต้นสน และมีฉากหลังเป็นภูเขาหิมะสีขาว, **ทะเลสาบห้าสี** ทะเลสาบที่มีสีของน้ำแปลกตาโดยเฉพาะเมื่อยามแสงอาทิตย์ตกกระทบบนพื้นน้ำสีของน้ำในทะเลสาบจะเปล่งประกายเป็นสีรุ้งดงามตั้งภาพวาดในจินตนาการของเหล่ากวีทั้งหลายชมม่านน้ำของ **น้ำตกธารไข่มุก** หรือ น้ำตกหน่อเยื่อกลาง น้ำตกธารหินปูนขนาดใหญ่ที่สุด เป็นอีกหนึ่งจุดไฮไลท์ของจิวจ้ายโกว ของรูปทรงของน้ำตกแผ่กว้างคล้ายพัดจีน กว้าง 310 เมตร และสูง 40 เมตร ฉากหลังของน้ำตกเป็นภูเขาขนาดใหญ่ทำให้ภาพของน้ำตกโดดเด่นสวยงามยิ่งนัก



ค่ำ

🍷 บริการอาหารค่ำ ณ ภัตตาคาร

นำท่านเข้าที่พัก **QIANHE INTERNATIONAL HOTEL** ระดับ 4 ดาว หรือเทียบเท่า



วันที่ห้า **จี๋จ้ายโกว(สถานีรถไฟจี๋-หวงหลง) - รถไฟความเร็วสูง - ฉิงตู - ถนนควานไจ่เซียงจื่อ**
🍷 (B/L/D)

เช้า

🍷 บริการอาหารเช้า ณ ห้องอาหารของโรงแรม

***** วันนี้คณะจะเดินทางกลับฉิงตูด้วยรถไฟความเร็วสูง เพื่ออำนวยความสะดวกแก่ทุกท่าน ขอให้ท่านจัดแยกสัมภาระที่ไม่ได้ใช้ไปกับกระเป๋าใบใหญ่ ซึ่งจะจัดส่งโดยรถบัสกลับไปฉิงตู*****
นำท่านเดินทางสู่สถานีรถไฟจี๋-หวงหลง.....

09.04 น. ออกเดินทางกลับฉิงตู โดยรถไฟความเร็วสูงขบวนที่ **C5784**

10.45 น. เดินทางถึงนครฉิงตู นำท่านไปยังภัตตาคาร

กลางวัน 🍷 บริการอาหารกลางวัน ณ ภัตตาคาร

อิสระเดินเที่ยวชมบรรยากาศ **ถนนควานไจ่เซียงจื่อ** (Kuanzhai Xiangzi) หรือ **ถนนชอยกวางชอย**

แคบ ถนนคนเดินที่มีร้านค้าเล็กๆ ตั้งเรียงรายตามตรอกชอย ให้ท่านได้เดินเที่ยวชมอย่างเพลิดเพลิน ทั้งร้านหนังสือ, ร้านชา-กาแฟ, บาร์, เสื้อผ้า ถนนคนเดินมีชอย 3 ชอยยาวประมาณ 400 เมตร เดิมที่เป็นถนนโบราณสร้างขึ้นในสมัยราชวงศ์ซิงชอยกวางเป็นที่อยู่ของผู้มีฐานะใช้รถม้าสัญจร ชอยจึงกว้าง ล่วยชอยแคบใช้เป็นทางเดินสัญจรของคนทั่วไป ต่อมารัฐบาลได้ทำการปรับปรุงและซ่อมแซมอาคารใหม่ในสถาปัตยกรรมแบบจีนโบราณ แต่การตกแต่งภายในเป็นแบบสมัยใหม่



ค่ำ

📍 บริการอาหารค่ำ ณ ภัตตาคาร

ที่พัก **SPRING DOWNTOWN HOTEL** ระดับ 4 ดาวหรือเทียบเท่า



วันที่หก

วัดเหวินชู่ - สนามบินเทียนฝู - สนามบินสุวรรณภูมิ

📍 (B)

เช้า

📍 บริการอาหารเช้า ณ ห้องอาหารของโรงแรม

**** เฉพาะคณะเดินทางวันที่ 27 ธันวาคม 2567 - 1 มกราคม 2568 ****

นำท่านไปยังสนามบินเทียนฝู นครเฉิงตู

09.00 น.

ออกเดินทางกลับโดยเที่ยวบินที่ 3U 3937 บริการอาหารและเครื่องดื่ม

11.10 น.

เดินทางถึงสนามบินสุวรรณภูมิกรุงเทพฯโดยสวัสดิภาพ

นำท่านเดินทางสู่ **วัดเหวินซู** อารามพุทธแห่งสำคัญประจำเมืองเฉิงตู มีประวัติเก่าแก่ย้อนไปถึงสมัยราชวงศ์ถัง คำว่า เหวินซู หมายถึงพระมัญชุศรีโพธิสัตว์ ผู้เป็นเลิศด้านปัญญา ซึ่งในอดีตที่นี่เคยมีชื่อว่าวัดชินเซียงมีตำนานเล่าว่าเมื่อพระภิกษุชื่อตู้ที่จำพรรษา ณ วัดแห่งนี้มรณภาพลงและถูกนำร่างไปเผา กลับปรากฏภาพพระมัญชุศรีโพธิสัตว์ในเปลวเพลิง ผู้คนจึงเชื่อว่าพระชื่อตู้เป็นพระมัญชุศรีกลับชาติมาเกิด วัดชินเซียงจึงเปลี่ยนชื่อมาเป็นอารามเหวินซูนับแต่นั้นมา อารามแห่งนี้ยังเป็นแหล่งเก็บสะสมงานศิลป์สำคัญๆ อย่างภาพวาดและภาพเขียนพู่กันเก่าแก่อีกเป็นจำนวนมาก

15.25 น. ออกเดินทางกลับโดยเที่ยวบินที่ **3U 3937** บริการอาหารและเครื่องดื่ม

17.45 น. เดินทางถึง **สนามบินสุวรรณภูมิกรุงเทพ** โดยสวัสดิภาพ



THE KING 3 ราชาแห่งขุนเขา
จิวจ่ายโกว หวงหลง ซื่อกุเหนียงซาน 6 วัน 5 คืน
สายการบินเสฉวนแอร์ไลน์ (3U)

อัตรานี้รวม

1. ตัวเครื่องบิน เส้นทาง กรุงเทพฯ-เฉิงตู -กรุงเทพฯ
 **กระเป๋าสัมภาระ 1 ใบ น้ำหนักไม่เกิน 23 กก. และ กระเป๋าถือขึ้นเครื่องบิน 1 ใบน้ำหนักไม่เกิน 7 กก. **
2. ที่พักโรงแรมตามรายการ ที่พักห้องละ 2-3 ท่าน
3. อาหารตามที่ระบุในรายการ (สงวนสิทธิ์ในการสลับมือหรือเปลี่ยนแปลงเมนูตามสถานการณ์)
4. ค่ารถโค้ชนำเที่ยวตามที่ระบุในรายการ
5. ค่าธรรมเนียมเข้าชมสถานที่
6. ค่าน้ำดื่มบนรถวันละ 1 ขวด/ท่าน
7. **ค่าทิปไกด์ท้องถิ่น, คนขับรถ และหัวหน้าทัวร์**
8. **ค่าประกันภัยอุบัติเหตุระหว่างการเดินทางวงเงิน 1 ล้านบาท (เงื่อนไขเป็นไปตามกรมธรรม์)**

อัตรานี้ไม่รวม

1. ค่าใช้จ่ายส่วนตัว เช่น อาหารและเครื่องดื่มที่สั่งเพิ่มพิเศษ, โทรศัพท์, โทรสาร, อินเทอร์เน็ต, มินิบาร์และอื่นๆที่ไม่ได้ระบุในรายการ
2. ค่าส่วนต่างน้ำหนักกระเป๋าสัมภาระเกิน 23 กก.

3. ค่าภาษีมูลค่าเพิ่ม 7% และ ภาษีบริการ 3%(กรณีนิติบุคคล)
4. ค่าใช้จ่ายอันเกิดจากความล่าช้าของสายการบิน, อุบัติภัยทางธรรมชาติ, การประท้วง, การก่อการจลาจล, การนัดหยุดงาน, ซึ่งอยู่เหนือความควบคุมของบริษัท
5. ค่าใช้จ่ายอันเกิดจากการถูกปฏิเสธไม่ให้ออก และเข้าเมืองจากเจ้าหน้าที่ตรวจคนเข้าเมือง เจ้าหน้าที่กรมแรงงานทั้งในประเทศไทย และต่างประเทศ ซึ่งอยู่นอกเหนือความควบคุมของบริษัท

เงื่อนไขการจอง

1. กรุณาวางเงินมัดจำท่านละ **10,000 บาท / 15,000 บาท (ช่วงเทศกาล)** ภายใน 3 วันหลังการจอง
2. ค่าทัวร์ส่วนที่เหลือชำระ 30 วันก่อนเดินทาง (นับรวมวันเสาร์และวันอาทิตย์)
3. กรณีจองน้อยกว่าวันเดินทาง 30 วัน บริษัท ขอสงวนสิทธิ์เก็บค่าทัวร์เต็มจำนวนในวันที่จองเท่านั้น
4. กรณีที่ท่านชำระค่าทัวร์ทั้งหมดแล้ว หรือบางส่วนบริษัท ถือว่าท่านได้ยอมรับเงื่อนไขและข้อตกลงต่างที่ได้ระบุไว้ทั้งหมดนี้แล้ว

เงื่อนไขการยกเลิกการเดินทาง

1. แจ้งยกเลิกก่อนการเดินทางล่วงหน้า 30 วันขึ้นไป (นับรวมเสาร์-อาทิตย์) ก่อนวันนำเที่ยว คืนเงินทั้งหมดที่เหลือหลังหักค่าใช้จ่ายที่เกิดขึ้นจริง เช่นค่าวีซ่า ค่ามัดจำบัตรโดยสารของสายการบิน และค่าใช้จ่ายที่จำเป็นอื่นๆ
2. แจ้งยกเลิกก่อนการเดินทาง 15-29 วันก่อนวันนำเที่ยว คืนเงิน 50 %ของค่าทัวร์ในทุกรณี
3. แจ้งยกเลิกก่อนเดินทาง 0-14 วัน วันก่อนวันนำเที่ยว ขอสงวนสิทธิ์เก็บเงินค่าทัวร์ทั้งหมดในทุกรณี

เงื่อนไขการออกเดินทาง

1. **คณะเดินทางจำเป็นต้องมี 15 ท่าน** หากต่ำกว่ากำหนด คณะจะไม่สามารถเดินทางได้ แต่หากผู้เดินทางทุกท่านยินดีที่จะชำระค่าบริการเพิ่มเพื่อให้คณะออกเดินทางได้ ทางบริษัทยินดีที่จะประสานงาน เพื่อให้ทุกท่านเดินทางตามความประสงค์ต่อไป และทางบริษัทขอสงวนสิทธิ์ในการงดออกเดินทาง หรือ เลื่อนการเดินทางไปในที่เร็ววันอื่นต่อไป โดยทางบริษัทฯ จะแจ้งให้ท่านทราบล่วงหน้าอย่างน้อย 10 วันก่อนเดินทางเพื่อวางแผนการเดินทางใหม่อีกครั้ง ทั้งนี้ กรุณาอย่าเพิ่งคอนเฟิร์มกลางาน
2. บริษัทขอสงวนสิทธิ์ในการเก็บค่าใช้จ่ายทั้งหมด กรณีที่ท่านยกเลิกการเดินทางและมีผลให้คณะเดินทางไม่ครบตามจำนวนที่บริษัท กำหนดไว้ (20 ท่าน)เนื่องจากเกิดความเสียหายต่อทางบริษัท และผู้เดินทางคนอื่นๆ ในคณะเดียวกัน บริษัทฯต้องนำไปชำระค่าเสียหายต่างๆจากการยกเลิกของท่าน

เงื่อนไขอื่น ๆ

1. **เมื่อท่านตกลงชำระเงินมัดจำหรือค่าทัวร์ทั้งหมดกับทางบริษัทฯ แล้วทางบริษัทฯจะถือว่าท่านได้ยอมรับเงื่อนไขและข้อตกลงต่าง ๆ ทั้งหมด**
2. รายการและราคาสามารถเปลี่ยนแปลงได้ตามเหมาะสมโดยไม่ต้องแจ้งให้ทราบล่วงหน้าขึ้นอยู่กับประกาศเปลี่ยนแปลงราคาของสายการบินและอัตราแลกเปลี่ยน
3. หากท่านถูกปฏิเสธการเข้า – ออกเมืองด้วยเหตุผลทางการเมือง หรือเหตุผลใดๆก็ตาม ซึ่งอยู่นอกเหนือความ

รับผิดชอบของบริษัทฯ บริษัทฯไม่คืนเงิน และไม่มีการจ่ายค่าชดเชยให้แก่ท่าน ไม่ว่ากรณีใดๆ (ไม่ว่าทั้งหมดหรือบางส่วน) รวมทั้งเหตุสุดวิสัย เช่น ภัยธรรมชาติต่างๆ การนัดหยุดงาน, การสไตรค์, ปัญหาอันเนื่องมาจากสุขภาพส่วนบุคคล, ปัญหาความล่าช้าของสายการบิน, การยกเลิกเที่ยวบินหรือการเปลี่ยนแปลงเที่ยวบินอันเนื่องมาจากสายการบิน

4. ค่าบริการที่ท่านชำระเป็นการชำระแบบเหมาขาด และบริษัทได้ชำระให้กับตัวแทนแต่ละแห่งแบบเหมาขาดเช่นกัน หากท่านมิได้ท่องเที่ยวตามรายการ หรือไม่ใช้บริการส่วนหนึ่งส่วนใด ท่านจะขอค่าบริการคืนไม่ได้
5. **กรุ๊ปที่เดินทางช่วงหน้าเทศกาลที่ต้องการรันตีมัดจำกับสายการบิน หรือผ่านตัวแทนทั้งในและต่างประเทศ รวมไปถึงเที่ยวบินพิเศษ Charter flight, Extra flight จะไม่มีการคืนเงินมัดจำหรือเงินค่าทัวร์ทั้งหมด**
6. สำหรับท่านที่จะออกตัวเครื่องบินภายในประเทศ, ตั๋วรถไฟ, ตั๋วรถทัวร์ กรุณาสอบถามเจ้าหน้าที่ทุกครั้งก่อนทำการออกตัว เพื่อยืนยันว่าทัวร์คณะที่ท่านจองไว้สามารถออกเดินทางได้หรือไม่ หรือสายการบินมีการปรับเปลี่ยนเที่ยวบิน หรือเวลาบินหรือไม่ หากท่านออกบัตรโดยสารโดยไม่ได้รับการยืนยันจากบริษัทฯ แล้วปรากฏว่าทัวร์คณะนั้นยกเลิก หรือสายการบินเปลี่ยนแปลงเวลาบิน และเที่ยวบิน บริษัทฯไม่รับผิดชอบค่าใช้จ่ายใดๆ เพราะถือว่าท่านได้ยอมรับเงื่อนไขดังกล่าวแล้ว
7. กรุณาตรวจสอบพาสปอร์ตของท่านก่อนออกเดินทางทุกครั้งว่า หนังสือเดินทางต้องไม่มีการชำรุด เปียกน้ำ การขีดเขียนรูปต่างๆ หรือมีตราประทับลวดลายการ์ตูน ที่ไม่ใช่การประทับตราอย่างเป็นทางการของประเทศนั้นๆ หากเจ้าหน้าที่ตรวจคนเข้าเมืองปฏิเสธการเข้าหรือ ออกเมืองของท่าน ทางบริษัทฯไม่รับผิดชอบใดๆทั้งสิ้น
8. กรณีที่มี “คดีความ” ที่ไม่อนุญาตให้เดินทางออกนอกประเทศได้ กรุณาตรวจสอบก่อนการจองทัวร์ว่าท่านสามารถเดินทางออกประเทศได้หรือไม่ ซึ่งเป็นสิ่งที่อยู่นอกเหนือการควบคุมของบริษัทฯ ถ้าไม่สามารถเดินทางได้ ทางบริษัทฯไม่ขอรับผิดชอบใดๆทั้งสิ้น
9. กรณีหญิงตั้งครรภ์ เดินทาง ท่านต้องมีใบรับรองแพทย์ระบุชัดเจนว่าสามารถเดินทางออกนอกประเทศได้ รวมถึงอายุครรภ์ที่ชัดเจน ซึ่งเป็นสิ่งที่อยู่นอกเหนือการควบคุมของบริษัทฯ ทางบริษัทฯไม่ขอรับผิดชอบใดๆทั้งสิ้น
10. **รายการทัวร์นี้ไม่เหมาะสำหรับท่านที่เป็นโรคหัวใจ, ความดัน, แพ้ความกดอากาศในที่สูงและโรคประจำตัวอื่น ๆ เนื่องจากเป็นเส้นทางท่องเที่ยวทางธรรมชาติที่ตั้งอยู่บนพื้นที่สูงจากระดับน้ำทะเล 1,800 – 4,600 เมตร ซึ่งอาจมีผลต่อสุขภาพของท่านได้ โปรดพิจารณารายการทัวร์ให้เหมาะสมกับสุขภาพของท่านก่อนการทำการจอง**

ข้อมูลเพิ่มเติมเรื่องตั๋วเครื่องบิน

1. ในการเดินทางเป็นหมู่คณะ ผู้โดยสารจะต้องเดินทางไป-กลับพร้อมกัน หากต้องการเคลื่อนวันเดินทางกลับ ท่านจะต้องชำระค่าใช้จ่ายส่วนต่างที่สายการบิน และบริษัททัวร์เรียกเก็บ
2. การจัดที่นั่งของกรุ๊ป เป็นไปโดยสายการบินเป็นผู้กำหนด ซึ่งทางบริษัทฯ ไม่สามารถเข้าไปแทรกแซงได้
3. ในกรณียกเลิกการเดินทาง และได้ดำเนินการ ออกตัวเครื่องบินไปแล้ว (กรณีที่ตัวสามารถทำ REFUNDได้) ผู้เดินทางต้องรอ REFUND ตามระบบของสายการบินเท่านั้น

ข้อมูลเพิ่มเติมเรื่องโรงแรมที่พัก

1. เนื่องจากการวางแผนห้องพักของแต่ละโรงแรมแตกต่างกัน จึงอาจทำให้ห้องพักแบบห้องเดี่ยว (Single) และห้องคู่ (Twin/Double) และห้องพักแบบ 3 ท่าน (Triple Room) ห้องพักอาจจะไม่ติดกัน
2. กรณีที่มีงานจัดประชุมนานาชาติ (Trade Fair) หรือเทศกาล เป็นผลให้ค่าโรงแรมสูงขึ้นมากและห้องพักอาจเต็ม บริษัทฯ ขอสงวนสิทธิ์ในการปรับเปลี่ยนเพื่อให้เกิดความเหมาะสม

การเดินทางเป็นครอบครัว

- หากท่านเดินทางเป็นครอบครัวใหญ่ หรือเดินทางพร้อมสมาชิกในครอบครัวที่ต้องได้รับการดูแลเป็นพิเศษ (Wheelchair), เด็ก, และผู้สูงอายุ มีโรคประจำตัว ไม่สะดวกในการเดินทางเที่ยวติดต่อกัน ท่านและครอบครัว ต้องให้การดูแลสมาชิกภายในครอบครัวของตนเอง เนื่องจากการเดินทางเป็นหมู่คณะ หัวหน้าทัวร์มีความจำเป็นต้องดูแลคณะทัวร์ทั้งหมด

ความรับผิดชอบ

- บริษัทเป็นเพียงตัวแทนการท่องเที่ยว สายการบิน และตัวแทนการท่องเที่ยวในต่างประเทศซึ่งไม่อาจรับผิดชอบต่อความเสียหายต่างๆ ที่อยู่เหนือการควบคุมของเจ้าหน้าที่บริษัทฯ อาทิ การนัดหยุดงาน การจลาจล เปลี่ยนแปลงเที่ยวบินหรือกำหนดเวลาในตารางบิน ภัยธรรมชาติ ฯลฯ หรือค่าใช้จ่ายเพิ่มเติมที่เกิดขึ้นทั้งทางตรง หรือทางอ้อม เช่น การเจ็บป่วย การถูกทำร้าย การสูญหาย ความล่าช้า หรือ จากอุบัติเหตุต่างๆ ฯลฯ หรือต่อการตอบปฏิเสธการเข้าและออกเมืองของเจ้าหน้าที่ตรวจคนเข้าหรือออกเมือง อันเนื่องมาจากมีสิ่งผิดกฎหมาย หรือเอกสารการเดินทางไม่ถูกต้อง หรือการถูกปฏิเสธในกรณีอื่นๆ